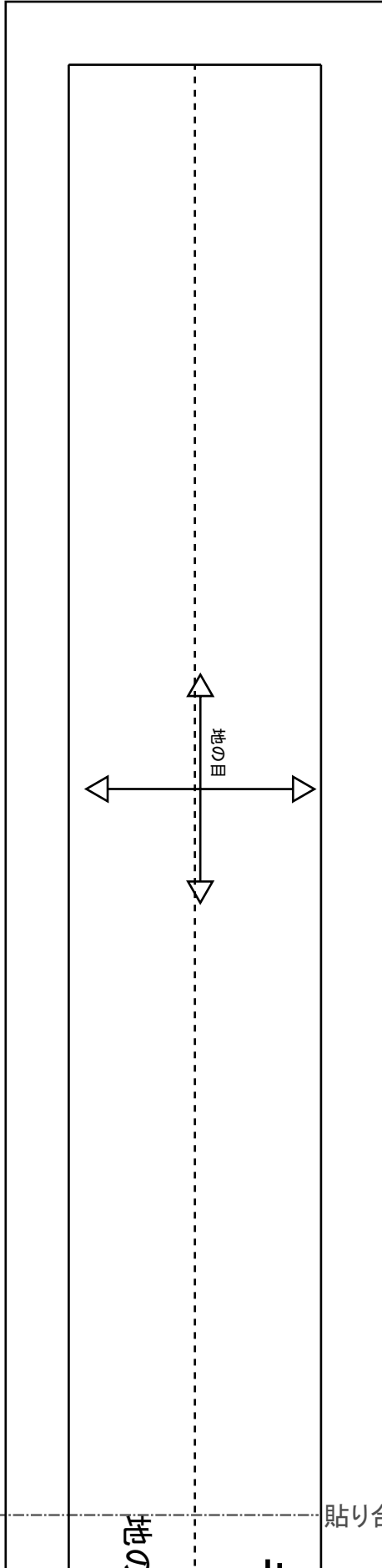


でいあこすのトップページへ  
無料型紙ページへ  
ラップスカートの型紙&作り方ページへ



**DRCOS**

SITE <http://dr-cos.com>  
MAIL [info@dr-cos.com](mailto:info@dr-cos.com)  
Twitter [@drcos.com](https://twitter.com/@drcos.com)  
facebook <https://www.facebook.com/drcoscom>

貼り合せ線 AI

ダーツ

ダーツはアイロンの際

ダーツ

貼り合せ線 B

貼り合せ線 AA

貼り合せ線 AB

# ラップスカート ベルト 1枚 接着芯 (薄手) 1枚

地の目は取りやすいほうでとる、生地が伸びる場合は伸びないタイプの接着芯を貼る

中心線

縫い代 1cm

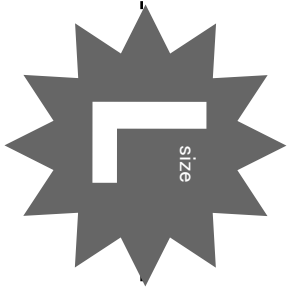
貼り合せ線 AB

ダーツセアノロいG

ダーツ

CI  
線  
セ  
合

ダーツの縫  
http://dr-  
を参照して



貼り合せ線 AC

貼り合せ線 AC



貼り合せ線 DI

貼り合せ線 A I

貼り合せ線 A II

前中心

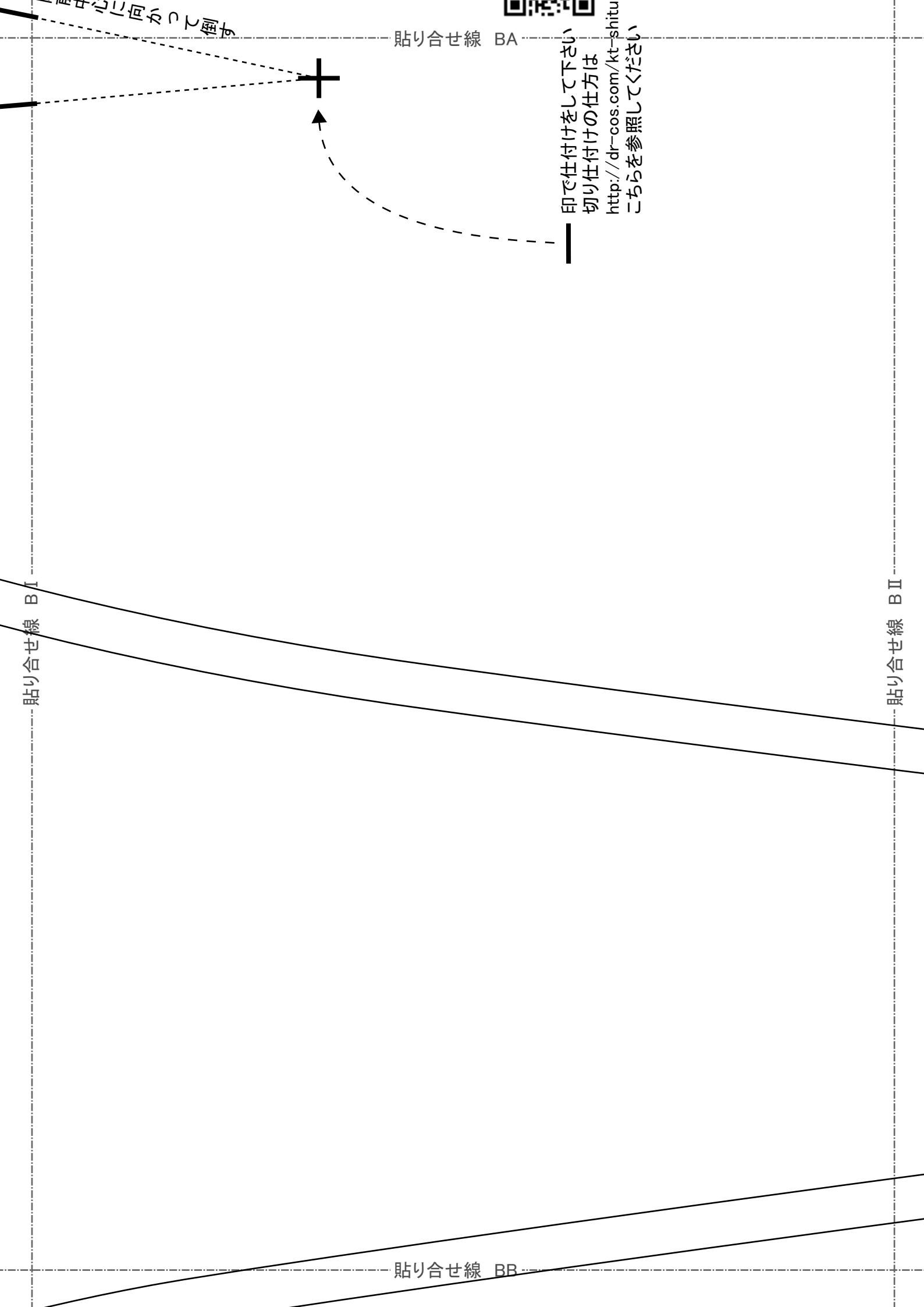


</kt-shituke.html>

下  
さい  
は  
だ  
さい

貼り合せ線 BA

の際前中心に向かって倒す



貼り合せ線 BI

貼り合せ線 BA

貼り合せ線 BB

貼り合せ線 BII



印で仕付けをして下さい  
切り仕付けの仕方は  
<http://dr-cos.com/kt-shitu>  
こちらを参照してください

中心に向かって倒す



貼り合せ線 BB

矢印の方向に裏面中心に回かし倒す

貼り合せ線 CI

裏面の縫い方は  
<http://dr-cos.com/kt-darts.html>  
参照してください



size

貼り合せ線

貼り合せ線 BC

貼り合せ線 AⅡ

貼り合せ線 AⅢ



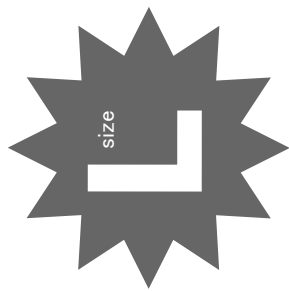
地の目

貼り合せ線 CA





貼り合せ線 CA



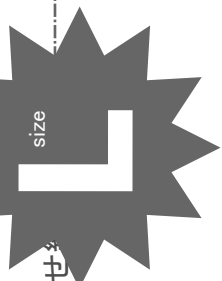
ラップスカート  
前身頃  
2枚

貼り合せ線 B II

貼り合せ線 B III

貼り合せ線 CB

端処理  
<http://>  
こちら

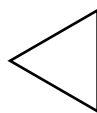


貼り合せ線

ラップスカート

後身頃

2枚



地の目

貼り合せ線

貼り合せ線 AⅢ

貼り合せ線 AⅣ

縫い代1cm

貼り合せ線 DA

貼り合せ線 DA

貼り合せ線 BⅢ

貼り合せ線 BⅣ

端処理の仕方は  
<http://dr-cos.com/kt-hashisyori.html>  
こちらを参照してください



貼り合せ線 DB

**DRCOS**

E <http://dr-cos.com>  
L [info@dr-cos.com](mailto:info@dr-cos.com)  
t <https://twitter.com/@dracos>  
b <https://www.facebook.com/drcos.com>



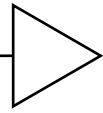
貼り合せ線 DB



SITE <http://dl-cos.com>  
MAIL [info@dl-cos.com](mailto:info@dl-cos.com)  
Twitter <https://twitter.com/dlcos>  
facebook <https://www.facebook.com/dlcos>

目録

貼り合せ線



縫い代1cm

貼り合せ線 DC

貼り合せ線 CIV