

貼り合せ線 AA

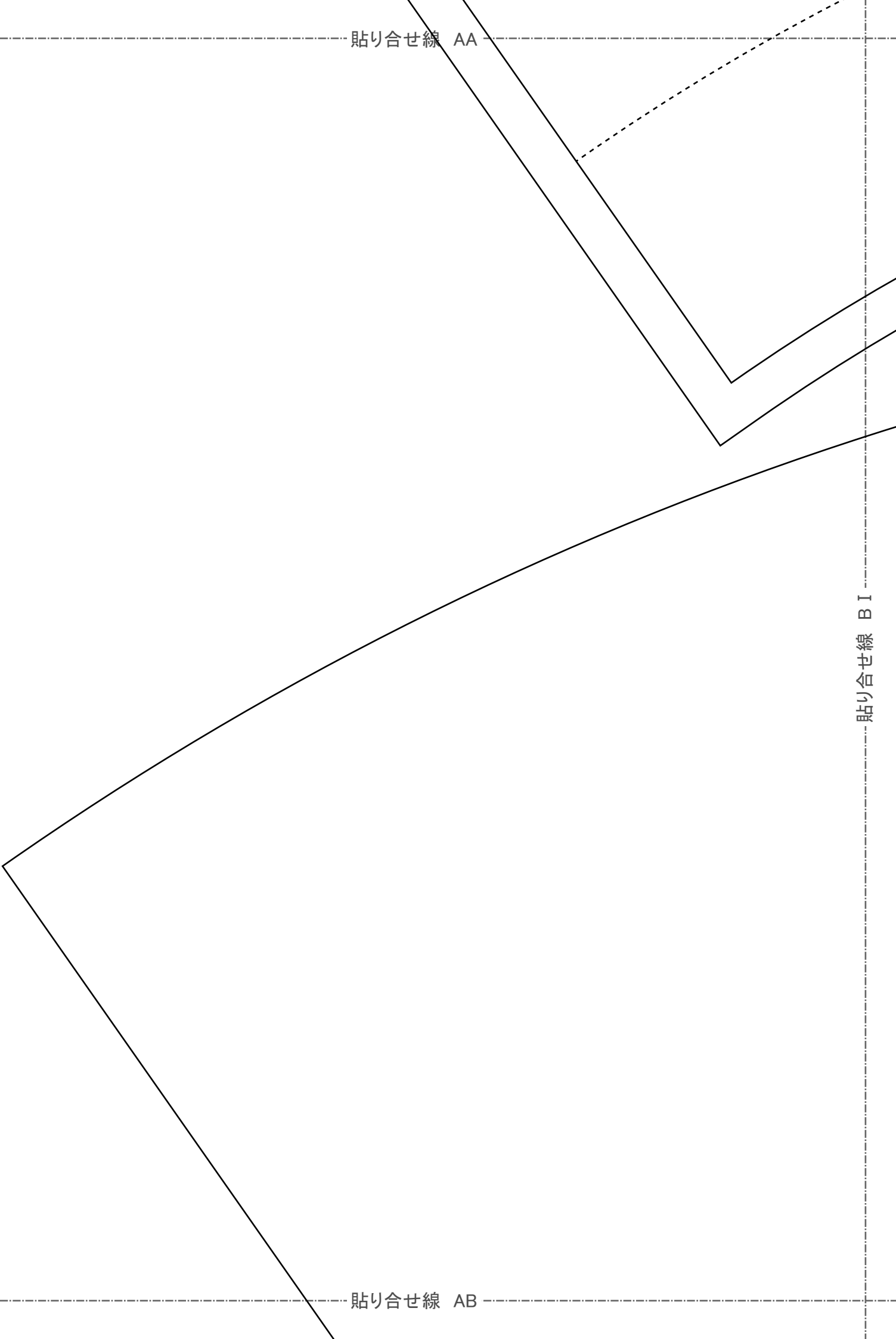
貼り合せ線 AI

地の目

貼り合せ線 AA

貼り合せ線 BI

貼り合せ線 AB



貼り合せ線 AB

貼り合せ線 CI

シルクハットⅡ (コミカライズ)
サイド飾り 1枚

貼り合せ線 AC

Unisex ^{size} 56

シルクハットⅡ (コミカライズ)
サイド 1枚

貼り合せ線 A I

貼り合せ線 A II

貼り合せ線 BA

貼り合せ線 BA

貼り合せ線 BI

貼り合せ線 BII

Unis

シルクハット
サイド 硬

貼り合せ線 BB

貼り合せ線 BB

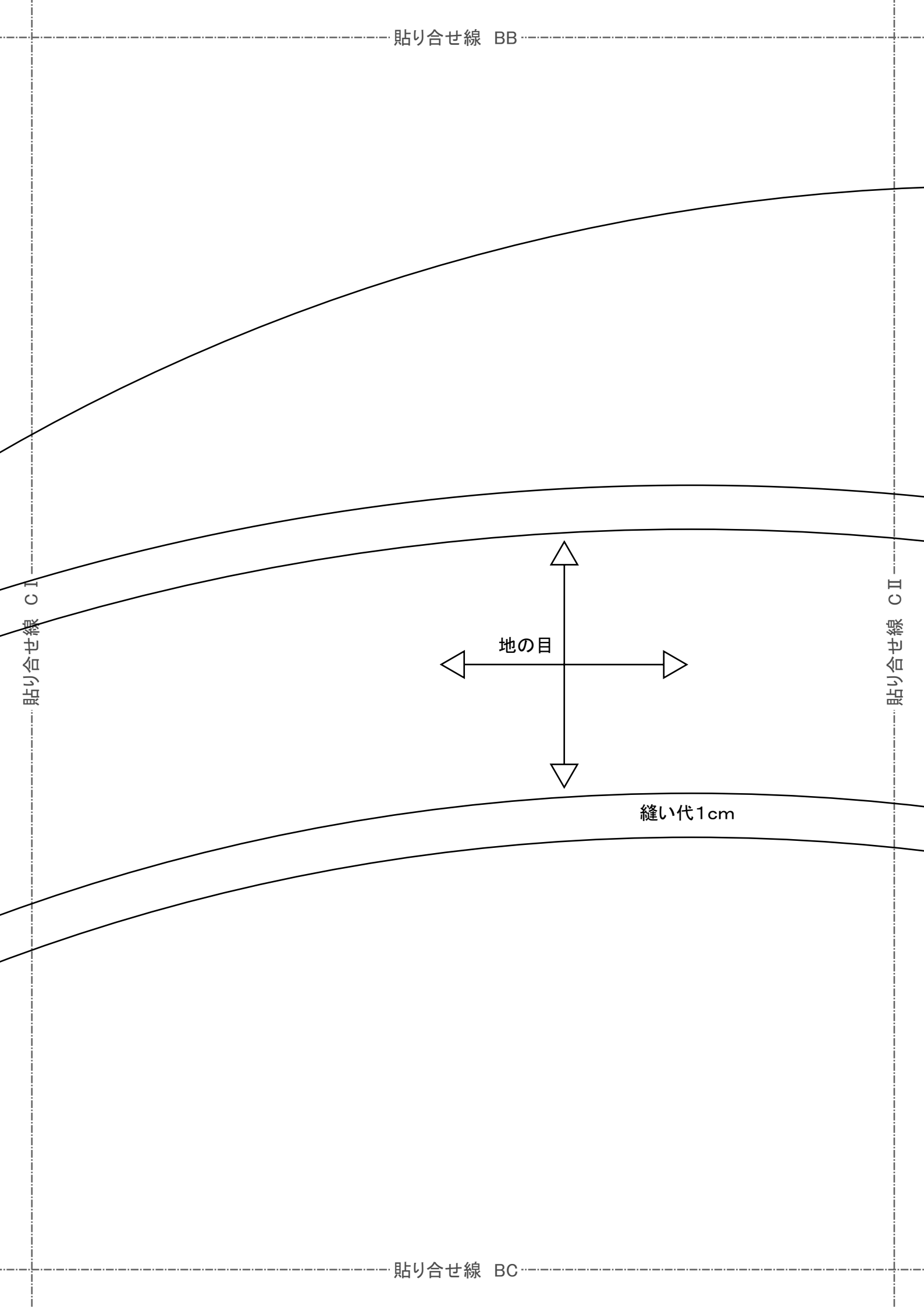
貼り合せ線 C I

貼り合せ線 C II

地の目

縫い代1cm

貼り合せ線 BC



縫い代1cm



シルクハット（トップハット）の作
無駄のでない裁断方法
修正や加工の際の参考数値は
<http://dr-cos.com/fp-tophat2-5>
こちらのページを参照してください

合せ位置



縫い代1cm

貼り合せ線 CA

貼り合せ線 A II

貼り合せ線

縫い代1cm

貼り合せ線 CA

貼り合せ線 B II

貼り合せ線 B III

isex  size 56

セット II (コミカライズ)

硬接着芯 1枚

貼り合せ線 CB

Unisex size **56**

DRCC
SITE <http://dr-cos.com>
MAIL info@dr-cos.com
Twitter <https://twitter.com/@drcos>
facebook <https://www.facebook.com/>

の作り方



直は
at2-56.html

だい

DRC
SITE <http://dr-cos.com>
MAIL info@dr-cos.com
Twitter <https://twitter.com/drc>
facebook <https://www.facebook.com/drc>

貼り合せ線 DA

貼り合せ線 BⅢ

貼り合せ線 BⅣ

DRCOS

SITE <http://dr-cos.com>
MAIL info@dr-cos.com
Twitter <https://twitter.com/@drcos.com>
facebook <https://www.facebook.com/drcoscom>

貼り合せ線 DB

貼り合せ線 DB

貼り合せ線 CⅢ

貼り合せ線 CⅣ

合せ位置

drcos

com
n
com/@drcos.com
facebook.com/drcoscom

貼り合せ線 DC

PCOS

s.com
om
r.com
facebook.com/drcoscom

size
56
Unisex

シルク
ブリ

— 貼り合せ線 AV —

— 貼り合せ線 EA —

貼り合せ線 EA

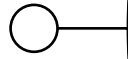
貼り合せ線 BIV

貼り合せ線 BV

OS

os.com
/drcoscom

合せ位置



size
56

シルク

貼り合せ線 EB

DRCOS

SITE <http://dr-cos.com>

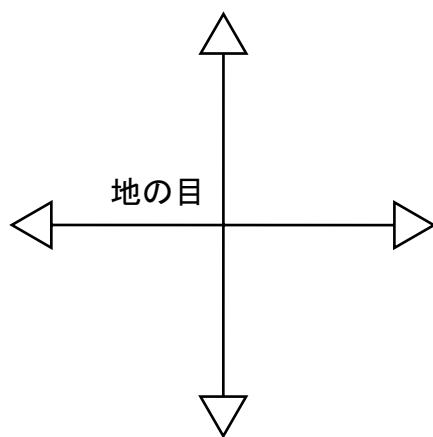
MAIL info@dr-cos.com

Twitter https://twitter.com/@drcos_com

facebook <https://www.facebook.com/drcoscom>

Unisex ^{size} 56

シルクハットⅡ (コミカライズ)
トップ 1枚



縫い代1cm

DRCOS

SITE <http://dr-cos.com>

MAIL info@dr-cos.com

Twitter https://twitter.com/@drcos_com

facebook <https://www.facebook.com/drcoscom>

貼り合せ線 AV

貼り合せ線 AV

ルクハットⅡ (コミカライズ)
ブリム 硬接着芯 1枚

貼り合せ線 FA

DRCOS

SITE <http://dr-cos.com>

MAIL info@dr-cos.com

Twitter https://twitter.com/@drcos_com

facebook <https://www.facebook.com/drcoscom>

貼り合せ線 BV

貼り合せ線 BV

合せ位置

地の目

縫い代1cm

ルクハットⅡ (コミカライズ)
ブリム 2枚

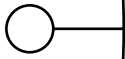
プリム 2枚

貼り合せ線

バイアスで処理

貼り合せ線 CV

合せ位置



Ur
貼り合せ線 CVI

シルク
ドット

貼り合せ線 FC

DRCOS

SITE <http://dr-cos.com>

MAIL info@dr-cos.com

Twitter https://twitter.com/@drcos_com

facebook <https://www.facebook.com/drcoscom>

貼り合せ線 CVI

Unisex ^{size} 56

ルクハットⅡ (コミカライズ)
トップ 硬接着芯 1枚

貼り合せ線 CVI