

地の目

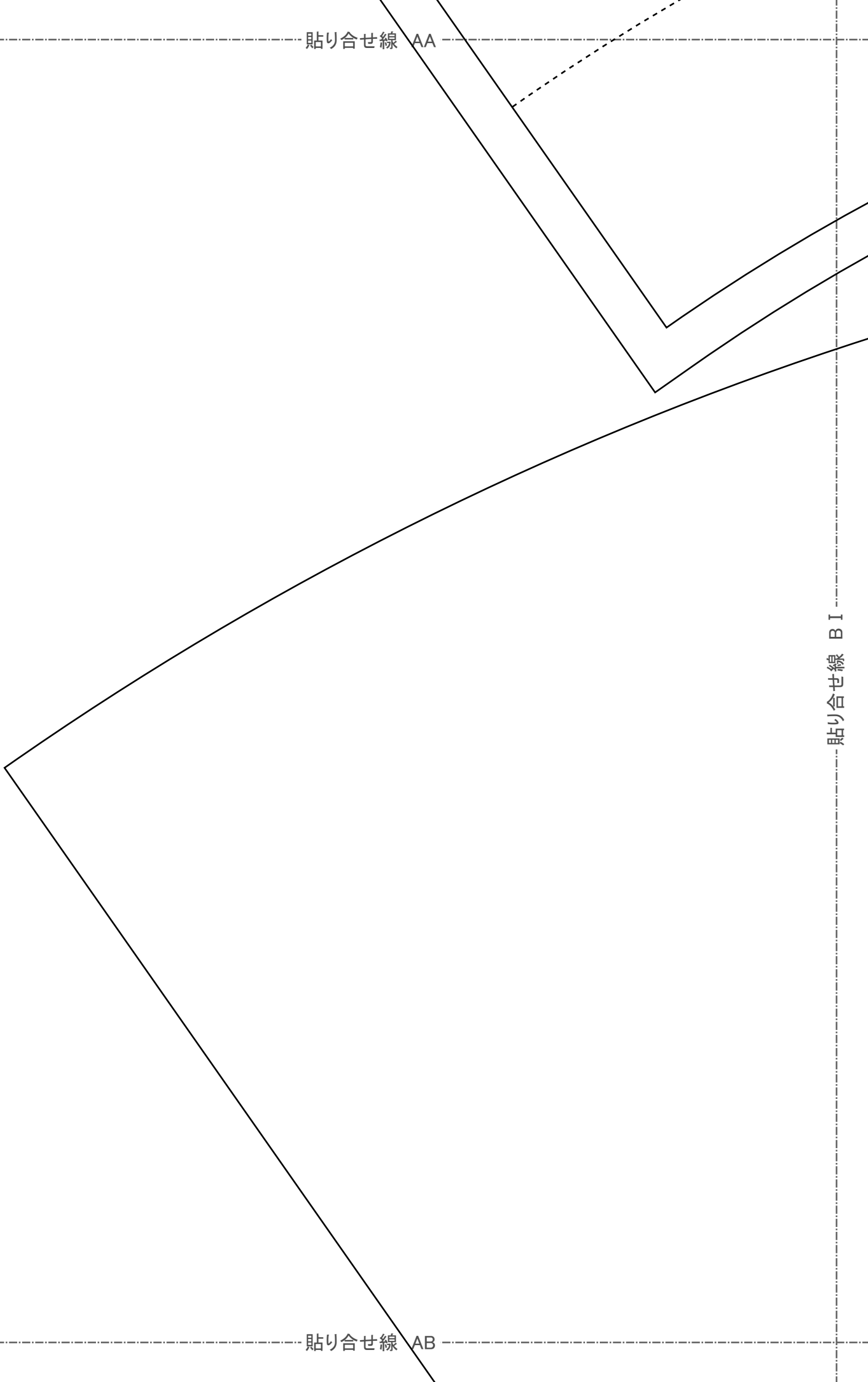
貼り合せ線 AA

貼り合せ線 AI

貼り合せ線 AA

貼り合せ線 BI

貼り合せ線 AB



貼り合せ線 AB

貼り合せ線 CI

貼り合せ線 AC

Children's ^{size} 54

シルクハットⅡ (コミカライズ)
サイド 1枚

貼合せ線 A I

貼合せ線 A II

貼合せ線 BA

貼り合せ線 BA

貼り合せ線 BI

貼り合せ線 BII

Childr

シルクハット
サイド 硬

貼り合せ線 BB

貼り合せ線 BB

DR

SITE <http://dr-c>

MAIL info@dr-co

Twitter <https://t>

facebook <https://>

Childre

シルクハット

貼り合せ線 II

合せ位置

地の



貼り合せ線 CI

貼り合せ線 BC



縫ひ代1cm

シルクハット（トップハット）の作り方
無駄のない裁断方法

修正や加工の際の参考数値は

<http://dr-cos.com/fp-tophat2-54.htm>

こちらのページを参照してください

貼り合せ線 AII

貼り合せ線 AIII

合せ位置



縫い代1cm

貼り合せ線 CA

貼り合せ線 CA

貼り合せ線 B II

dren's ^{size} 54

ット II (コミカライズ)
硬接着芯 1枚

貼り合せ線 B III

貼り合せ線 CB

RCOS

http://dr-cos.com

info@dr-cos.com

r https://twitter.com/@drcos_com

ok https://www.facebook.com/drcoscom

Children's **size 54**

ハット II (コミカライズ) トップ 1枚

貼り合せ線 CII

合せ位置

貼り合せ線 CIII

地の目

縫い代1cm

切り方



A Ⅲ
54.html
貼り合せ線

DRCOS
SITE <http://dr-cos.com>
MAIL info@dr-cos.com
Twitter <https://twitter.com/@drcos.com>
facebook <https://www.facebook.com/drcoscom>

貼り合せ線

貼り合せ線 DA

貼り合せ線 DA

貼り合せ線 BⅢ

貼り合せ線 BⅣ

DRCOS
SITE <http://dr-cos.com>
MAIL info@dr-cos.com
Twitter https://twitter.com/@drcos_com
facebook <https://www.facebook.com/drcoscom>

貼り合せ線 DB

貼り合せ線 DB

貼り合せ線 CⅢ

貼り合せ線 IV

SITE <http://dr-cos.com>
MAIL info@dr-cos.com
Twitter <https://twitter.com/dr-cos.com>
facebook <https://www.facebook.com/dr-cos.com>

DRCCOS

貼り合せ線 DC

S
貼り合せ線 IV

size
54

Children's

貼り合せ線 AV

シルク
ブリ

貼り合せ線 EA

貼り合せ線 EA

シルクハットII (コミカライズ)
サイド飾り 1枚

貼り合せ線 BIV

貼り合せ線 BV

縫い代 1cm

地の目

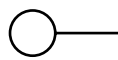
貼り合せ線 EB

貼り合せ線 EB

Children's

IV
貼り合せ
size
54

合せ位置



貼り合せ線 CV

size
54

シル

貼り合せ線 EC

DRCOS

SITE <http://dr-cos.com>

MAIL info@dr-cos.com

Twitter https://twitter.com/@drcos_com

facebook <https://www.facebook.com/drcoscom>

貼り合せ線 AV

貼り合せ線 AVI

ルクハットⅡ (コミカライズ)
ブリム 硬接着芯 1枚

貼り合せ線 FA

DRCOS

SITE <http://dr-cos.com>
 MAIL info@dr-cos.com
 Twitter <https://twitter.com/@drcos.com>
 facebook <https://www.facebook.com/drcoscom>

Children's

マルチヒットII (ロミカライズ)
 トリップ 硬接着芯 1枚

size
54

DRCOS

SITE <http://dr-cos.com>

MAIL info@dr-cos.com

Twitter https://twitter.com/@drcos_com

facebook <https://www.facebook.com/drcoscom>

貼り合せ線 CV

貼り合せ線 CVI

合せ位置

地の目

縫い代1cm

ブルクハットⅡ (コミカライズ)
ブリム 2枚

バイアスで処理