

縫い代1cm



地の目

タイツリアスカート  
前身頃  
わ で1枚

Children's  
size 120



わと【地の目】で何とと思われる方は  
<http://dr-cos.com/kt-symmetry.html>  
こちらを参照してください



貼合せ線 AA



貼合せ線 AI

super-hu



http://dr-cos.com/kt-nobidome.html

伸び止めテープの貼る  
http://dr-cos.com/kt-nobidome.html  
こちらを参照してください



貼り合せ線 AA

手廻しを回して中心をマーク

マーク

マーク

貼り合せ線 BI

ダーツは中心に向かって倒す

ダーツ

ダーツ

ダーツの縫い方は  
http://dr-cos.com/kt-darts.html  
を参照してください



印で仕付けをして下さい  
切り仕付けの仕方は

http://dr-cos.com/kt-shituke.html



印で仕付けをして下さい  
貼合せ線の仕付けの仕方は  
<http://dr-cos.com/kt-shituke.html>  
こちらを参照してください



わ

身頃  
の  
幅



Children's <sup>size</sup> 120

タイトフレアスカート  
後身頃  
わ で1枚

タイトフレアスカートの作り方

無駄のない裁断方法

修正や加工の際の参考数値は

<http://dr-cos.com/fp-tightflaredskirt-c120.html>

こちらのページを参照してください



縫い代1cm



貼り合せ線 A I

貼り合せ線 BA

ファスナーを取り付け  
<http://dr-cos.com/kt-concealedfastener.html>  
 はこちらを参照してください



縫いごみはご注意  
 →

# DRCOS

SITE <http://dr-cos.com>

MAIL [info@dr-cos.com](mailto:info@dr-cos.com)

Twitter <https://twitter.com/dr-cos.com>

facebook <https://www.facebook.com/dr-cos.com>



「編  
 ook.html  
 ook2.html



スナップボタンのつけ方は  
<http://dr-cos.com/kt-snap.html>  
 こちらを参照してください



# DRCOS

SITE <http://dr-cos.com>

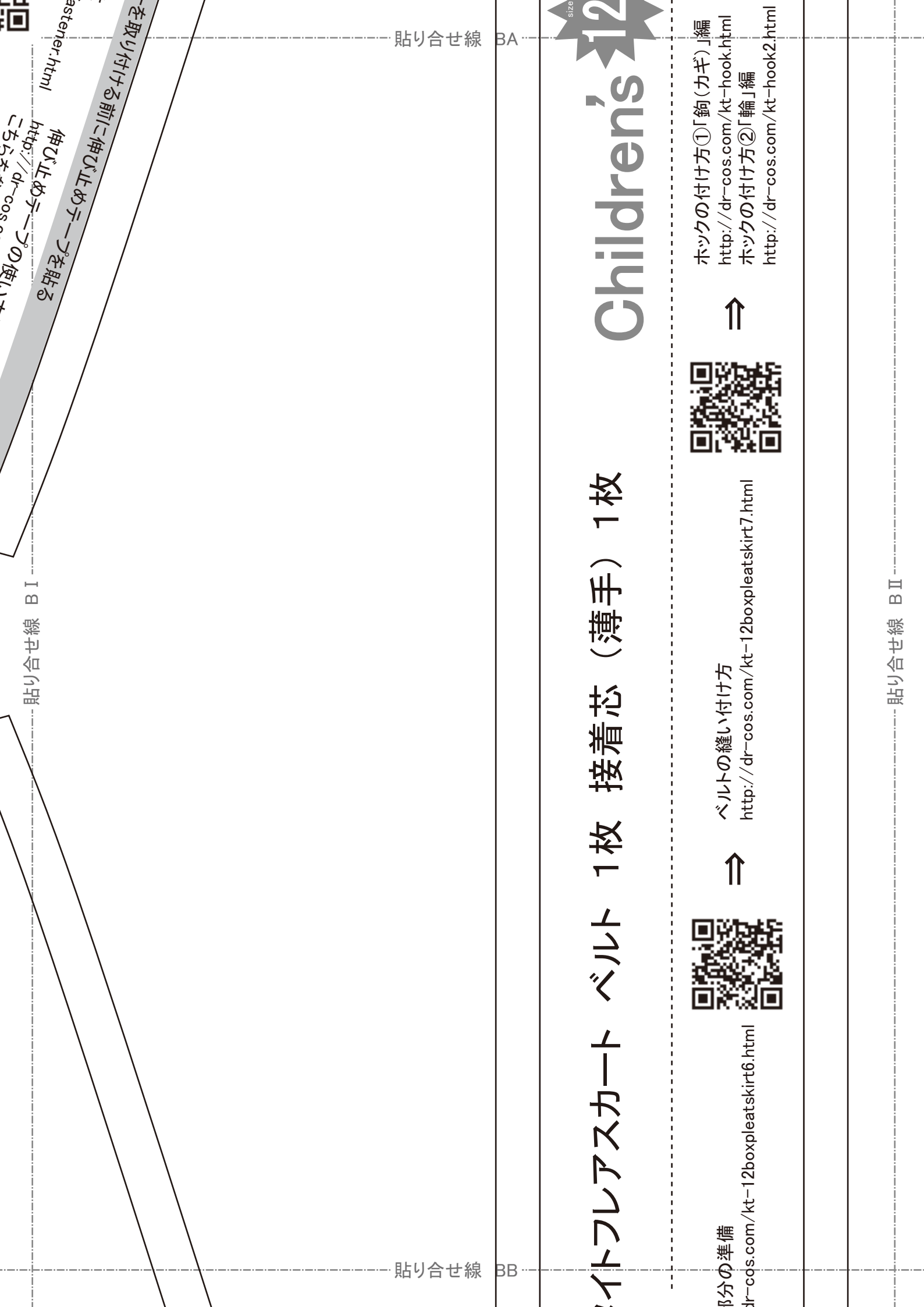
MAIL [info@dr-cos.com](mailto:info@dr-cos.com)

Twitter <https://twitter.com/dr-cos.com>

facebook <https://www.facebook.com/dr-cos.com>

脇

貼り合せ線 A II



貼り合せ線 B I

貼り合せ線 BA

貼り合せ線 BB

貼り合せ線 B II

伸び止めテープを貼る  
<http://dr-cos.com/kt-12boxpleatskirt6.html>  
<http://dr-cos.com/kt-hook.html>

伸び止めテープの使い方  
<http://dr-cos.com/kt-12boxpleatskirt7.html>  
<http://dr-cos.com/kt-hook2.html>

ホックの付け方①「鉤(カギ)」編  
<http://dr-cos.com/kt-hook.html>  
 ホックの付け方②「輪」編  
<http://dr-cos.com/kt-hook2.html>

ベルトの縫い付け方  
<http://dr-cos.com/kt-12boxpleatskirt7.html>

部分の準備  
<http://dr-cos.com/kt-12boxpleatskirt6.html>

サイズ

Childrens' 12

タイトスカート ベルト 1枚 接着芯 (薄手) 1枚

貼り合せ線 C I

# DRCOS

SITE <http://dr-cos.com>

MAIL [info@dr-cos.com](mailto:info@dr-cos.com)

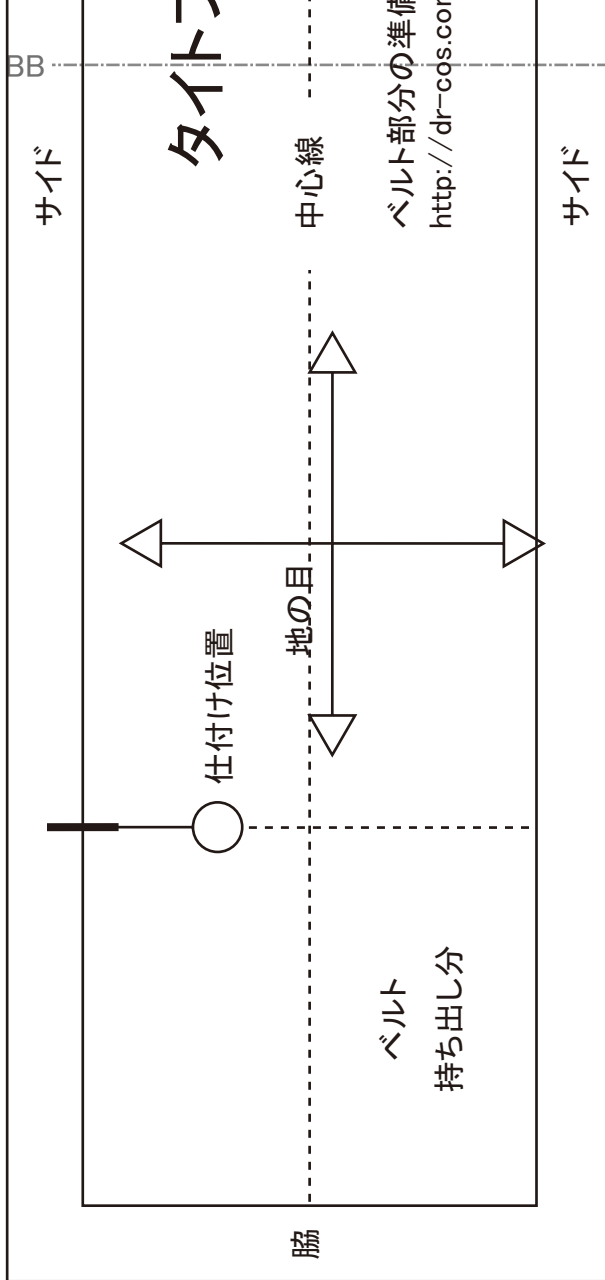
Twitter [https://twitter.com/@drcos\\_com](https://twitter.com/@drcos_com)

facebook <https://www.facebook.com/drcoscom>



端処理の仕方は  
<http://dr-cos.com/kt-hashishiyori.html>  
こちらを参照してください

貼り合せ線 BB



貼り合せ線 C II

貼り合せ線 BC