



スタンドカラーブラウスの作り方

無駄のない裁断方法

修正や加工の際の参考数値は

<http://dr-cos.com/fp-standcollarblouse2-c140.html>

こちらのページを参照してください



縫い代1cm

貼り合せ線 AA

地の目



貼り合せ線 B1



貼り合せ線 AB

縫い代1cm

スタンドカラーブラウス II

後身頃

㊦で1枚



㊦と【地の目】で何?と思われる方は
<http://dr-cos.com/kt-symmetry.html>
こちらを参照してください



端処理の仕方は
<http://dr-cos.com/kt-hashisyori.html>
こちらを参照してください



地
の
目

印で仕付けをして下さい
 切り仕付けの仕方は
<http://dr-cos.com/kt-shituke.html>
 こちらを参照してください



しっかりとしたボタンの付け方は
<http://dr-cos.com/kt-button.html>
 こちらを参照してください



Children's ^{size} 140

スタンドカラーブラウス II
 前身頃
 2枚



ボタンホールのはり方は
<http://dr-cos.com/kt-buttonhole.html>
 こちらを参照してください



DRCOS

SITE <http://dr-cos.com>

MAIL info@dr-cos.com

Twitter https://twitter.com/@drcos_com

facebook <https://www.facebook.com/drcoscom>

Children's

size
140

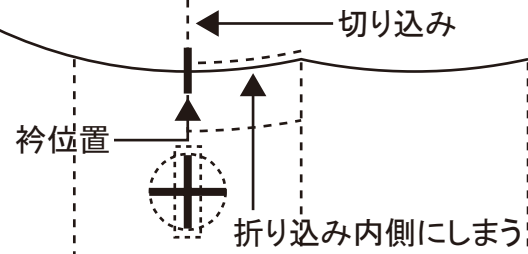
DRCOS

SITE <http://dr-cos.com>

MAIL info@dr-cos.com

Twitter https://twitter.com/@drcos_com

facebook <https://www.facebook.com/drcoscom>



ボタン&ボタンホール位置



折り線

折り線



Child

スタンド

貼り合せ線 DA

前

貼り合せ線 AⅢ

貼り合せ線 AⅣ

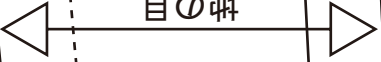
袖の付け
[バンドカラーブラウスⅡ](http://dr-
こちらを参</p></div><div data-bbox=)

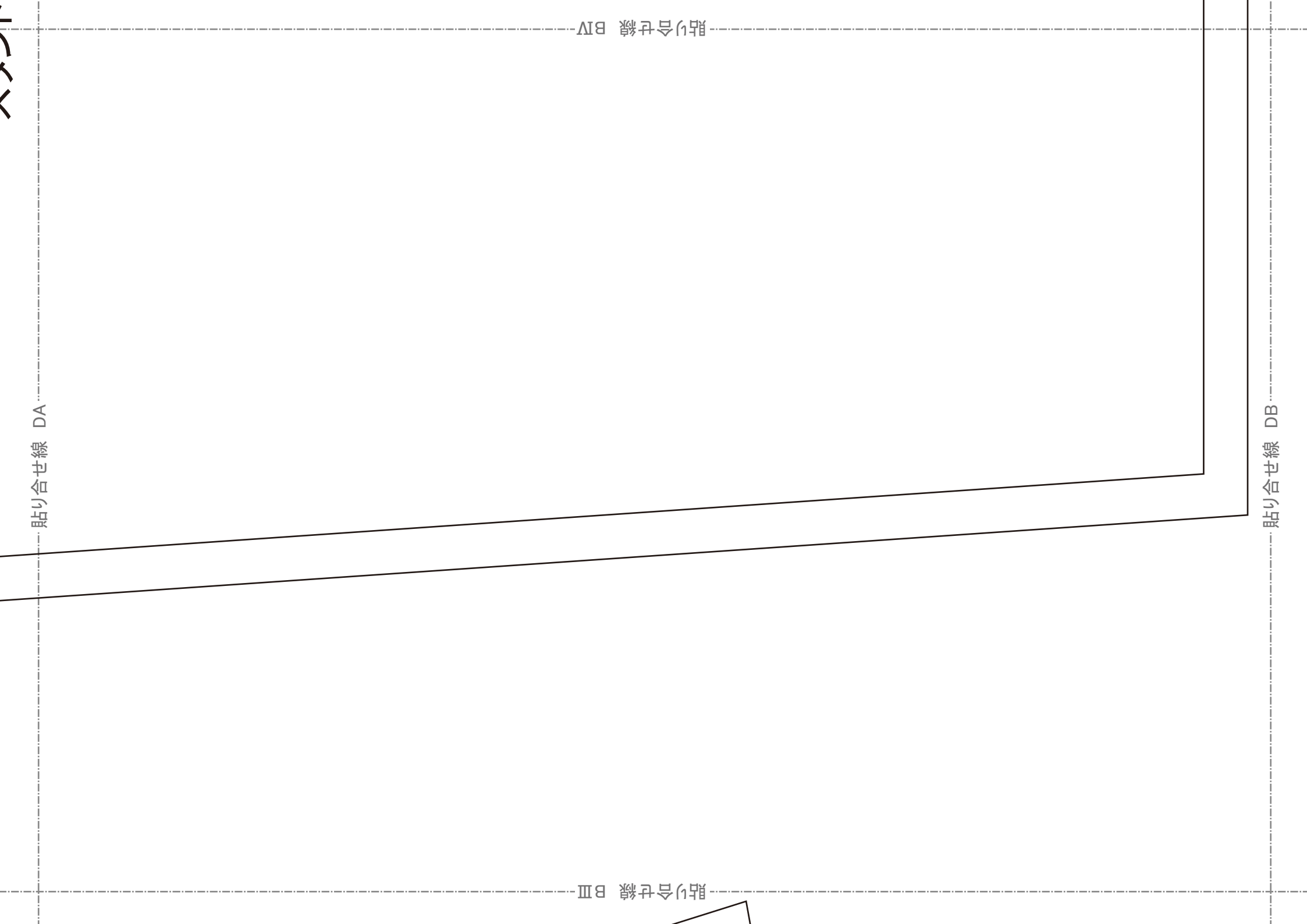
衿2枚

接着芯1枚

縫い代1cm

地の目





ハ

貼合せ線 DA

貼合せ線 BIII

貼合せ線 BIV

貼合せ線 DB

#

スタンプ



DRCOS

SITE <http://dr-cos.com>

MAIL info@dr-cos.com

Twitter [@drcos.com](https://twitter.com/@drcos.com)

facebook <https://www.facebook.com/drcoscom>

挟みこむ場所は折り込みやすいようにアイロンで形をつけておく

袖の付け方は

<http://dr-cos.com/kt-armhole.html>

こちらを参照してください



貼合せ線 AIV

貼合せ線 AV

後

size **140**

インドカラーブラウスII

袖

貼合せ線 EA

袖

2枚



地の目



縫い代 1 cm

貼り合せ線 EA

貼り合せ線 BIV

貼り合せ線 BV

貼り合せ線 EB