

でいあこすのトップページへ  
無料型紙ページへ  
スモックのページへ

バイアステープの作り方は  
<http://dr-cos.com/kt-biastape.html>  
こちらを参照してください



**DRCOS**

SITE <http://dr-cos.com>

MAIL [info@dr-cos.com](mailto:info@dr-cos.com)

Twitter [https://twitter.com/@drcos\\_com](https://twitter.com/@drcos_com)

facebook <https://www.facebook.com/drcoscom>

A I

貼り

貼り合せ線 AA

# MEN'S

BI

貼り合せ線

スモック  
前・後身頃  
㊦で2枚



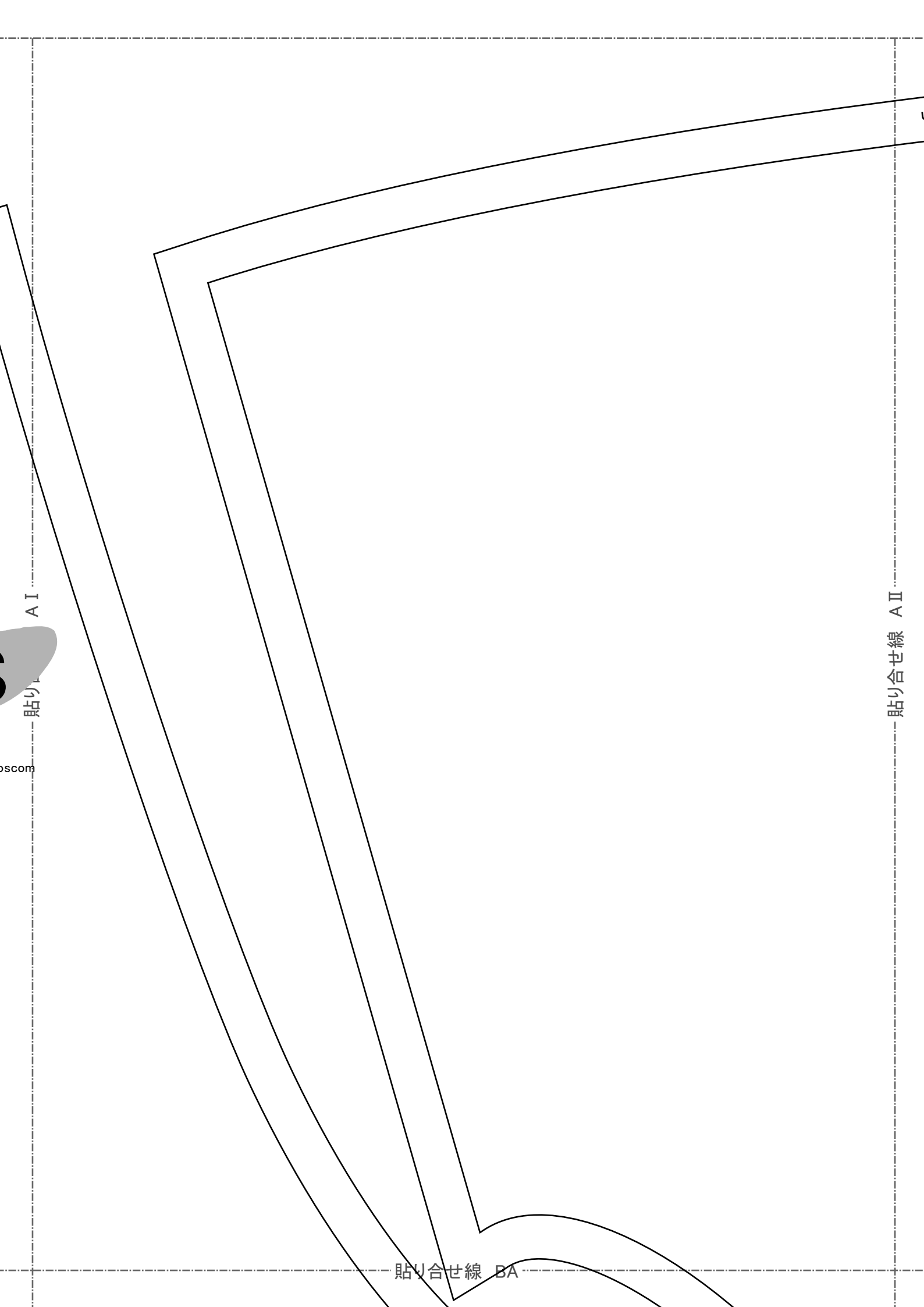
㊦と【地の目】て何?と思われる方は

<http://dr-cos.com/kt-symmetry.html>

こちらを参照してください

スマックの作り方  
無駄のない裁断方法  
修正や加工の際の参考数値は  
<http://dr-cos.com/fp-smock-ml.html>  
こちらのページを参照してください





A I

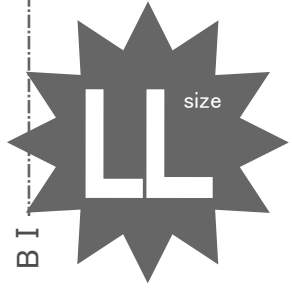
貼り合せ線

oscom

貼り合せ線 A II

貼り合せ線 BA

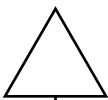
貼り合せ線 BA



B I

ク  
リ  
頭  
枚

貼り合せ線 B II



貼り合せ線 BB

貼り合せ線 C I

# 目次

貼り合せ線 BB



端処理の仕方は  
<http://dr-cos.com/kt-hashisyori.html>  
こちらを参照してください

貼り合せ線 C II

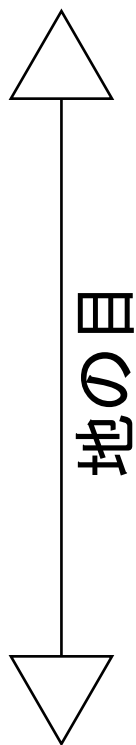
貼り合せ線 BC

cm

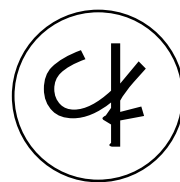
縫い代1cm

貼合せ線 AII

貼合せ線 AIII



地の目



袖 2枚 (わ) 貼合せ線 CA

袖

スモック  
袖

# MENS 11 size

貼合せ線 B II

貼合せ線 B III

SITE <http://dr-cos.com>  
MAIL [info@dr-cos.com](mailto:info@dr-cos.com)  
Twitter <https://twitter.com/dr-cos.com>  
facebook <https://www.facebook.com/dr-cos.com>

# DRCOS