

でいあこすのトップページへ  
無料型紙ページへ  
スキニーパンツのページへ

縫い代1cm

貼り合せ線 A I

貼り合せ線 AA



貼り合せ線 AA

地の目



貼り合せ線 BI

スキニーパンツ  
前身頃 2枚

貼り合せ線 AB

貼り合せ線 AB

貼り合せ線 CI



207.04mm

貼り合せ線 AC

貼り合せ線 A I

貼り合せ線 A II

2重に縫う

スキニーパン  
無駄のでなし  
修正や加工の  
<http://dr-co>  
こちらのペー

貼り合せ線 BA

貼り合せ線 BA

貼り合せ線 BI

端処理の仕方は  
<http://dr-cos.com/kt-hashisyori.html>  
こちらを参照してください



貼り合せ線 BII

スキニー  
後身頃

貼り合せ線 BB

貼り合せ線 BB

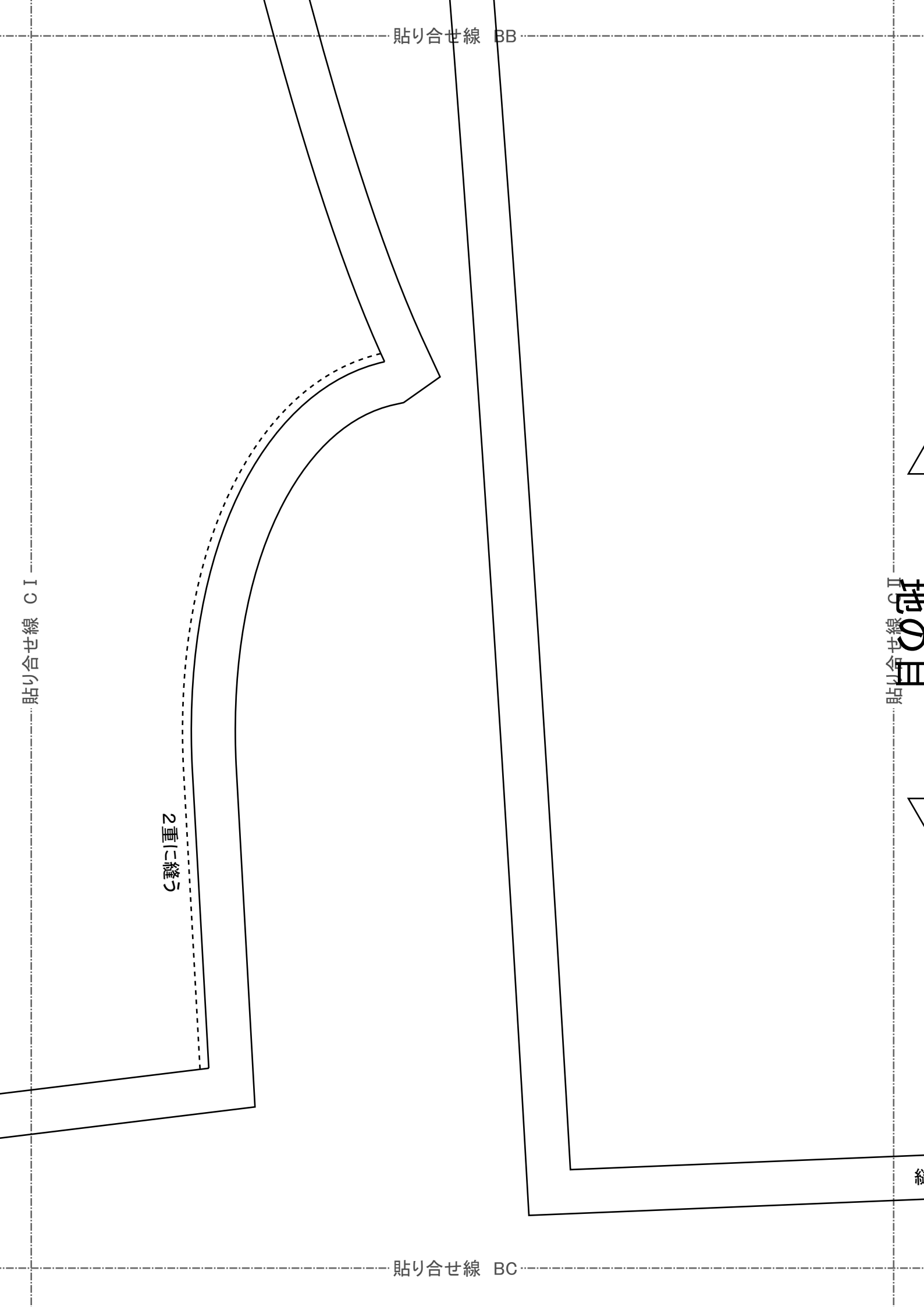
貼り合せ線 CI

2重に縫う

貼り合せ線 II

線

貼り合せ線 BC



# DRCOS

SITE <http://dr-cos.com>

MAIL [info@dr-cos.com](mailto:info@dr-cos.com)

Twitter [https://twitter.com/@drcos\\_com](https://twitter.com/@drcos_com)

facebook <https://www.facebook.com/drcoscom>

貼り合せ線 AⅡ

貼り合せ線 AⅢ

スキニーパンツの作り方  
でない裁断方法  
加工の際の参考数値は  
[dr-cos.com/fp-skinnypants-1m.html](http://dr-cos.com/fp-skinnypants-1m.html)  
ページを参照してください



貼り合せ線 CA

貼り合せ線 CA

貼り合せ線 BⅡ

貼り合せ線 BⅢ

ニーパンツ  
身頃 2枚

貼り合せ線 CB



貼り合せ線 CB

地の目  
貼り合せ線 II



縫い代 1cm

貼り合せ線 CC

地の目  
貼り合せ線 I



# スキニーパンツ ベルト部 2枚

貼  
り  
合  
せ  
線  
C  
I  
V

貼  
り  
合  
せ  
線  
C  
I  
V

前側で



縫い代1cm

# DRCOS

SITE <http://dr-cos.com>

MAIL [info@dr-cos.com](mailto:info@dr-cos.com)

Twitter [https://twitter.com/@drcos\\_com](https://twitter.com/@drcos_com)

facebook <https://www.facebook.com/drcoscom>

ハトメ金具無しのゴムのみの場合は  
サイド裏側にゴム通し穴分を開けて縫う

