

でいあこすのトップページへ
無料型紙ページへ
ショートパンツのページへ

2cm

facebook <https://www.facebook.com/drcoscom>
Twitter [@drcos_com](https://twitter.com/drcos_com)
MAIL info@dr-cos.com
SITE <http://dr-cos.com>

DRCOS



ashisyori.html

貼り合せ線 AA

貼り合せ線 AI

端処理の仕方は

<http://dr-cos.com/kt-hashisyori.h>

こちらを参照してください

貼り合せ線 AA

貼り合せ線 AB

貼り合せ線 BI



後身頃
2枚
E-1
フロントパツ

4
5
6
7
8
9
10
11
12
13
14
15
16
17
18
19
20
21
22
23
24
25
26
27
28
29
30
31
32
33
34
35
36
37
38
39
40
41
42
43
44
45
46
47
48
49
50
51
52
53
54
55
56
57
58
59
60
61
62
63
64
65
66
67
68
69
70
71
72
73
74
75
76
77
78
79
80
81
82
83
84
85
86
87
88
89
90
91
92
93
94
95
96
97
98
99
100



貼り合せ線 AB

ミ

ミ

縫い代 1cm

貼り合せ線 CI

持出し
3cm

地の目

貼り合せ線 AC

縫い代 2cm

貼り合せ線 A I

貼り合せ線 A II

製作工程、必要生地m数、加工の際の参考数値は
<http://dr-cos.com/fp-shorts-mm.html>
こちらのページを参照してください



貼り合せ線 BA

貼り合せ線 BA



MEN

貼り合せ線 BI

貼り合せ線 BII



2重に縫う

貼り合せ線 BB

貼り合せ線 BB

貼り合せ線 CI

縫い代 1cm

DRCOS

SITE <http://dr-cos.com>

MAIL info@dr-cos.com

Twitter [@drcos.com](https://twitter.com/@drcos.com)

facebook <https://www.facebook.com/drcos.com>

ショーツパツ
見返し 1枚
接着芯 1枚

貼り合せ線 CII

ME

ベルト部分の準備

<http://dr-cos.com/kt-12boxpleats>

貼り合せ線 BC

DRCOS

SITE <http://dr-cos.com>
MAIL info@dr-cos.com
Twitter [@drcos_com](https://twitter.com/drcos_com)
facebook <https://www.facebook.com/drcoscom>

貼り合せ線 AⅡ

貼り合せ線 AⅢ

貼り合せ線 CA

貼り合せ線 CA

2層目
C線

あき止まり

貼り合せ線 B II

貼り合せ線 B III

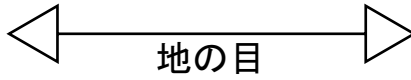
貼り合せ線 CB



貼り合せ線 CB

裾幅
調節
用
紙
を
貼
り
合
せ
ま
す

貼り合せ線 CII

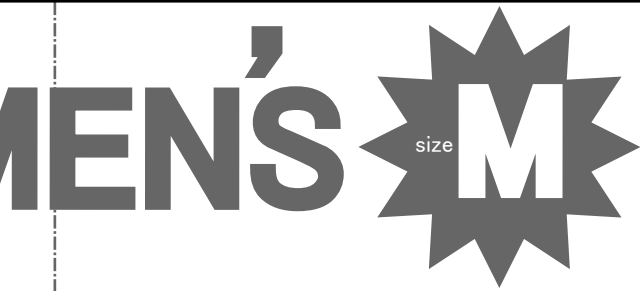


地の目

あき止まり



貼り合せ線 CIII



ショ
ブ
接

boxpleatskirt6.html



ベルトの縫い付け方

<http://dr-cos.com/kt-12boxpleatskirt7.html>



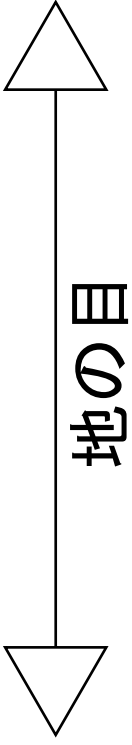
ホッ
http
ホッ
http

縫い代 1cm

貼り合せ線 CC

縫い代 2cm

貼り合せ線 AⅢ



貼り合せ線 AⅣ

前身頃
2枚

シートのバツ

貼り合せ線 DA

size M MEN'S

貼り合せ線 BⅢ

こちらを参照してください

<http://dr-cos.com/kt-shituke.html>



切り仕付けの仕方は

印で仕付けをして下さい



ダーツの縫い方は

<http://dr-cos.com/kt-darts.html>
を参照してください

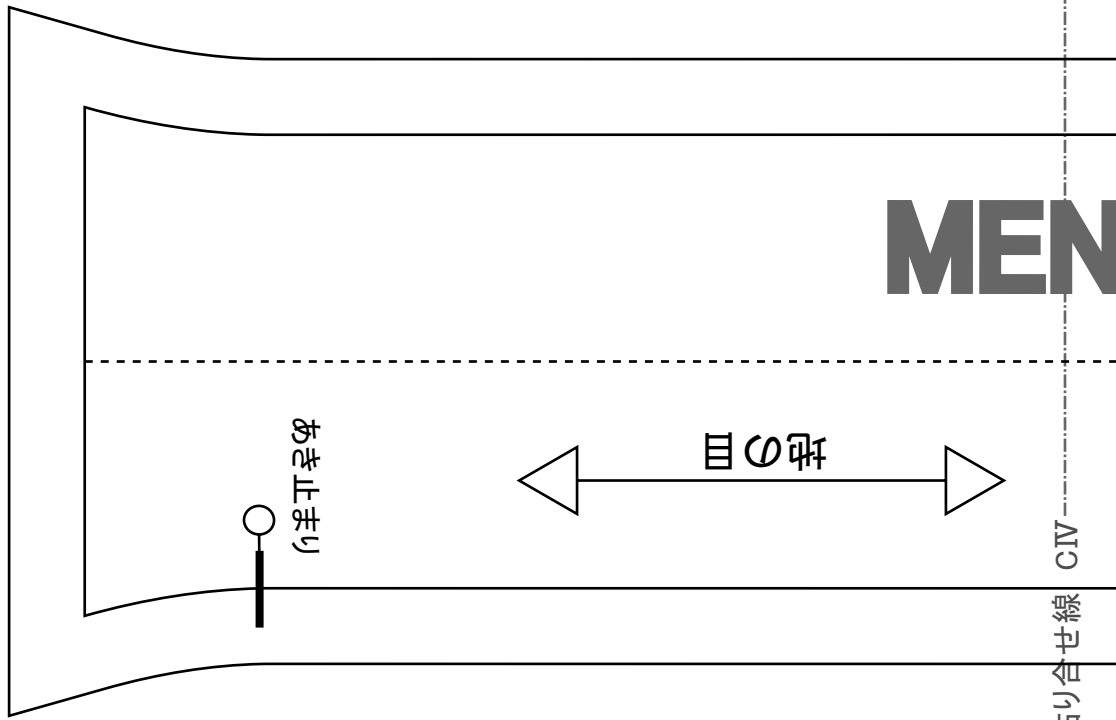
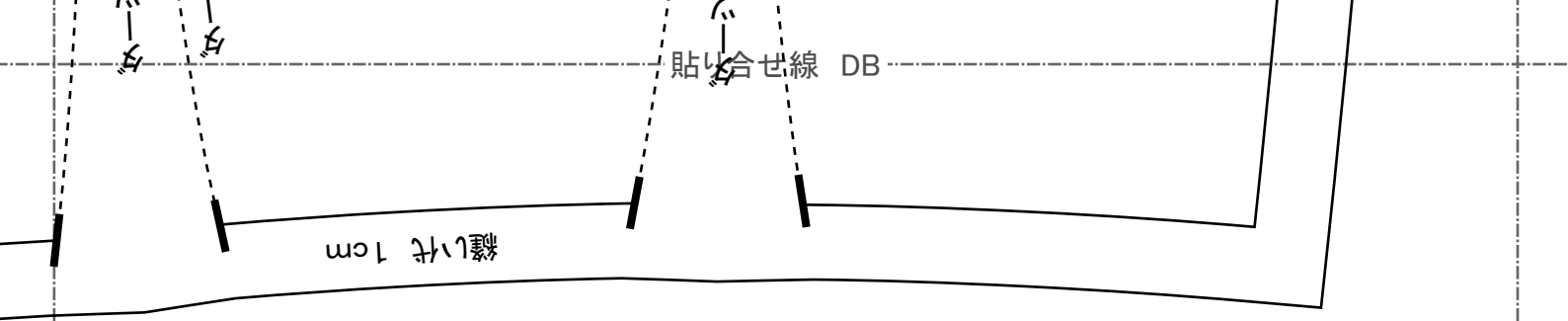


貼り合せ線 DB

貼り合せ線 BⅣ

ダーツ

ダーツの縫い方は
こちらを参照してください



貼り合せ線 CⅢ

貼り合せ線 CⅣ

ショートパンツ
ベルト 1枚
接着芯 1枚

ホックの付け方①「鉤(カギ)」編
<http://dr-cos.com/kt-hook.html>
 ホックの付け方②「輪」編
<http://dr-cos.com/kt-hook2.html>



貼り合せ線 DC

EN'S size M

ショートパンツ
持出し 1枚
接着芯 1枚

DRCOS

SITE <http://dr-cos.com>
MAIL info@dr-cos.com
Twitter https://twitter.com/@drcos_com
facebook <https://www.facebook.com/drcoscom>

縫い代 1cm

CIV
貼り合せ線

DRCOS

SITE <http://dr-cos.com>
MAIL info@dr-cos.com
Twitter https://twitter.com/@drcos_com
facebook <https://www.facebook.com/drcoscom>