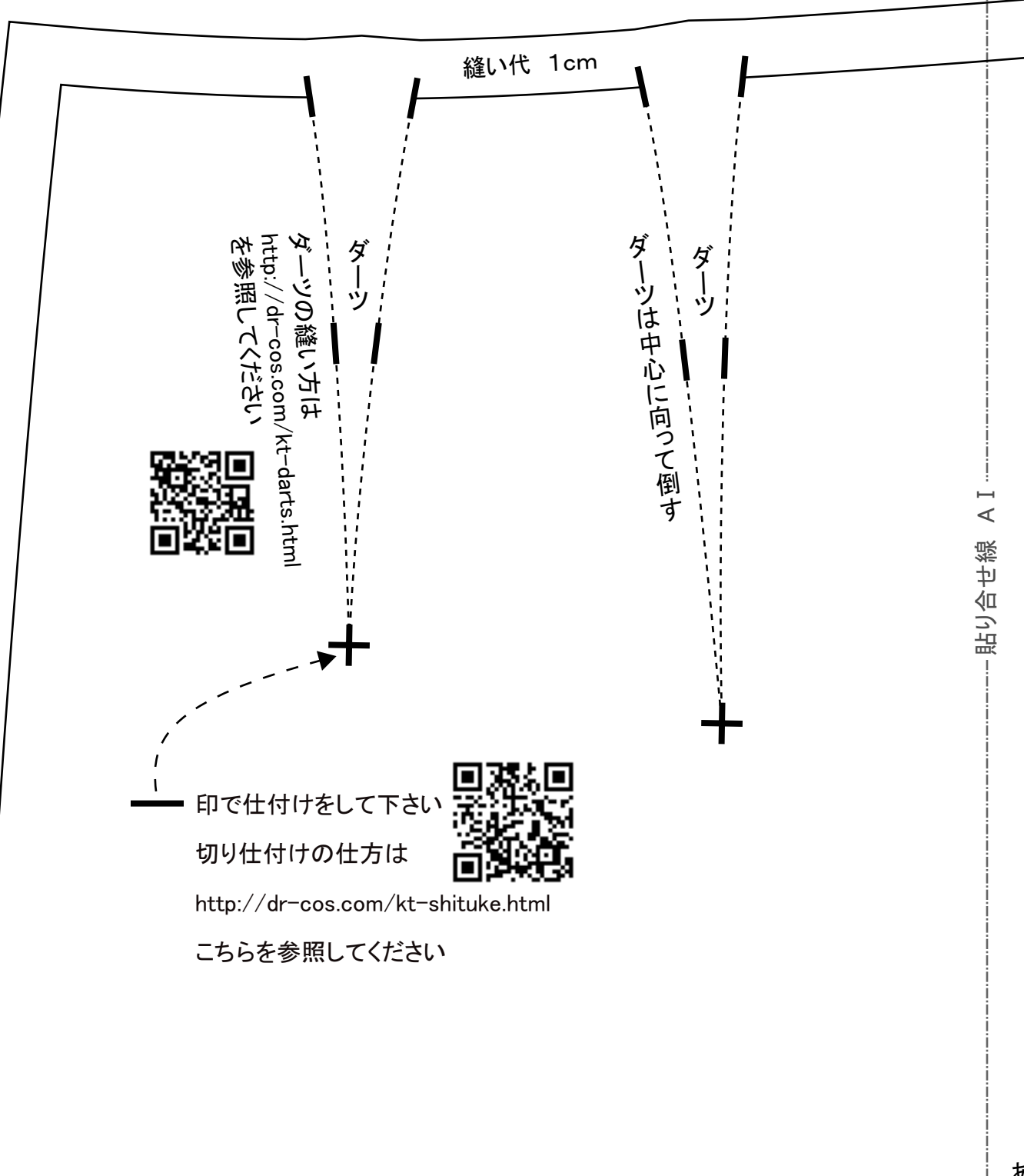


でいあこすのトップページへ
無料型紙ページへ
ショートパンツのページへ



ダーツの縫い方は
<http://dr-cos.com/kt-darts.html>
を参照してください



印で仕付けをして下さい

切り仕付けの仕方は

<http://dr-cos.com/kt-shituke.html>

こちらを参照してください



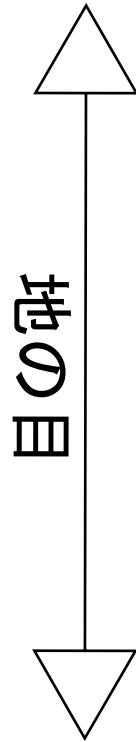
Children's



貼り合せ線 A I

あ

ショートパンツ
前身頃
2枚



貼り合せ線 B I

縫い代 2cm

貼り合せ線 AB

貼り合せ線 A I

あき止まり○

2重に縫う

縫い代 1cm

ダーツ

ダーツを丹念に作り直し倒す

ダーツ

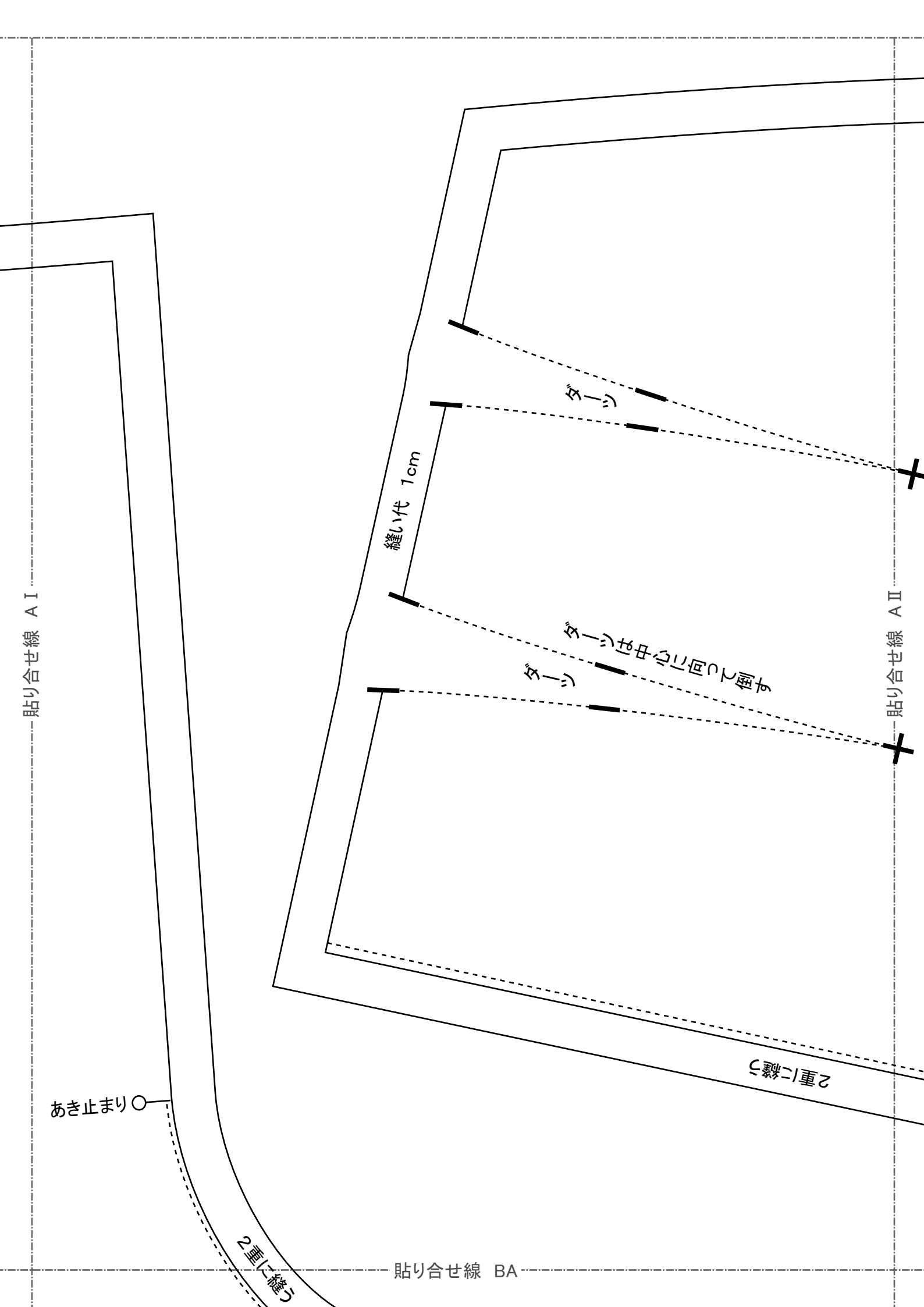
2重に縫う

貼り合せ線 BA

貼り合せ線 A II

+

+



貼り合せ線 BA

2
縫に縫う

貼り合せ線 BI

DRCOS

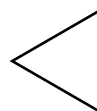
SITE <http://dr-cos.com>

MAIL info@dr-cos.com

Twitter https://twitter.com/@drcos_com

facebook <https://www.facebook.com/drcoscom>

目の



シヨ
持出
接着

あき
止まり



貼り合せ線

持出し

3cm

貼り合せ線 BB

貼り合せ線 AⅡ



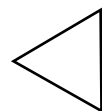
size
Children's 140

ショートパンツ
後身頃
2枚

端処理の仕方は

<http://dr-cos.com/kt-hashisyori.html>

こちらを参照してください



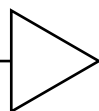
地

貼り合せ線 AⅢ

貼り合せ線 CA



目の巾



Children's ^{size} 140

縫い代 1cm

ショートパンツ

持出し 1枚

接着芯 1枚



SITE <http://dr-cos.com>

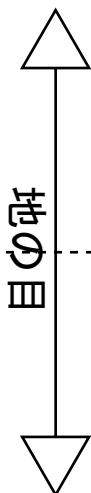
MAIL info@dr-cos.com

Twitter https://twitter.com/drcos_com

facebook <https://www.facebook.com/drcoscom>

貼り合せ線

貼り合せ線 B Ⅲ



地の目

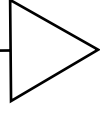
Children's

ベルト部分の準備

<http://dr-cos.com/kt-12boxpleatskirt6.html>



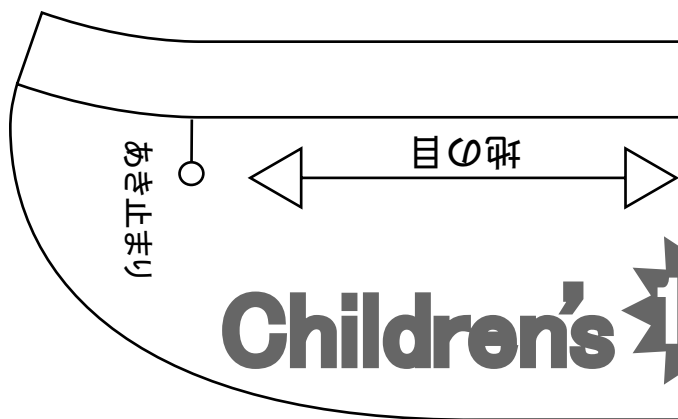
地の目



製作工程、必要生地m数、加工の際の参考数値は
<http://dr-cos.com/fp-shorts-c140.html>
こちらのページを参照してください



縫い代 2cm



ショートパンツ
ベルト 1枚
接着芯 1枚



ベルトの縫い付け方
<http://dr-cos.com/kt-12boxpleatskirt7.html>



ホックの付け方①「鉤」(カキ)
<http://dr-cos.com/kt-hoc>
ホックの付け方②「輪」編
<http://dr-cos.com/kt-hoc>

縫い代 1cm

ショートパンツ
見返し 1枚
接着芯 1枚

DRCOS

SITE <http://dr-cos.com>
MAIL info@dr-cos.com
Twitter https://twitter.com/@drcos_com
facebook <https://www.facebook.com/drcoscom>

縫い代 1cm

貼り合せ線

DRCOS

SITE <http://dr-cos.com>
MAIL info@dr-cos.com
Twitter https://twitter.com/@drcos_com
facebook <https://www.facebook.com/drcoscom>

「鉤(カギ)」編
[/kt-hook.html](#)
「輪」編
[/kt-hook2.html](#)

