

シヨールカラーブラウスの作り方

無駄のない裁断方法

修正や加工の際の参考数値は

<http://dr-cos.com/fp-shawlcollarblouse-11.html>

こちらのページを参照してください



でいあこすのトップページへ
無料型紙ページへ
シヨールカラーブラウスのページへ

縫い代1cm

貼り合せ線 AA

pr.html



貼り合せ線 BI

縫い代 1 cm

見返しと裾の処理は

<http://dr-cos.com/kt-mikaeshisus>

こちらを参照してください



貼り合せ線 AB



kaeshisuso.html



貼り合せ線 AB

袖の付け方

<http://dr-cos.com>

こちらを参照

貼り合せ線 CI

地の目

前

DRCOS

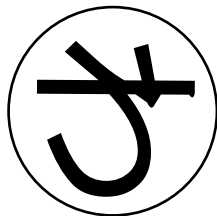
SITE <http://dr-cos.com>

MAIL info@dr-cos.com

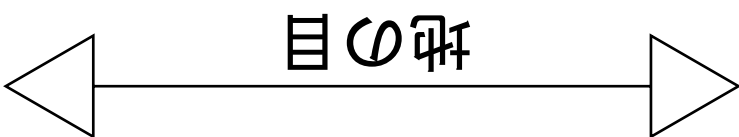
Twitter https://twitter.com/@drcos_com

facebook <https://www.facebook.com/drcoscom>

貼り合せ線 AC



㊦と【地の目】で何？と思われる方は
<http://dr-cos.com/kt-symmetry.html>
こちらを参照してください



貼合せ線 A I

貼合せ線 A II

貼合せ線 BA

貼り合せ線 BA

こちらを参照してください

貼り合せ線 B II

こちらを参照してください

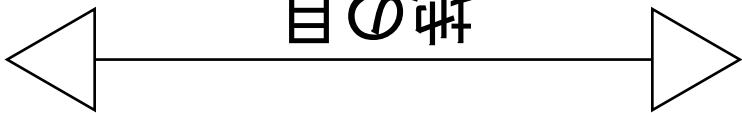
こちらを参照してください
<http://dr-cos.com/kt-hashisyori.html>

端処理の仕方は



貼り合せ線 B I

地の目



しっかりとしたボタンの付け方

<http://dr-cos.com/kt-button>

こちらを参照してください



貼り合せ線 BB



の付け方は
kt-button.html
を参照してください



貼り合せ線 BB



の付け方は

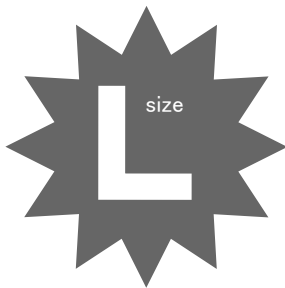
<http://dr-cos.com/kt-armhole.html>

を参照してください



貼り合せ線 C I

貼り合せ線 C II



ブラウス
袖
2枚

縫い代1cm

貼り合せ線 BC

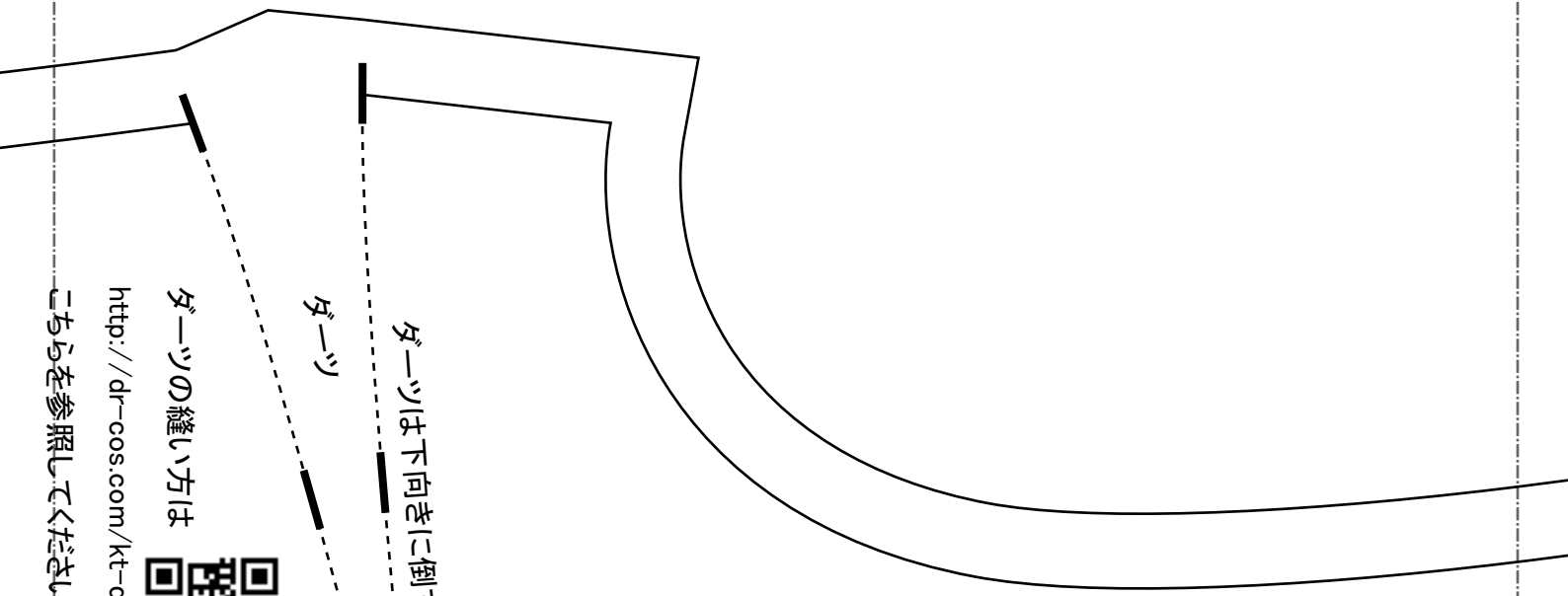
ガラス
後身頃
①わで1枚





ブラウス 前身頃 2枚

ボタン位置



ダーツは下向きに倒す

ダーツ

ダーツの縫い方は

<http://dr-cos.com/kt-darts.html>

こちらを参照してください



こちらを参照してください

<http://dr-cos.com/kt-shituke.html>

印で仕付けをして下さい
切り仕付けの仕方は





後

DRCOS

SITE <http://dr-cos.com>
MAIL info@dr-cos.com
Twitter <https://twitter.com/dr-cos.com>
facebook <https://www.facebook.com/dr-cos.com>

ブラウス
衿
①で2枚
接着芯 ①で

貼り合せ線 AⅢ

DRCOS
SITE <http://dr-cos.com>
MAIL info@dr-cos.com
Twitter [@dr-cos.com](https://twitter.com/@dr-cos.com)
facebook <https://www.facebook.com/dr-cos.com>

貼り合せ線 DA

端処理

返し 2枚 接着芯 2枚

縫い代 1cm

貼り合せ線 AⅣ

貼り合せ線 DA

貼り合せ線 BⅢ

DRCOS

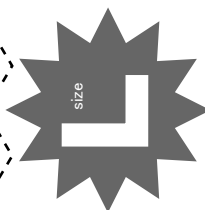
SITE <http://dr-cos.com>
 MAIL info@dr-cos.com
 Twitter [@dr-cos_com](https://twitter.com/@dr-cos_com)
 facebook <https://www.facebook.com/dr-coscom>

衿位置

貼り合せ線 DB

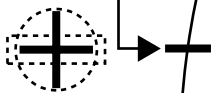
目の目

ブラウス 見返し

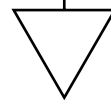


貼り合せ線 BⅣ

貼り合せ線 DB



罫



DRCOS

SITE <http://drcos.com>

MAIL info@drcos.com

Twitter [@drcos.com](https://twitter.com/@drcos.com)

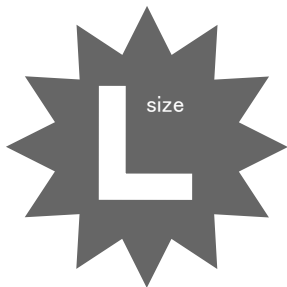
facebook <https://www.facebook.com/drcos.com>

貼り合せ線 CⅢ

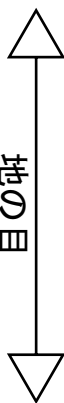
貼り合せ線 CⅣ

身頃側

ウス
今
2枚
で1枚



地の目



縫い代1cm

貼り合せ線 DC