

貼り合せ線 A I

ダーツの縫い方は  
<http://dr-cos.com/kt-darts.html>  
を参照してください

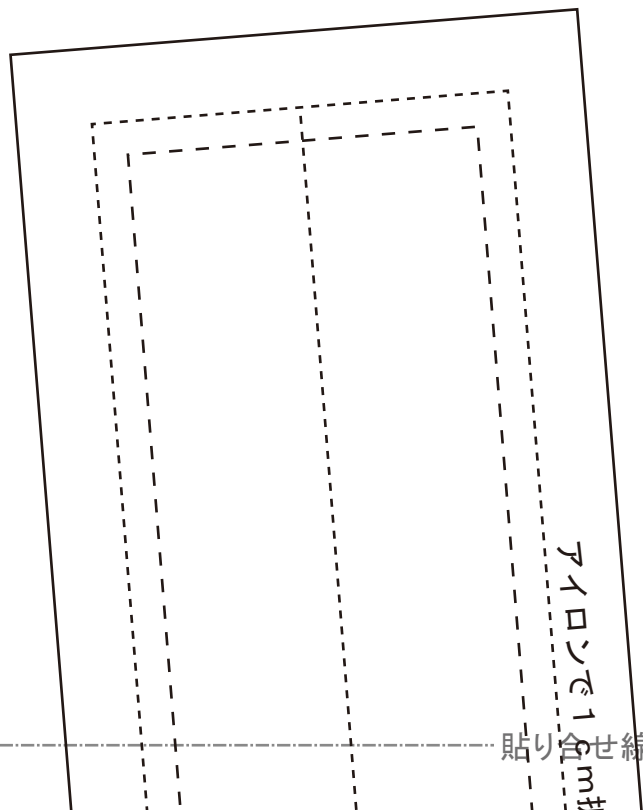


ダーツ



アイロンで1cm縫

貼り合せ線 AA



合印

スクラフ  
修正や  
<http://d>  
こちらの



貼り合せ線

貼り合せ線 AA

1cm折り込んで先に形をつけておく  
最後に端ミシンで叩く範囲



貼り合せ線 C I



㊦と【地の目】で何？と思われる方は  
<http://dr-cos.com/kt-symmetry.html>  
こちらを参照してください



# スクラブキャップ サイト ㊦で1枚

スクラブキャップの作り方・無駄のない裁断方法  
修正や加工の際の参考数値は  
<http://dr-cos.com/fp-scrubcap-64.html>  
こちらのページを参照してください



折り線

貼り合せ線

# DRCOS

SITE <http://dr-cos.com>  
MAIL [info@dr-cos.com](mailto:info@dr-cos.com)  
Twitter [@drcos.com](https://twitter.com/@drcos.com)  
facebook <https://www.facebook.com/drcoos.com>

貼り合せ線 AC

縫い代1cm

合印

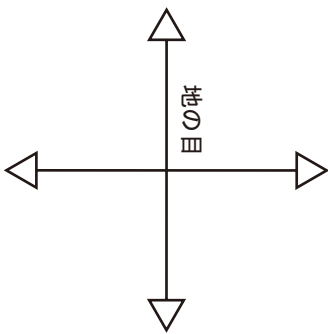
# DRCGOS

SITE <http://dr-cos.com>  
MAIL [info@dr-cos.com](mailto:info@dr-cos.com)  
Twitter [@dracos.com](https://twitter.com/@dracos.com)  
facebook <https://www.facebook.com/dracoscom>

Size  
**64**

## スクラジキヤップ トツツ 1枚

地の目



印で仕付けをして下さい  
切り仕付けの仕方は  
<http://dr-cos.com/kt-shituke.html>  
こちらを参照してください



貼り合せ線 BB

貼り合せ線 CI

目の印



縫い代 1 cm

貼り合せ線 BC

貼り合せ線 C II