

# DRCOS

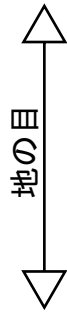
SITE <http://dr-cos.com>

MAIL [info@dr-cos.com](mailto:info@dr-cos.com)

Twitter [@drcos.com](https://twitter.com/@drcos.com)

facebook <https://www.facebook.com/drcoscom>

見返しのライン（内側）  
白ボアの取付位置（外側）



貼り合せ線 AI

でいあこすのトップページへ  
無料型紙ページへ  
プリンセスサンタのページへ

貼り合せ線 AA

貼り合せ線 AA

貼り合せ線 BI



①わと【地の目】て何?と思われる方は

<http://dr-cos.com/kt-symmetry.html>

こちらを参照してください

貼り合せ線 AB

貼り合せ線 AB



プリンセスドレス  
前身頃  
ⓐで1枚

プリンセスサンタの作り方  
無駄のない裁断方法  
修正や加工の際の参考数値は  
<http://dr-cos.com/fp-princesssanta>  
こちらのページを参照してください

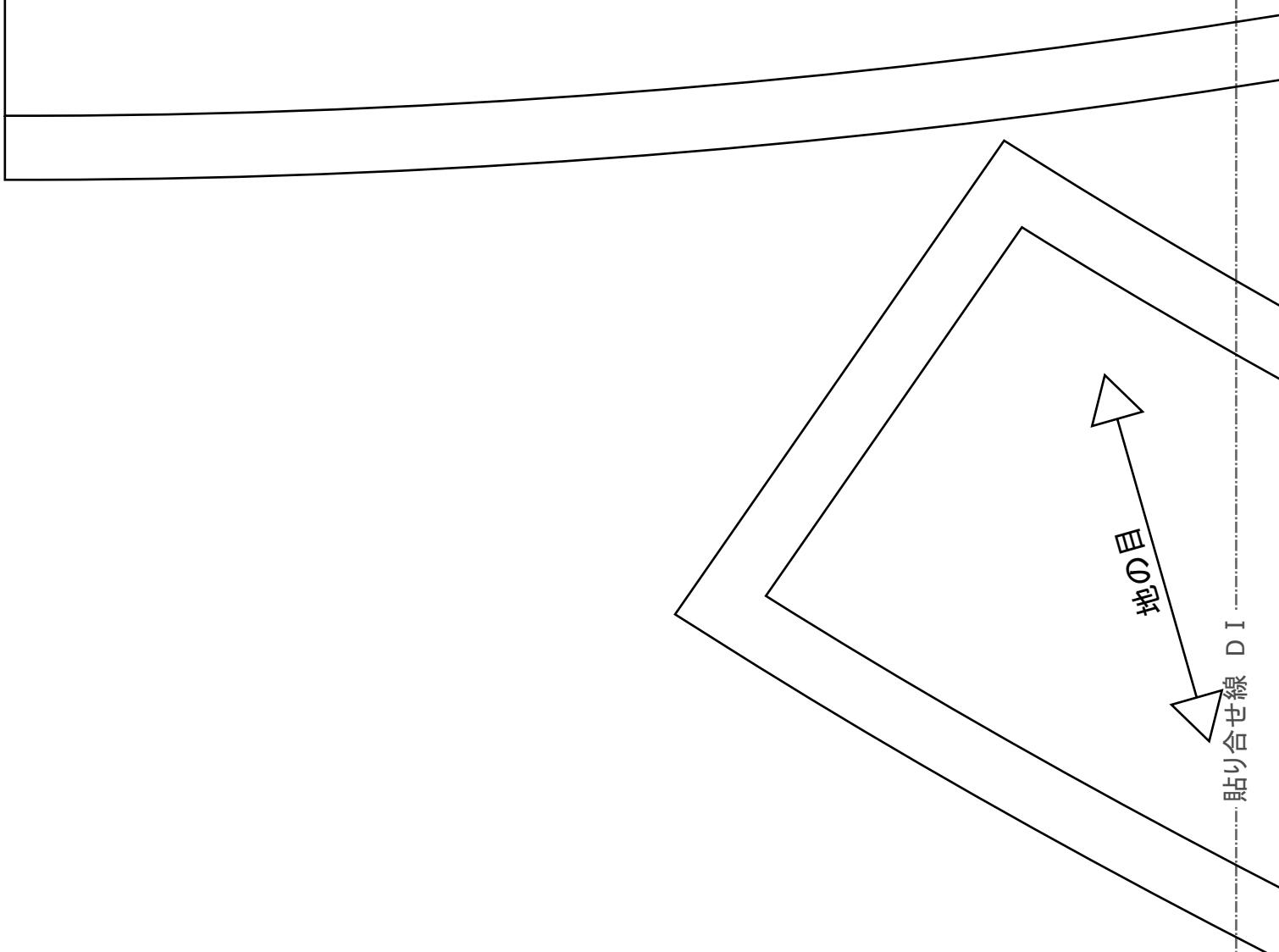


白ボアの取付位置(外側)

貼り合せ線 AC

貼り合せ線 CI

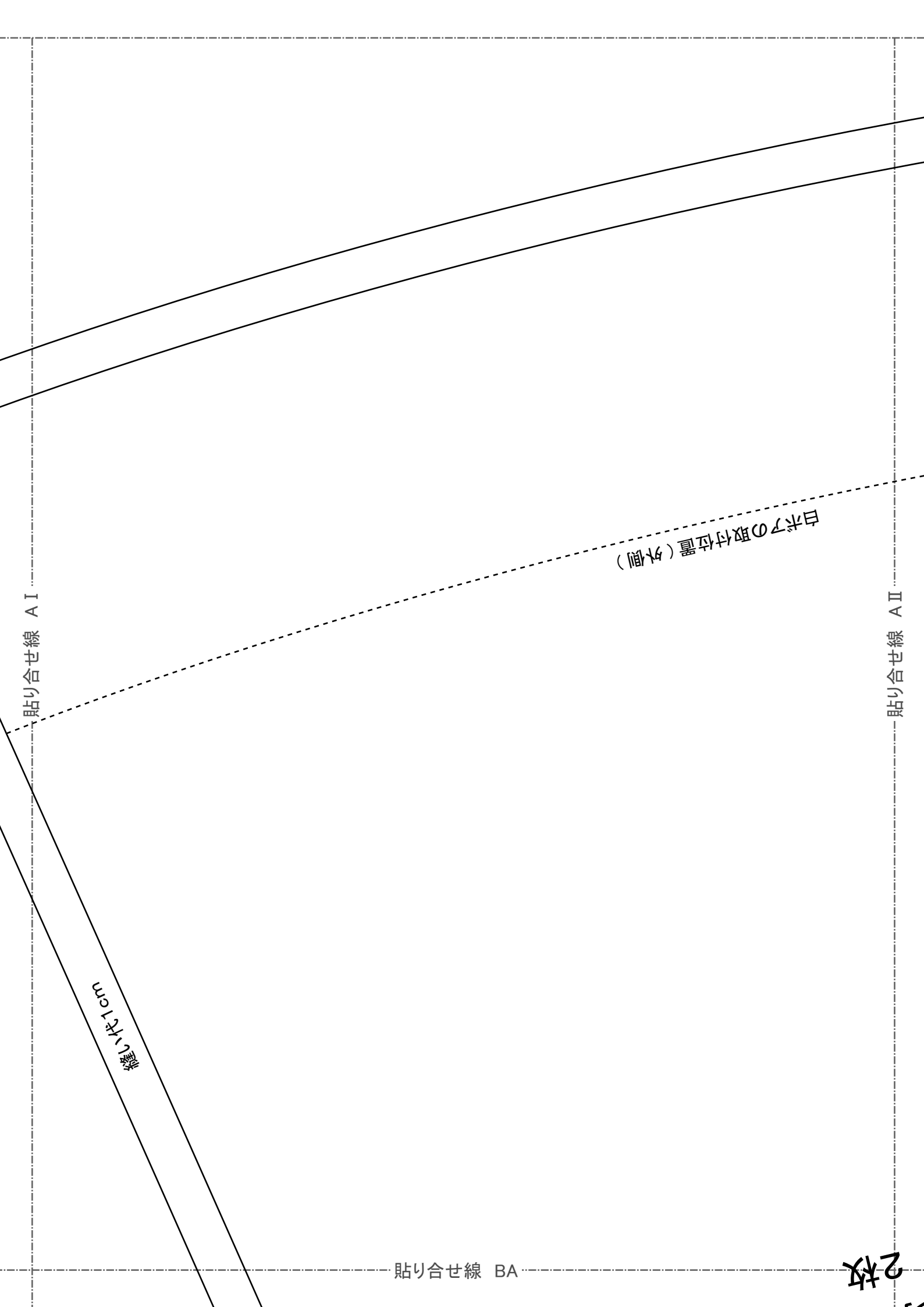
貼り合せ線 AC



貼り合せ線 AD

貼り合せ線 DI

地の目



貼り合せ線 A I

貼り合せ線 A II

貼り合せ線 BA

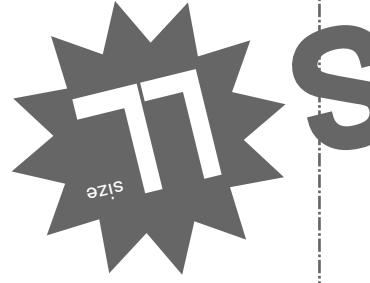
白ボアの取付位置 (外側)

隙14±1 cm

2枚

2枚

身頃横  
タサツタ



貼り合せ線 BA

貼り合せ線 BI

貼り合せ線 BII

貼り合せ線 BB

貼り合せ線 BB

縫い代 1cm

貼り合せ線 C I

貼り合せ線 C II

anta-ml.html

貼り合せ線 BC

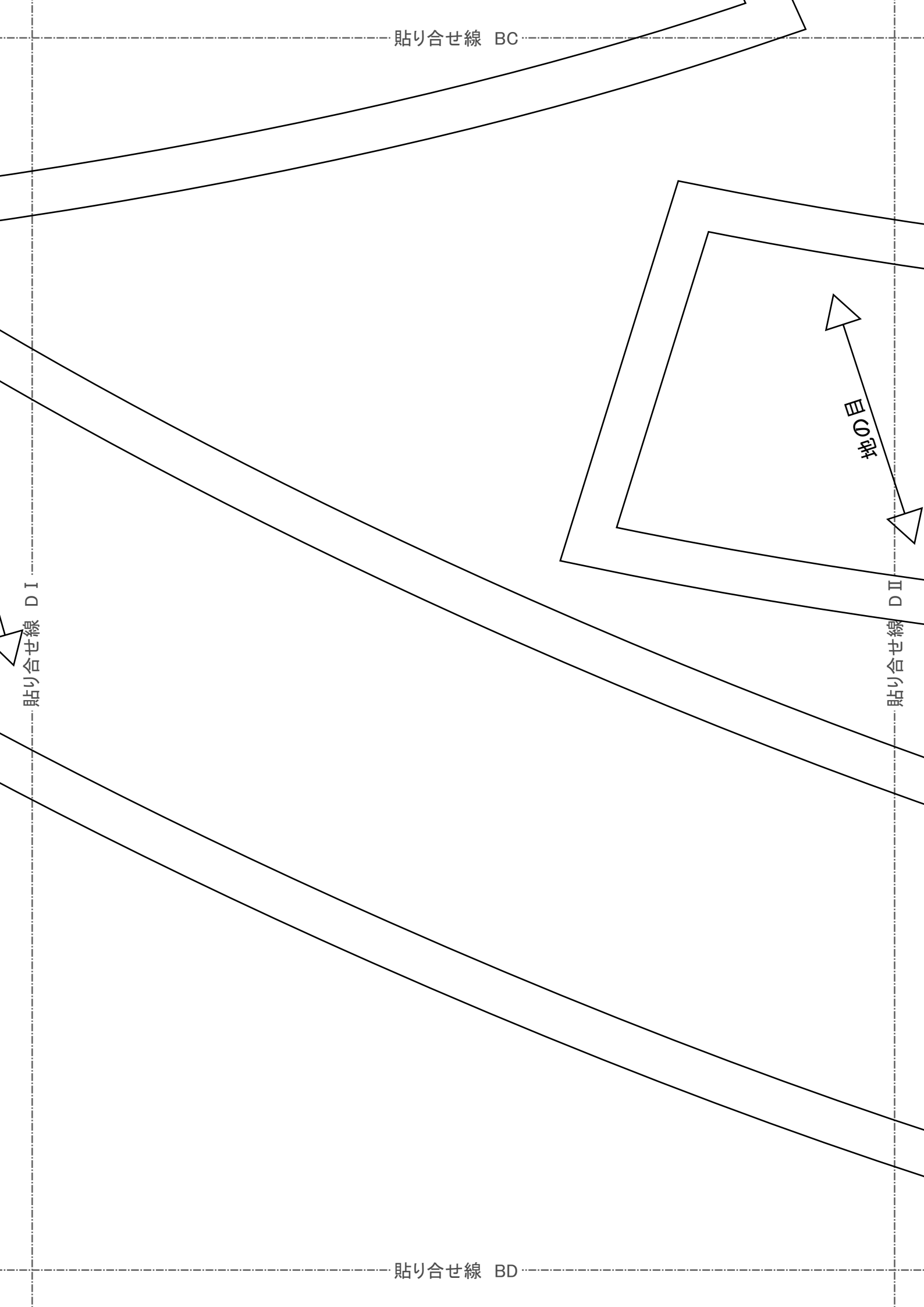
貼り合せ線 BC

貼り合せ線 D I

貼り合せ線 D II

地の目

貼り合せ線 BD





貼り合せ線 AII

貼り合せ線 AIII

貼り合せ線 CA

2枚

目録

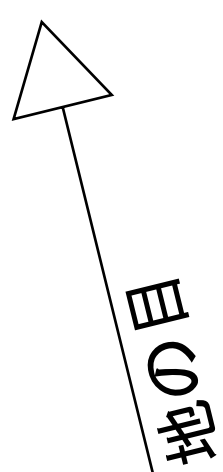
2枚  
前身頃  
フロント

MENS

貼り合せ線 CA

貼り合せ線 BII

貼り合せ線 BIII



貼り合せ線 CB

貼り合せ線 CB

貼り合せ線 CII

貼り合せ線 CIII

facebook <https://www.facebook.com/drcoscom>  
Twitter [@drcos\\_com](https://twitter.com/drcos_com)  
MAIL [info@dr-cos.com](mailto:info@dr-cos.com)  
SITE <http://dr-cos.com>

**DRCOS**

見返しのライン (内側)  
白ボアの取付位置 (外側)

貼り合せ線 CC

貼り合せ線 CC

プリンセスサンタ  
白ボア 2枚



貼り合せ線 D II

貼り合せ線 D III

貼り合せ線 CD

# DRCOS

SITE <http://dr-cos.com>

MAIL [info@dr-cos.com](mailto:info@dr-cos.com)

Twitter [https://twitter.com/@drcos\\_com](https://twitter.com/@drcos_com)

facebook <https://www.facebook.com/drcoscom>

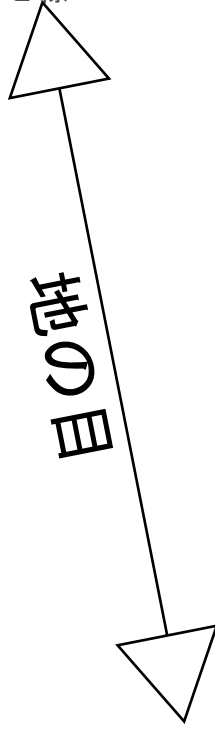
見返しのライン（内側）  
白ボアの取付位置（外側）

貼り合せ線 AⅢ

貼り合せ線 AⅣ

貼り合せ線 DA

貼り合せ線 DA



貼り合せ線 BⅢ

貼り合せ線 BⅣ

MEN'S **LL** size

プリンセスサンタ  
後身頃 横

貼り合せ線 DB

2枚

後身頃  
2枚

貼り合せ線 DB

貼り合せ線 CⅢ

端処理の仕方は

<http://dr-cos.com/kt-hashisyori.html>

こちらを参照してください



白ポアの取付位置(外側)

貼り合せ線 CⅣ

貼り合せ線 DC

MEN'S **LL** size

縫い代1cm

プリンセスサンタ  
白ボア 1枚



貼り合せ線 AV

SITE <http://dr-cos.com>  
MAIL [info@dr-cos.com](mailto:info@dr-cos.com)  
Twitter <https://twitter.com/drcos.com>  
Facebook <https://www.facebook.com/drcoscom>

**DRCOS**

縫い代1cm

の取付位置(外側)

貼り合せ線 AV

印で仕付けをして下さい  
切り仕付けの仕方は  
<http://dr-cos.com/kt-shituke.html>  
こちらを参照して下さい



貼し

貼り合せ線 BIV

貼し



伸び止めテープの位置

貼り合せ線 BV

伸び止めテープの使い方は

<http://dr-cos.com/kt-nobidome.html>



こちらを参照してください

貼り合せ線 EB

52cm

伸び止めテープの長さ



貼り合せ線 EB

貼り合せ線 CIV

縫い代 1cm

フラスナー取り付け位置  
フラスナーを取り付ける前に伸び止テープを貼る

コンシールフラスナーの取付は

<https://www.12boxpleatskirt2.html>

貼り合せ線 EC

**DRCOS**

SITE <http://dr-cos.com>

MAIL [info@dr-cos.com](mailto:info@dr-cos.com)

Twitter <https://twitter.com/@drcos.com>

facebook <https://www.facebook.com/drcoscom>

**MEN'S LL** size

白ボアの取付

貼り合せ線 AV

貼り合せ線 AVI

フロント入サツタ  
後身頃  
2枚

**MENS NEW**

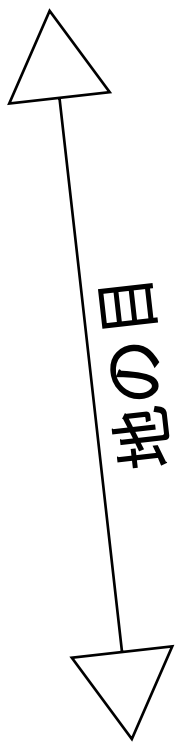
貼り合せ線 FA

貼り合せ線 FA

貼り合せ線 FB

貼り合せ線 BV

貼り合せ線 BVI



Size

# MENS' T

貼り合せ線 FB

Twitter <https://twitter.com/dr-cos.com>  
facebook <https://www.facebook.com/dr-cos.com>

コンシールファスナーの取付は  
<http://dr-cos.com/kt-12boxpleatskirt2.html>  
こちらを参照してください



見返しのライム (内側)  
白ボアの取付位置 (外側)

スプリングホックの取付は  
<http://dr-cos.com/kt-springhook.html>  
こちらを参照してください



貼り合せ線 CVI

貼り合せ線 FC

貼り合せ線 FC

m

貼り合せ線 DV

貼り合せ線 DVI

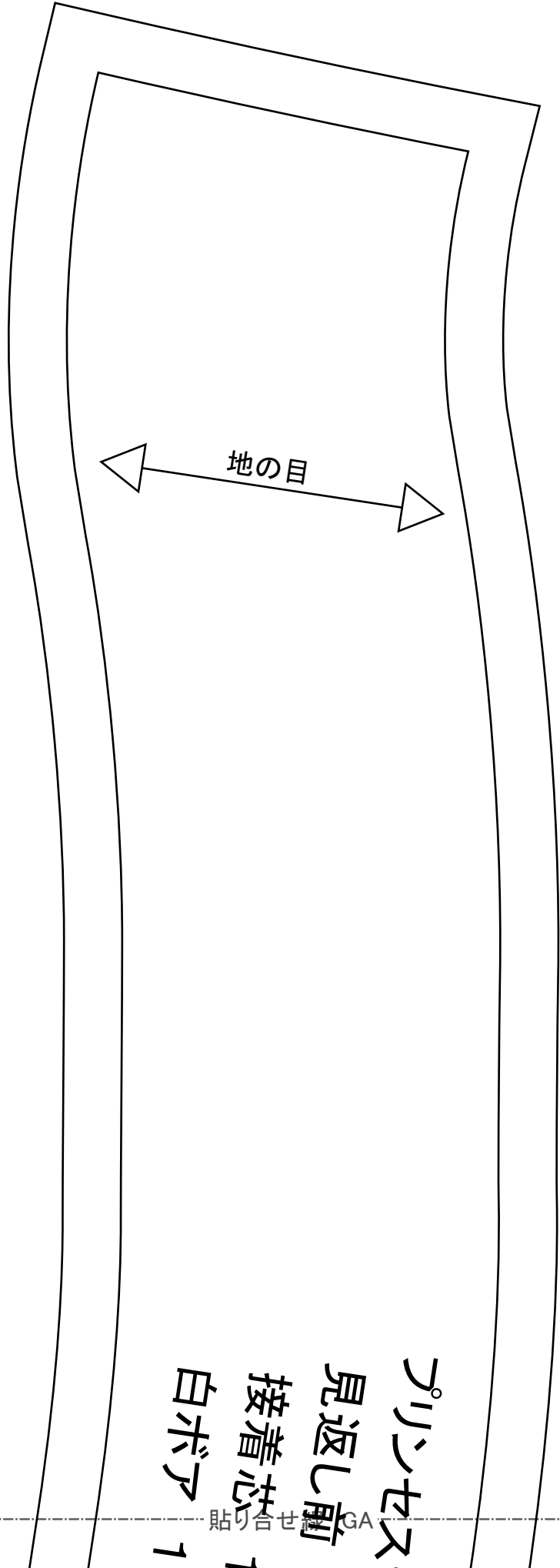
プリント  
見直し  
接白

前脇

MEN'S **LL** size

貼り合せ線 FD





プリンセス  
見返し前  
接着芯  
白ボア

貼り合せ線 BVI

セブサント  
し前 1枚  
芯 1枚  
ア 1枚

貼り合せ線 GA

縫い代 1 cm

**MEN'S**  
**IT**  
size

貼り合せ線 GB

貼り合せ線 BVII

貼り合せ線 GB

# DRCOS

SITE <http://dr-cos.com>

MAIL [info@dr-cos.com](mailto:info@dr-cos.com)

Twitter <https://twitter.com/dr-cos.com>

facebook <https://www.facebook.com/drcoscom>

# DRCOS

SITE <http://dr-cos.com>

MAIL [info@dr-cos.com](mailto:info@dr-cos.com)

Twitter <https://twitter.com/@drcos.com>

facebook <https://www.facebook.com/drcoscom>

貼り合せ線 CVI

貼り合せ線 CVII

貼り合せ線 GC

縫い代1cm

プリンセスサンタ  
見返し後 2枚  
接着芯 2枚  
白ボア 2枚



後中心