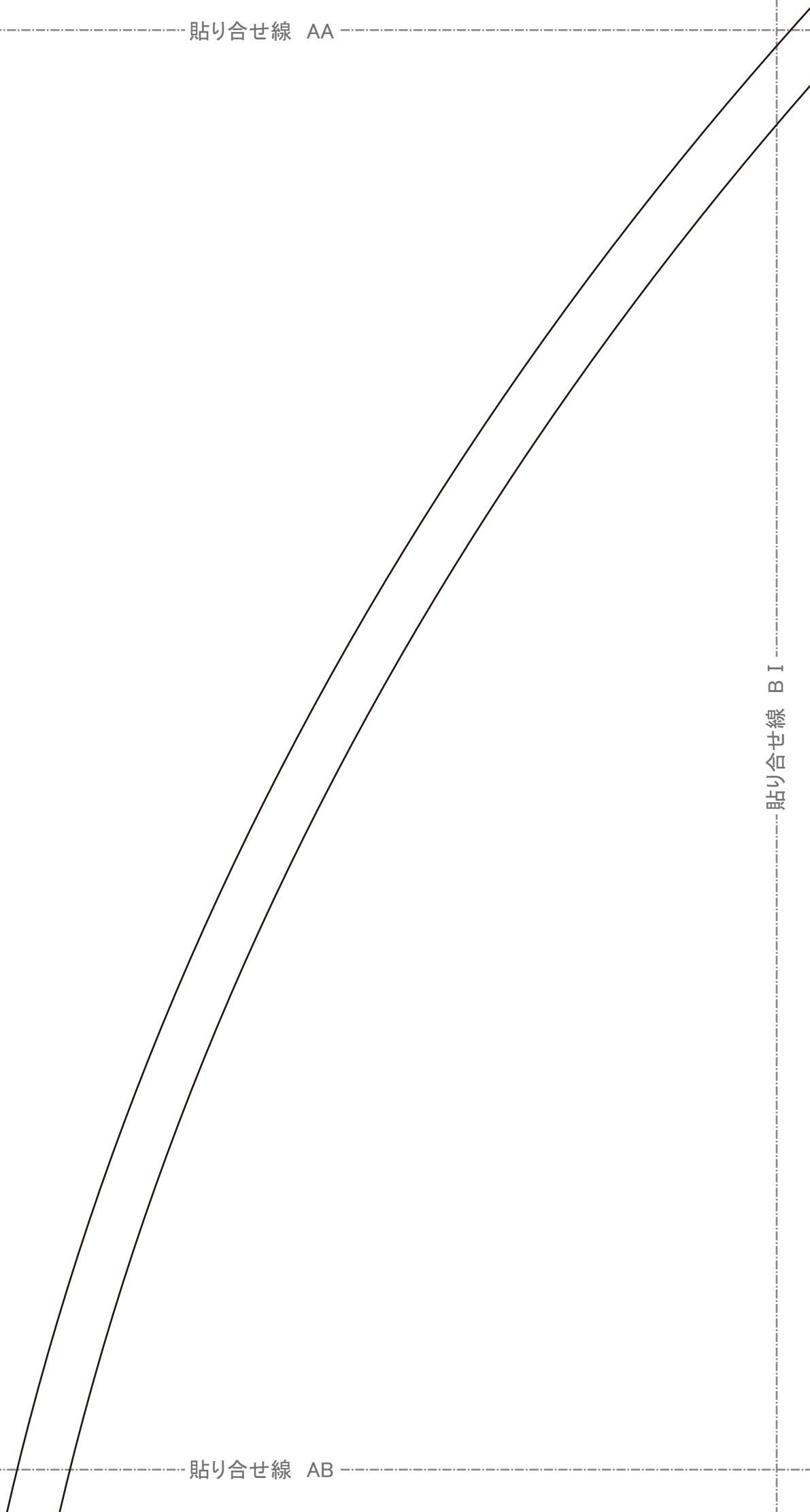


貼り合せ線 AA

貼り合せ線 B I

貼り合せ線 AB



貼り合せ線 AB

貼り合せ線 CI

貼り合せ線 AC

貼り合せ線 AC

端処理の仕方は  
<http://dr-cos.com/kt-hashisyori.html>  
こちらを参照してください



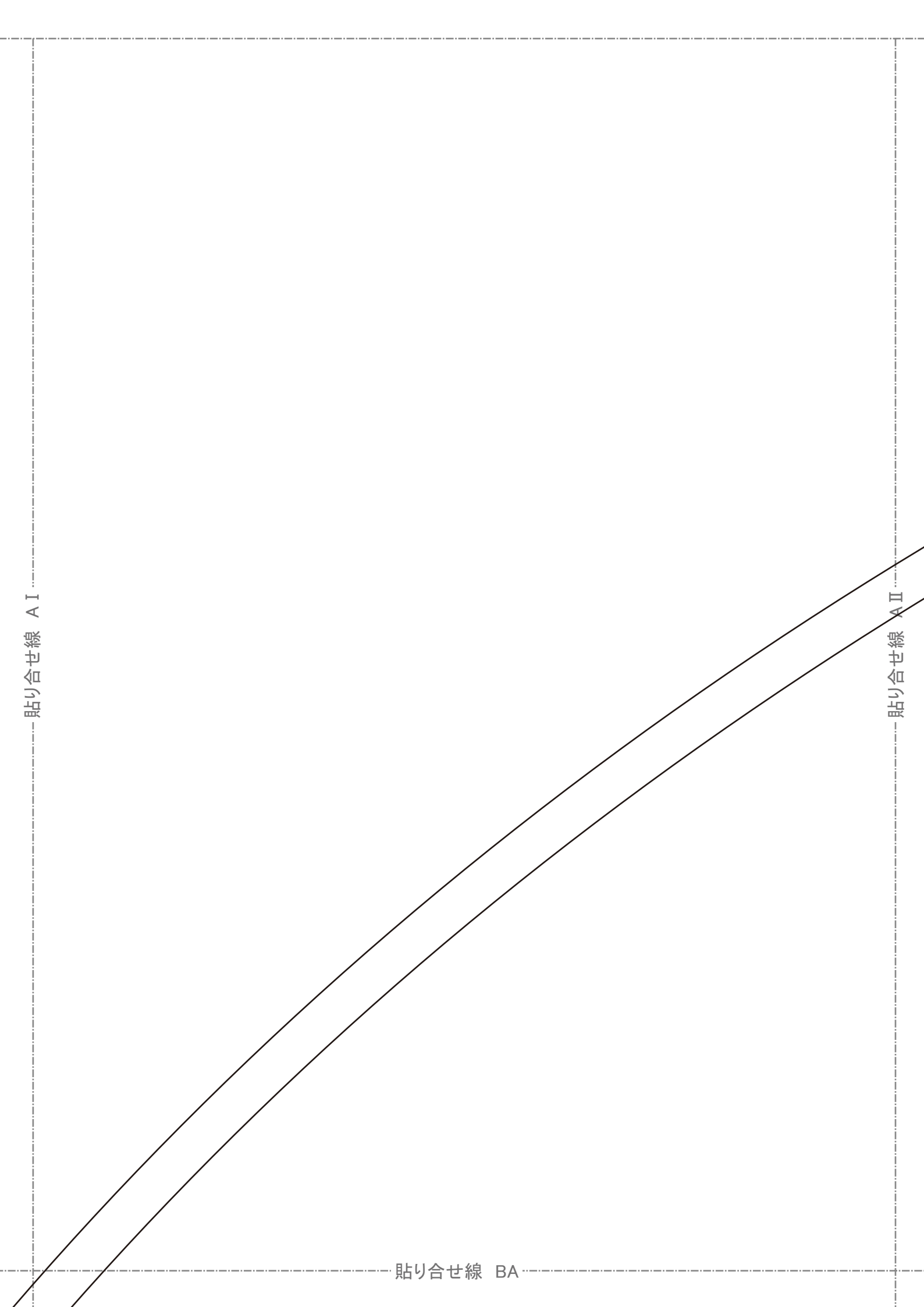
貼り合せ線 DI

貼り合せ線 AD

貼り合せ線 A I

貼り合せ線 A II

貼り合せ線 BA



貼り合せ線 BA

LADIES' 

ポンチョ  
身頃  
①わで2枚

貼り合せ線 BI

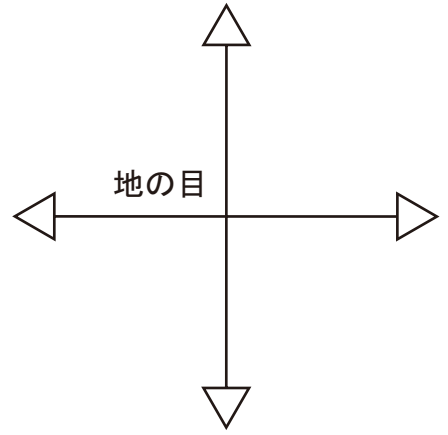
貼り合せ線 BII

貼り合せ線 BB

ポンチョⅡの作り方  
無駄のない裁断方法  
修正や加工の際の参考数値は  
<http://dr-cos.com/fp-poncho2-1f.html>  
こちらのページを参照してください



貼り合せ線 BC



貼り合せ線 D I

貼り合せ線 D II

貼り合せ線 BD

森

貼り合せ線 BD

縫い代1cm

貼り合せ線 EI

貼り合せ線 EII

貼り合せ線 BE



貼り合せ線 AⅡ

# DRCOS

SITE <http://dr-cos.com>

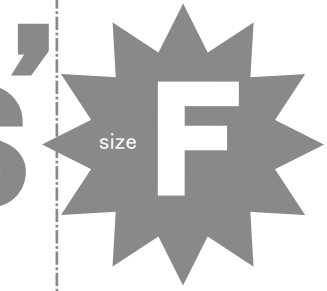
MAIL [info@dr-cos.com](mailto:info@dr-cos.com)

Twitter [https://twitter.com/@drcos\\_com](https://twitter.com/@drcos_com)

facebook <https://www.facebook.com/drcoscom>

貼り合せ線 AⅢ

貼り合せ線 CA



㊦と【地の目】て何？と思われる方は  
<http://dr-cos.com/kt-symmetry.html>  
こちらを参照してください

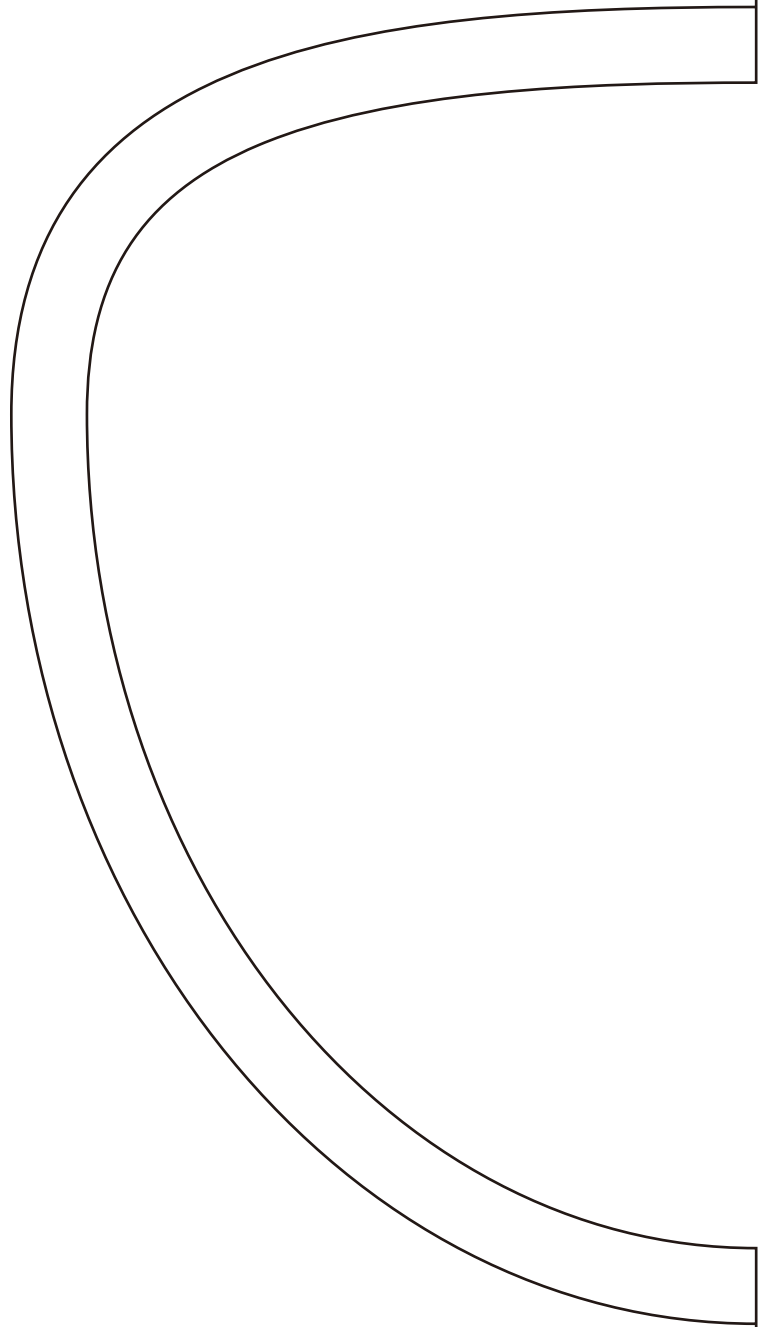


貼り合せ線 CB

貼り合せ線 CII

貼り合せ線 CIII

貼り合せ線 CC



貼り合せ線 CC

貼り合せ線 D II

貼り合せ線 D III

わ

貼り合せ線 CD

貼り合せ線 CD

貼り合せ線 E II

貼り合せ線 E III

貼り合せ線 CE

