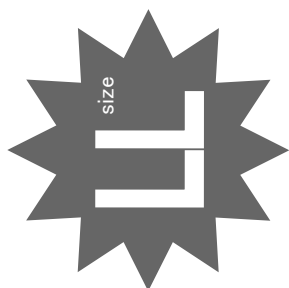


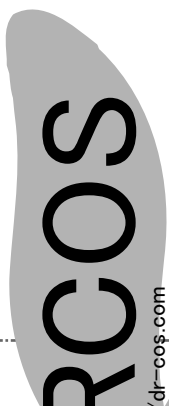
でいあこすのトップページへ
無料型紙ページへ
パーティドレスのページへ



パーティドレス
リボン下部 (わ) で1枚

貼り合せ線 AA

貼り合せ線 BI



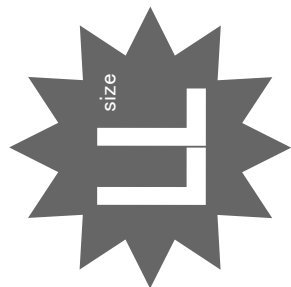
dr-cos.com
ir-cos.com
[s://twitter.com/@drcos_com](https://twitter.com/@drcos_com)
[tps://www.facebook.com/drcoscom](https://www.facebook.com/drcoscom)

貼り合せ線 AB

DRC

SITE <http://dr-cos.com>
MAIL info@dr-cos.com
Twitter <https://twitter.com/dr-cos>
facebook <https://www.facebook.com/dr-cos>

貼り合せ線 AB



パーテイドレス
リボン上部 1枚

貼り合せ線 AC

貼り合せ線 CI

DRCOS

SITE <http://dr-cos.com>

MAIL info@dr-cos.com

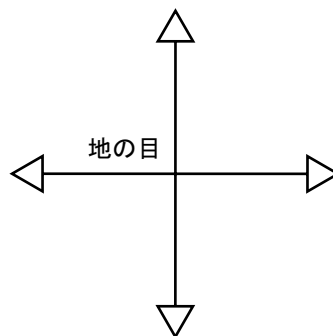
Twitter https://twitter.com/@drcos_com

facebook <https://www.facebook.com/drcoscom>

マジックテープ位置

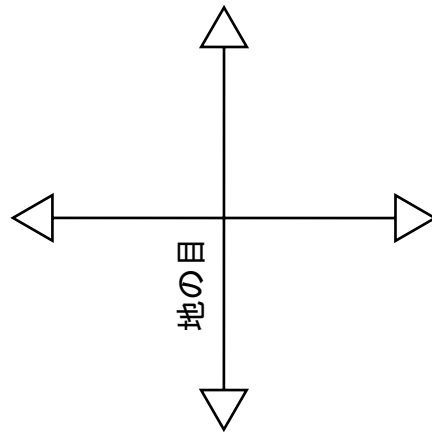
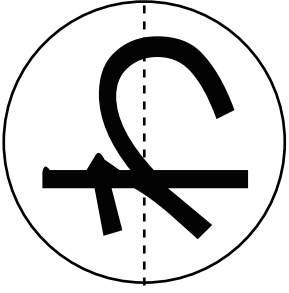
マジックテープ位置

パーティドレス
リボンベルト 1枚
接着芯 1枚



縫い代1cm

貼り合せ線 A I



貼り合せ線 A II

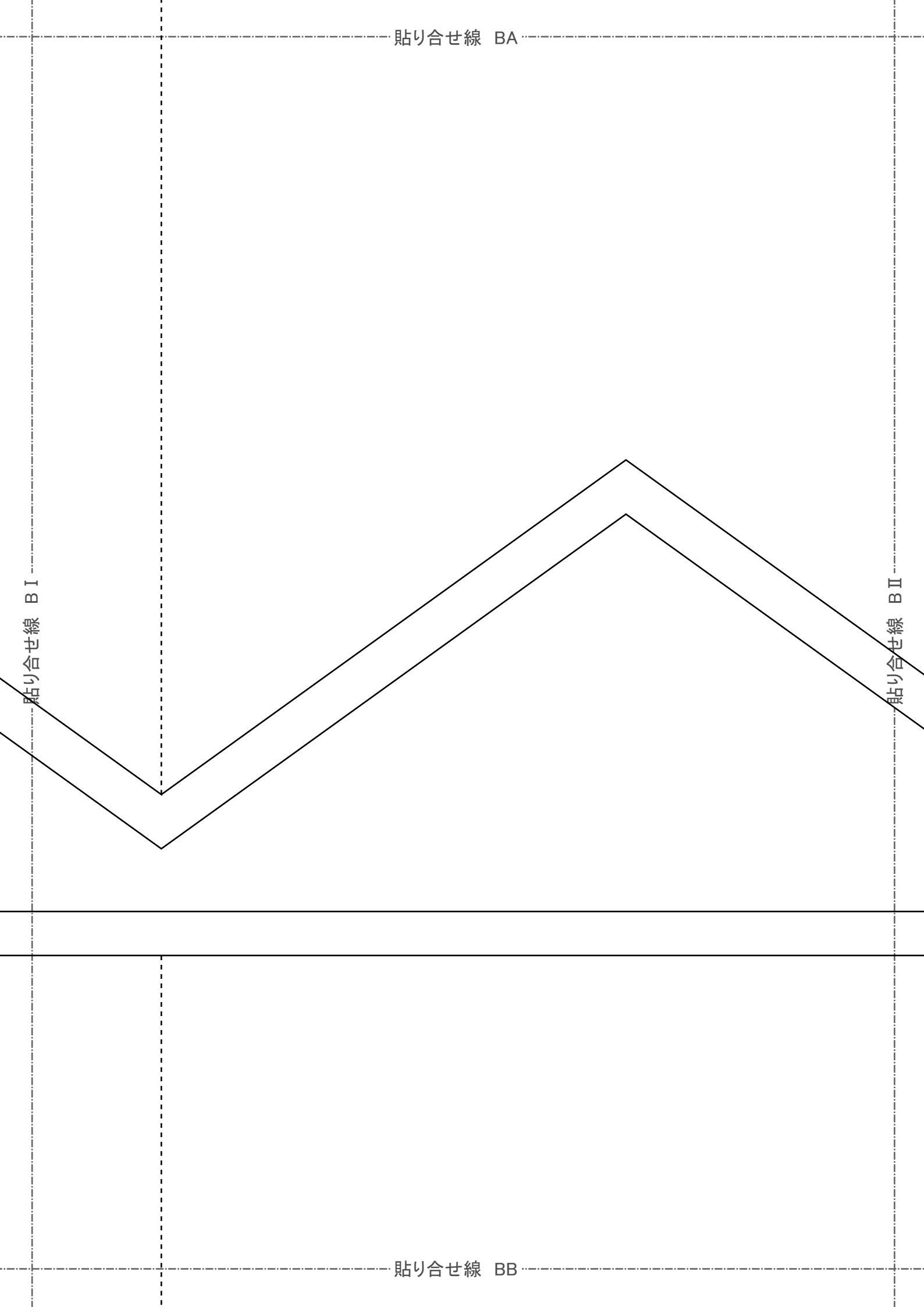
貼り合せ線 BA

貼り合せ線 BA

貼り合せ線 BI

貼り合せ線 BII

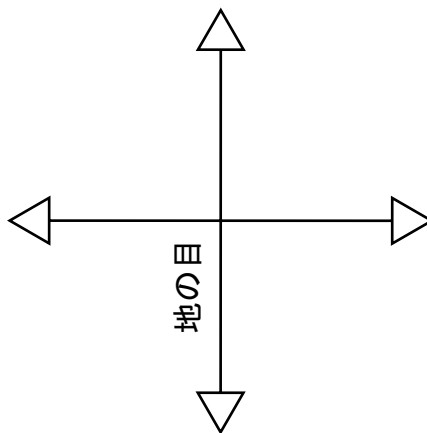
貼り合せ線 BB



貼り合せ線 BB

貼り合せ線 C I

貼り合せ線 C II

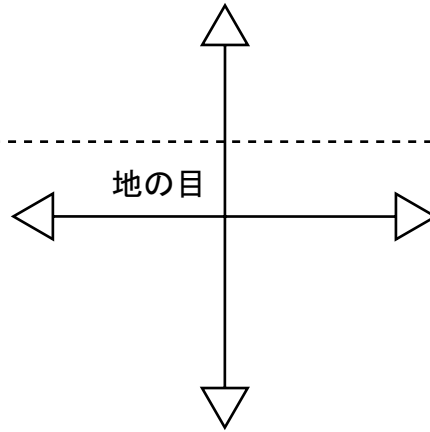


貼り合せ線 BC

貼り合せ線 BC

貼り合せ線 D I

貼り合せ線 D II



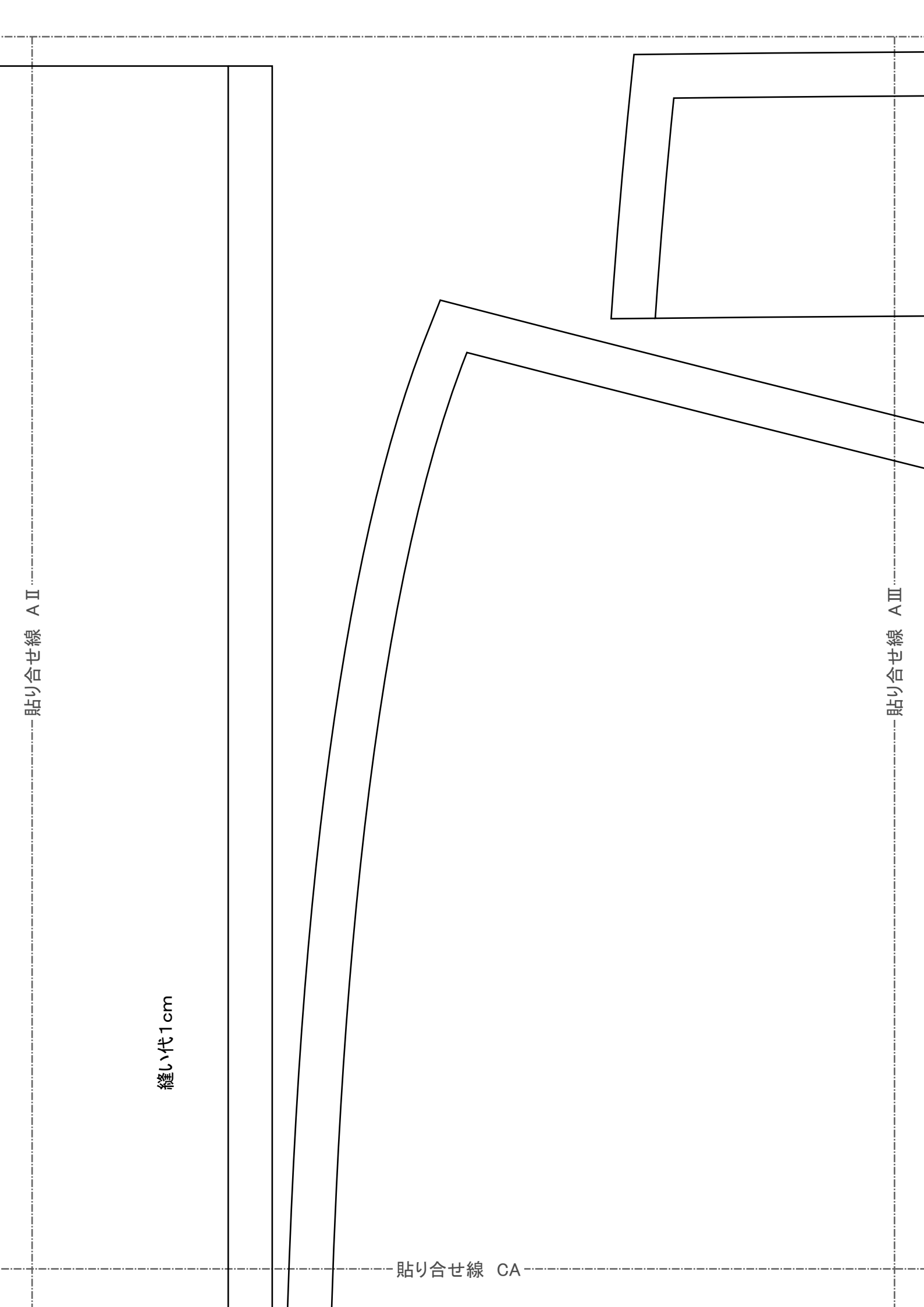
貼り合せ線 BD

貼り合せ線 A II

縫い代 1 cm

貼り合せ線 A III

貼り合せ線 CA



貼り合せ線 CA

裾部分の処理は
<http://dr-cos.com/kt-12boxpleatskirt3.html>
こちらを参照してください



貼り合せ線 B II

貼り合せ線 B III

貼り合せ線 CB

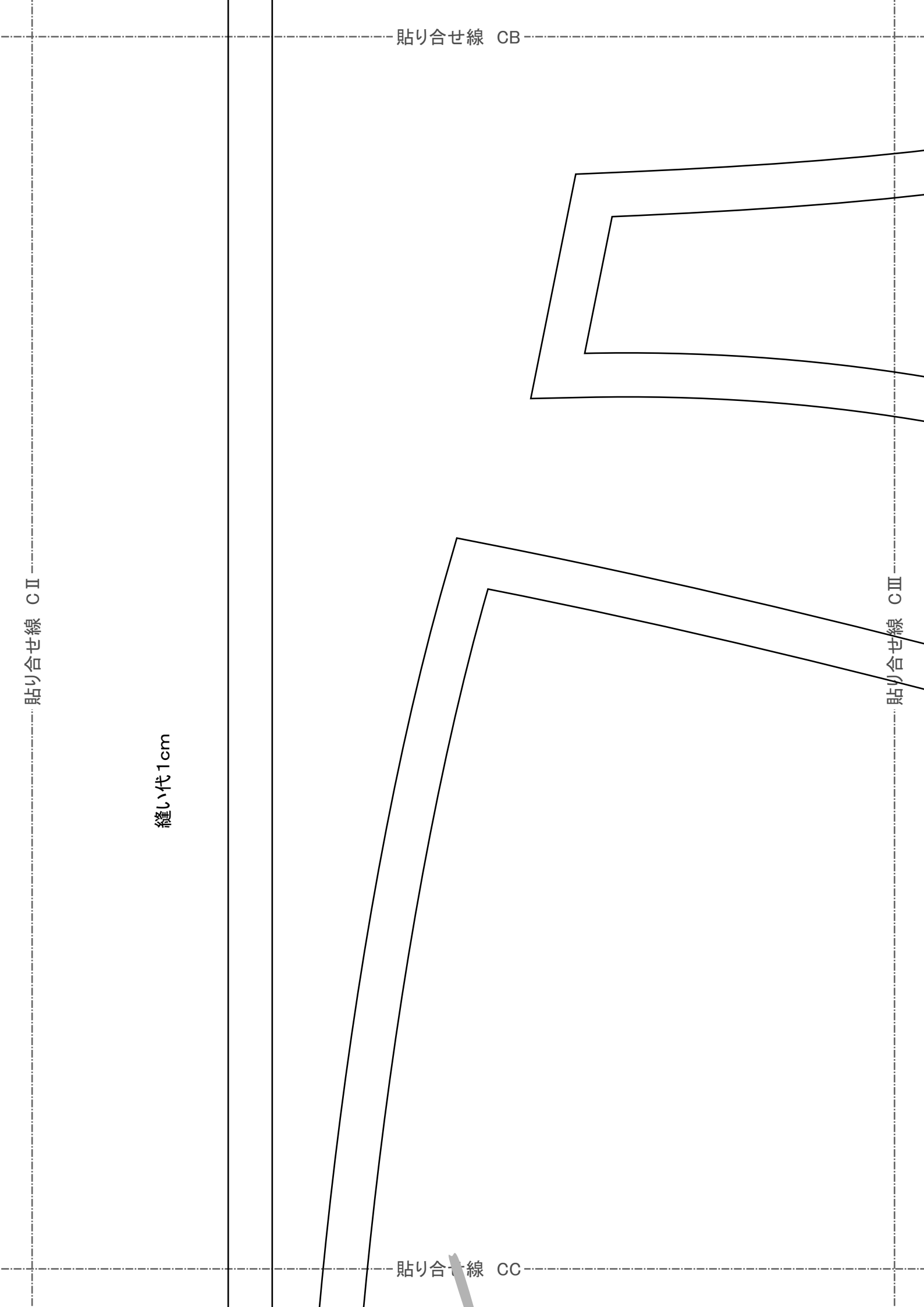
貼り合せ線 CB

貼り合せ線 C II

縫い代 1cm

貼り合せ線 C III

貼り合せ線 CC

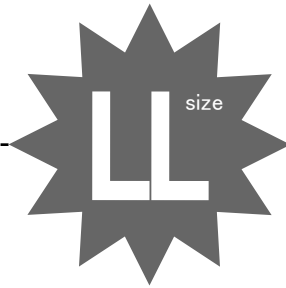


貼り合せ線 CC

DRCOS
SITE <http://dr-cos.com>
MAIL info@dr-cos.com
Twitter <https://twitter.com/@dr-cos.com>
facebook <https://www.facebook.com/drcoscom>

貼り合せ線 D II

貼り合せ線 D III



貼り合せ線 CD

貼り合せ線 AIV

貼り合せ線 AIII



パーテイルビスの
無駄のない裁
修正や加工の際
<http://dr-cos.co>
こちらのページを

貼り合せ線 DA

貼り合せ線 BIV

貼り合せ線 DA

シスの作り方

ない裁断方法

工の際の参考数値は

cos.com/fp-partydress-III.html

ページを参照してください

貼り合せ線 DB

貼り合せ線 BIII

貼り合せ線 DB

貼り合せ線 CⅢ

貼り合せ線 CⅣ

DRCOS

SITE <http://dr-cos.com>

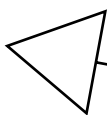
MAIL info@dr-cos.com

Twitter [@drcos_com](https://twitter.com/@drcos_com)

facebook <https://www.facebook.com/drcos.com>

目次

貼り合せ線 DC



貼り合せ線 DC

貼り合せ線 DⅢ

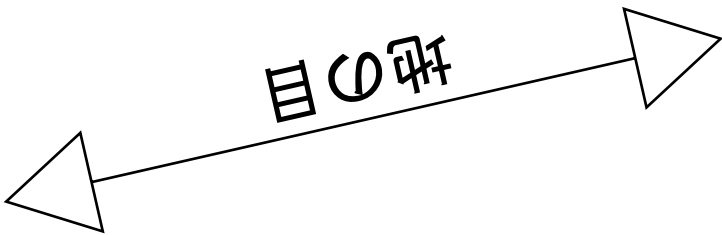
貼り合せ線 DⅣ

パーティドレス
ベルト 1枚
接着芯 1枚

縫い代1cm

貼り合せ線 DD

目の開



貼り合せ線 AIV

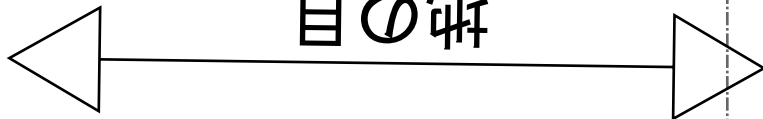
貼り合せ線 AV

縫い代1cm

貼り合せ線 EA

貼り合せ線 EA

目の寸



貼り合せ線 BIV

貼り合せ線 BV

貼り合せ線 EB

貼り合せ線 EB

貼り合せ線 CIV

中心線

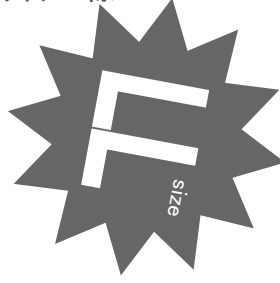
貼り合せ線 CV

前身頃
パターン

貼り合せ線 EC

パーテイクス
身頃横
2枚

貼り合せ線 EC



縫い代1cm

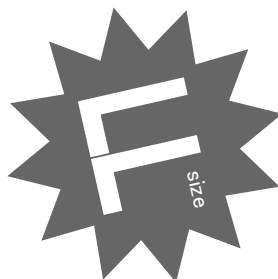
貼り合せ線 DIV

貼り合せ線 DV



貼り合せ線 ED

縫い代1cm



貼り合せ線 AV

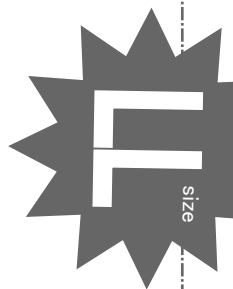
貼り合せ線 AV

端処理の仕方は
<http://dr-cos.com/kt-hashisyori.html>
こちらを参照してください



貼り合せ線 FA

貼り合せ線 FA

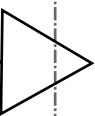


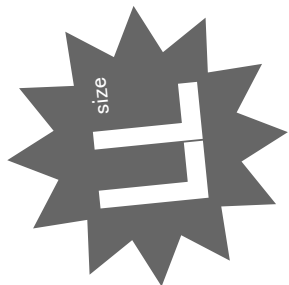
パーティドレス
後身頃 2枚

貼り合せ線 BVI

貼り合せ線 BV

貼り合せ線 FB





パーティードレス
前身頃 2枚

貼り合せ線 CV

貼り合せ線 CVI

肩返しのライン

縫い代 1cm

貼り合せ線 FC

貼り合せ線 DV

貼り合せ線 DV

DRCOS

SITE <http://dr-cos.com>

MAIL info@dr-cos.com

Twitter https://twitter.com/@drcos_com

facebook <https://www.facebook.com/drcoscom>

マジックテープ

取付位置

貼り合せ線 FD

パーティドレス
見返し前 2枚
接着芯 2枚

貼り合せ線 AVI

DRCOS
SITE <http://dr-cos.com>
MAIL info@dr-cos.com
Twitter [@drcos_com](https://twitter.com/@drcos_com)
facebook <https://www.facebook.com/drcoscom/>

貼り合せ線 AVI

貼り合せ線 GA

貼り合せ線 GA



貼り合せ線 BVI

貼り合せ線 BVI

貼り合せ線 GB

貼り合せ線 GB

貼り合せ線 CVI

貼り合せ線 CVII

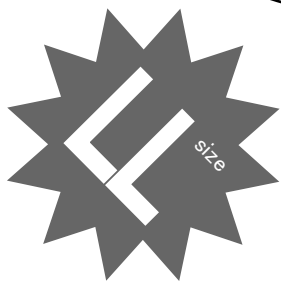
地の目

貼り合せ線 GC

見返し芯

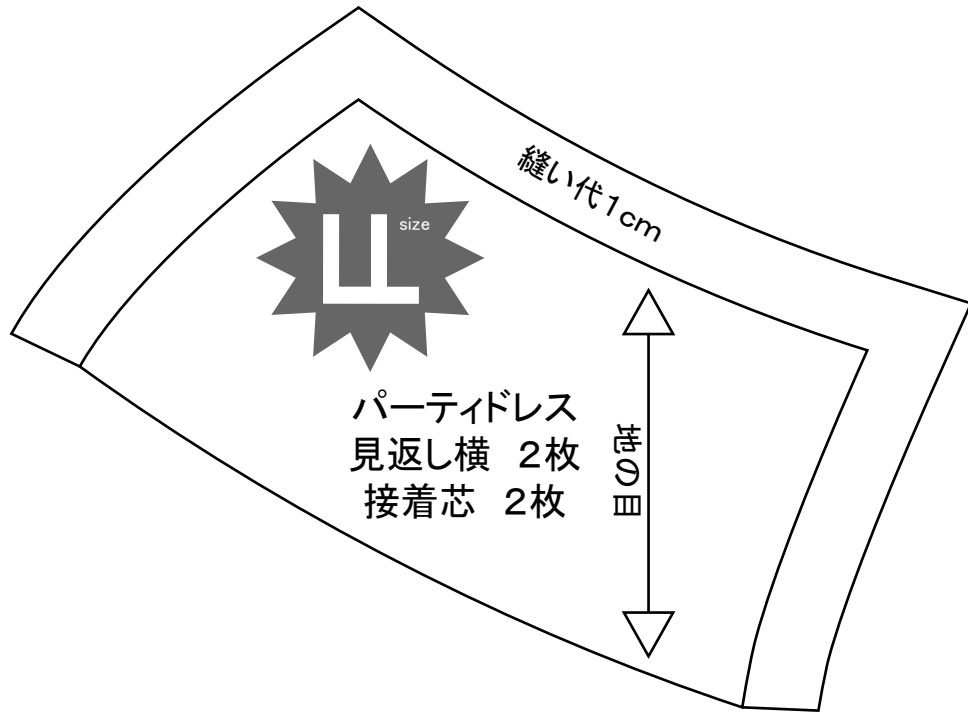
貼り合せ線 DVI

貼り合せ線 DVI



パーティドレス
見返し後 **わ** で1枚
接着芯 **わ** で1枚

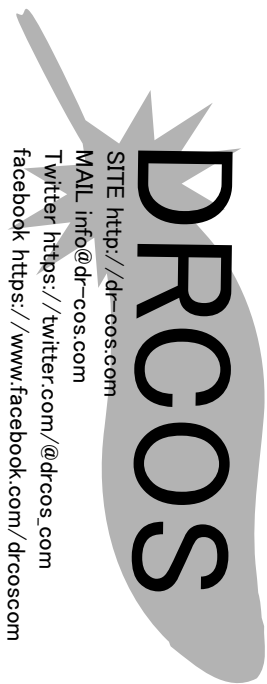
貼り合せ線 AⅦ



貼り合せ線 AⅧ

貼り合せ線 HA

貼り合せ線 HA



貼り合せ線 BVII

貼り合せ線 BVIII

貼り合せ線 HB

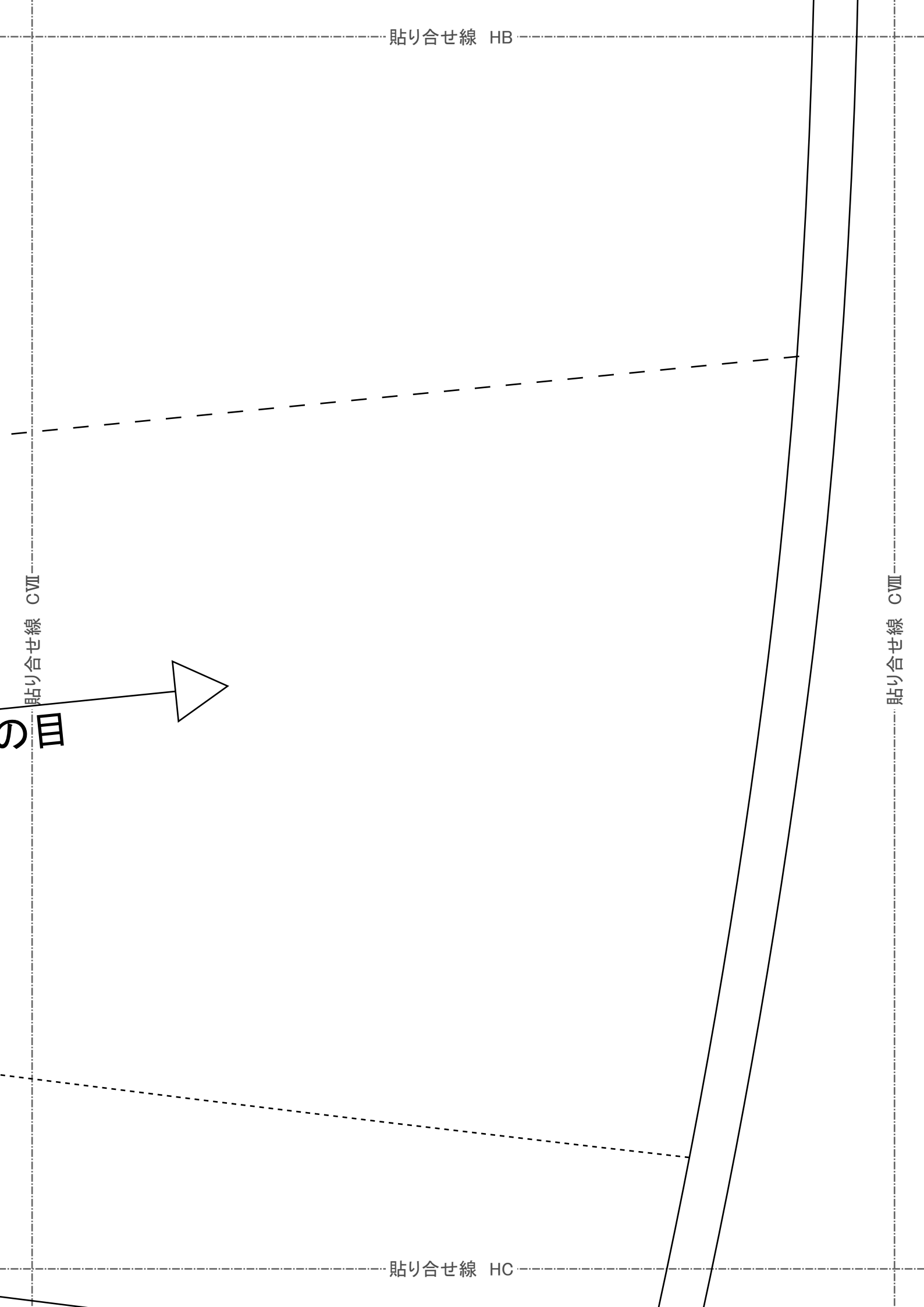
貼り合せ線 HB

貼り合せ線 CVII

貼り合せ線 CVIII

の目

貼り合せ線 HC





DRCOS

SITE: <http://dr-cos.com>
MAIL: info@dr-cos.com
Twitter: [@drcos.com](https://twitter.com/@drcos.com)
facebook: <https://www.facebook.com/drcos.com>

縫い代1cm

目の罫

⓪と【地の目】て何?と思われる方は
<http://dr-cos.com/kt-symmetry.html>
こちらを参照してください

