

でいあこすのトップページへ  
無料型紙ページへ  
ストレートパンツの型紙&作り方ページへ

三つ折りにしてミシンで叩く

ゴムを通す部分を開けておく

貼り合せ線 A I

貼り合せ線 AA

貼り合せ線 AA

貼り合せ線 BI

貼り合せ線 AB

貼り合せ線 AB

地の目

貼り合せ線 C

貼り合せ線 AC

貼り合せ線 AC

製作工程、必要生地m数、加工の際の参考数値は

<http://dr-cos.com/fp-pants-111.html>

こちらのページを参照してください



貼り合せ線 D I

縫い代 1cm

貼り合せ線 AD

# DRCOS

SITE <http://dr-cos.com>

MAIL [info@dr-cos.com](mailto:info@dr-cos.com)

Twitter [https://twitter.com/@drcos\\_com](https://twitter.com/@drcos_com)

facebook <https://www.facebook.com/drcoscom>

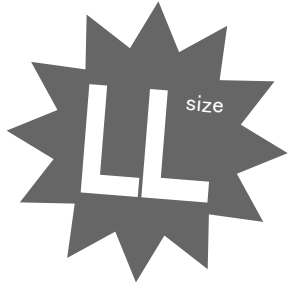
貼り合せ線 A I

貼り合せ線 A II

貼り合せ線 BA

貼り合せ線 BA

貼り合せ線 BI



パンツ  
後身頃  
2枚

貼り合せ線 BII

貼り合せ線 BB

貼り合せ線 BB

目の目

貼り合せ線 C I

貼り合せ線 C II

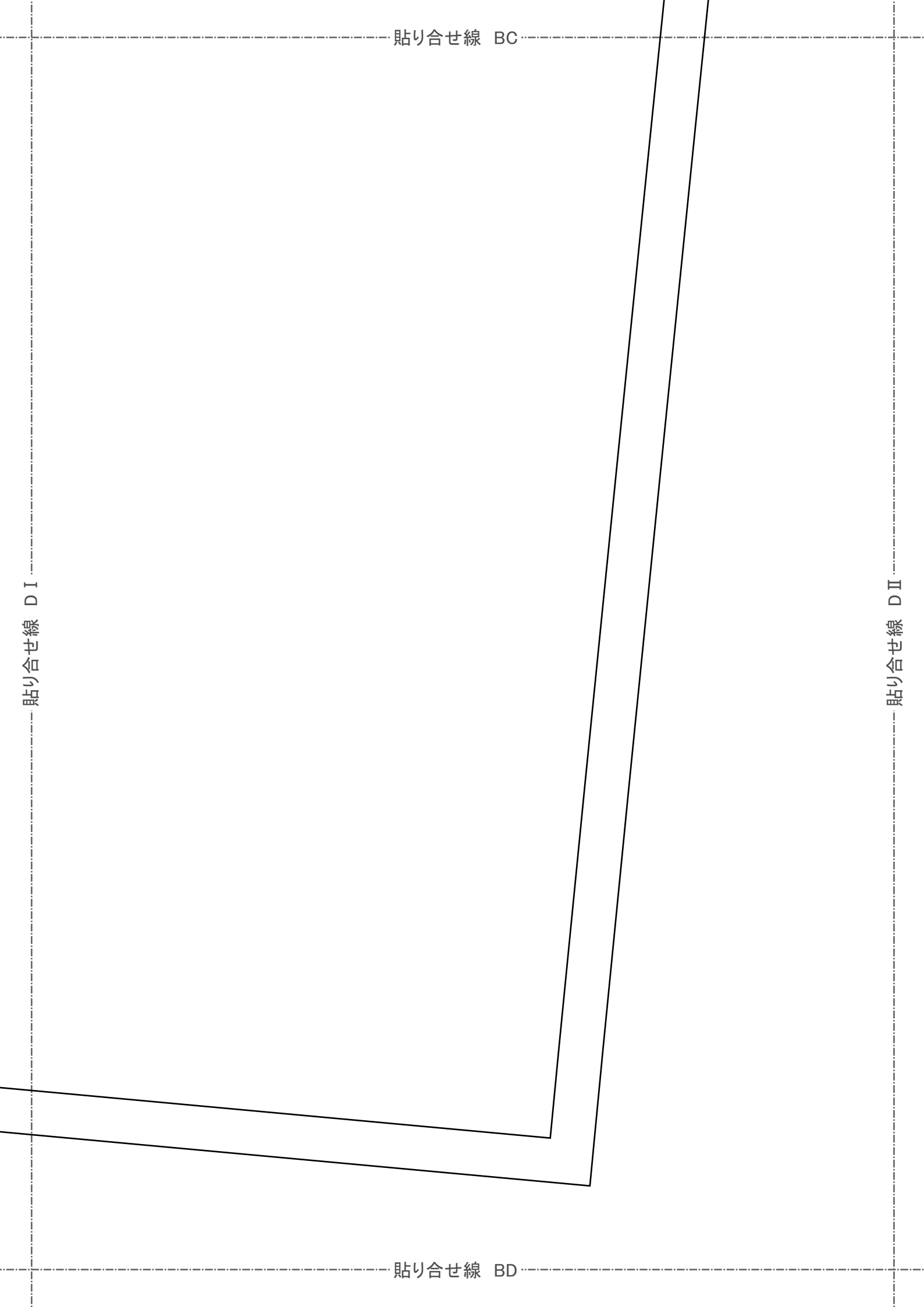
貼り合せ線 BC

貼り合せ線 BC

貼り合せ線 D I

貼り合せ線 D II

貼り合せ線 BD

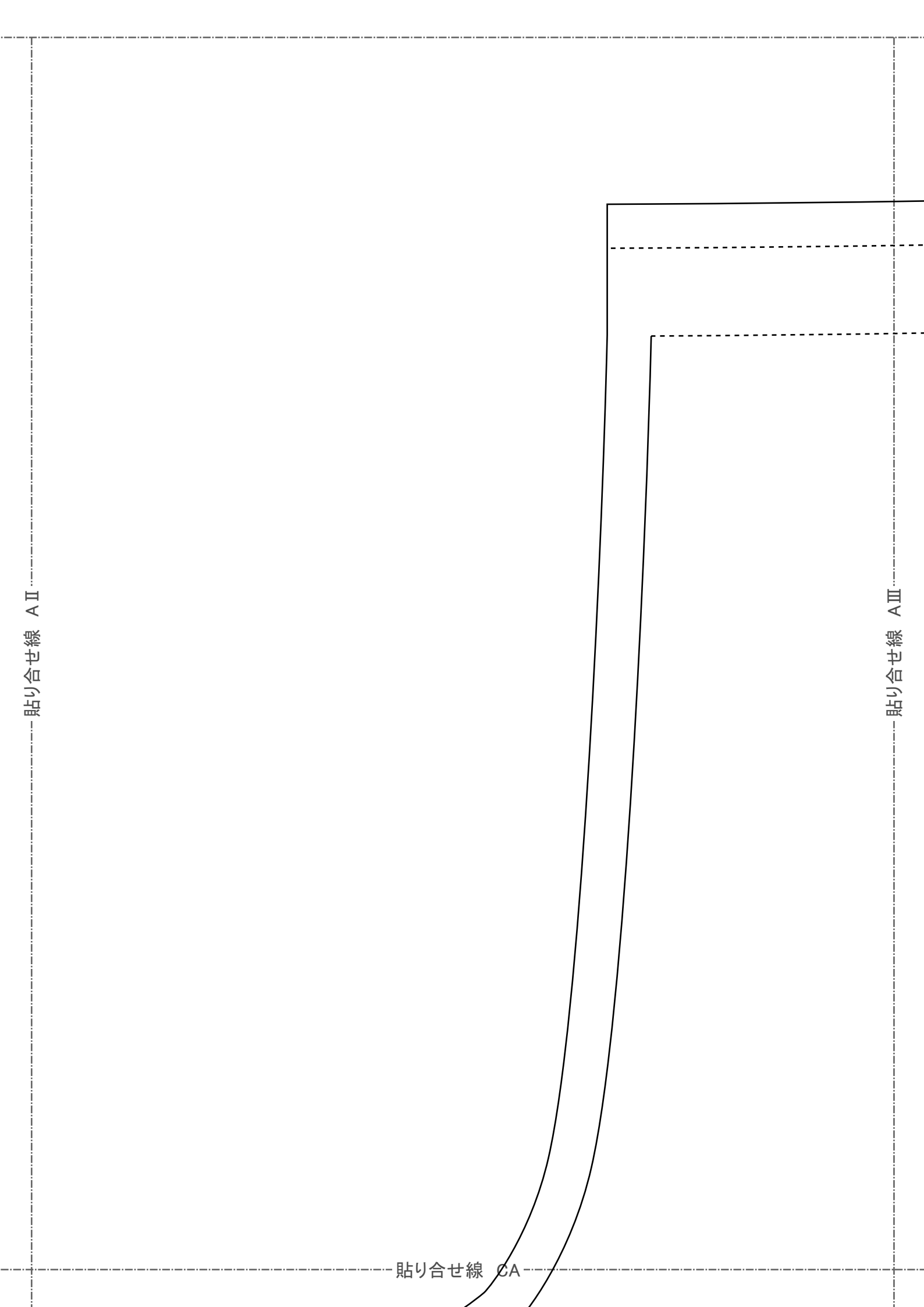




貼り合せ線 AⅡ

貼り合せ線 AⅢ

貼り合せ線 CA

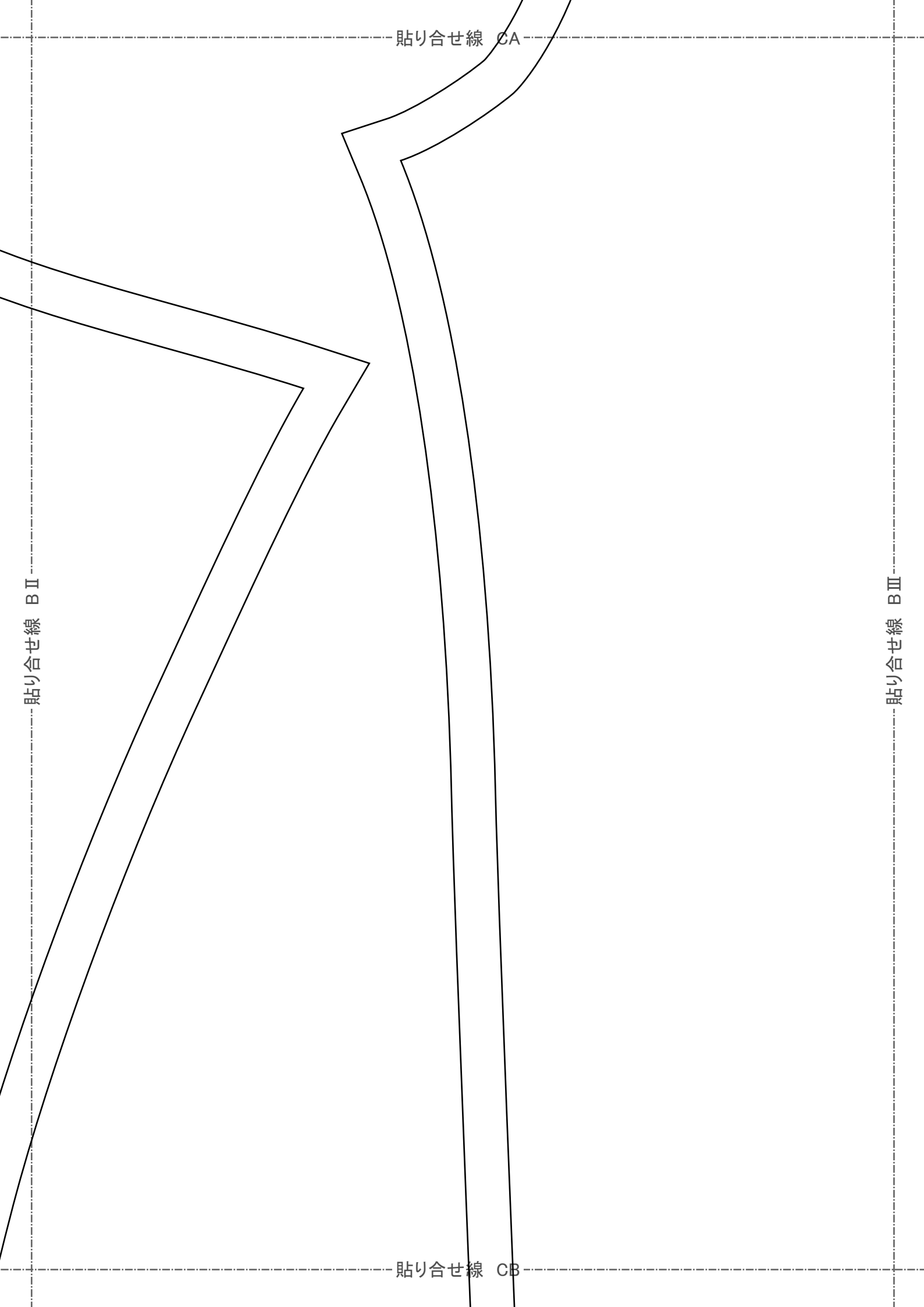


貼り合せ線 CA

貼り合せ線 B II

貼り合せ線 B III

貼り合せ線 CB



貼り合せ線 CB

貼り合せ線 CII

貼り合せ線 CIII

貼り合せ線 CC

貼り合せ線 CC

貼り合せ線 D II

貼り合せ線 D III

貼り合せ線 CD

貼り合せ線 AⅢ

# DRCOS

SITE <http://dr-cos.com>

MAIL [info@dr-cos.com](mailto:info@dr-cos.com)

Twitter [https://twitter.com/@drcos\\_com](https://twitter.com/@drcos_com)

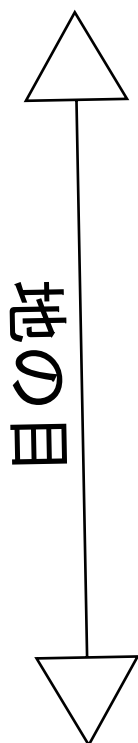
facebook <https://www.facebook.com/drcoscom>

貼り合せ線 AⅣ

貼り合せ線 DA



パンツ  
前身頃  
2枚



貼り合せ線 DC



端処理の仕方は

<http://dr-cos.com/kt-hashisyori.html>

こちらを参照してください

縫い代 1cm

貼り合せ線 DD

貼り合せ線 DⅢ

貼り合せ線 DⅣ