

貼り合せ線 AA

貼り合せ線 AI

貼り合せ線 AA

白く塗りつぶす

貼り合せ線 BI

貼り合せ線 AB



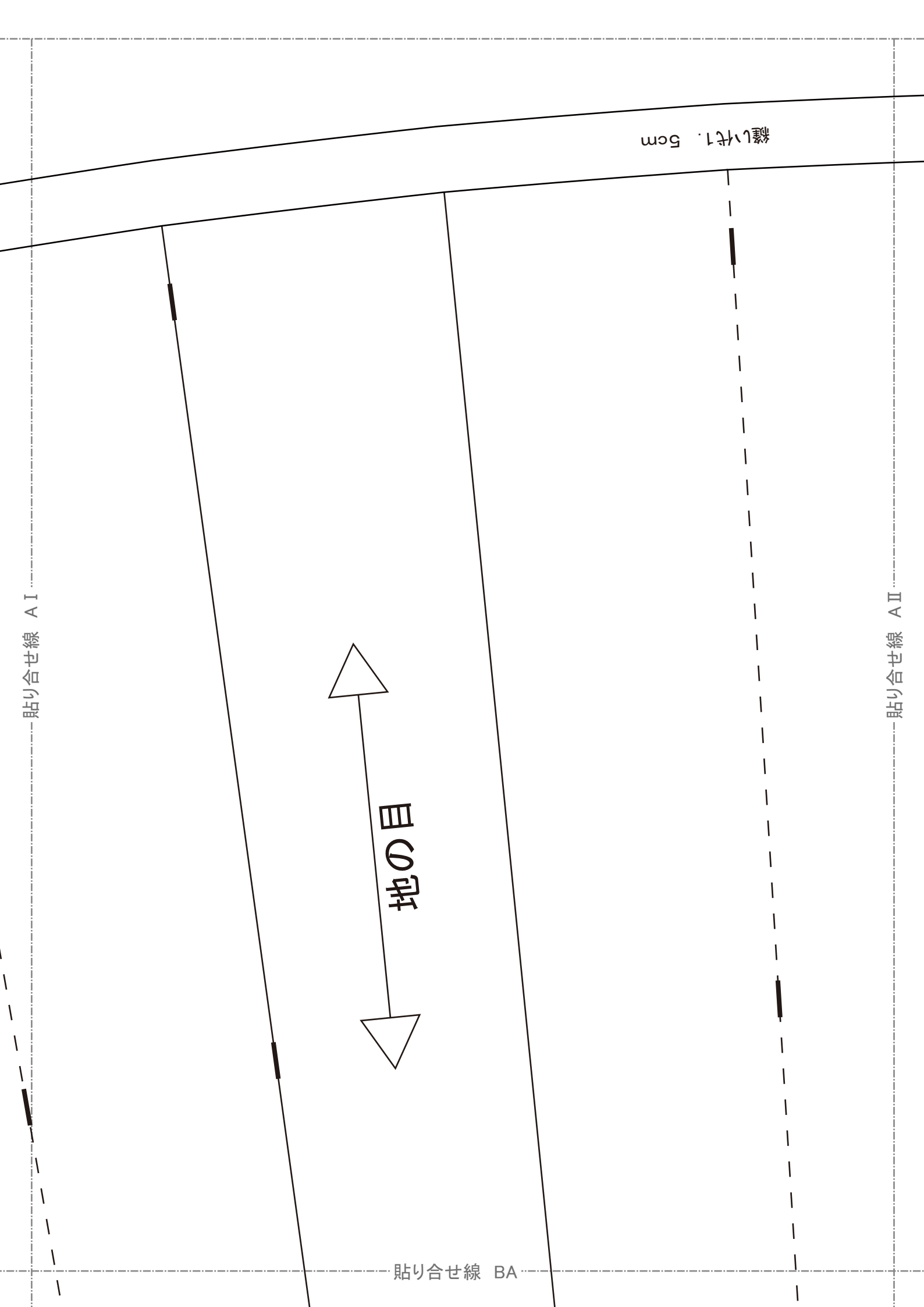
継ぎ代1.5cm

貼り合せ線 A I

貼り合せ線 A II

地の目

貼り合せ線 BA



貼り合せ線 BA

縫みだて
縫みだて

縫みだて
縫みだて

縫みだて
縫みだて

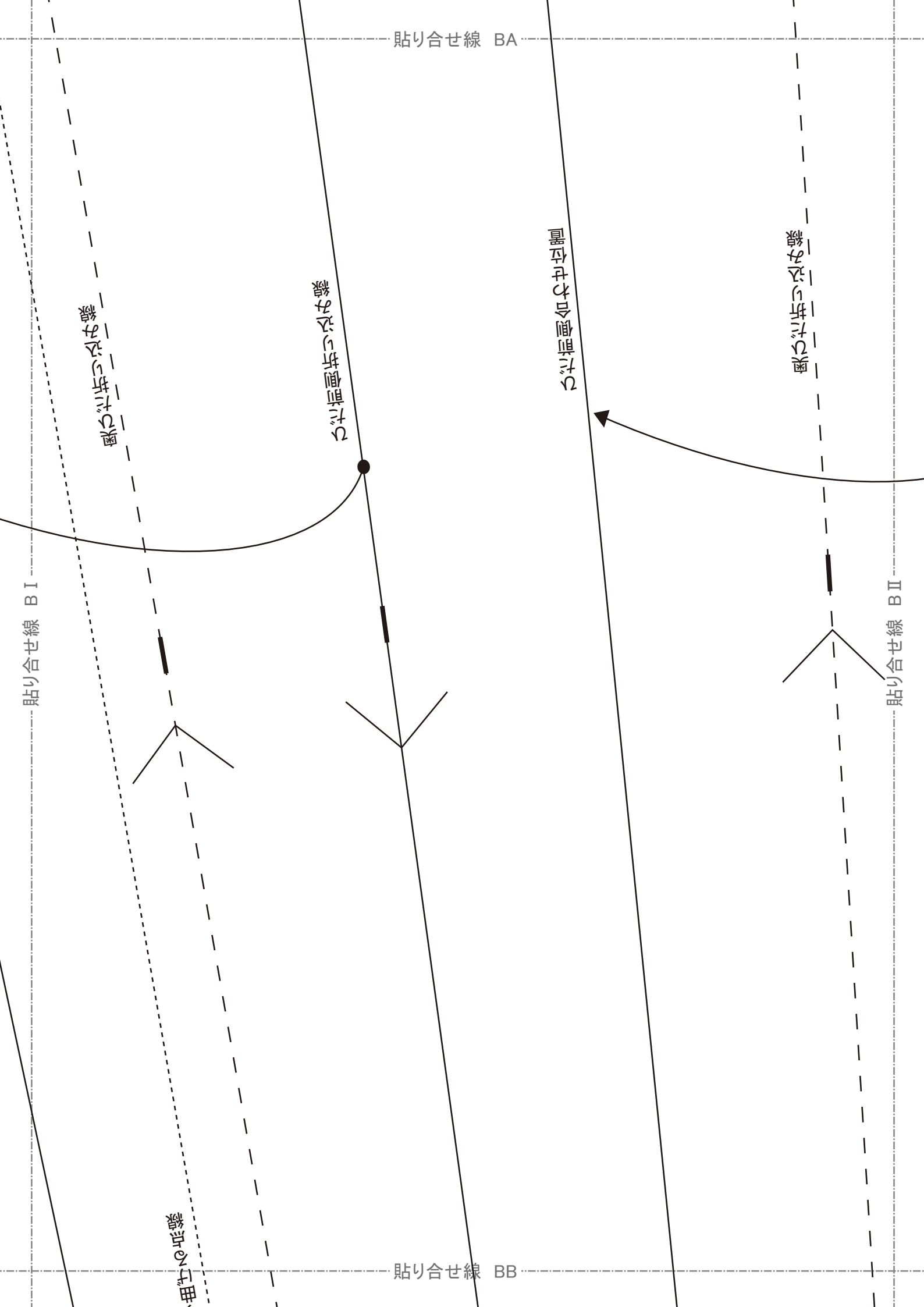
縫みだて
縫みだて

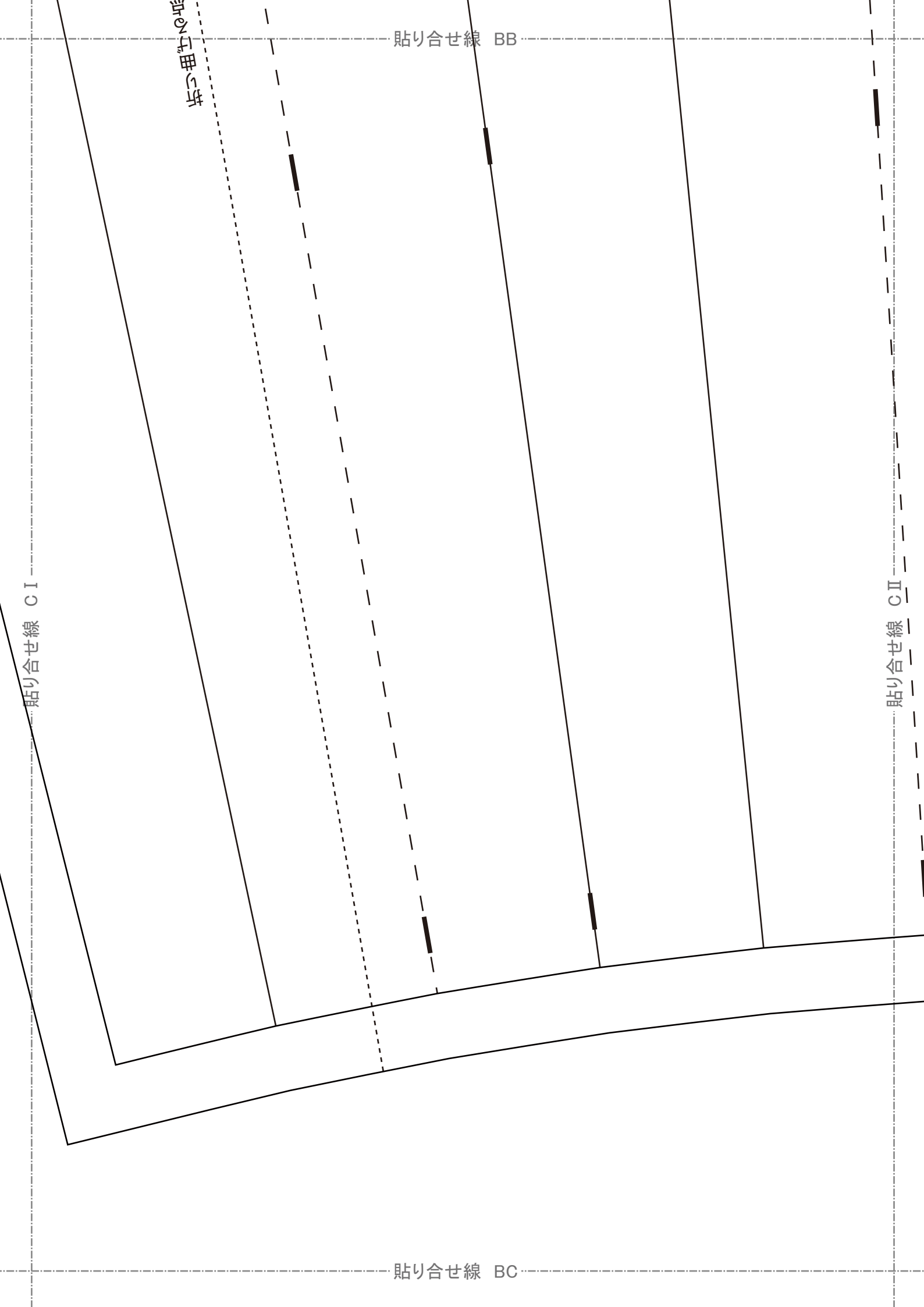
貼り合せ線 BI

縫みだて
縫みだて

貼り合せ線 BB

貼り合せ線 BII







かま(女袴)の作り方
 黙のでない裁断方法
 正や加工の際の参考数値は
<http://dr-cos.com/fp-hakama-c140.html>
 ちらのページを参照してください

女袴

(*)

コア専用簡易式(*'w*)
 点線で広げて 2枚
 点線で折って 2枚

ひたし
たす
折
み
線

Children's
140
size

貼り合せ線 B II

貼り合せ線 B III



印で仕付けして下さい
切り仕付けの仕方は
<http://dr-cos.com/kt-shituke.html>
こちらを参照してください

貼り合せ線 CB

貼り合せ線 CB

facebook <https://www.facebook.com/drcoscom>
Twitter [@drcos_com](https://twitter.com/drcos_com)
MAIL info@dr-cos.com
SITE <http://dr-cos.com>

DRCOS

② 麻生と井上 謹啓

① 麻生と井上 謹啓

貼り合せ線 CII

貼り合せ線 CIII

貼り合せ線 CC

持出し
マジックテープ位置

左わき

DRCC
SITE <http://dr-cos.com>
MAIL info@dr-cos.com
Twitter <https://twitter.com/@dr-cos>
facebook <https://www.facebook.com/dr-cos>

貼り合せ線 DA



はかま
無駄の
修正
http://
こちら

貼り合せ線

貼り合せ線 BIV

腰板合印



Children's **size 140**

右わき

コス専用管
腰ひ
接着

縫い代 1 cm

貼り合せ線 DB

貼り合せ線 DA

cos

com
ter.com/@drcos.com
www.facebook.com/drcoscom

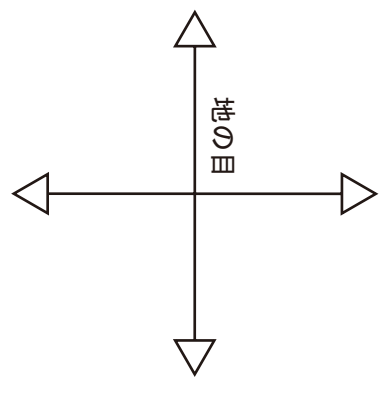
貼り合せ線 BIII

女袴
専用簡易式(*'ω'*)
腰ひも 2枚
接着芯 1枚

腰板合印



地の目



マジックテープ位置



貼り合せ線 DB

貼り合せ線 DC

貼り合せ線 CⅢ

貼り合せ線 CⅣ