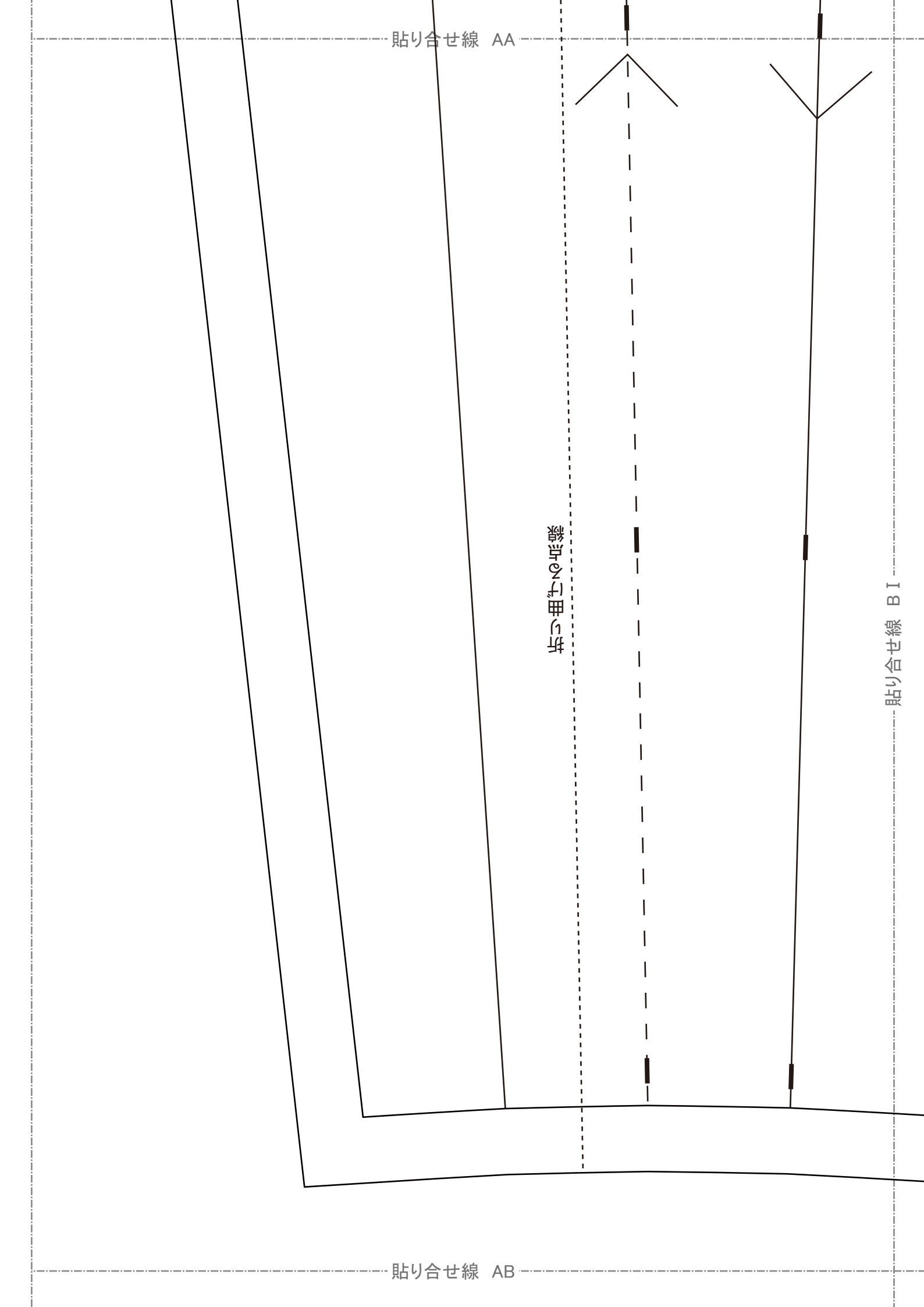


貼り合せ線 AA

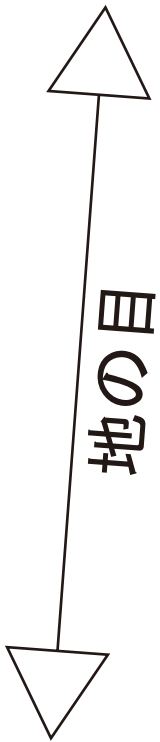
縫込みの  
折

貼り合せ線 BI

貼り合せ線 AB



貼り合せ線 AI



地の目

たての組立てははた

たての組立てはた

たての組立てはた

縫い代 1.5cm

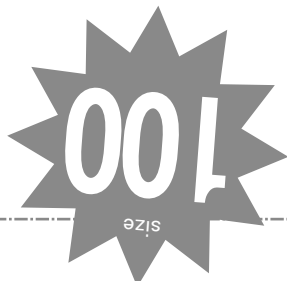
貼り合せ線 BA



c100.html

貼り合せ線 AI

式 (\*'ω'\*)  
て 2枚  
て 2枚



size

ens'



貼り合せ線 BA



印で仕付けして下さい  
切り仕付けの仕方は  
<http://dr-cos.com/kt-shituke.html>  
こちらを参照してください

貼り合せ線 BI

貼り合せ線 BII

SITE <http://dr-cos.com>  
MAIL [info@dr-cos.com](mailto:info@dr-cos.com)  
Twitter <https://twitter.com/drcos.com>  
Facebook <https://www.facebook.com/drcos.com>

**DRCOS**

② 麻丹 5 糸 U<sub>0</sub> 罫

① 麻丹 5 糸 U<sub>0</sub> 罫

貼り合せ線 BB

貼り合せ線 BB



貼り合せ線 CI

貼り合せ線 CII

貼り合せ線 BC

Children

貼り合せ線 CA

マジックテ

持出

女袴

コス専用簡易式(\*)

点線で広げて

点線で折って

はかま(女袴)の作り方

無駄のない裁断方法

修正や加工の際の参考数値は

<http://dr-cos.com/fp-hakama-c100>  
こちらのページを参照してください

貼り合せ線 AII

貼り合せ線 AIII



貼り合せ線 BⅢ

持出し

マジックテープ位置

左わき

**DRCOS**

SITE <http://dr-cos.com>

MAIL [info@dr-cos.com](mailto:info@dr-cos.com)

Twitter [@drcos\\_com](https://twitter.com/@drcos_com)

facebook <https://www.facebook.com/drcoscom>

腰板合印



Children's

size  
**100**

縫し

貼り合せ線 CA

貼り合せ線 CB

貼り合せ線 BⅡ



縫い代 1 cm

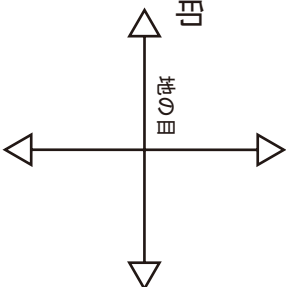
右  
わ  
き

女袴  
コス専用簡易式(\*'ω'\*)  
腰ひも 2枚  
接着芯 1枚

腰板合印



地の目



マジックテープ位置



貼り合せ線 CB

貼り合せ線 CC

貼り合せ線 C II

貼り合せ線 C III