

ニッカーズパンツの作り方

無駄のない裁断方法

修正や加工の際の参考数値は

<http://dr-cos.com/fp-knickerbockers-III.html>

こちらのページを参照してください



→脇を縫う際に紐を通す穴を開けておく

折り込み線

折り込み線

でいあこすのトップページへ
無料型紙ページへ
ニッカーズパンツのページへ

貼り合せ線 AA

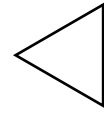
貼り合せ線 B-I

貼り合せ線 AB

貼り合せ線 AB

貼り合せ線 CI

地の目



脇を縫う際に紐を通す穴を開けておく→

折り込み線

折り込み線

貼り合せ線 AC

貼り合せ線 A I

貼り合せ線 A II

こちらを参照してください
<http://dr-cos.com/kt-hashisyori.html>

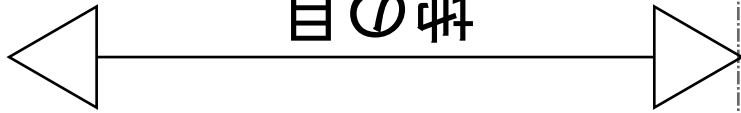


端処理の仕方は

ポケット位置



地の目



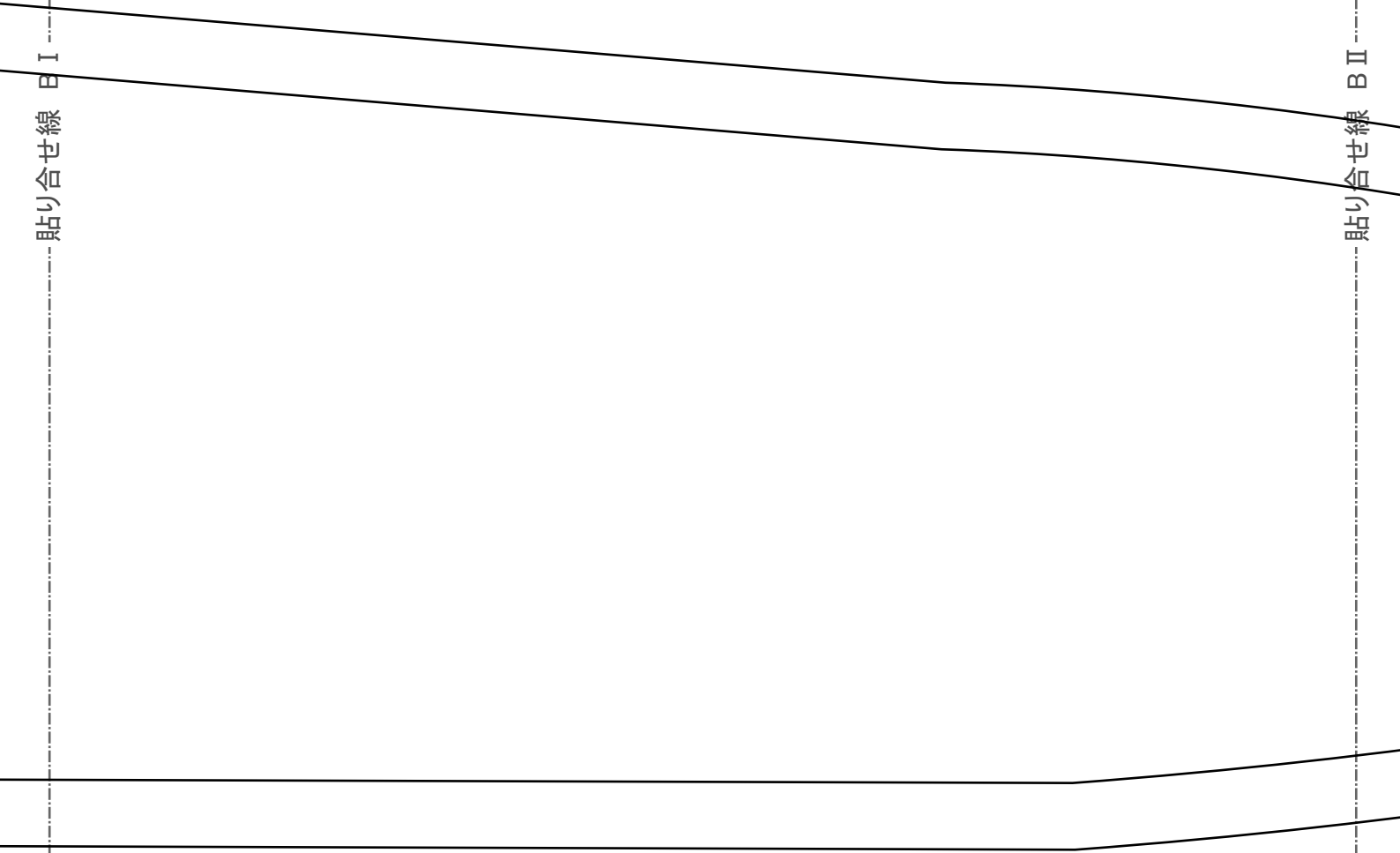
貼り合せ線 BA

貼り合せ線 BA

貼り合せ線 BI

貼り合せ線 BII

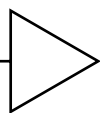
貼り合せ線 BB





ニッカーズパンツ
前身頃
2枚

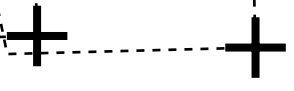
ポケット位置



こちらを参照してください

貼り合せ線 AII

フラップ位置



ニッカーズパンツ
後身頃
2枚

貼り合せ線 CA

貼り合せ線 AII

貼り合せ線 CA

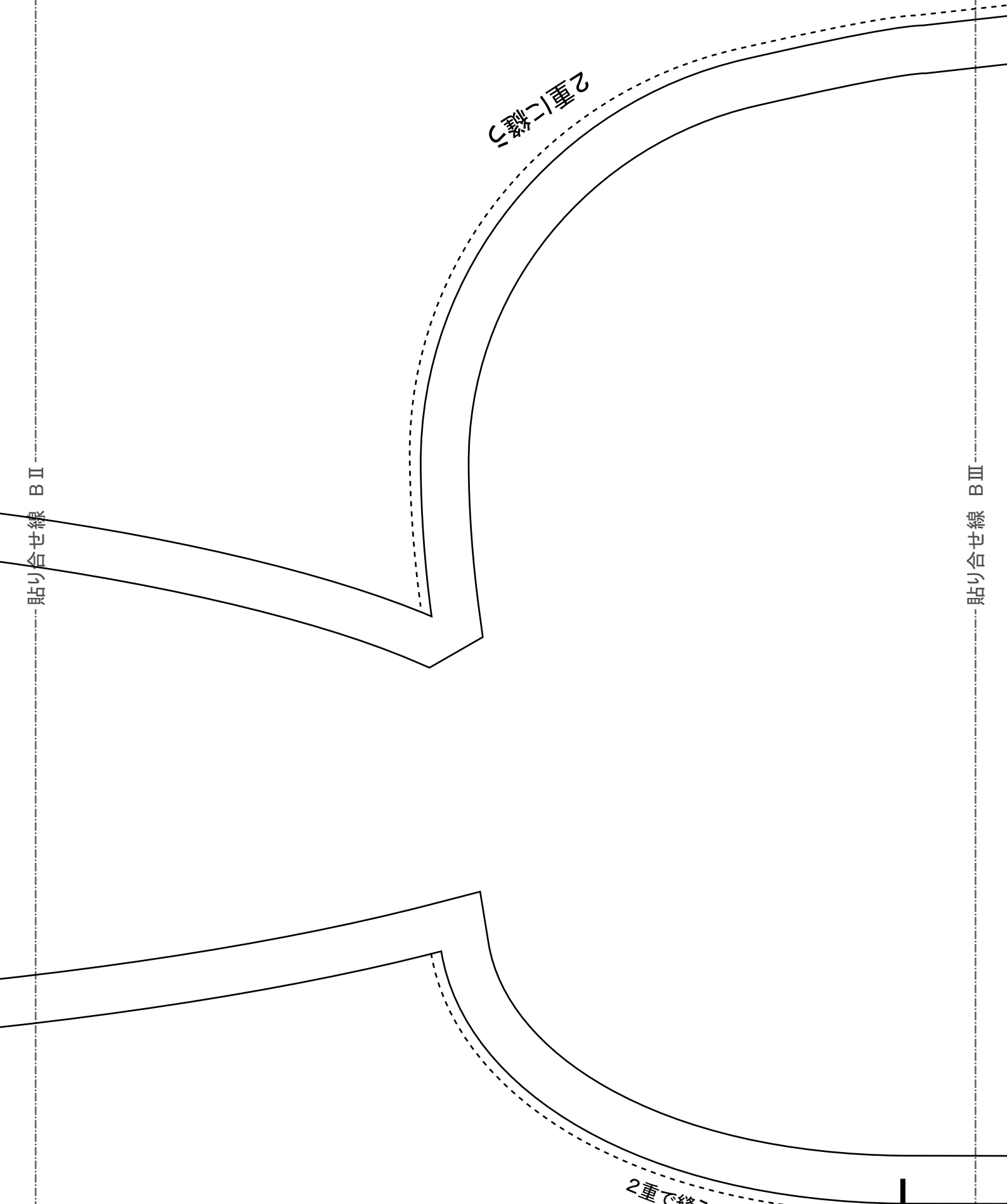
2重に縫う

貼り合せ線 BII

貼り合せ線 BIII

2重で縫う

貼り合せ線 CB





貼り合せ線 CⅢ

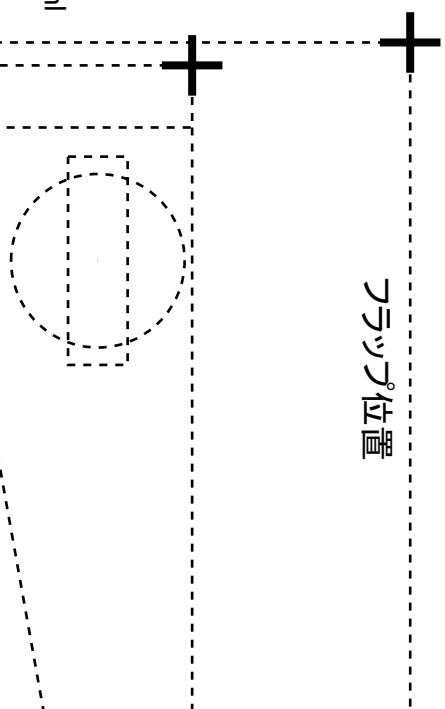
縫い目

○ あき止まり

2重で縫う

貼り合せ線 CB

フラップ位置



ポケットの取付は
<http://dr-cos.com/kt-hakopocket.html>
 を参考にしてください



きちんとしたボタンの取付は
<http://dr-cos.com/kt-button.html>
 こちらを参照してください



貼り合せ線 CⅡ

貼り合せ線 CC

離し代1cm

SITE <http://dr-cos.com>
MAIL info@dr-cos.com
Twitter [@dr-cos.com](https://twitter.com/@dr-cos.com)
facebook <https://www.facebook.com/dr-cos.com>

DRGOS

ダッシュ



貼合せ線 IV

ダッシュ

ダッシュは中心に回して倒す



印で仕付けをして下さい

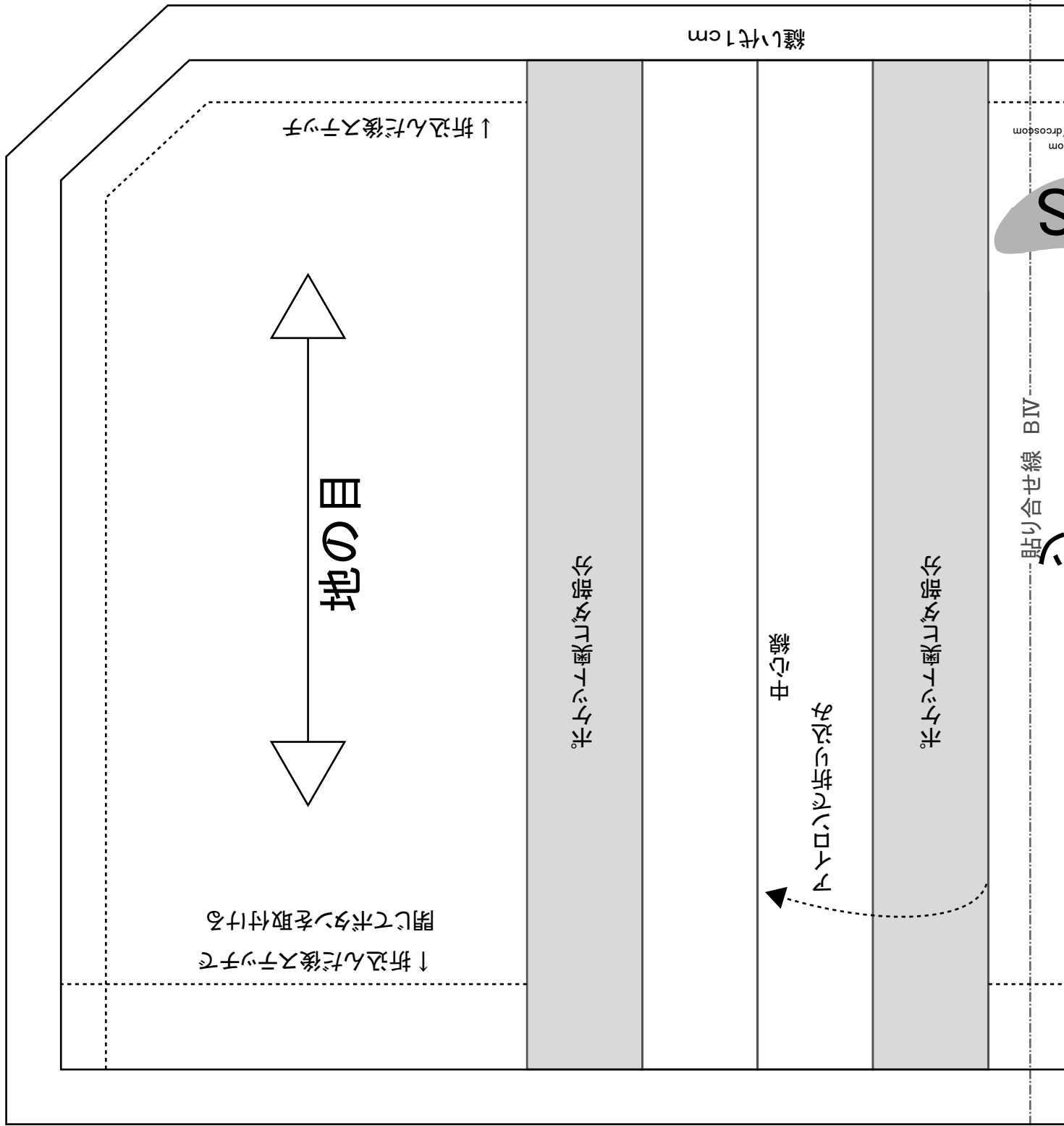
切り仕付けの仕方は

<http://dr-cos.com/kt-shituke.html>



こちらを参照してください

貼合せ線 DA



フラスナーの前に伸び止めテープを！
伸び止めテープの使い方は
<http://dr-cos.com/kt-nobidome.html>
こちらを参照してください



ダーツの縫い方は
<http://dr-cos.com/kt-darts.html>
を参照してください

ダーツ

ダーツの縫い方の
詳細は別冊に
掲載されています

ダーツ

パンツの前開きフラスナーの縫い方は
<http://dr-cos.com/kt-frontopening.html>
を参照してください



DRCOS

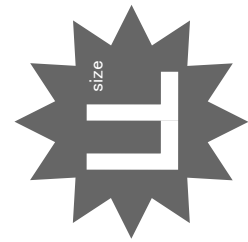
SITE <http://dr-cos.com>

MAIL info@dr-cos.com

Twitter [@drcos.com](https://twitter.com/@drcos.com)

facebook <https://www.facebook.com/drcoscom>

貼り合せ線 AV



あき止まり

ニッカーズパンツ
見返し 1枚
接着芯 1枚

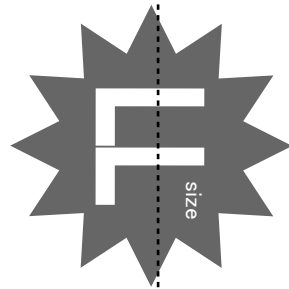
DRCOS

SITE <http://drcos.com>
MAIL info@drcos.com
Twitter [@drcos_com](https://twitter.com/@drcos_com)
facebook <https://www.facebook.com/drcos.com>

目の研

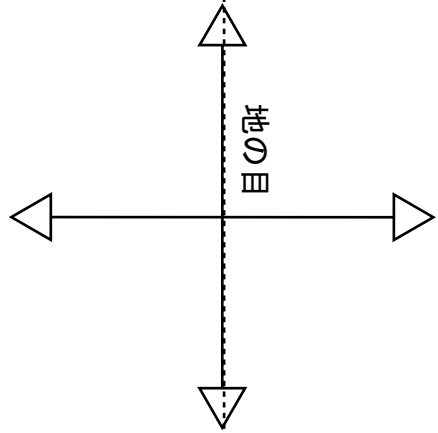


貼り合せ線 EA



size

目の研



貼り合せ線 AV

貼り合せ線 EA

貼り合せ線 BV

ニッカーズパンツ ベルト 1枚 接着芯 1枚

ベルト部分の準備
<http://dr-cos.com/kt-12boxpleatskirt6.html>



ベルトの縫い付け方
<http://dr-cos.com/kt-12boxpleatskirt7.html>



縫い代 1 cm

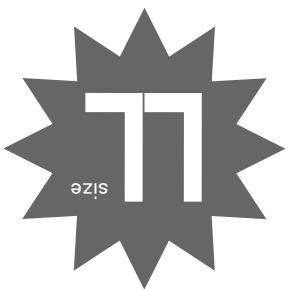
貼り合せ線 EB

貼り合せ線 BIV

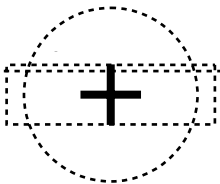
ニッカーズパンツ ポケット2枚

SITE <http://dr-cos.com>
MAIL info@dr-cos.com
Twitter <https://twitter.com/dr-cos.com>
facebook <https://www.facebook.com/drcoscom>

DRCOS

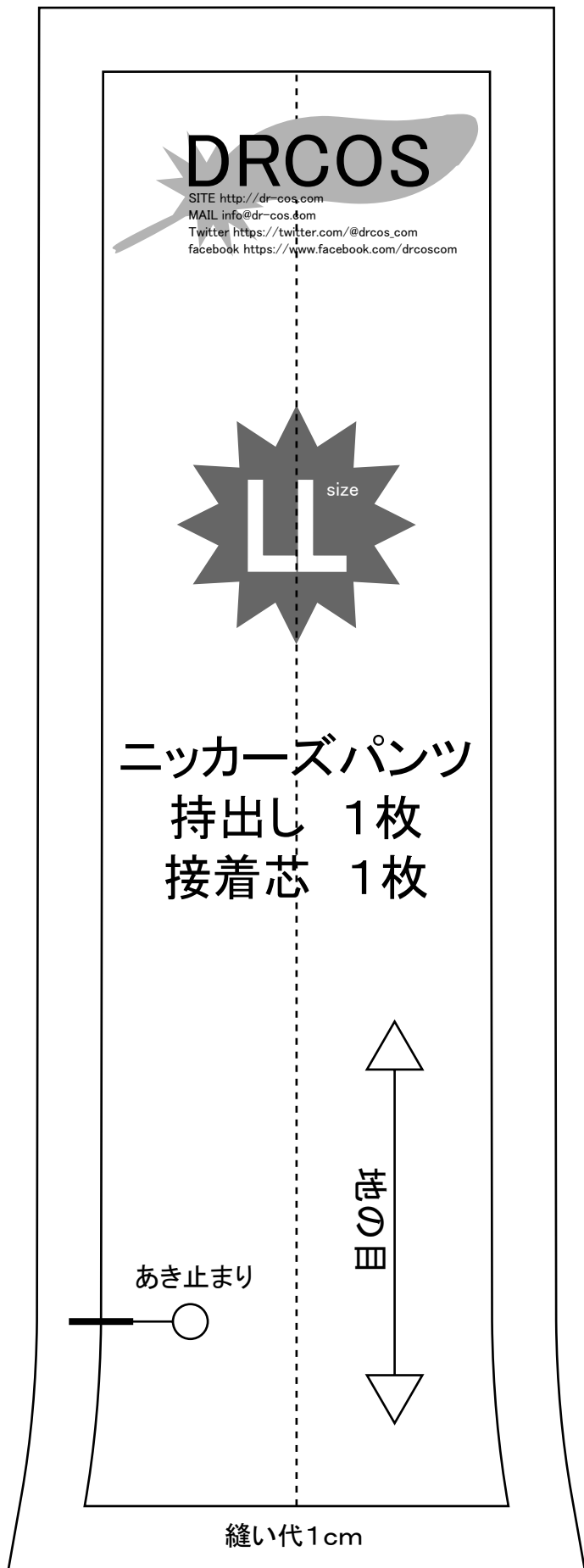


ホタンの位置は左右対称です

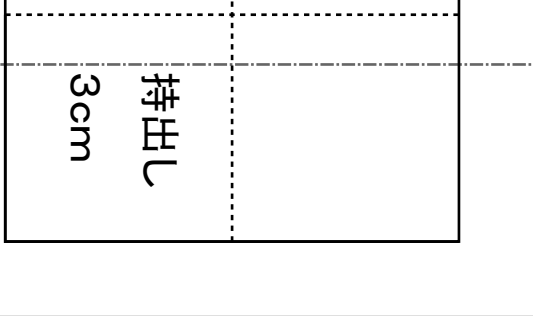




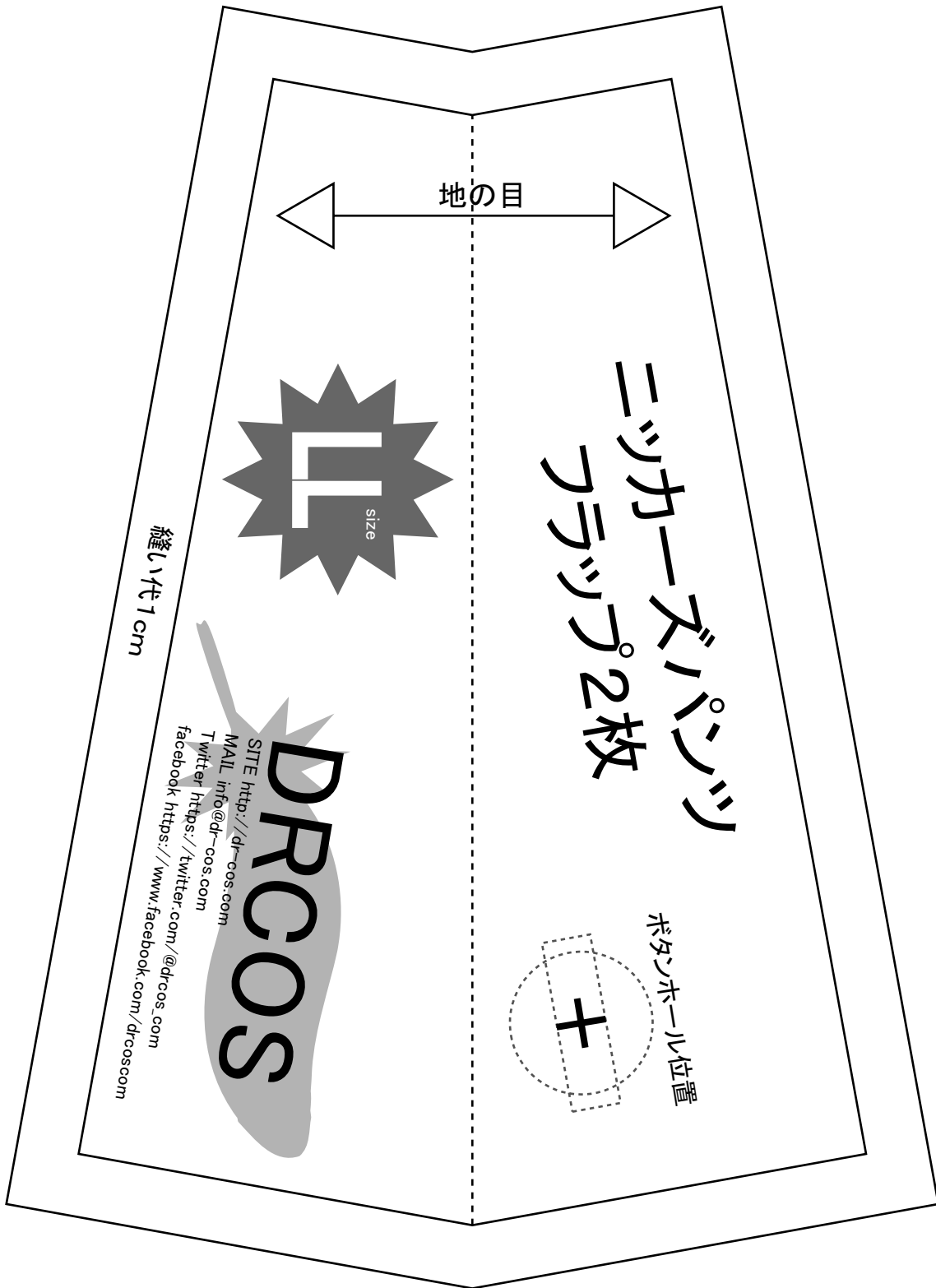
ホックの付け方①「鉤(カギ)」編
<http://dr-cos.com/kt-hook.html>
 ホックの付け方②「輪」編
<http://dr-cos.com/kt-hook2.html>



貼り合せ線 EC



貼り合せ線 D IV



貼り合せ線 ED

貼り合せ線 D V