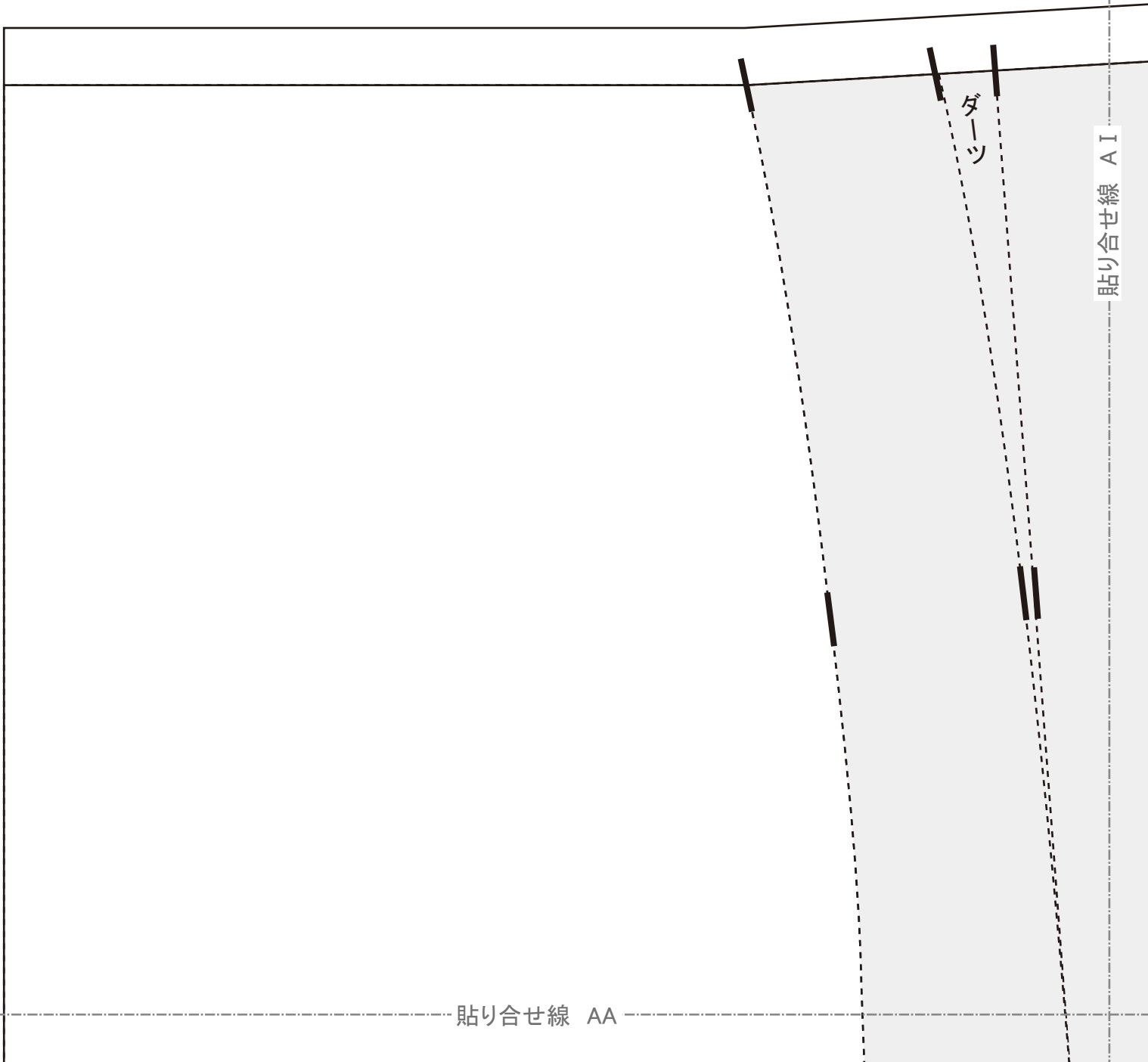


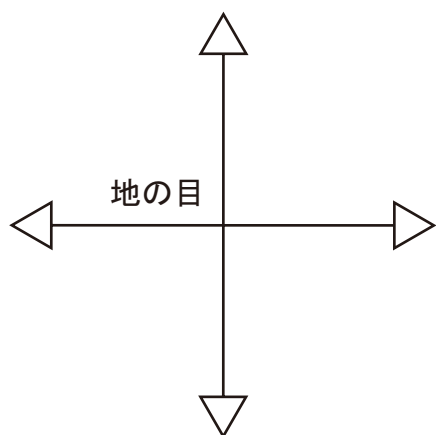
貼り合せ線 AA

ダーツ

貼り合せ線 AI



貼り合せ線 AA



貼り合せ線 BI



①わと【地の目】て何?と思われる方は
<https://dr-cos.com/kt-symmetry.html>
こちらを参照してください



貼り合せ線 AB



https://dr-cos.com/ke-symmetry.html
こちらを参照してください

貼り合せ線 AB



ジャンパースカートⅡの作り方

無駄のない裁断方法

修正や加工の際の参考数値は

<https://dr-cos.com/fp-jumperskirt2-ml.html>

こちらのページを参照してください



貼り合せ線 CI

貼り合せ線 AC

貼り合せ線 AC

ひだ前

DRCOS

SITE <https://dr-cos.com>

MAIL info@dr-cos.com

Twitter https://twitter.com/@drcos_com

Instagram <https://www.instagram.com/drcosite>

貼り合せ線 DI

貼り合せ線 AD

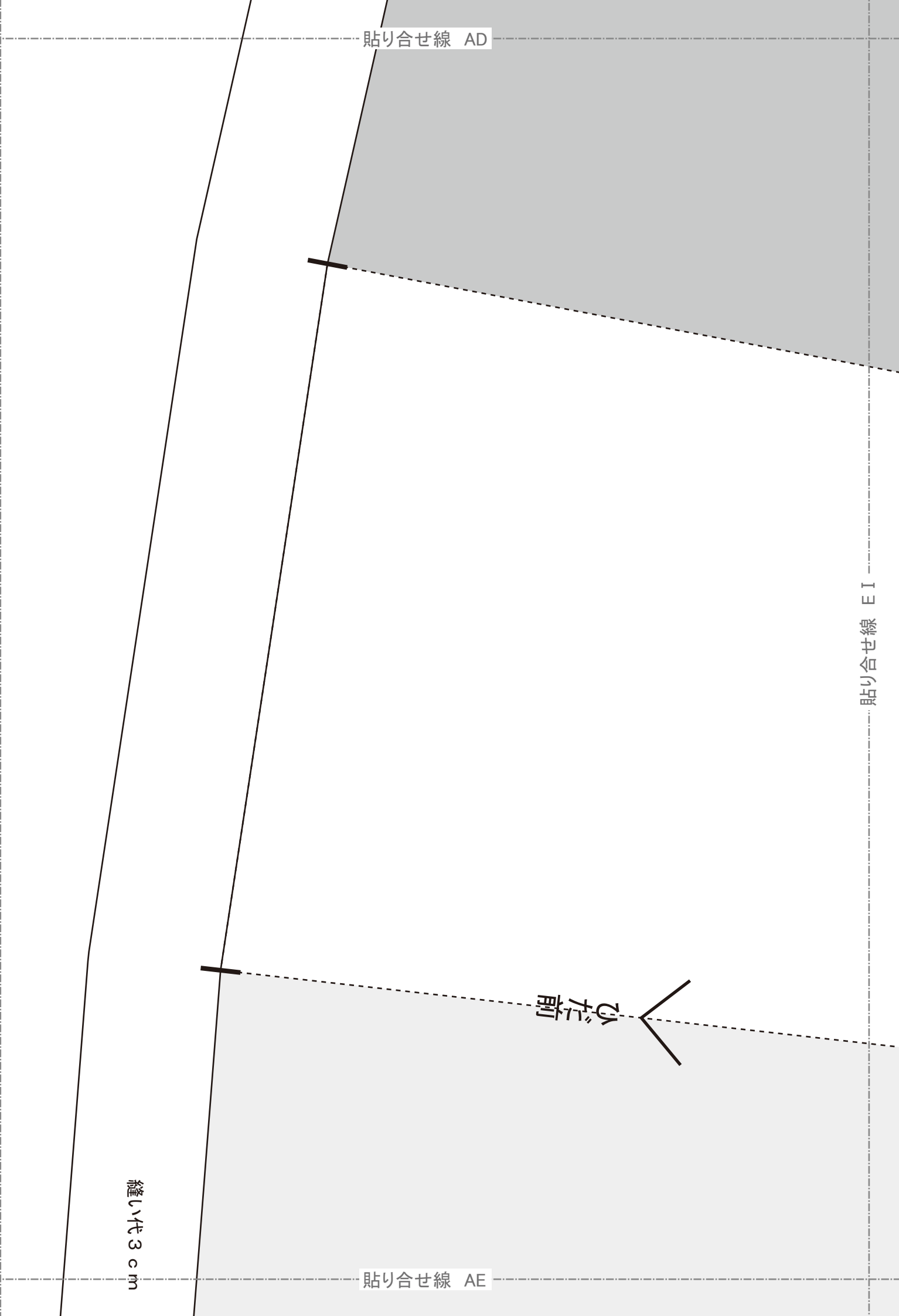
貼り合せ線 AD

貼り合せ線 EI

ひだ前

縫い代 3 cm

貼り合せ線 AE



貼り合せ線 FI

ひだ奥

貼り合せ線 AE

3 cm



DRCOS
SITE <https://dr-cos.com>
MAIL info@dr-cos.com
Twitter [@drcos_com](https://twitter.com/@drcos_com)
Instagram <https://www.instagram.com/drcosite>

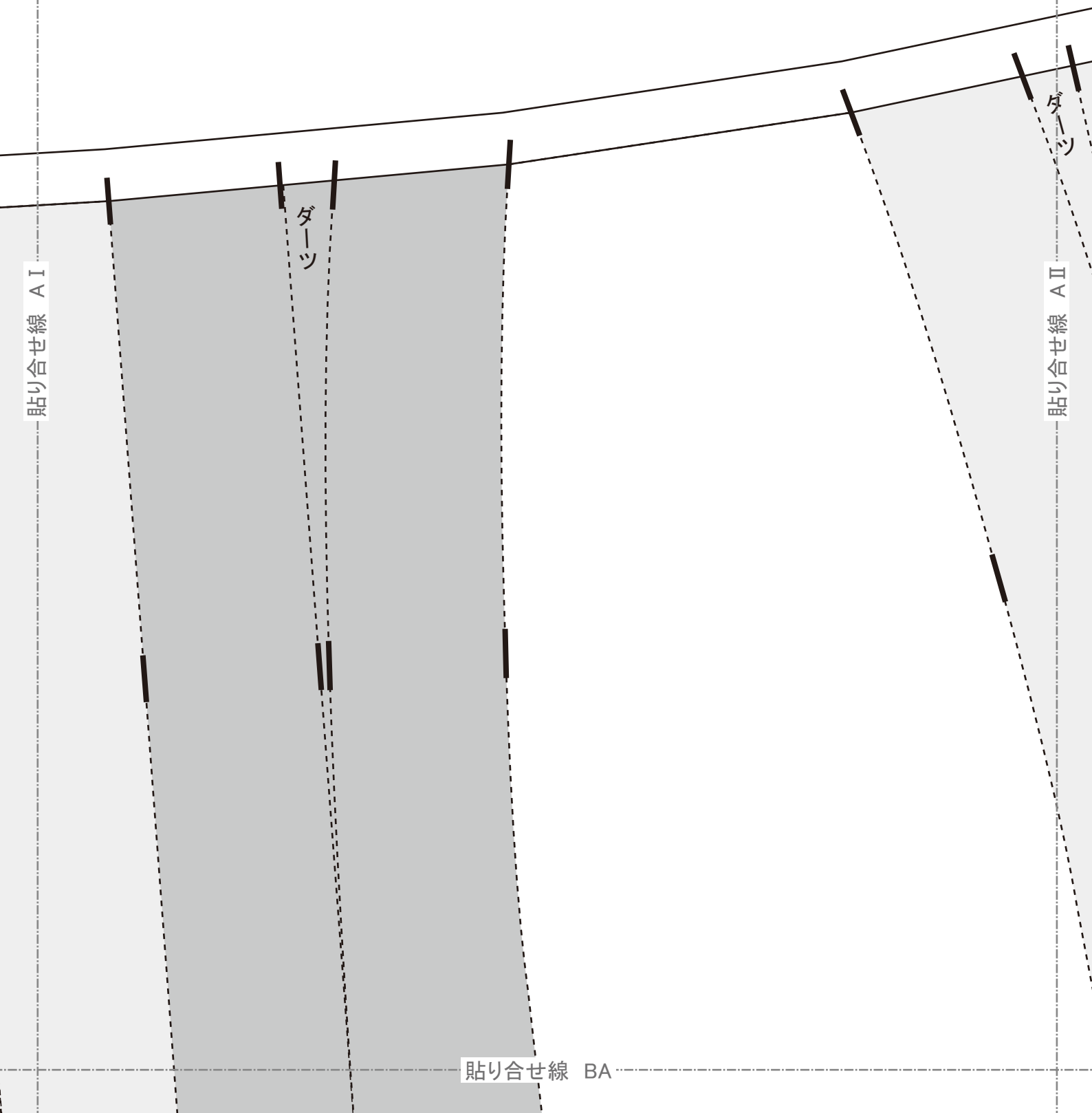
貼り合せ線 A I

ダーツ

ダーツ

貼り合せ線 A II

貼り合せ線 BA



貼り合せ線 BA



貼り合せ線 BI

貼り合せ線 BII

MEN'S

ジャンパーズ

前スカート

貼り合せ線 BB

フロントスカート

前スカート

①わで1枚

貼り合せ線 BB

貼り合せ線 CI

貼り合せ線 CII

貼り合せ線 BC

貼り合せ線 BC

ひだ
奥

貼り合せ線 D I

貼り合せ線 D II

貼り合せ線 BD

貼り合せ線 BD

貼り合せ線 EI

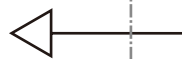
貼り合せ線 EII

貼り合せ線 BE

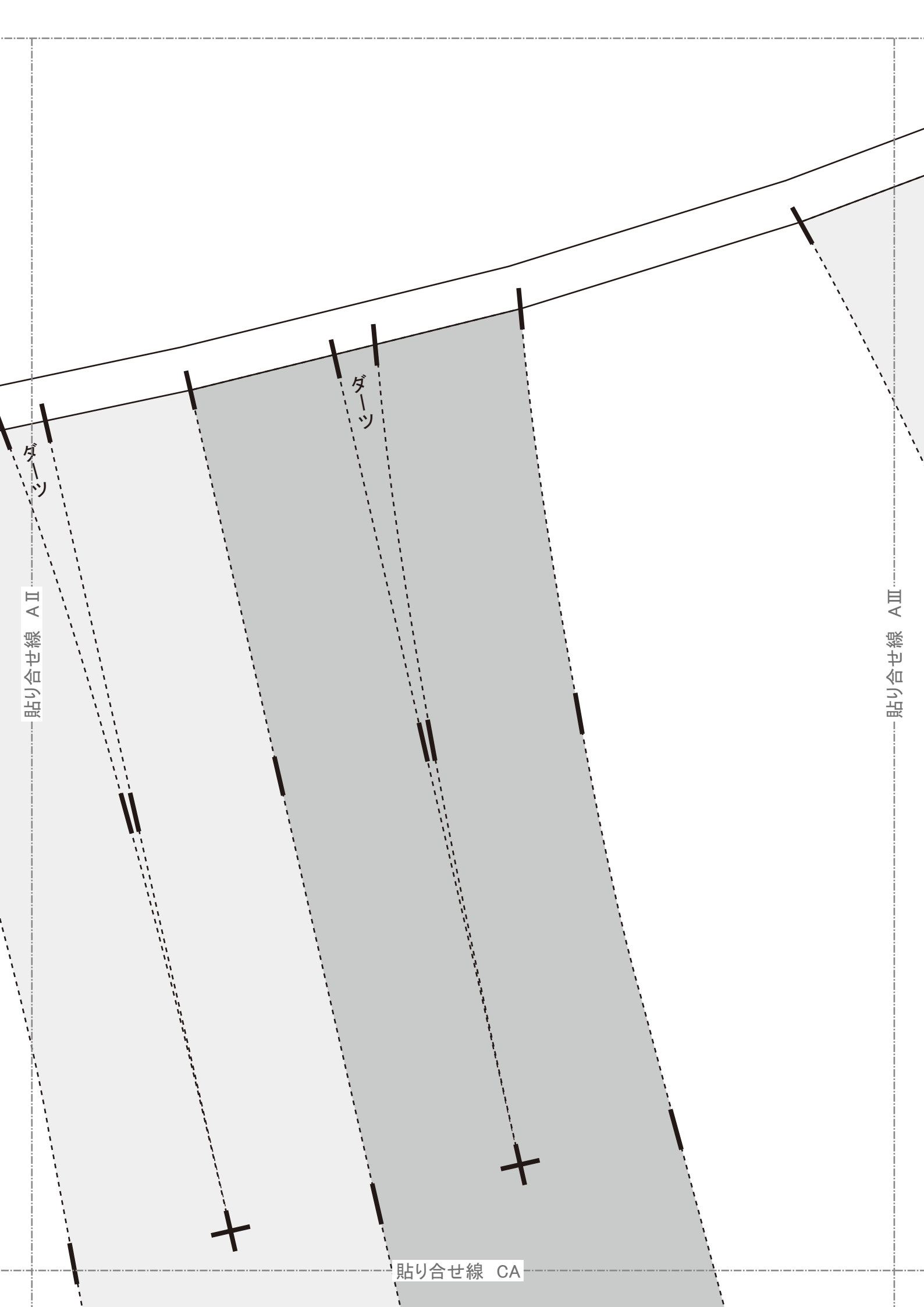
貼り合せ線 BE

貼り合せ線 FI

貼り合せ線 FII



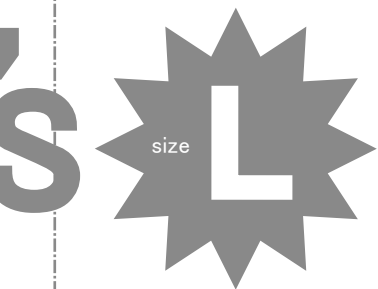
端処理の仕方は
<https://dr-cos.com/kt-hashisyori.html>
こちらを参照してください



貼り合せ線 CA

貼り合せ線 B II

貼り合せ線 B III



スカート II

スカート

貼り合せ線 CB

入カードⅡ
カード
で1枚

貼り合せ線 CB

貼り合せ線 CⅡ

貼り合せ線 CⅢ

貼り合せ線 CC

貼り合せ線 CC

ひだ前

貼り合せ線 D II

貼り合せ線 D III

縫い代 3 cm

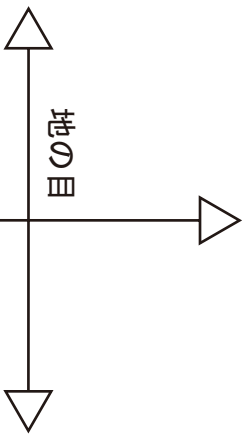
貼り合せ線 CD

縫い代 1cm

貼り合せ線 EIII

貼り合せ線 EII

MEN'S 
 ジャンパーズスカート II
 後スカート 2枚



印で仕付けをして下さい
切り仕付けの仕方は
<https://dr-cos.com/kt-shituke.html>
こちらを参照してください



貼り位置

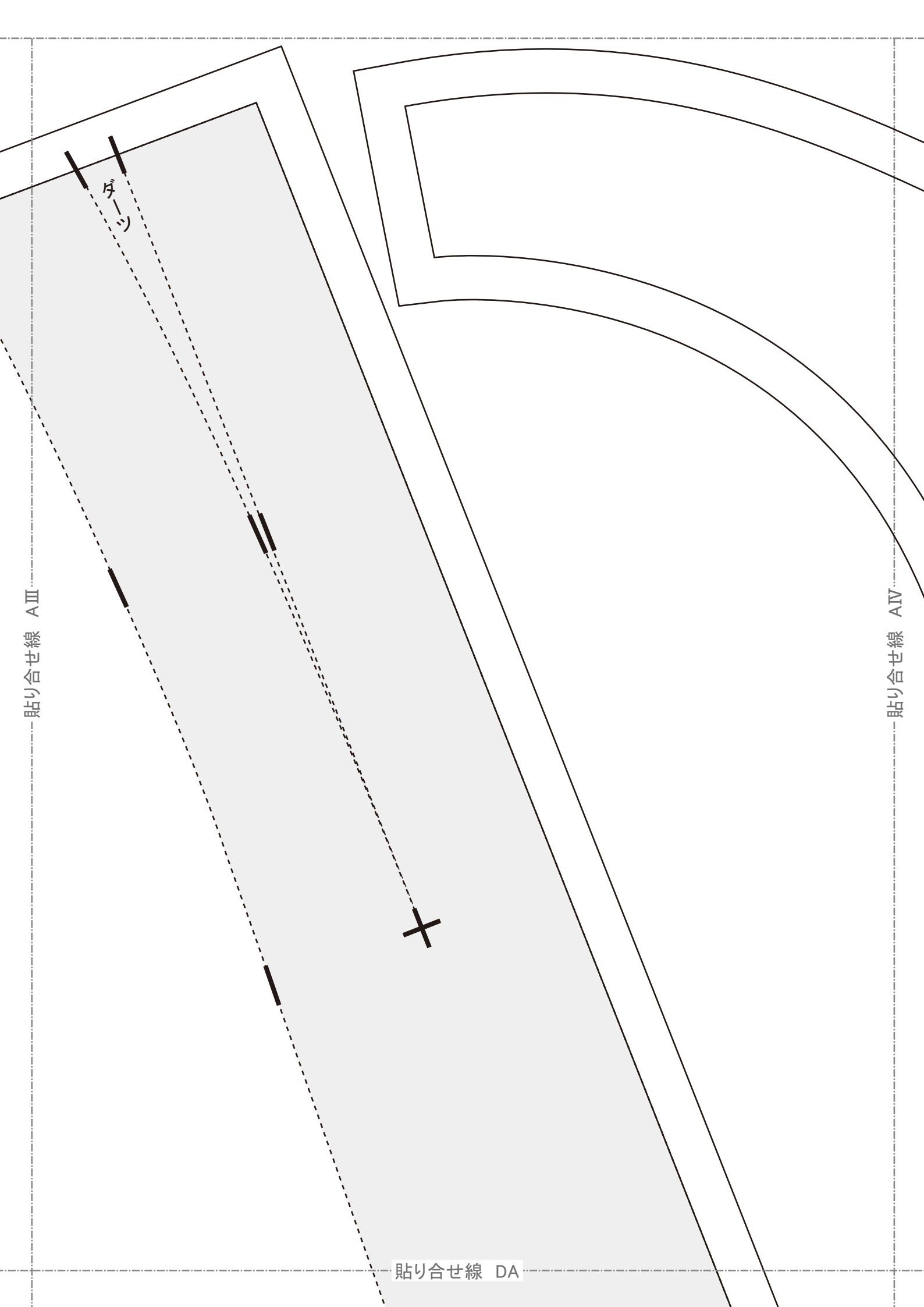


貼り合せ線 AⅢ

タ
ー
ツ

貼り合せ線 AⅣ

貼り合せ線 DA

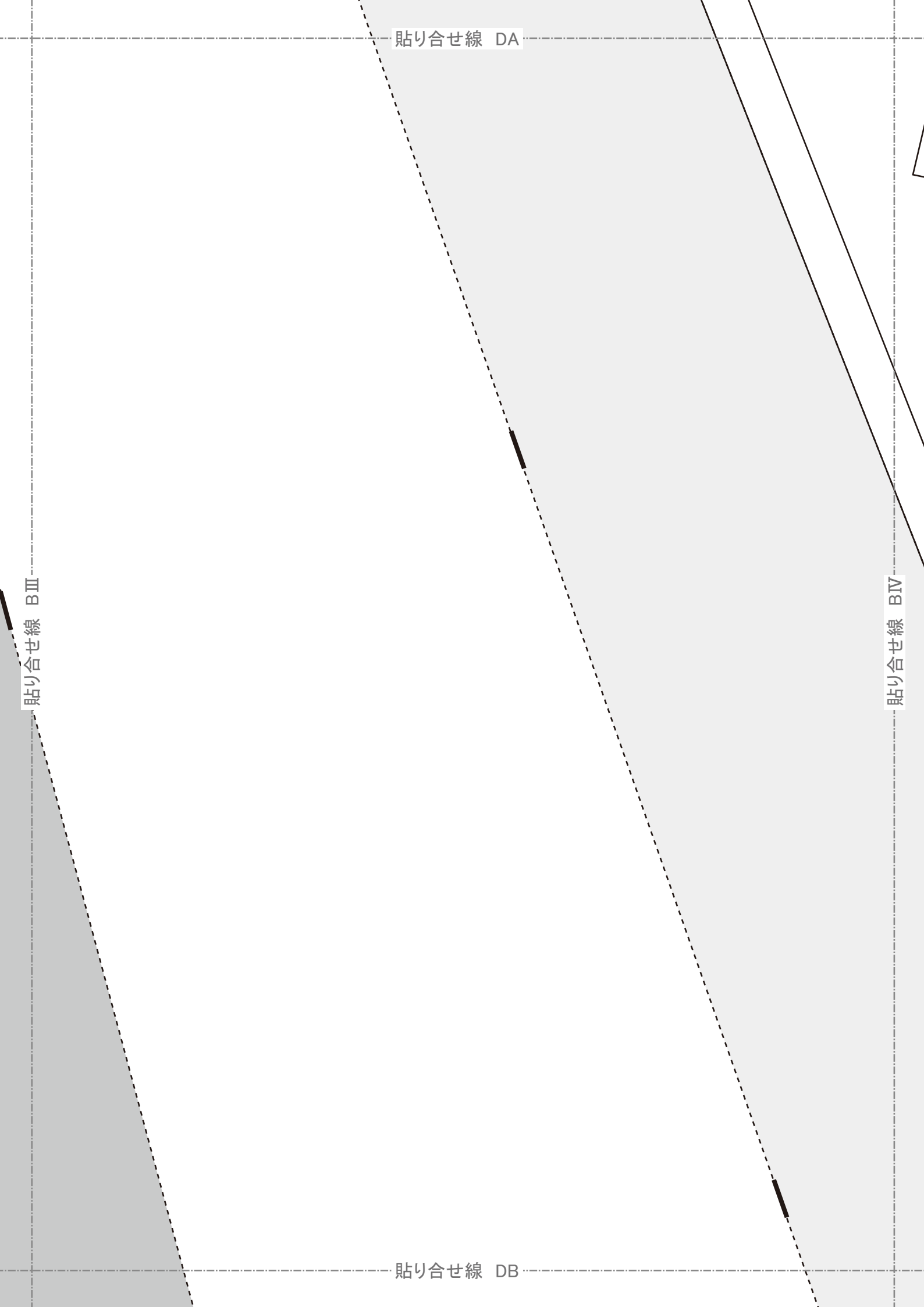


貼り合せ線 DA

貼り合せ線 BⅢ

貼り合せ線 BⅣ

貼り合せ線 DB



貼り合せ線 DB

貼り合せ線 CⅢ

貼り合せ線 CⅣ

貼り合せ線 DC

貼り合せ線 DC

ひだ奥

貼り合せ線 DⅢ

貼り合せ線 DⅣ

目の研

縫い代 1 cm

貼り合せ線 DD

貼り合せ線 DD

加線

貼り合せ線 EIII

貼り合せ線 EIV



貼り合せ線 DE

貼り合せ線 DE

貼り合せ線 FⅢ

貼り合せ線 FⅣ

縫い方の注意



コンシールファスナーの縫い方は
<https://dr-cos.com/yt-concealedfastener.html>
こちらを参照してください



貼り合せ線 AIV

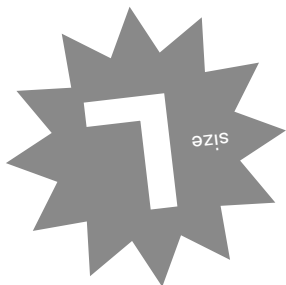
縫い代 1cm

地の目

ツタンパースカートⅡ
前見返し
わで1枚
接着芯
わで1枚



MENS



DRCOS
SITE <https://dr-cos.com>
MAIL info@dr-cos.com
Twitter <https://twitter.com/dr-cos.com>
Instagram <https://www.instagram.com/dr-cos.com/>

貼り合せ線 EA

貼り合せ線 AV

貼り合せ線 EA

1/
@dr.coss.com
agram.com/dr.cossite

SO

貼り合せ線 BIV

縫い代 1cm

縫い代 1cm

貼り合せ線 BV

貼り合せ線 EB

貼り合せ線 EB

貼り合せ線 CIV

貼り合せ線 CV

ひだ奥

ひだ前

貼り合せ線 EC

貼り合せ線 EC

貼り合せ線 DIV

DRCCOS
SITE <https://drccos.com>
MAIL info@drccos.com
Twitter <https://twitter.com/drccos.com>
Instagram <https://www.instagram.com/drccos.com>

貼り合せ線 DV

メンズ
II
ピースカード
2枚
2枚
シヤンパー
後見返し
芯
接着
size

貼り合せ線 ED

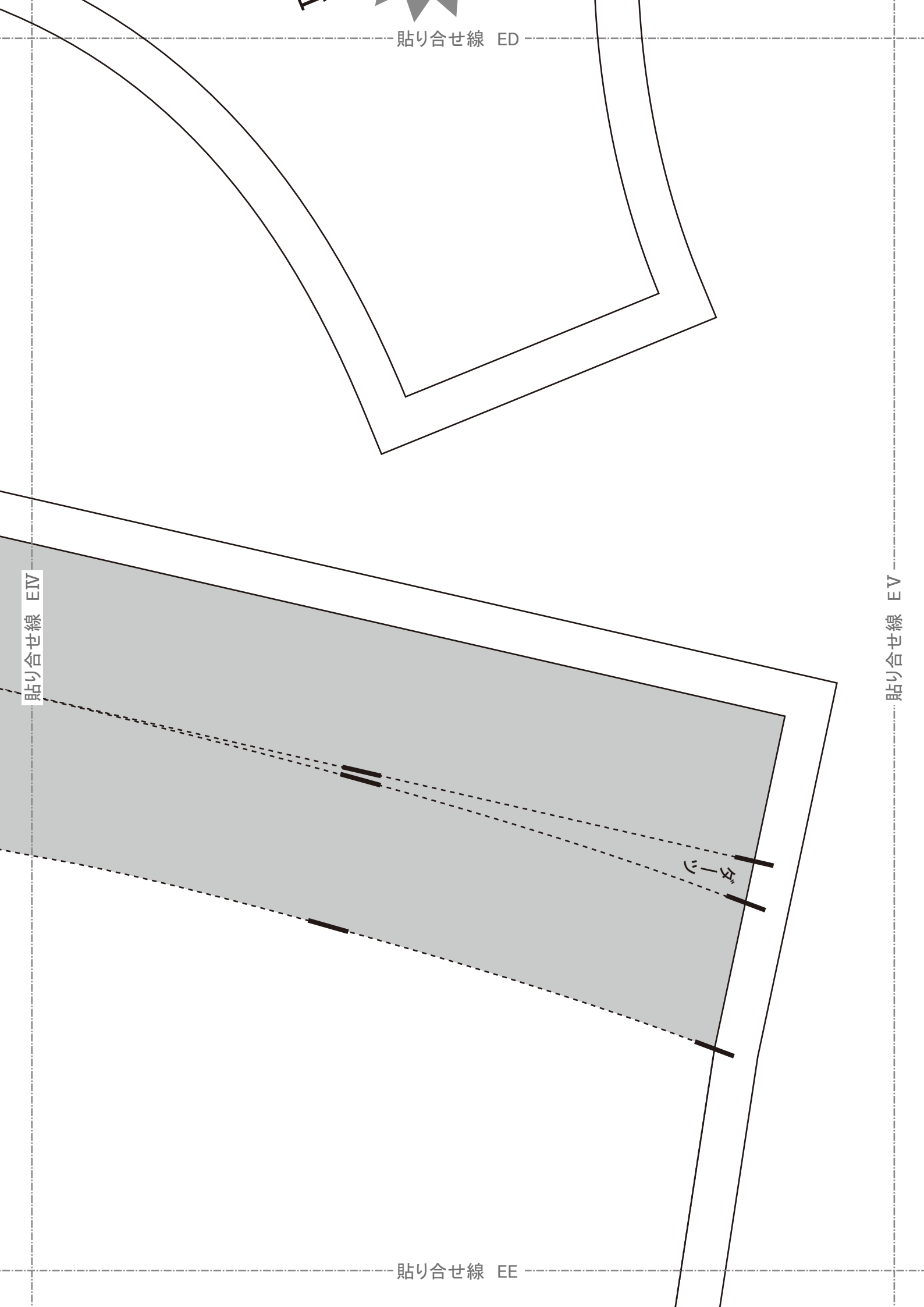
貼り合せ線 ED

貼り合せ線 EIV

貼り合せ線 EV

ギザ

貼り合せ線 EE



貼り合せ線 EE

ダーツ

ダーツ

貼り合せ線 FIV

貼り合せ線 FV



ファスナーの前に伸び止めテープを！
伸び止めテープの使い方は
<https://dr-cos.com/kt-nobidome.html>
こちらを参照してください



貼り合せ線 FA

貼り合せ線 BV

貼り合せ線 BVI

ミ

手廻りのつかい回しに中央ミ

地の目



戻りLOコ



わで1枚

前身頃

貼り合せ線 FB

④
一枚

貼り合せ線 FB

前身頃

ジャケットⅡ

size
1
MEN'S

DRCOS

SITE <https://dr-cos.com>
MAIL info@dr-cos.com
Twitter <https://twitter.com/dr-cos.com>
Instagram <https://www.instagram.com/drcosite>

貼り合せ線 CV

貼り合せ線 CVI

貼り合せ線 FC

貼り合せ線 FC

貼り合せ線 DV

見返し

貼り合せ線 DVI

縫い代 1cm

DRCOS

SITE <https://dr-cos.com>

MAIL info@dr-cos.com

Twitter https://twitter.com/@drcos_com

Instagram <https://www.instagram.com/drcos>

貼り合せ線 FD

MEN'S  size L

ジャンパースカート II
後身頃 2枚



貼り合せ線 GC

見返しのライン

貼り合せ線 DVI

目の字



ダーツの縫い方は
<https://dr-cos.com/kt-darts.html>
を参照してください



ダーツ

ダーツは中心に向かって倒す

貼り合せ線 DVII



dr-cos.com
a.com/drcossite

貼り合せ線 GD