

工程順

- ①前身頃のダーツをたたいて、アイロンで倒す
 - ②前・後身頃の脇と肩を端処理して縫い合わせ、アイロンで割る
 - ③前・後見返しに接着芯をはり、縫い合わせ、アイロンで割る
 - ④見返しの外側を端処理する
 - ⑤フードの外側を端処理して縫い合わせ、次に前面部分を端処理して折り、ミシンでたたく
 - ⑥ポケットにアイロンで折り目をつけて、ポケット位置に縫う
 - ⑦見返しと身頃を内表にあわせて、フードを挟み込む
- ※首周り部分の縫い代はカットして、ラインを安定させる
- ⑧オーブンフラスナーを取り付ける
 - ⑨アームホール部分にバイアステープを巻く

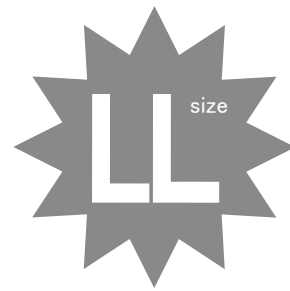
※フードや裾部分に紐を通す構造の場合は、
縫い代を2～3cmにして中に紐を通す構造に変えてください

縫い代1cm

貼り合せ線 AA

縫い代1cm

地の目



パーツ
後見返
接着芯

貼り合せ線 B



ポケット取

貼り合せ線 AB

貼り合せ線 AB

ポケット取付位置

縫い代 1 cm



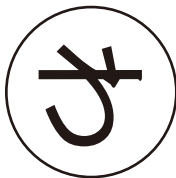
貼り合せ線 C I



SITE <http://dr-cos.com>
MAIL info@dr-cos.com
Twitter <https://twitter.com/dr-cos.com>
facebook <https://www.facebook.com/drcoscom>

DRCOS

貼り合せ線 AC



④と【地の目】で何？と思われる方は
<https://dr-cos.com/kt-symmetry.html>
こちらを参照してください



貼り合せ端処理の仕方は

<https://dr-cos.com/kt-hashisyori.html>



貼り合せ端処理の仕方は

<https://dr-cos.com/kt-hashisyori.html>
こちらを参照してください

DRCOS

SITE <http://dr-cos.com>
MAIL info@dr-cos.com
Twitter https://twitter.com/@drcos_com
facebook <https://www.facebook.com/drcoscom>

パーカー
見返し1枚
着芯1枚

貼り合せ線 B

貼り合せ線 B II

ダーツ

ダーツの縫い方は
<https://dr-cos.com/kt-darts.html>
を参照してください



ダーツは下向きに倒す

貼り合せ線 BB

貼り合せ線 BB



パーカー
前身頃
2枚

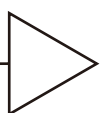


印で仕付けをして下さい
切り仕付けの仕方は
<https://dr-cos.com/kt-shituke.html>
こちらを参照してください

貼り合せ線 C

貼り合せ線 C I

地の目



地の目



貼り合せ線 BC

パーカー
後身頃
わで1枚



バイアスタープの縫い方は
<https://dr-cos.com/kt-biastape3.html>
こちらを参照してください



バイアスタープの作り方は
<https://dr-cos.com/kt-biastape.html>
こちらを参照してください

バイアスで処理

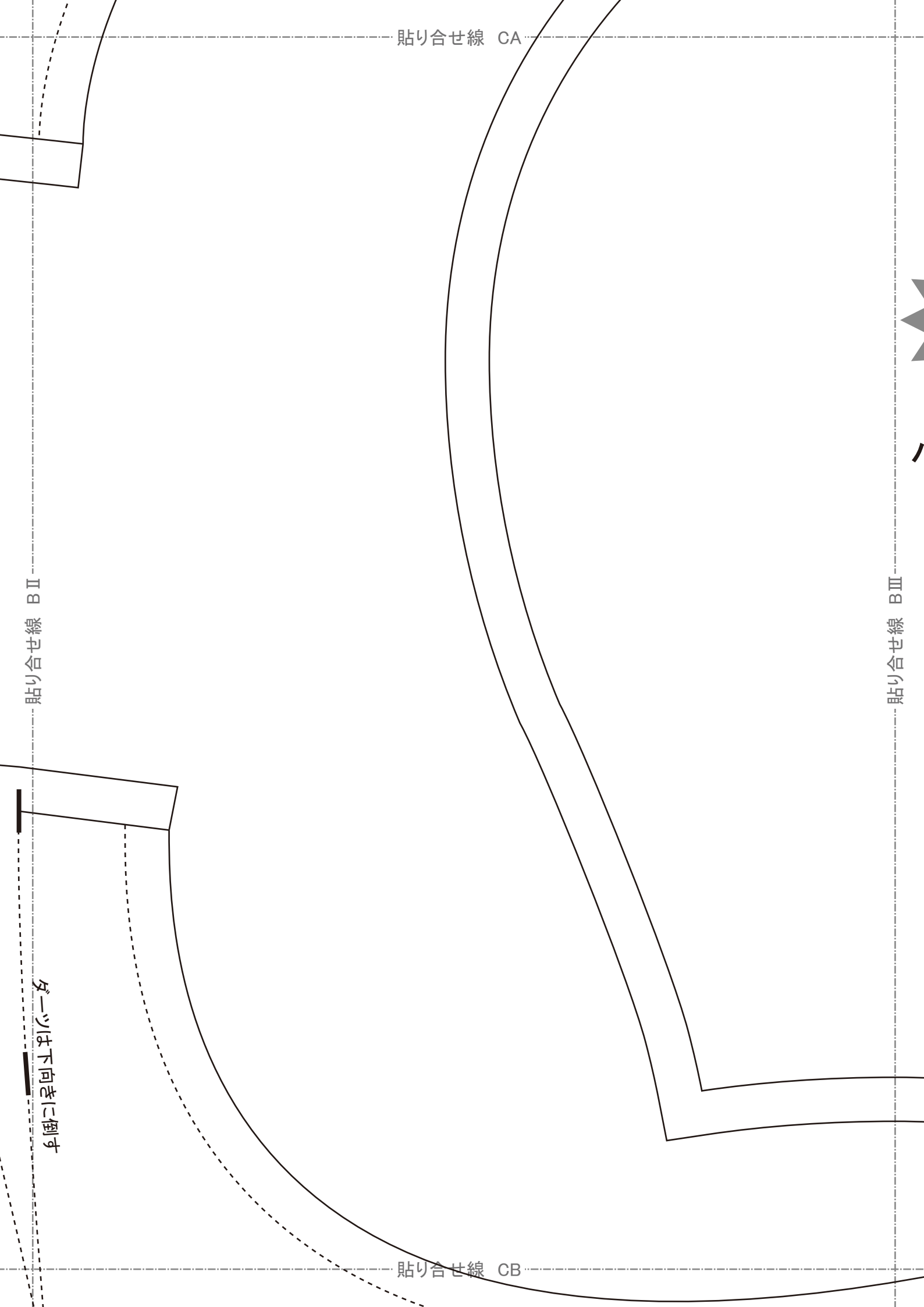
貼り合せ線 CA

貼り合せ線 BII

貼り合せ線 BIII

ダーツは下向きに倒す

貼り合せ線 CB



貼り合せ線 CB

バイアスで処理

DRCOS

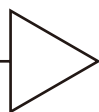
SITE <http://dr-cos.com>
MAIL info@dr-cos.com
T writer https://twitter.com/@drcos_com
facebook <https://www.facebook.com/drcoscom>

貼り合せ線 CⅢ

貼り合せ線 C



パーカー
前見返し
2枚
接着芯
2枚



地

縫い代1cm

貼り合せ線 CC

見返しのライン

DRCOS

SITE <http://dr-cos.com>

MAIL info@dr-cos.com

Twitter <https://twitter.com/@drcos.com>

facebook <https://www.facebook.com/drcoscom>

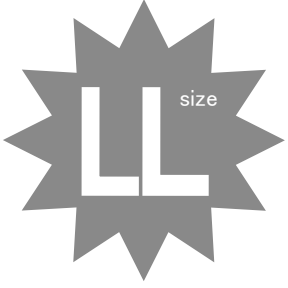
DRCOS

SITE <http://dr-cos.com>

MAIL info@dr-cos.com

Twitter https://twitter.com/@drcos_com

facebook <https://www.facebook.com/drcoscom>



パーカー
フード
2枚



地の目

縫い代1cm

貼り合せ線 DB

ひよこ型紙

貼り合せ線 CIII

貼り合せ線 CIV



貼り合せ線 DC

