

でいあこすのトップページへ  
無料型紙ページへ  
ハイウエストスカートの型紙&作り方ページへ

縫い代1cm

地の目

ハイウエストスカート  
見返し 2枚  
接着芯 2枚

Ch

縫い代は2cmです

SITE <http://dr-cos.com>  
MAIL [info@dr-cos.com](mailto:info@dr-cos.com)  
Twitter [@dr-cos.com](https://twitter.com/@dr-cos.com)  
facebook <https://www.facebook.com/drcoscom>

DRCOS

貼り合せ線 A I

skirt-c140.html

端処理の仕方は  
<http://dr-cos.com/kt-hashisuyori.html>  
こちらを参照してください



貼り合せ

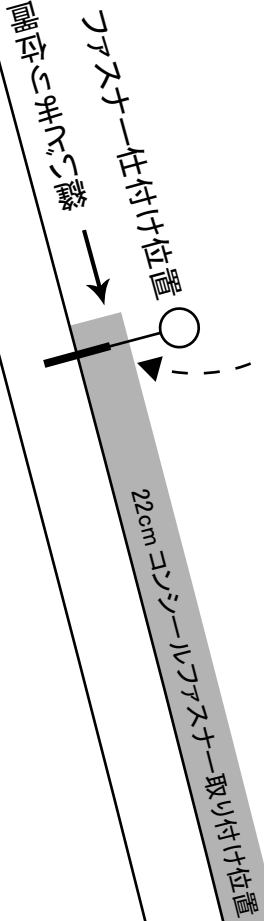
スカート

size  
**140**

フラスナーの前に伸び止めテープを！  
伸び止めテープの使い方は  
<http://dr-cos.com/kt-nobidome.html>  
こちらを参照してください



フラスナーを取り付ける前に伸び止めテープを貼る



印で仕付けをして下さい  
切り仕付けの仕方は  
<http://dr-cos.com/kt-shituke.html>  
こちらを参照してください



貼り合せ

Children's

size  
**140**

**DRCOS**

SITE <http://dr-cos.com>  
MAIL [info@dr-cos.com](mailto:info@dr-cos.com)  
Twitter <https://twitter.com/@drcos.com>  
facebook <https://www.facebook.com/drcoscom>

端処理

裾の縫い代は



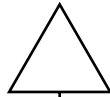
こちらのページを参照してください

<http://dr-cos.com/fp-highwaistskirt>

修正や加工の際の参考数値は

無駄のない裁断方法

ハイウエストスカートの作り方

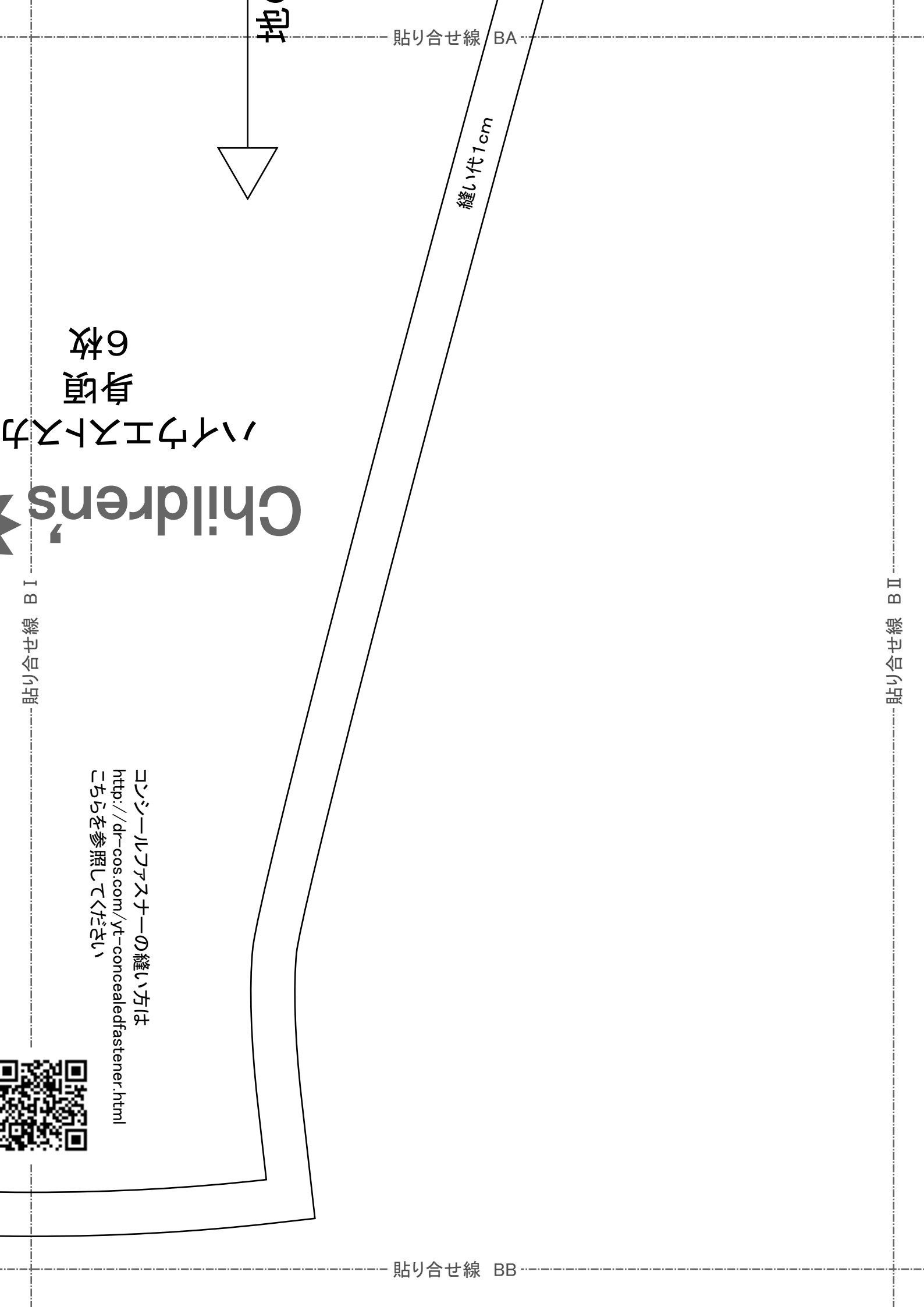


地の目

貼り合せ線 BA

貼り合せ線 AI

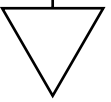
貼り合せ線 AII



貼り合せ線 BA

縫い代1cm

地



Children's  
ハイウエースカ  
身頃  
6枚

貼り合せ線 BI

貼り合せ線 BII

コンシューマルファスナーの縫い方は  
<http://dr-cos.com/yt-concealedfastener.html>  
こちらを参照してください



貼り合せ線 BB