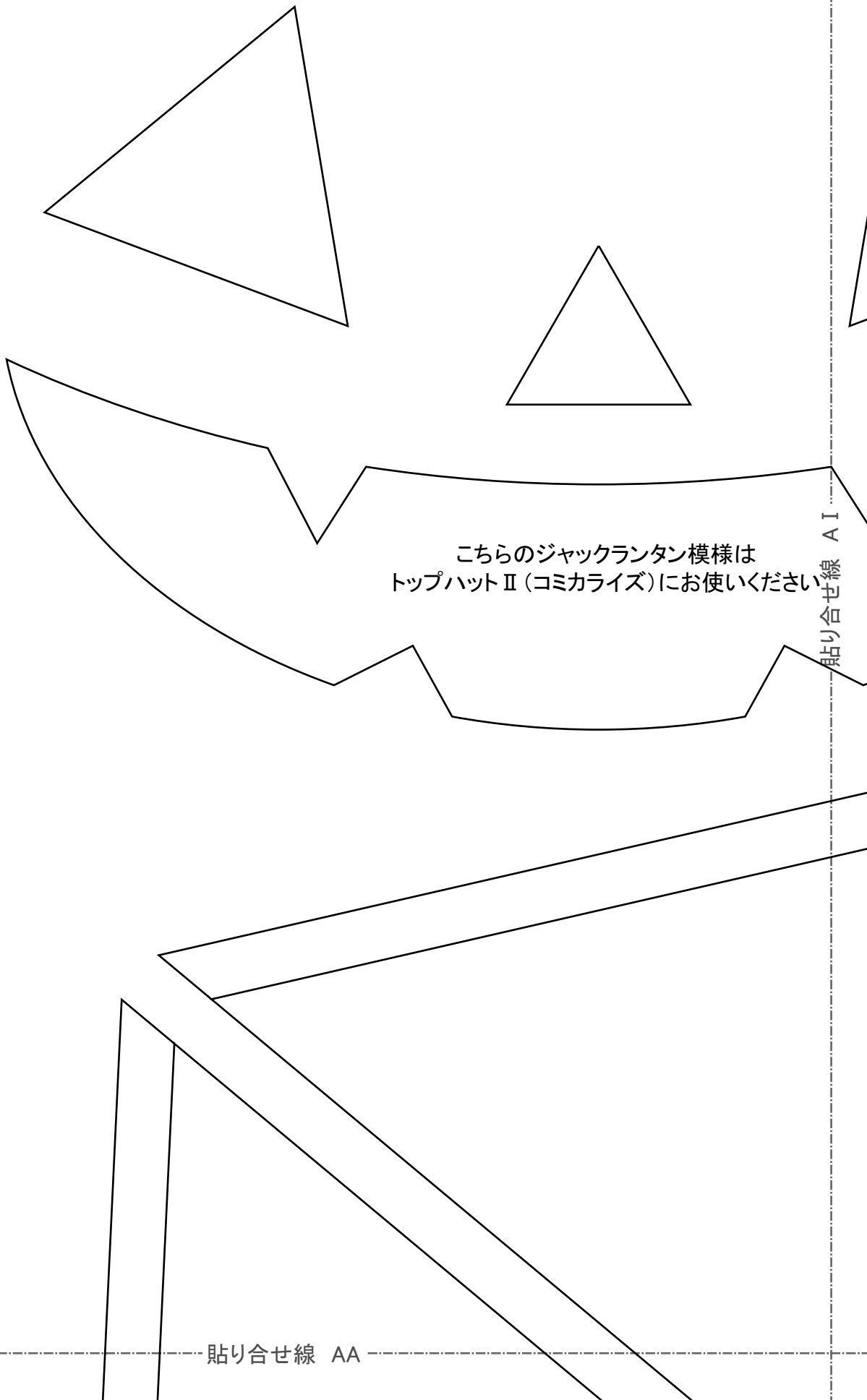


でいあこすのトップページへ  
無料型紙ページへ  
ハロウィンポンチョのページへ



こちらのジャックランタン模様は  
トップハットⅡ(コミカライズ)にお使いください

貼り合せ線 AI

貼り合せ線 AA

貼り合せ線 AA

貼り合せ線 BI

貼り合せ線 AB

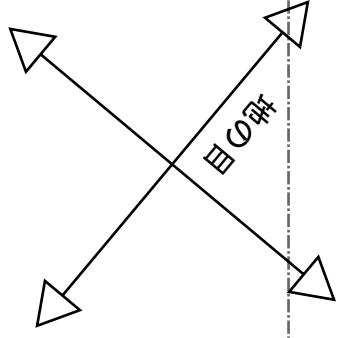
貼り合せ線 AB

縫い代 1cm

貼り合せ線 AC

貼り合せ線 CI

目の解

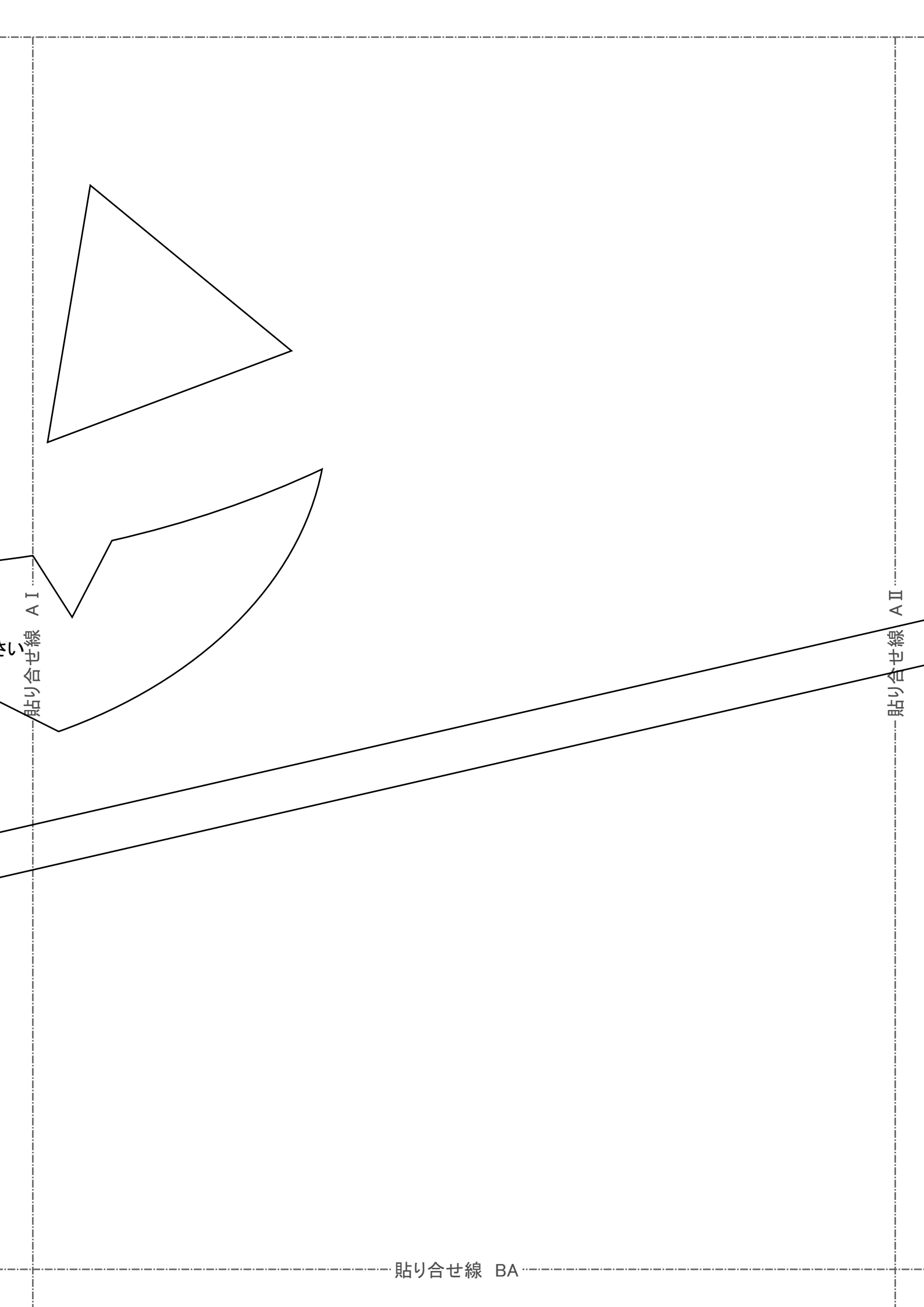


貼り合せ線 AC



貼り合せ線 DI

貼り合せ線 AD



貼り合せ線 A I

貼り合せ線 A II

貼り合せ線 BA

貼り合せ線 BA

貼り合せ線 BI

貼り合せ線 BII

貼り合せ線 BB

こちらを参照してください。  
<http://dr-cos.com/kt-symmetry.html>  
【指の目】で何々と思われの方は





無駄のでもい、裁断方法  
 の修正が加工の際の参考数値は  
 http://dr-cos.com/fb-halloweenponcho-lm.html  
 はこちらのページを参照してください







貼り合せ線 A II

貼り合せ線 A II

隠し代 1cm

貼り合せ線 CA

貼り合せ線 CA

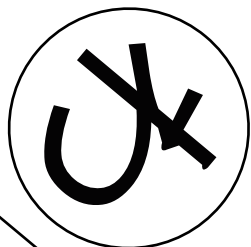
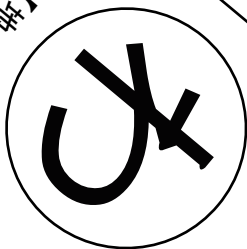
貼り合せ線 BII

ジャックラタン模様取付位置

貼り合せ線 BIII

【目の目】  
http://  
#557

⑦



貼り合せ線 CB





貼り合せ線 CB

貼り合せ線 C II

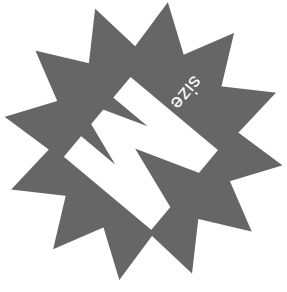
貼り合せ線 C III

後身櫃  
ハロウアップ  
（カ）  
（カ）

貼り合せ線 CC

カラー

株式会社  
エフエム



貼り合せ線 CC

貼り合せ線 D II

貼り合せ線 D III

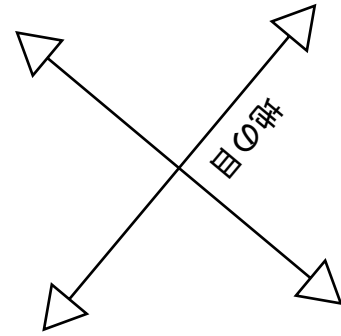
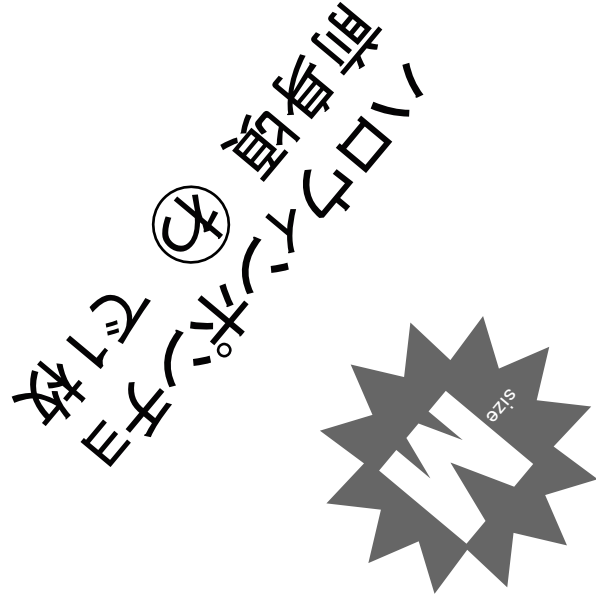
貼り合せ線 CD

17製

貼り合せ線 AⅢ

貼り合せ線 AⅣ

貼り合せ線 DA



貼り合せ線 DB

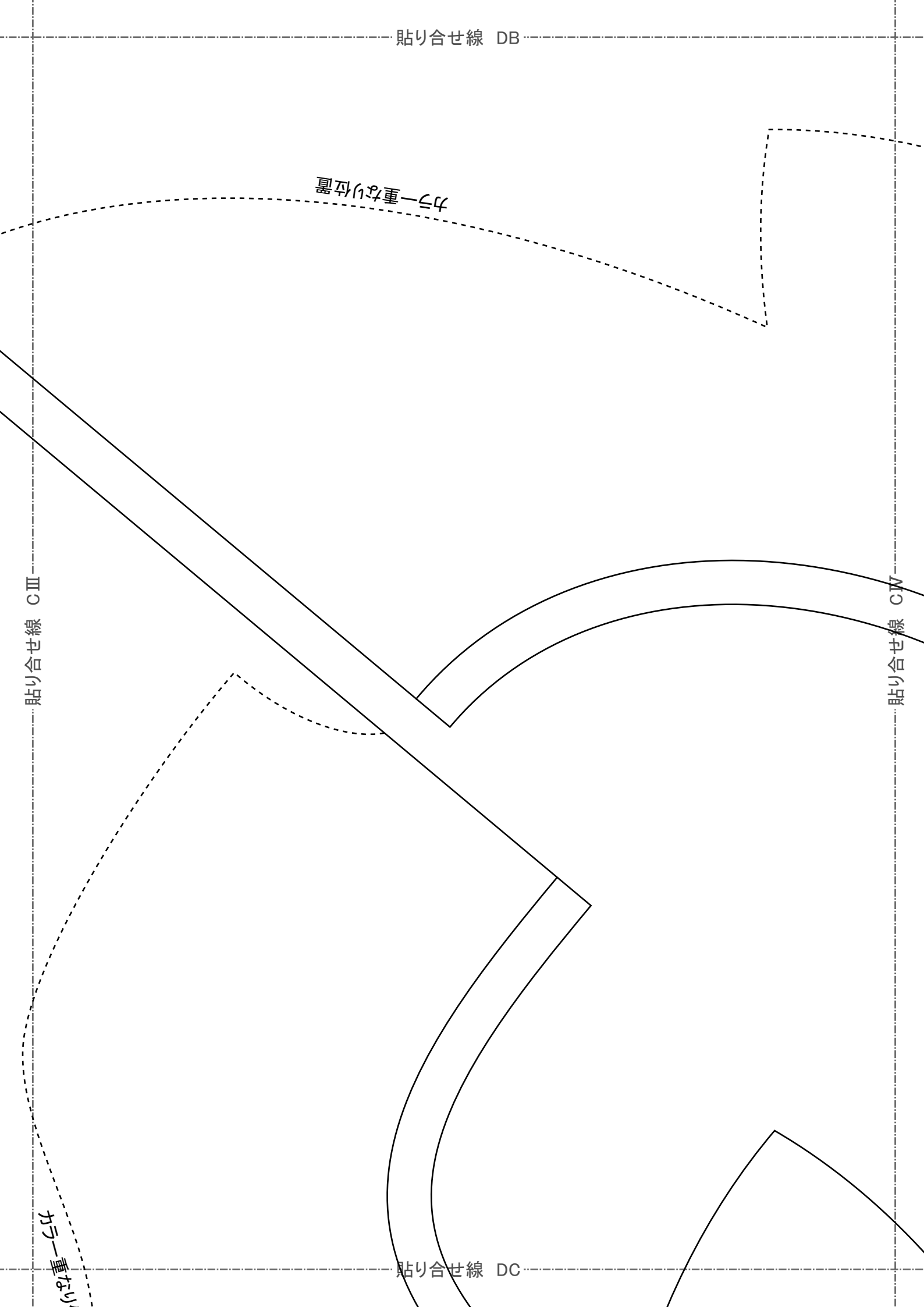
カー重なり位置

貼り合せ線 CⅢ

貼り合せ線 CⅣ

貼り合せ線 DC

カー重なり位置



貼り合せ線 DC

重ね位置

貼り合せ線 DIII



貼り合せ線 DIV

貼り合せ線 DD



貼り合せ線 AV

貼り合せ線 AV

貼り合せ線 EA

貼り合せ線 EA

貼り合せ線 BIV

貼り合せ線 BV

貼り合せ線 EA

**DR**  
SITE <http://dl-00>  
MAIL [info@dl-cos.co.jp](mailto:info@dl-cos.co.jp)  
T <https://twitter.com/dl00>  
facebook <https://www.facebook.com/dl00>

貼り合せ線 EC

# DRCOS

SITE <http://dr-cos.com>  
MAIL [info@dr-cos.com](mailto:info@dr-cos.com)  
Twitter <https://twitter.com/drcos.com>  
facebook <https://www.facebook.com/drcos.com>

貼り合せ線 CV

貼り合せ線 CV

# DRCOS

SITE <http://dr-cos.com>  
MAIL [info@dr-cos.com](mailto:info@dr-cos.com)  
Twitter <https://twitter.com/drcos.com>  
facebook <https://www.facebook.com/drcos.com>

貼り合せ線 EC

貼り合せ線 DIV

貼り合せ線 DV

縫い代1cm

ハロウィンポーチヨ  
カラー1枚

貼り合せ線 ED

貼り合せ線 FB

貼り合せ線 CV

貼り合せ線 CVI

ハロウインポンチヨ  
見返し1枚  
接着芯1枚

貼り合せ線 FC

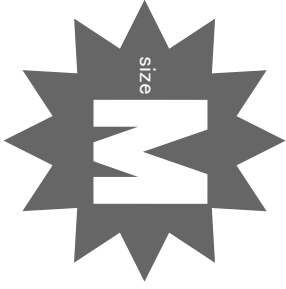
貼り合せ線 FC



貼り合せ線 DV

貼り合せ線 DVI

貼り合せ線 FD



貼り合せ線 C VI

縫い代 1 cm

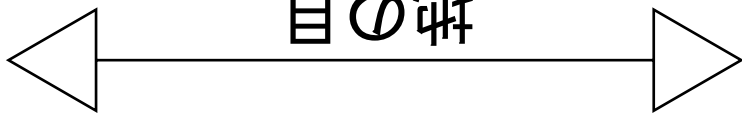
# DRCOS

SITE <http://dr-cos.com>  
MAIL [info@dr-cos.com](mailto:info@dr-cos.com)  
Twitter [@drcos.com](https://twitter.com/@drcos.com)  
facebook <https://www.facebook.com/drcoscom>

貼り合せ線 C VII

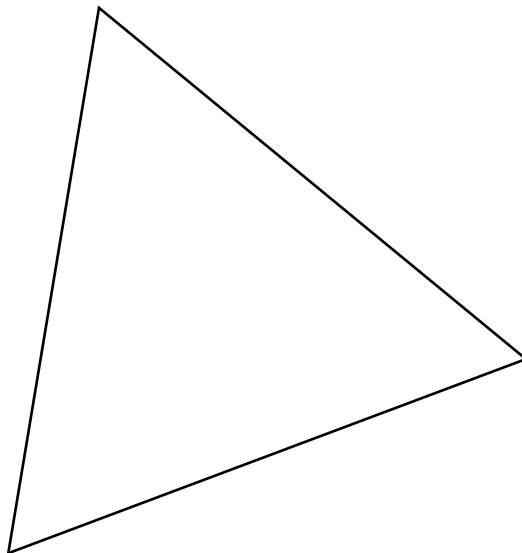
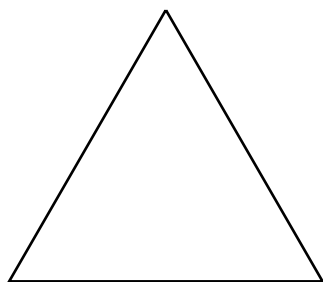
貼り合せ線 GC

目の巾



貼り合せ線 DVI

貼り合せ線 DVII



貼り合せ線 GD