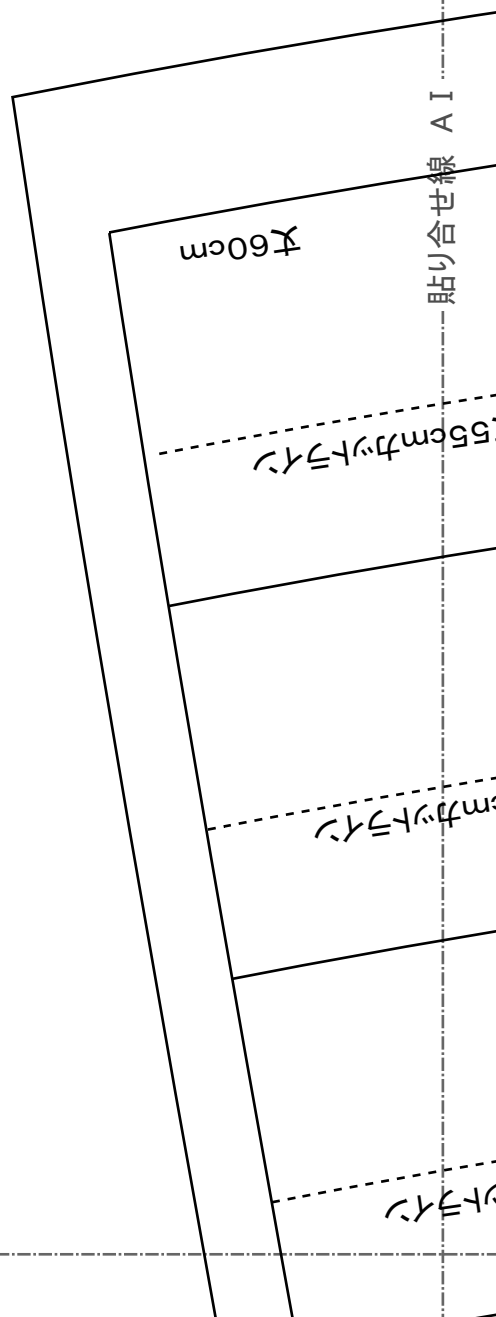
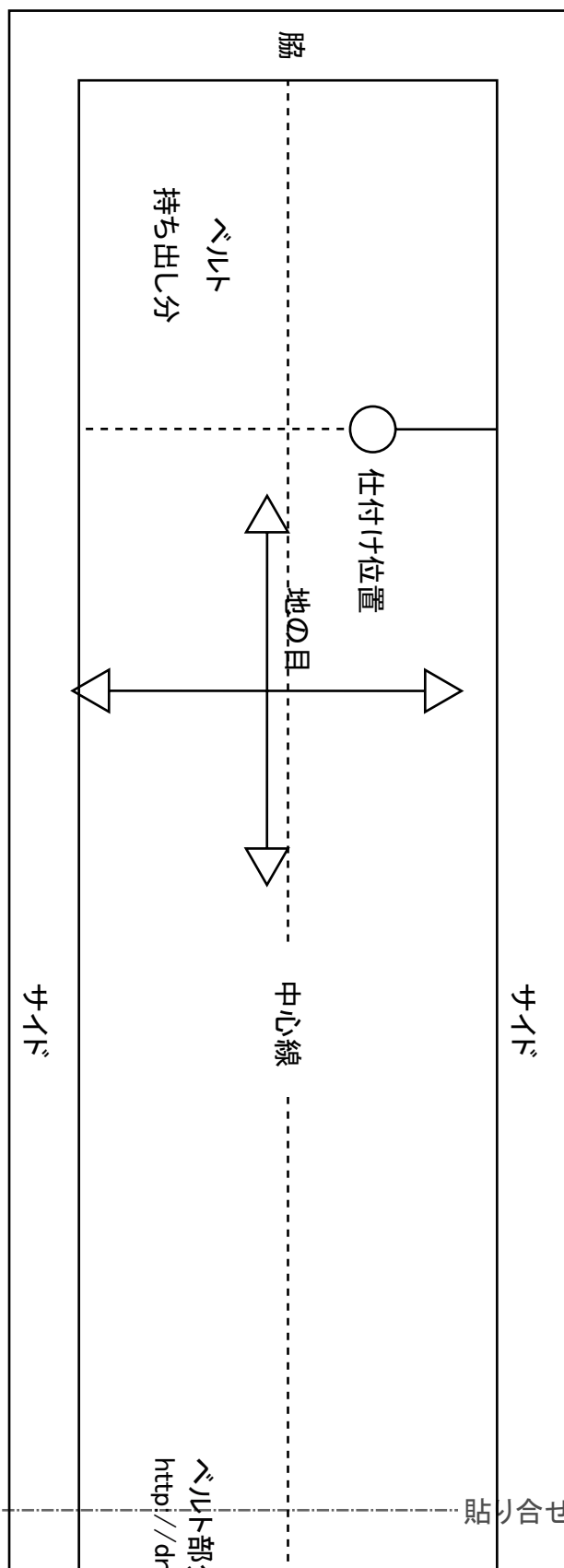


でいあこすのトップページへ
無料型紙ページへ
ギャザースカートの型紙&作り方ページへ



こちらを参照してください

貼り合せ線 B I

縫い付け

貼り合せ線 AA

貼り合せ線 AB

ギヤザースカート ベルト 1枚 接着芯 (薄手)

ベルト部分の準備
<http://dr-cos.com/kt-12boxpleatskirt6.html>



ベルトの縫い付け方
<http://dr-cos.com/kt-12boxpleatskirt7.html>



ホックの付け方①「鉤」(カコ)
<http://dr-cos.com/kt-ho>
ホックの付け方②「輪」(編)
<http://dr-cos.com/kt-ho>

貼り合せ線 AB

薄手) 1枚

①「鉤(カギ)」編
om/kt-hook.html
②「輪」編
om/kt-hook2.html



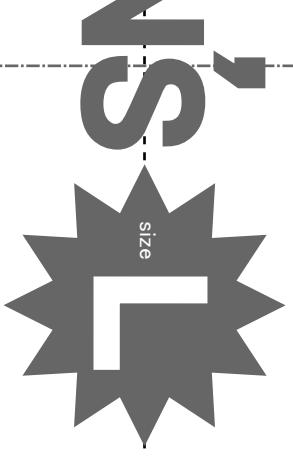
スナップボタンの付け方
<http://dr-cos.com/kt-snap.html>



貼り合せ線 AC

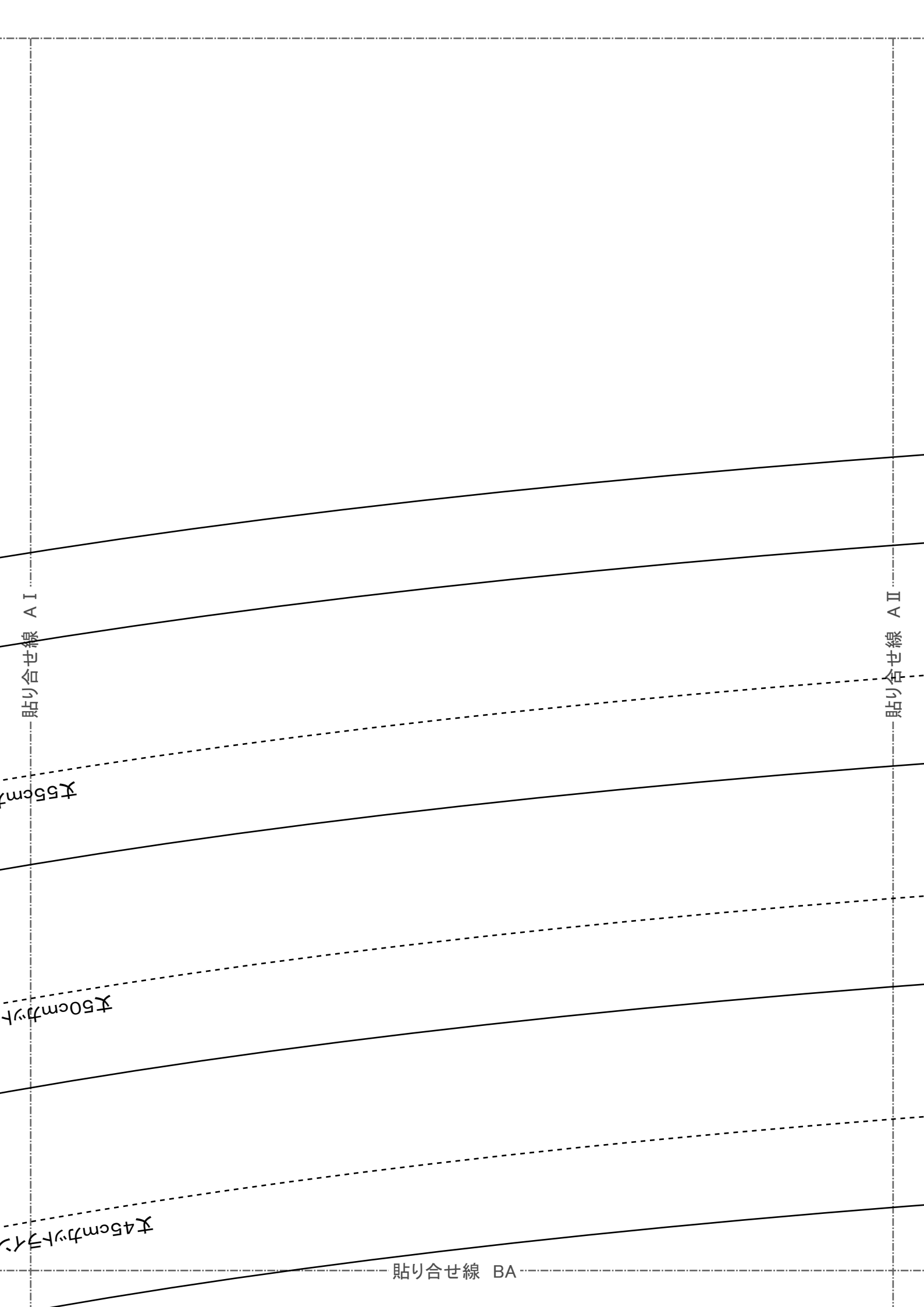
MEN'S

貼り合せ線 AC



DRCOS
SITE <http://drcos.com>
MAIL info@drcos.com
Twitter <https://twitter.com/drcos.com>
facebook <https://www.facebook.com/drcos.com>

脇



貼り合せ線 A I

貼り合せ線 A II

丈55cm

丈50cm

丈45cm

貼り合せ線 BA

貼り合せ線 BA

寸40cmカットライン

端処理の仕方は

<http://dr-cos.com/kt-hashisyori.html>

こちらを参照してください



貼り合せ線 BI

縫い代1cm

こちらを参照してください

<http://dr-cos.com/kt-shituke.html>

切り仕付けの仕方は

印で仕付けをして下さい



位置合わせの印

仕付け位置

貼り合せ線 BB

貼り合せ線 BII

コンシールファスナーの取付は
http://dr-cos.com/kt-12boxpleatskirt2.html
こちらを参照してください



ファスナーを取り付ける前に伸び止めテープを貼る
http://dr-cos.com/kt-nob-4name.html
こちらを参照してください



貼り合せ線 A II

貼り合せ線 A III

貼り合せ線 CA

裾の縫い代は2cmになっています



<http://dr-cos.com/fp-gatheredskirt-m.html>
こちらのページを参照してください

ギャザースカート作り方
無駄のない裁断方法
修正や加工の際の参考数値は

④で2枚

前後共通身頃

ギャザースカート



貼り合せ線 C II

貼り合せ線 C III

ギャザーを全体的に入れてW÷2 (今回は4cm位) になるように調整する

貼り合せ線 CC

貼り合せ線 AⅢ

貼り合せ線 AⅣ

貼り合せ線 DA

こちらを参照してください

<http://dr-cos.com/kt-12boxpleatskirt3.html>

裾部分の処理は



こちらを参照してください

<http://dr-cos.com/kt-symmetry.html>

④と【地の目】で何？と思われる方は

