

縫い代5mm

貼り合せ線 AI

ドル
後身

貼り合せ線 AA



ドルマンシャツの作り方
無駄のない裁断方法
修正や加工の際の参考数値は
<http://dr-cos.com/fp-dolmans>
こちらのページを参照してください





貼り合せ線 AB

貼り合せ線 CI

縫い代1cm

端処理の仕方
<http://dr-cos.com>
こちらを参照して

貼り合せ線 AC

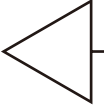
SITE <http://dr-cos.com>
MAIL info@dr-cos.com
Twitter <https://twitter.com/@drcro>
facebook <https://www.facebook.co>

DRCO

貼り合せ線 AC

OS

facebook.com/drooscom
@droos_com



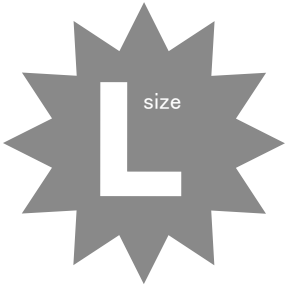
貼り合せ線 DI

縫い代 1 cm

貼り合せ線 AD

貼り合せ線 A I

貼り合せ線 A II



ドルマンシャツ
後身頃(わ)で1枚

貼り合せ線 BA

貼り合せ線 BA

貼り合せ線 BI

貼り合せ線 BII

直は
anshirt-II.html
ださい

貼り合せ線 BB

貼り合せ線 BB

DRCOS

SITE <http://dr-cos.com>

MAIL info@dr-cos.com

Twitter https://twitter.com/@drcos_com

facebook <https://www.facebook.com/drcoscom>

貼り合せ線 CI

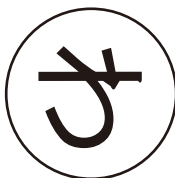
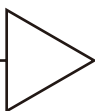
貼り合せ線 OII

の仕方は
dr-cos.com/kt-hashisyori.html
参照してください



貼り合せ線 BC

地の目

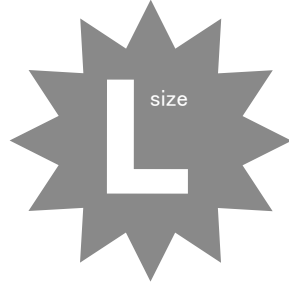


①と【地の目】で何？と思われる方は
<http://dr-cos.com/kt-symmetry.html>
こちらを参照してください



縫い代5m

ドル
後
接



地の目



貼り合せ線 AII

貼り合せ線 AII

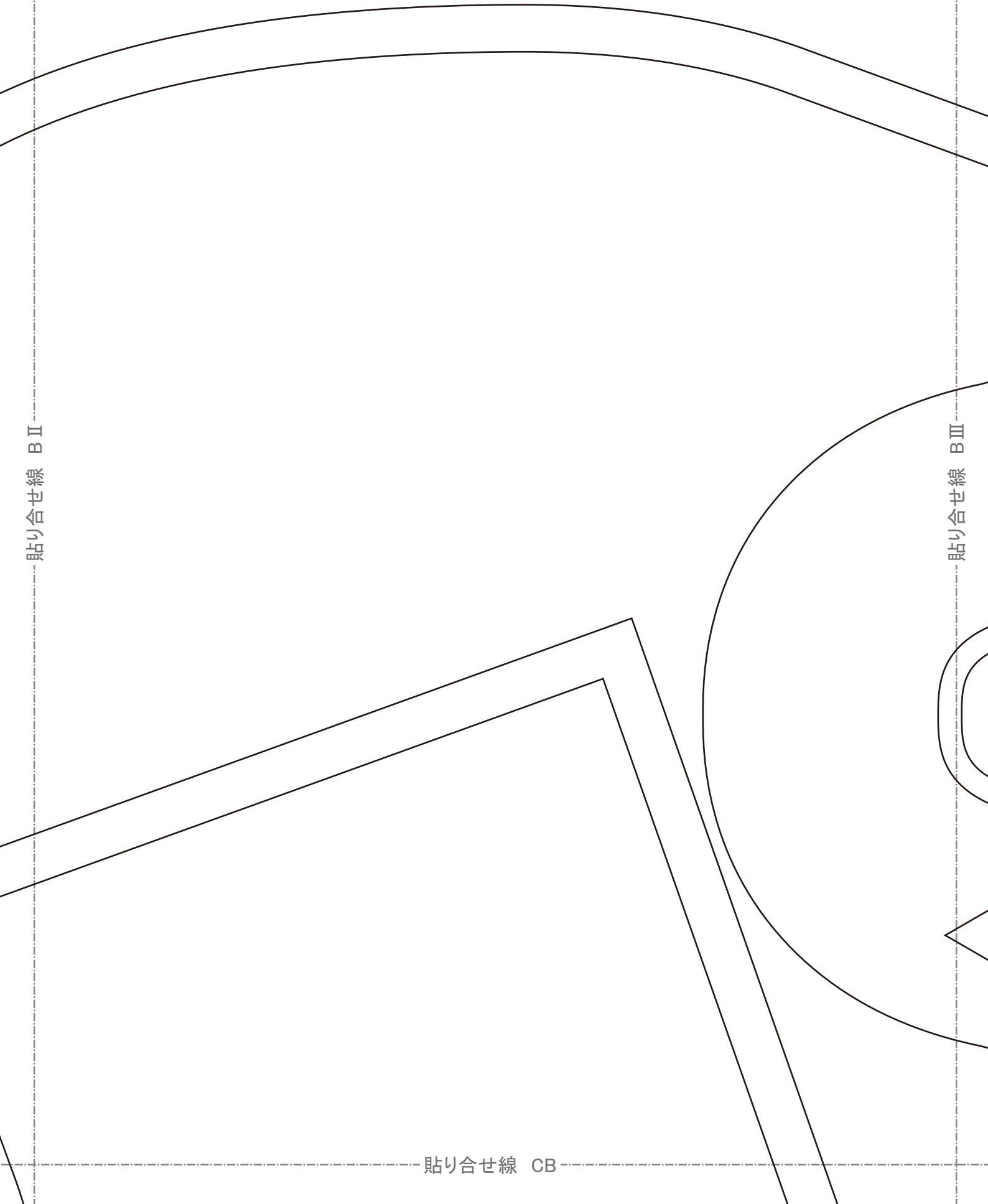
貼り合せ線 CA

貼り合せ線 CA

貼り合せ線 B II

貼り合せ線 B III

貼り合せ線 CB

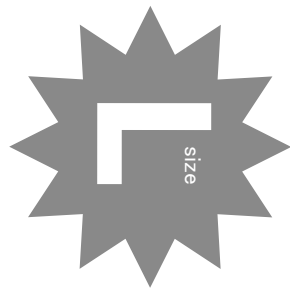


貼り合せ線 CB

貼り合せ線 CII

貼り合せ線 CIII

貼り合せ線 CC



ドルマンジャケット
前身頃①わで1枚

縫い代5mm

ドルマンシャツ
後見返し 1枚
接着芯 1枚

縫い代1cm

DRCOS

SITE <http://dr-cos.com>

MAIL info@dr-cos.com

Twitter [@drcos_com](https://twitter.com/@drcos_com)

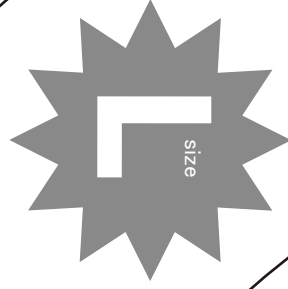
facebook <https://www.facebook.com/drcoscom>

貼り合せ線 AⅢ

貼り合せ線 AⅣ

貼り合せ線 DA

貼り合せ線 DA



縫い代5mm

ドルマンシャツ
前見返し 1枚
接着芯 1枚

地の目



貼り合せ線 BⅢ

貼り合せ線 BⅣ

貼り合せ線 DB

貼り合せ線 DB

DRCOS

SITE <http://dr-cos.com>
MAIL info@dr-cos.com
Twitter [@drcos.com](https://twitter.com/@drcos.com)
facebook <https://www.facebook.com/drcos.com>

縦1代1cm

貼り合せ線 CⅢ

貼り合せ線 CⅣ

貼り合せ線 DC

貼り合せ線 DC

貼り合せ線 DⅢ

貼り合せ線 DⅣ

残り145mm

貼り合せ線 DD