

でいあこすのトップページへ  
無料型紙ページへ  
キュロットスカート の型紙&作り方ページへ

折りこみライン

折りこみライン

貼り合せ線 A I

貼り合せ線 AA

貼り合せ線 AA

貼り合せ線 B I

※

この型紙には1cmの縫

貼り合せ線 AB

貼り合せ線 AB

1cmの縫い代がついています

貼り合せ線 CI

貼り合せ線 AC

貼り合せ線 AC

端処理の仕方は  
<http://dr-cos.com/kt-hashisyori.html>  
こちらを参照してください



貼り合せ線 DI

貼り合せ線 AD

# DRCOS

SITE <http://dr-cos.com>

MAIL [info@dr-cos.com](mailto:info@dr-cos.com)

Twitter [https://twitter.com/@drcos\\_com](https://twitter.com/@drcos_com)

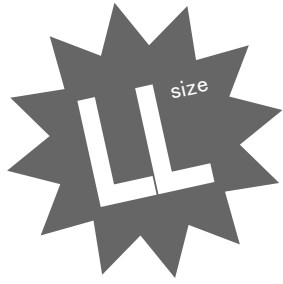
facebook <https://www.facebook.com/drcoscom>

この部分には2重に縫って強度をあげる

貼り合せ線 A I

貼り合せ線 A II

貼り合せ線 BA



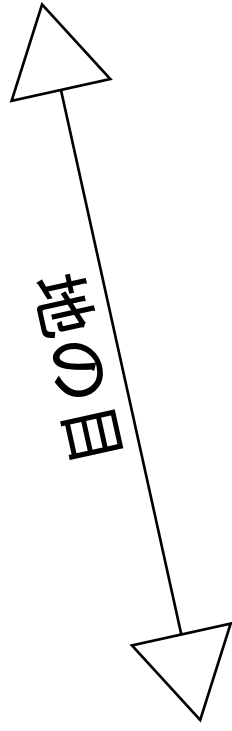
キュロットスカート (ロング丈)  
後身頃  
2枚

貼り合せ線 BB

貼り合せ線 CI

貼り合せ線 CII

貼り合せ線 BC



貼り合せ線 BC

キュロットスカートⅢの作り方  
無駄のない裁断方法  
修正や加工の際の参考数値  
<http://dr-cos.com/fp-culotte>  
こちらのページを参照してください



貼り合せ線 D I

貼り合せ線 D II

裾部分は2cm

貼り合せ線 BD



貼り合せ線 AⅡ

貼り合せ線 AⅢ

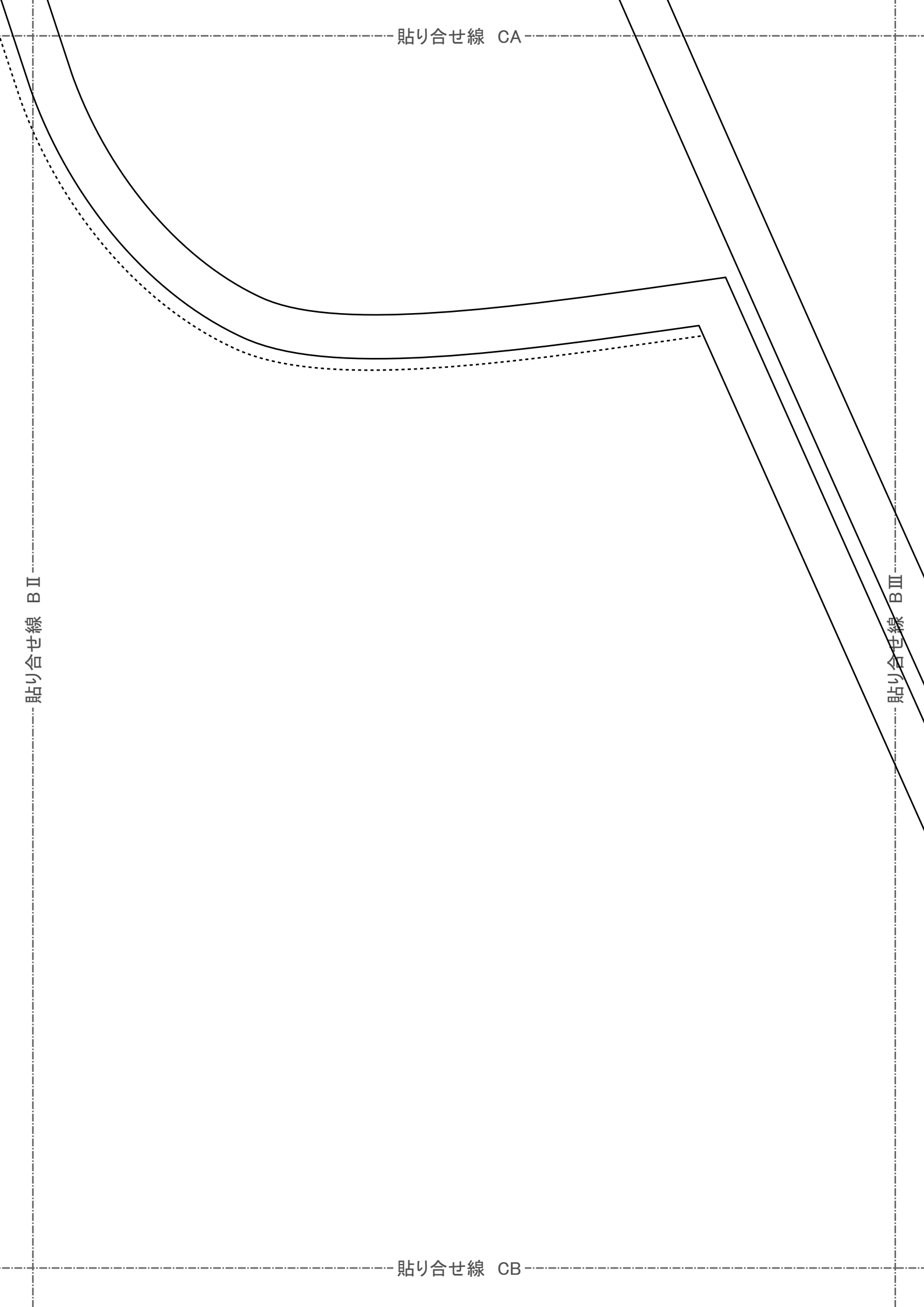
貼り合せ線 CA

貼り合せ線 CA

貼り合せ線 B II

貼り合せ線 B III

貼り合せ線 CB



貼り合せ線 CB

貼り合せ線 CII

貼り合せ線 CIII

貼り合せ線 CC

貼り合せ線 CC

方

数值は  
ulotteskirt3-III.html  
してください

貼り合せ線 D II

貼り合せ線 D III

分は2cmの縫い代になっています

貼り合せ線 CD

貼り合せ線 AⅢ

貼り合せ線 AⅣ

貼り合せ線 DA

貼り合せ線 DA

貼り合せ線 BⅢ

貼り合せ線 BⅣ

この面紙に

貼り合せ線 DB

貼り合せ線 CⅢ

貼り合せ線 DC

貼り合せ線 CⅣ

貼り合せ線 DB

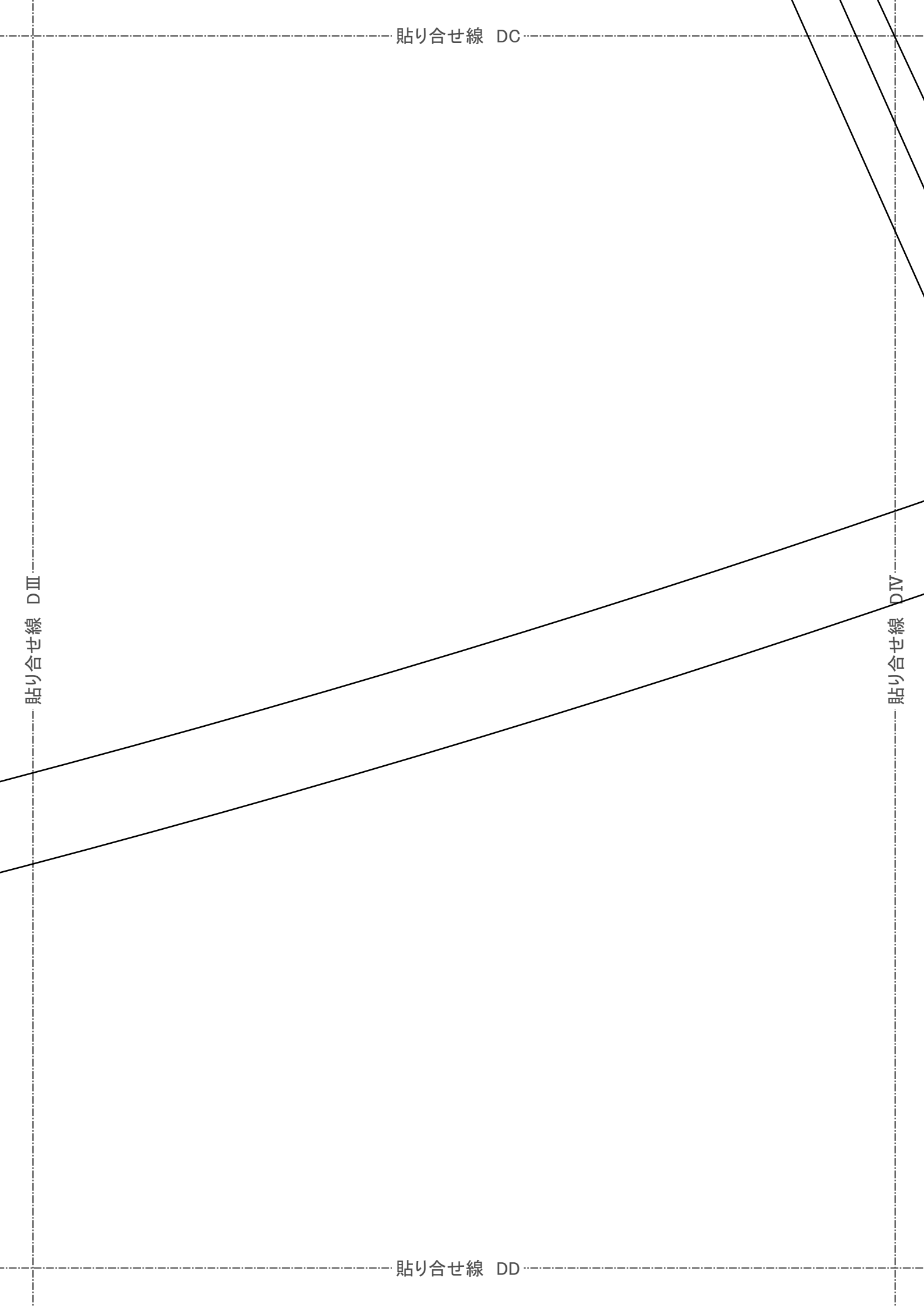
この  
型紙には1cmの  
縫い代がついて  
います

貼り合せ線 DC

貼り合せ線 DⅢ

貼り合せ線 DⅣ

貼り合せ線 DD





貼り合せ線 AIV

貼り合せ線 AV

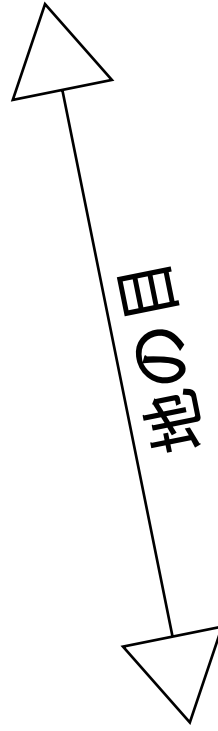
裾部分は2cmの縫い代になっています

貼り合せ線 EA

貼り合せ線 EA

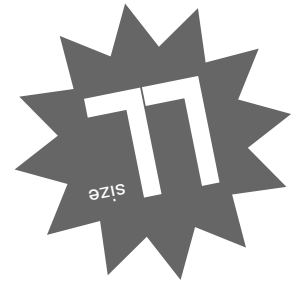
貼り合せ線 BIV

貼り合せ線 BV



貼り合せ線 EB

2枚  
前身頃  
ロケットスカート (ロケット)



貼り合せ線 EC

貼り合せ線 DIV

貼り合せ線 DV

SITE <http://dr-cos.com>  
MAIL [info@dr-cos.com](mailto:info@dr-cos.com)  
Twitter [https://twitter.com/drcos\\_com](https://twitter.com/drcos_com)  
facebook <https://www.facebook.com/drcoscom>

**DRCOS**

貼り合せ線 ED

貼り合せ線 AV

貼り合せ線 AVI

貼り合せ線 FA

貼り合せ線 FA

貼り合せ線 BV

貼り合せ線 BVI

貼り合せ線 FB

貼り合せ線 FB

CV  
貼り合せ線  
キロキ

CVI  
貼り合せ線

貼り合せ線 FC

に縫って強度をあげる

貼り合せ線 FC

この部分は2重に縫って

貼り合せ線 DV

貼り合せ線 DVI

折りこみ

折りこみ

貼り合せ線 FD



貼り合せ線 AⅥ

貼り合せ線 AⅦ

貼り合せ線 GA

貼り合せ線 GA

貼り合せ線 BVI

貼り合せ線 BVI

貼り合せ線 GB

貼り合せ線 GB

貼り合せ線 CVI

貼り合せ線 CVI

貼り合せ線 GC