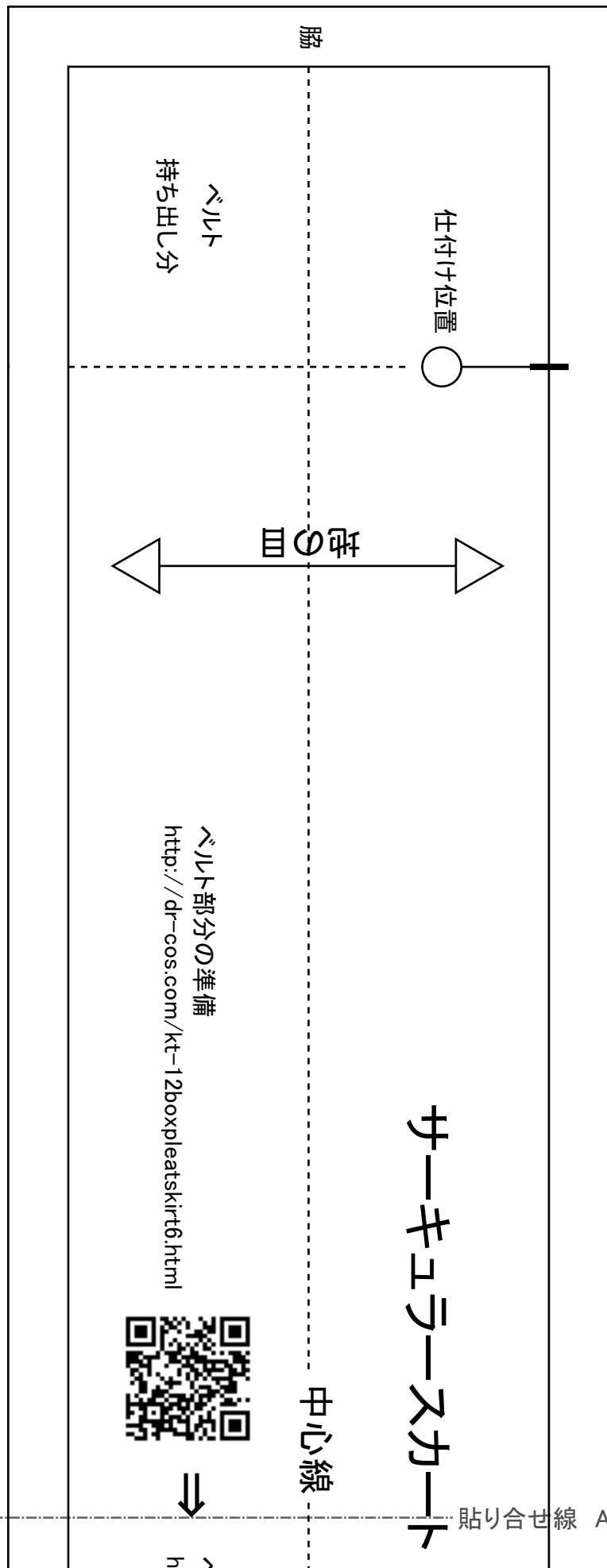


でいあこすのトップページへ  
無料型紙ページへ  
サーキュラースカートの型紙&作り方ページへ



貼り合せ線 AA

コンシールファスナー取付位置 ファスナーを取付ける前に伸び止めテープを貼る

コンシールファスナーの取付は

<http://dr-cos.com/kt-12boxpleatskirt2.html>

こちらを参照してください



伸び止めテープの使い方は

<http://dr-cos.com/kt-nobidome.html>

こちらを参照してください



貼り合せ線 AI

印で仕付けをし  
切り仕付けの作  
<http://dr-cos.com>  
こちらを参照し

コンジュー  
コンジュー  
<http://dr-cos.com>  
こちらを

仕付位置

縫いどまり位置

サイド

貼り合せ線 AA

貼り合せ線 AB

# ベルト1枚 接着芯1枚



線

ベルトの縫い付け方  
<http://dr-cos.com/kt-12boxpleatskirt7.html>



ホックの付け方①「鉤(カギ)」編  
<http://dr-cos.com/kt-hook.html>  
ホックの付け方②「輪」編  
<http://dr-cos.com/kt-hook2.html>



スナップホック  
<http://dr-cos.com>

サイド

縫い代1cm

貼り合せ線 AB

貼り合せ線 AC

**DRGOS**  
SITE <http://dr-cos.com>  
MAIL [info@dr-cos.com](mailto:info@dr-cos.com)  
Twitter [@drkos.com](https://twitter.com/@drkos.com)  
facebook <https://www.facebook.com/drkoscom>

脇



スマートフォンへの付け方  
<http://dr-cos.com/kt-snap.html>

端処理の仕方は  
<http://dr-cos.com/kt-hashisyori.html>  
こちらを参照してください



サーキュラスカー  
ト  
4枚



取り付けをして下さい  
取り付けの仕方は  
<http://dr-cos.com/kt-shituke.html>  
を参照してください

サーキュラースカート（円形スカート）  
無駄のない裁断方法  
修正や加工の際の参考数値は  
<http://dr-cos.com/fp-circularskirt>  
こちらのページを参照してください



貼り合せ線 AⅡ

貼り合せ線 AⅢ

地の目



貼り合せ線 CA

**DRCOS**

SITE <http://dr-cos.com>

MAIL [info@dr-cos.com](mailto:info@dr-cos.com)

Twitter <https://twitter.com/@drcos.com/>

facebook <https://www.facebook.com/dr-cos.com/>

貼り合せ線 CA

スカート) の作り方

よ  
rskirt-ls.html  
さい

縫い代 1 cm

貼り合せ線 BII

貼り合せ線 BIII

貼り合せ線 CB

貼り合せ線 AⅢ

OS

m/@droos.com  
ebook.com/drooscom

貼り合せ線 AⅣ

貼り合せ線 DA