

でいあこすのトップページへ
無料型紙ページへ
ボックスプリーツスカートの型紙&作り方ページへ

5cmに折りまげ

DRCOS
SITE <http://dr-cos.com>
MAIL info@dr-cos.com
Twitter <https://twitter.com/dr-cos.com>
facebook <https://www.facebook.com/drcos.com>

端処理の仕方は
<http://dr-cos.com/kt-hashisiyorori.html>
こちらを参照してください



貼り合せ線 AI

AA 貼り合せ線

2枚

箱

貼り合せ線 AA

2枚

ホックスプリーツスカート
前身頃 脇



縫合サードライン

貼り合せ線 BI

縫合とサードライン

仕付け位置

フラスナーの前に伸び止めテープを;
伸び止めテープの使い方は
<http://dr-cos.com/kt-nobidome.html>
こちらを参照してください



縫合とサードライン

22cmのコンシールフラスナーをつける前に伸び止テープを貼る

コンシールフラスナーの縫い方は
<http://dr-cos.com/yt-concealedfastener.html>
こちらを参照してください

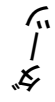


貼り合せ線 AB

er.html



貼り合せ線 AB



cmにしております

貼り合せ線 CI

facebook <https://www.facebook.com/drcos.com>
Twitter <https://twitter.com/drcos.com>
MAIL info@dr-cos.com
SITE <http://dr-cos.com>

DRCOS

加工の際の参考数値は
<https://dr-cos.com/fp-boxpleatskirt2-is.html>
のページを参照してください

貼り合せ線 AC

裁断方法



AC 貼り合せ線

ツクアスプリントツカートの作り方
載らない載断方法
加工の際の参考紙

ツクアスプリントツカート
後身頃 脇
2枚



DI 貼り合せ線

縫い止めの位置



AD 貼り合せ線

ご参照してください
http://www.kt-darts.html



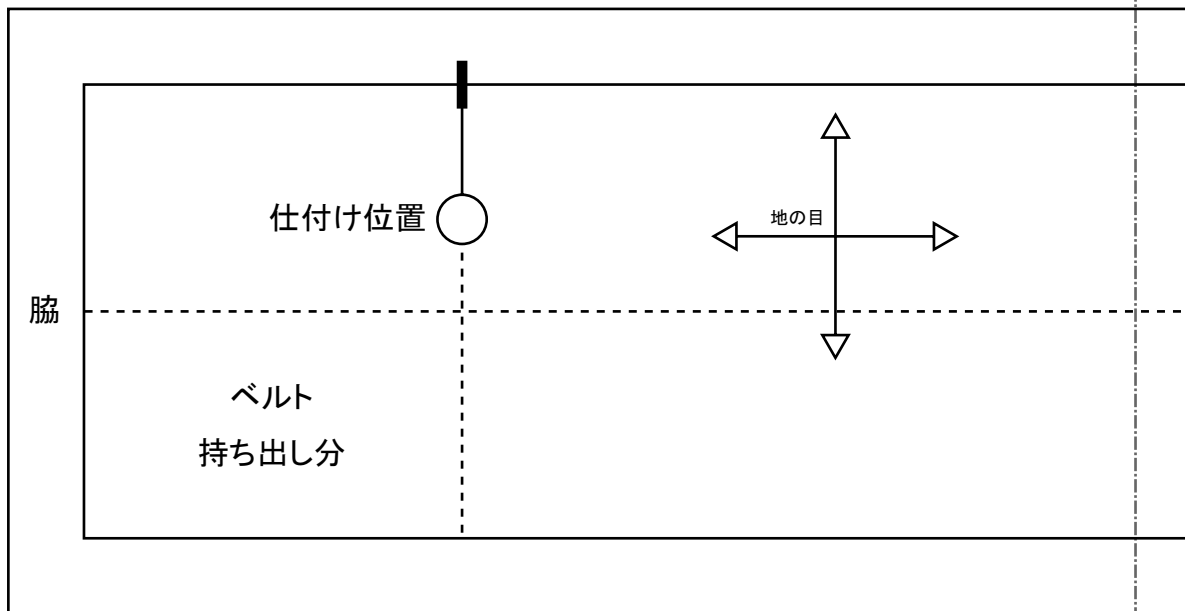


ダーツの縫い方は
<http://dr-cos.com/kt-darts.html>
 を参照してください

AD 貼り合せ線

ダーツ

EI 貼り合せ線



AE 貼り合せ線

裾の縫い代は5cmに

貼り合せ線 A I

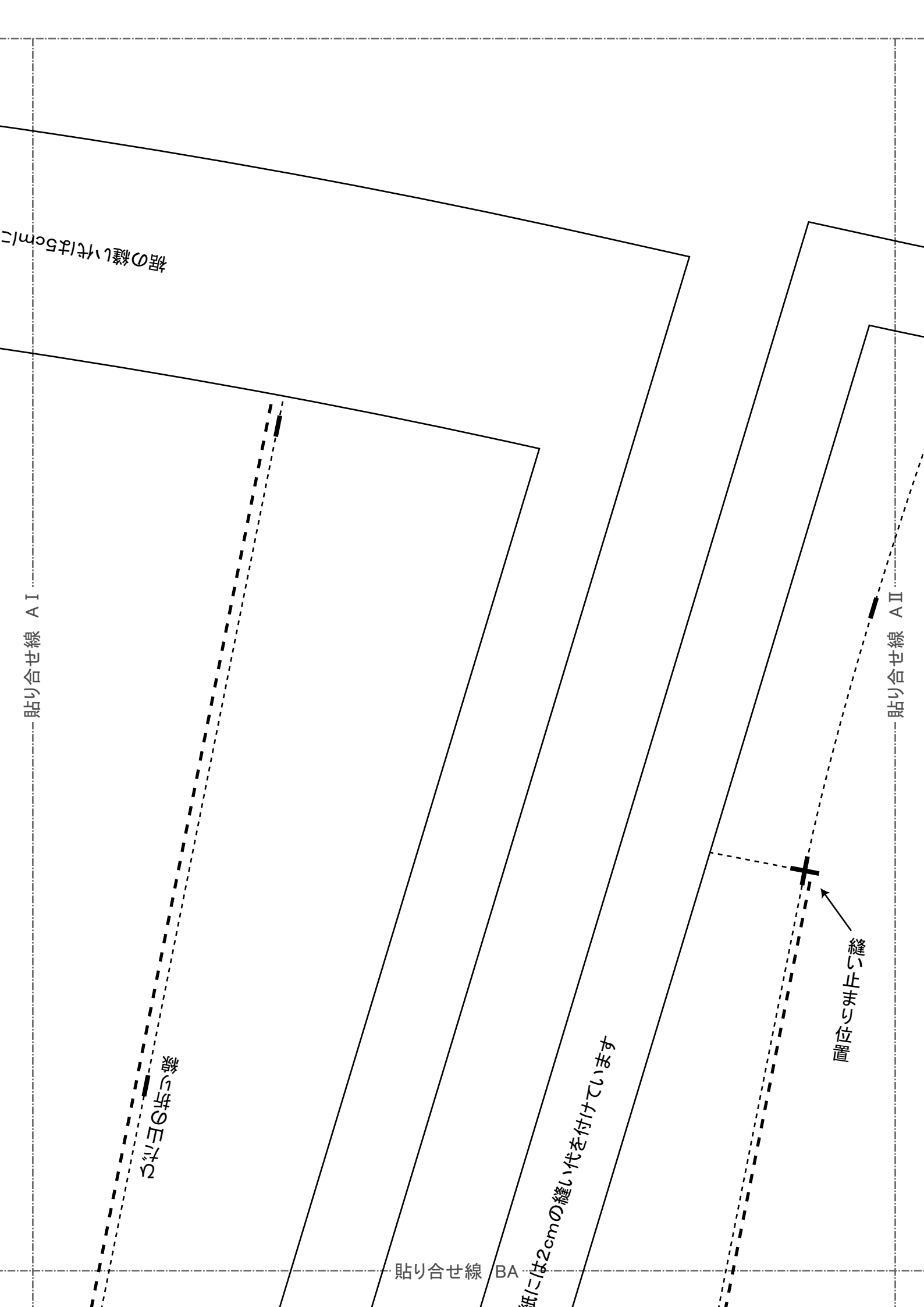
縫い代の位置

貼り合せ線 BA

紙には2cmの縫い代を付けています

縫い止まり位置

貼り合せ線 A II



貼り合せ線 BI

ミトシホ白脚

この型紙には2cmの縫い代を付けています

貼り合せ線 BA

この型紙には2cm

ひだしの折り線

ステッチの縫い方は

<http://dr-cos.com/kt-stitch.html>
こちらを参照してください

ステッチ位置
罫



地の目

貼り合せ線 BII

貼り合せ線 BB

貼り合せ線 BB

裾の縫い代は5cm

裾の縫い代は5cmにし

貼り合せ線 CI

貼り合せ線 CII

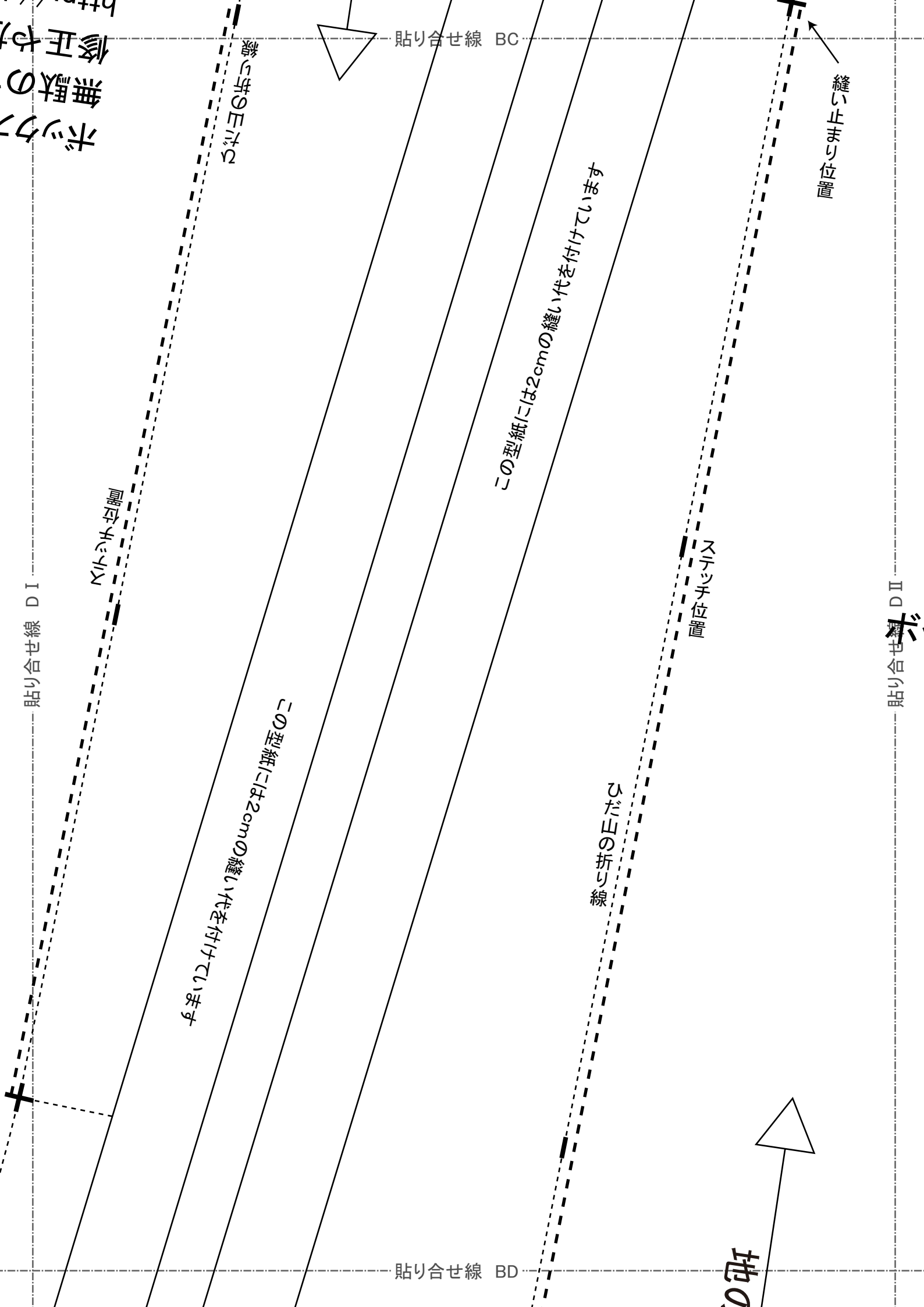
地の目

貼り合せ線 BC



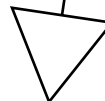
修正あり
http://di
ち50

り
線



貼り合せ線 BD

地の目



貼り合せ線 EI

貼り合せ線 EI

裾の縫い代は5cmに

サイド

ボックスプリーツスカート ベルト 1

中心線

ベルト部分の準備

<http://dr-cos.com/kt-12boxpleatskirt6.html>



ベルトの縫い付け方

<http://dr-cos.com/kt-12boxpleatskirt6.html>

サイド

貼り合せ線 BE

DRCOS

SITE <http://dr-cos.com>
MAIL info@dr-cos.com
Twitter https://twitter.com/@drcos_com
facebook <https://www.facebook.com/drcoscom>

貼り合せ線 AⅡ

貼り合せ線 AⅢ

前中央線

縫い止まり位置

貼り合せ線 CA

貼り合せ線 CA



ボックスプリーツスカート
後身頃
1枚

ステッチ位置

ひだ山の折り線

貼り合せ線 BⅡ

貼り合せ線 CB

貼り合せ線 BⅢ

貼り合せ線 CB

代は5cmにしてあります

貼り合せ線 C II

貼り合せ線 C III

DRCOS

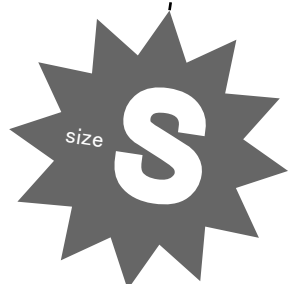
SITE <http://dr-cos.com>
MAIL info@dr-cos.com
Twitter https://twitter.com/@drcos_com
facebook <https://www.facebook.com/drcoscom>

貼り合せ線 CC

貼り合せ線 CC

前中央線

縫い止まり位置



ボックスプリーツスカート
前身頃
1枚

ステッチ位置

ひだ山の折り線

貼り合せ線 CD

貼り合せ線 D II

貼り合せ線 D III

貼り合せ線 CD

印で仕付けをして下さい
切り仕付けの仕方は
<http://dr-cos.com/kt-shituke.html>
こちらを参照してください



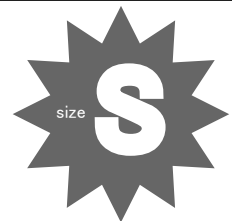
貼り合せ線 EII

5cmにしております

貼り合せ線 EIII

サイド

ト 1枚 接着芯 1枚



bleatskirt7.html



ホックの付け方①「鉤(カギ)」編
<http://dr-cos.com/kt-hook.html>
ホックの付け方②「輪」編
<http://dr-cos.com/kt-hook2.html>



サイド

貼り合せ線 CE

貼り合せ線 DC

貼り合せ線 D III

貼り合せ線 D IV

DRCOS

SITE <http://drcos.com>
MAIL info@drcos.com
Twitter <https://twitter.com/drcos.com>
facebook <https://www.facebook.com/drcoscom>

ひだ山位置

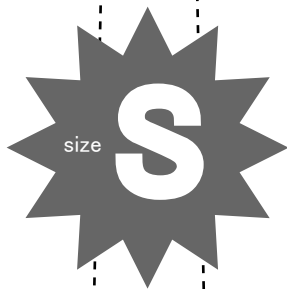
この型紙には2cmの縫い代を付けています

目の目

貼り合せ線 DD



貼り合せ線 DD



ボックスプリーツスカート
ひだ布
4枚

裾の縫い代は5cmにしております

貼り合せ線 EIII

貼り合せ線 EIV



脇

⇒ スナップボタンの付け方
<http://dr-cos.com/kt-snap.html>



縫い代1cm

貼り合せ線 DE