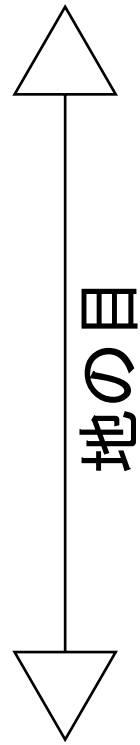


縫い代1cm

でいあこすのトップページへ
無料型紙ページへ
ブルソンの型紙&作り方ページへ

アイロンで1cm折りこんで形を付けておく



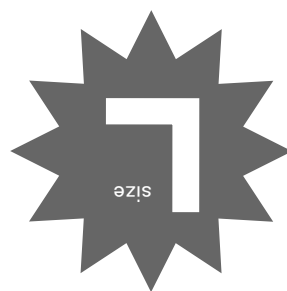
貼り合せ線 AA

貼り合せ線 AI

貼り合せ線 AA

手でおく (オーブンフラスナーを挟み込む)

置いた位置



2枚
前身頃
フリゾ

貼り合せ線 BI

貼り合せ線 AB

貼り合せ線 AB

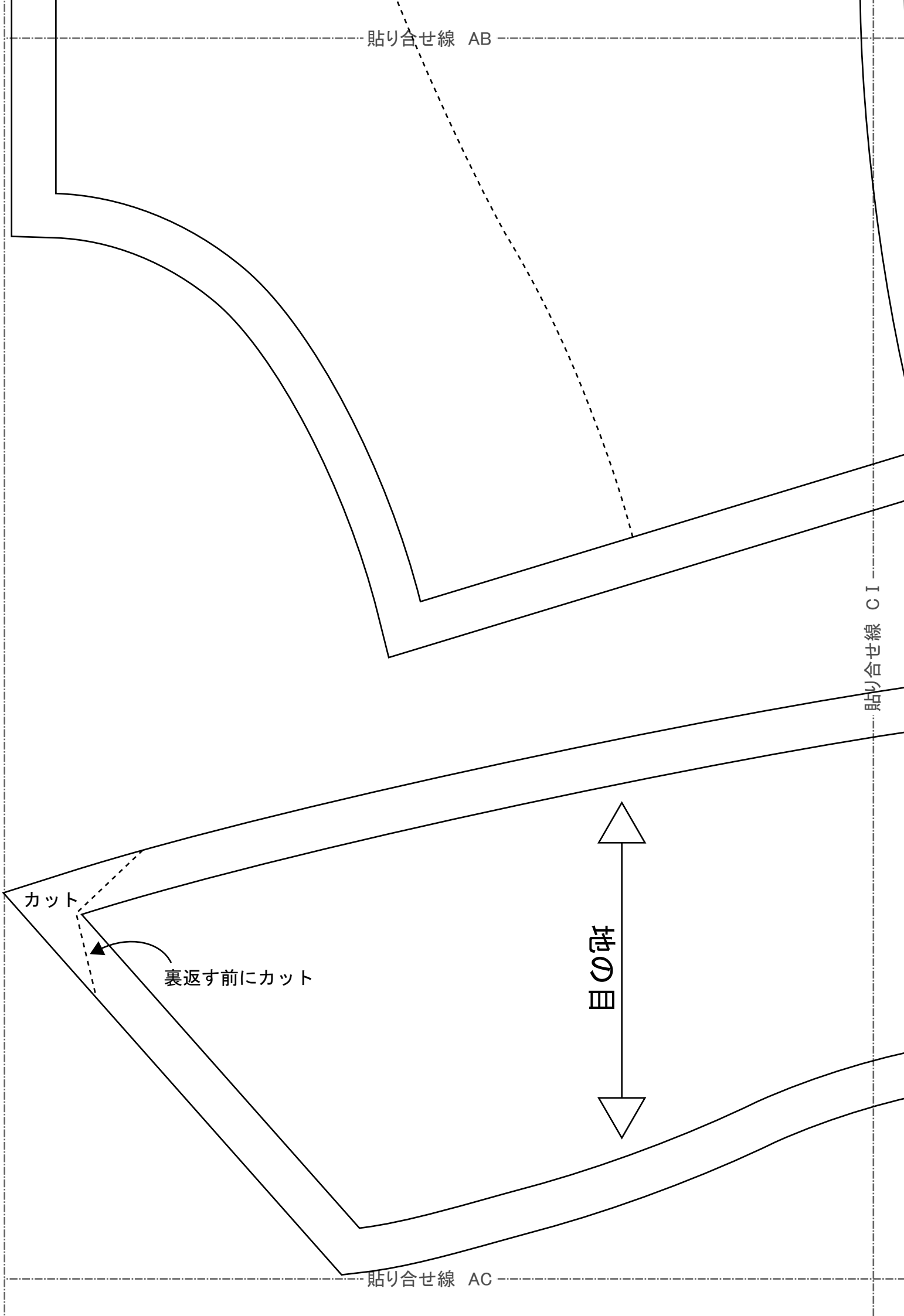
貼り合せ線 CI

カット

裏返す前にカット

地の目

貼り合せ線 AC



DRCOS

SITE <http://dr-cos.com>

MAIL info@dr-cos.com

Twitter <https://twitter.com/dr-cos.com>

facebook <https://www.facebook.com/drcoscom>

DRCOS

[//dr-cos.com](http://dr-cos.com)

<https://twitter.com/dr-cos.com>

<https://www.facebook.com/drcoscom>

貼り合せ線 A I

貼り合せ線 A II

貼り合せ線 BA

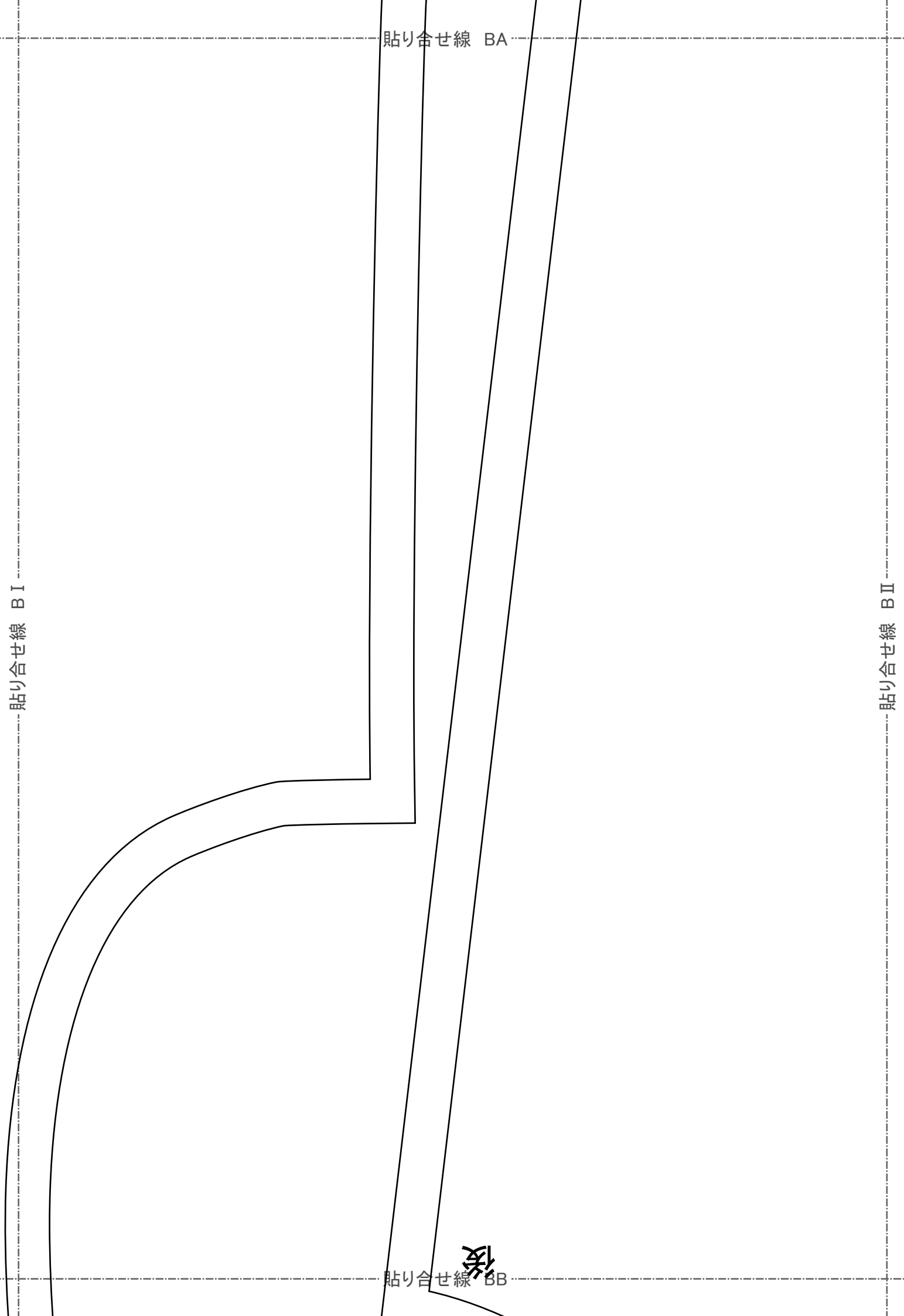
貼り合せ線 BA

貼り合せ線 BI

貼り合せ線 BII

貼り合せ線 BB

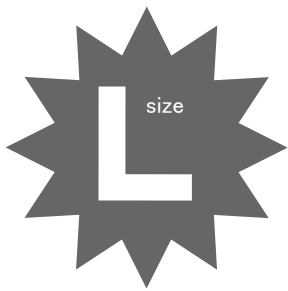
後



貼り合せ線 BB

貼り合せ線 CI

貼り合せ線 CII



ブルゾン
衿
2枚
接着芯
1枚

縫い代1cm

貼り合せ線 BC

縫い代1cm

SITE <http://dr-cos.co>
MAIL info@dr-cos.co
Twitter <https://twitter.com/dr-cos-co>
facebook <https://www.facebook.com/dr-cos-co>

DR

2枚

接着芯

中央折り線

2枚

カク

ブルゾン



縫い代1cm

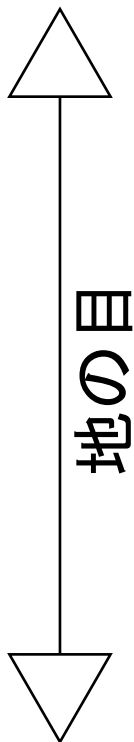
貼り合せ線 A II

貼り合せ線 A III

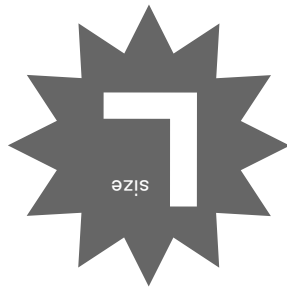


ブルゾンの作り方
無駄のない裁断方法
修正や加工の際の参考数値は
<http://dr-cos.com/fp-blouson-ll.html>
こちらのページを参照してください

貼り合せ線 CA



2枚
袖
フリル



SITE <http://dr-cos.com>
MAIL info@dr-cos.com
Twitter [@drcos_com](https://twitter.com/@drcos_com)
facebook <https://www.facebook.com/drcoscom>

DRCOS



こちらを参照してください

<http://dr-cos.com/kt-armhole.html>

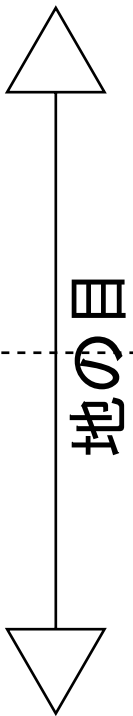
袖の付け方は

カット

DRCOS

SITE <http://dr-cos.com>
MAIL info@dr-cos.com
Twitter [@drcos_com](https://twitter.com/@drcos_com)
facebook <https://www.facebook.com/drcoscom>

貼り合せ線 AⅢ



端処理の仕方は
<http://dr-cos.com/kt-hashisyori.html>
こちらを参照してください



貼り合せ線 DA

貼り合せ線 AⅣ

貼り合せ線 DA

貼り合せ線 BⅢ

貼り合せ線 BⅣ

貼り合せ線 DB



貼り合せ線 DB

貼り合せ線 CⅢ

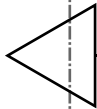
貼り合せ線 CⅣ

カット

縫い代 1cm

DRCOS
 SITE <http://dr-cos.com>
 MAIL info@dr-cos.com
 Twitter [@drcos_com](https://twitter.com/@drcos_com)
 facebook <https://www.facebook.com/drcoscom>

貼り合せ線 DC



縫い代1cm

貼り合せ線 AV

貼り合せ線 AV



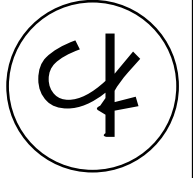
地の目

貼り合せ線 EA

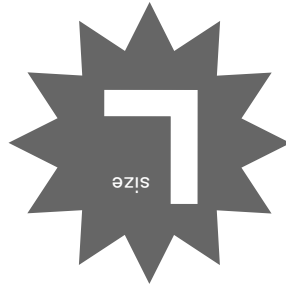
こちらを参照してください

<http://dr-cos.com/kt-symmetry.html>

④と【地の目】で何？と思われる方は



④で1枚
後身頃
ブルゾン



貼り合せ線 EB

SITE <http://drcos.com>
MAIL info@drcos.com
Twitter [@drcos_com](https://twitter.com/drcos_com)
facebook <https://www.facebook.com/drcoscom>

DRCOS

見返し位置

貼り合せ線 CIV

貼り合せ線 CV

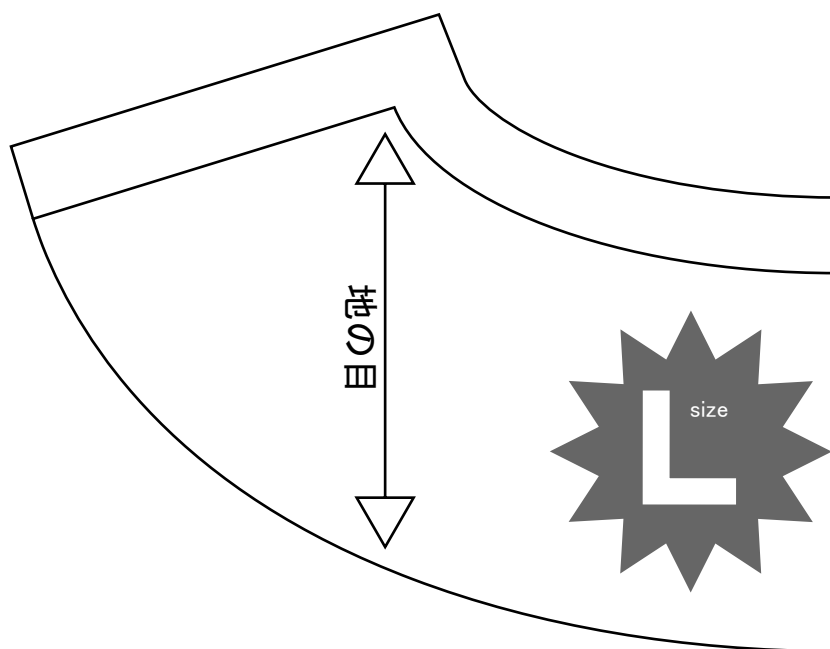
目の巾

接着芯を貼った後にアイロンで1cm折りこんで形を作

貼り合せ線 EC

貼り合せ線 FB

縫い代1cm

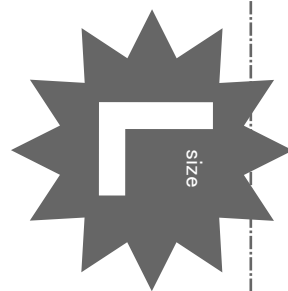


ブルゾン
見返し後
接着芯

貼り合せ線 CV

貼り合せ線 CVI

ブルゾン
見返し前
接着芯
2枚

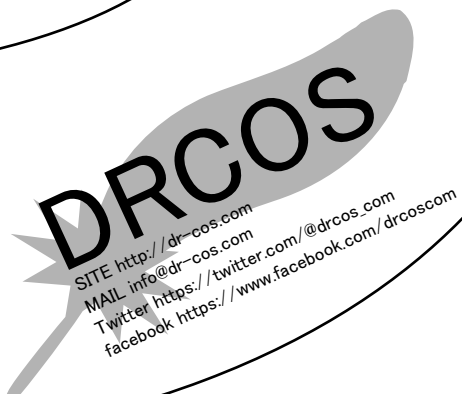


で形を付けておく (オープンファスナーを挟み込む)

貼り合せ線 FC

1cm

ガルゾン
返し後 1枚
着芯 1枚



貼り合せ線 CVI



貼り合せ線 CVII