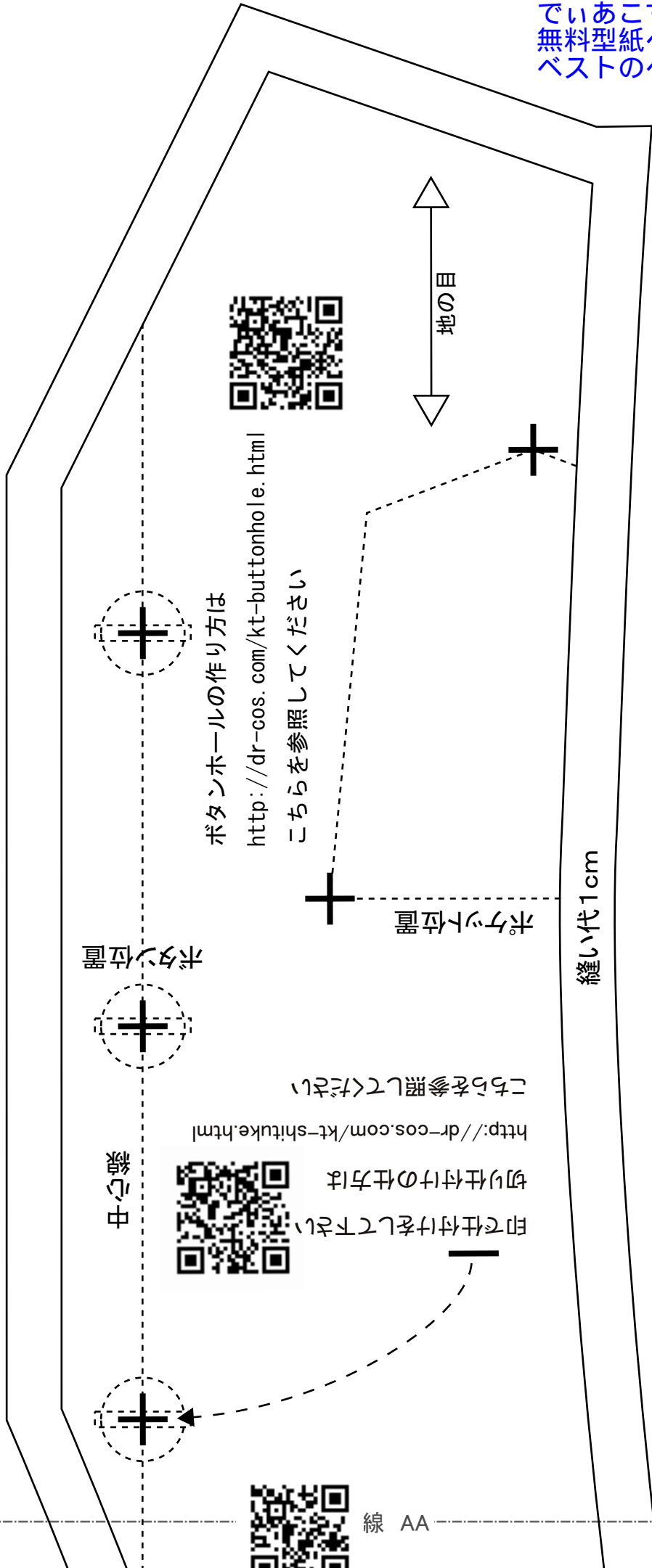


でいあこすのトップページへ
無料型紙ページへ
ベストのページへ





線 AA

こちらを参照してください

<http://dr-cos.com/kt-button.html>

しかりとしたボタンの付け方は

簡易式ベスト
前身頃 2枚
裏地 2枚

Children's
120
size

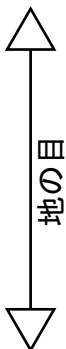
SITE <http://dr-cos.com>
MAIL info@dr-cos.com
Twitter <https://twitter.com/dr-cos.com>
facebook <https://www.facebook.com/drcoscom>

DRCOS

貼り合せ線 BI

簡易式ベスト
ポケット 2枚

Children's
120
size



地の目

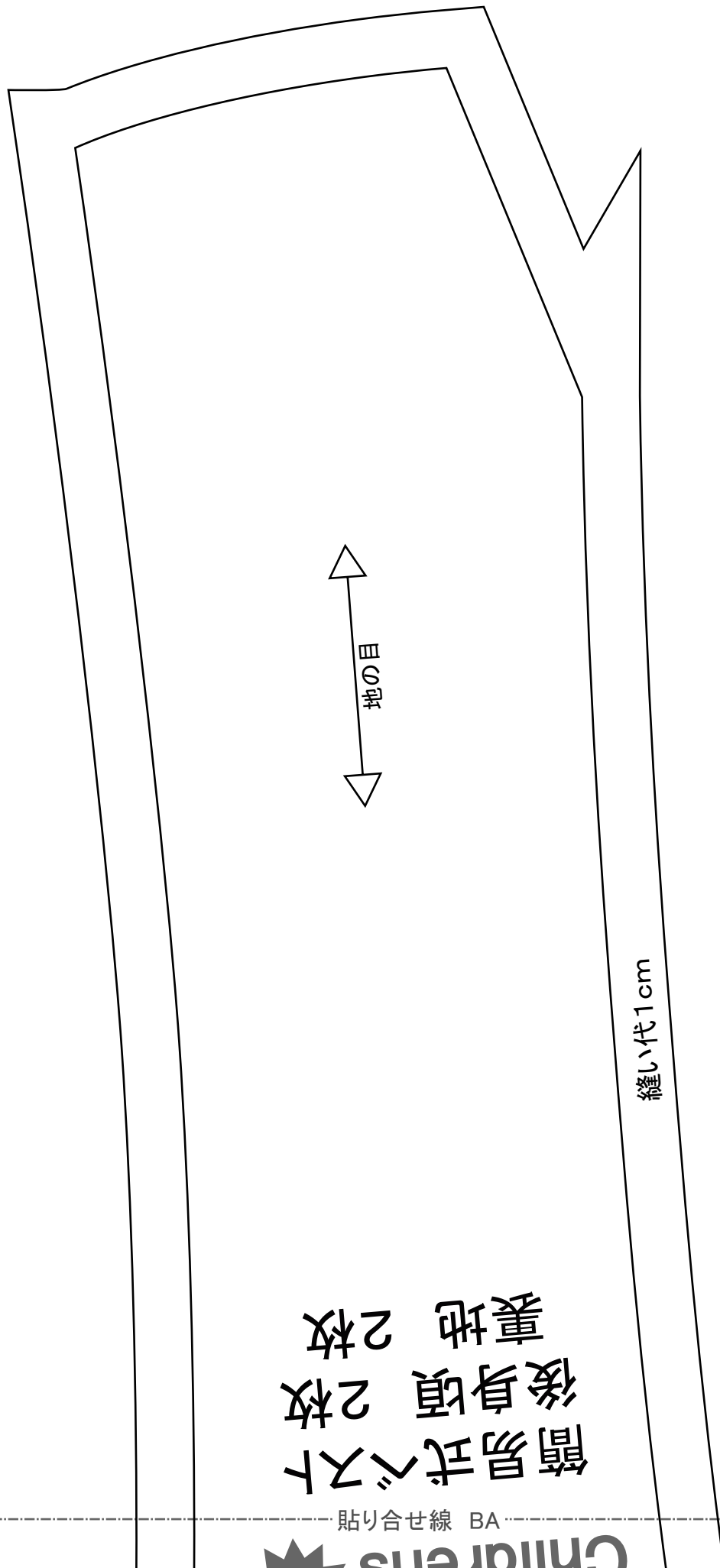
縫い代1cm

SITE <http://dr-cos.com>
MAIL info@dr-cos.com
Twitter <https://twitter.com/dr-cos.com>
facebook <https://www.facebook.com/drcoscom>

DRCOS

貼り合せ線 AB

貼り合せ線 A I



地の目

縫い代1cm

簡易式ベスト 2枚
後身頃 2枚
裏地 2枚

貼り合せ線 BA

Children's

貼り合せ線 A II



- 工程順
- ①前身頃・前身頃横を縫い合わせアロンで割り、ポケットをつける
 - ②後身頃中心→後身頃横→脇→肩を縫い合わせアロンで割り形をつくる
 - ③裏地も同様に形にしてアロンで割っておく
 - ④表地裏地ともアームホール部分をあらかじめ1cm折っておく
 - ⑤表地、裏地を内表にして周囲を縫う
 - ※周囲を縫う際に裏返す部分を15cm位開けておく、
 - 開けておく部分はあらかじめ1cmアロンで形を付けておく
 - ポタツ部分が直線なのでおすすめてです
 - ⑥端のつばる部分をカットして落ち着かせて、裏返シアロンをあてる
 - ⑦裏返し部分も含めて周囲にアタッチをあてる
 - ⑧アームホール部分をアタッチで開ける
 - ⑨ポタツ位置にポタツホールとポタツを取付ける

SITE <http://dr-cos.com>
 MAIL info@dr-cos.com
 Twitter [@dr-cos.com](https://twitter.com/@dr-cos.com)
 Facebook <https://www.facebook.com/drcos.com>

DRCOS

DRCOS

SITE <http://dr-cos.com>
MAIL info@dr-cos.com
Twitter [@drcos.com](https://twitter.com/@drcos.com)
facebook <https://www.facebook.com/drcoscom>

Childrens' ^{size}120

簡易式ベスト
前身頃横 2枚

裏地 2枚

DRCOS

SITE <http://dr-cos.com>
MAIL info@dr-cos.com
Twitter [@drcos.com](https://twitter.com/@drcos.com)
facebook <https://www.facebook.com/drcoscom>

Childrens' ^{size}120

簡易式ベスト
後身頃横 2枚
裏地 2枚

裏地 2枚

ポケット位置



ポケットの作り方は
<http://dr-cos.com/kt-hakopocket.html>
こちらを参照してください



地の目

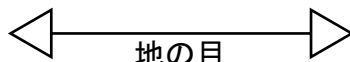
縫い代1cm

裏地 2枚

端処理の仕方は

<http://dr-cos.com/kt-hashisyori.html>

こちらを参照してください



地の目

縫い代1cm