

でいあこすのトップページへ  
無料型紙ページへ  
ヴァンパイアのページへ

貼り合せ線 A I

貼り合せ線 AA

貼り合せ線 AA

製作の際は必ずW幅の生地が必要になりますので、生地を購入の際はご注意ください



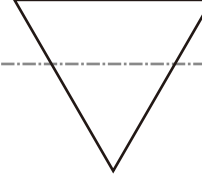
地の目

貼り合せ線 AB

貼り合せ線 BI

貼り合せ線 AB

製作の際



㊦と【地の目】て何?と思われる方は

<http://dr-cos.com/kt-symmetry.html>

こちらを参照してください



貼り合せ線 C I

貼り合せ線 AC

# 後身裏

## 製作工程

①前身頃に後身頃（左右）を縫

※裏地も同じ工程

②衿裏地に接着芯をアイロンで貼

※割った縫い代で生地がつる部分

③衿表地とフロント表地を縫い合

貼合せ線 AD

② 17表地に接着芯をアイロンで貼

③ 衿表地とマント表地を縫い合わ

④ マント同士を内表にあわせて、

※縫い合わせた後に角部分の縫

※裾か前部分に必ず裏返す開い

⑤ 開いている部分から、裏返して

⑥ マント周囲をステッチで叩いて落

※この時に開いている部分も一緒

※ステッチで閉じるのが面倒な場

貼合せ線 EI

貼合せ線 AE

貼り合せ線 A I

貼り合せ線 A II

**DRCOS**  
SITE <http://dr-cos.com>  
MAIL [info@dr-cos.com](mailto:info@dr-cos.com)  
Twitter [https://twitter.com/@drcos\\_com](https://twitter.com/@drcos_com)  
Facebook <https://www.facebook.com/drcoscom>

貼り合せ線 BA

貼り合せ線 BA

貼り合せ線 BI

貼り合せ線 BII

貼り合せ線 BB

貼り合せ線 BB

貼り合せ線 C I

貼り合せ線 C II

MEN'S  size L

線 BC



# バンパイアマント

前身頃 **わ** で1枚(黒)

裏地 **わ** で1枚(赤)

貼り合せ線 D I

貼り合せ線 D II

を縫い合わせ縫い代をアイロンで割る

で貼り、マント裏地に衿裏地を取付けアイロンで縫い代を割る

る部分は切込みを入れて落ち着かせる 貼り合せ線 BD

い合わせ アイロンで縫い代を割る



SITE  
MAIL  
Twitter  
faceb

貼り合せ線 A II

貼り合せ線 A III

貼り合せ線 CA

貼り合せ線 CA

貼り合せ線 BII

貼り合せ線 BIII

貼り合せ線 CB

貼り合せ線 CB

罫し幅 1cm

貼り合せ線 CII

貼り合せ線 CIII

貼り合せ線 CC

貼り合せ線 CC

貼り合せ線 D II

貼り合せ線 D III

貼り合せ線 CD



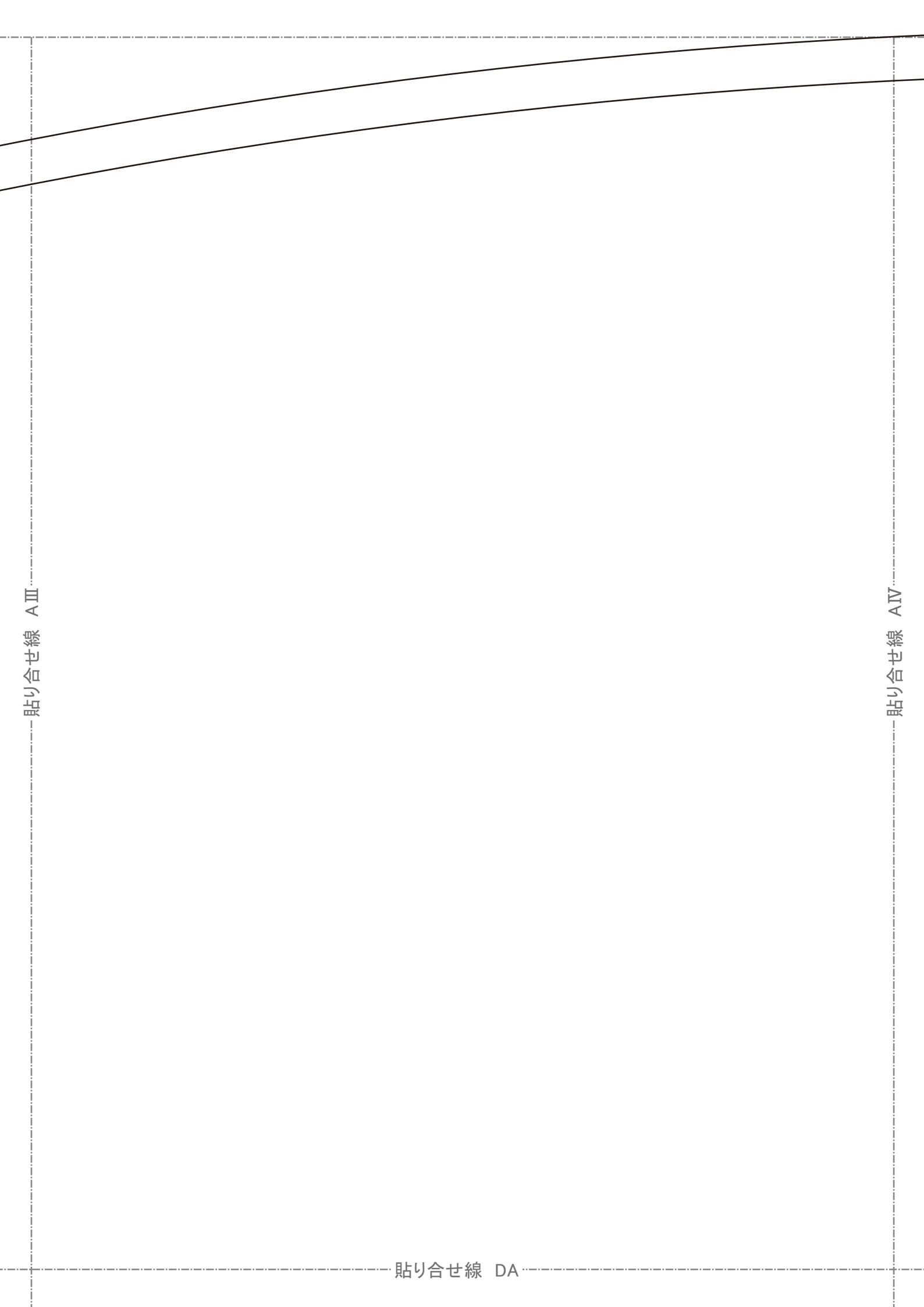
# DRCOS

SITE <http://dr-cos.com>

MAIL [info@dr-cos.com](mailto:info@dr-cos.com)

Twitter [https://twitter.com/@drcos\\_co](https://twitter.com/@drcos_co)

facebook <https://www.facebook.com/>



貼り合せ線 AIII

貼り合せ線 AIV

貼り合せ線 DA



貼り合せ線 DA

貼り合せ線 BⅢ

貼り合せ線 BⅣ

貼り合せ線 DB

貼り合せ線 DB

貼り合せ線 CⅢ

貼り合せ線 CⅣ

貼り合せ線 DC

貼り合せ線 DC

貼り合せ線 D III

貼り合せ線 D IV

貼り合せ線 DD

貼り合せ線 DD

OS

drcos\_com  
drcoscom

貼り合せ線 EIII



2. 環境  
でお動めです

真

貼り合せ線 DE

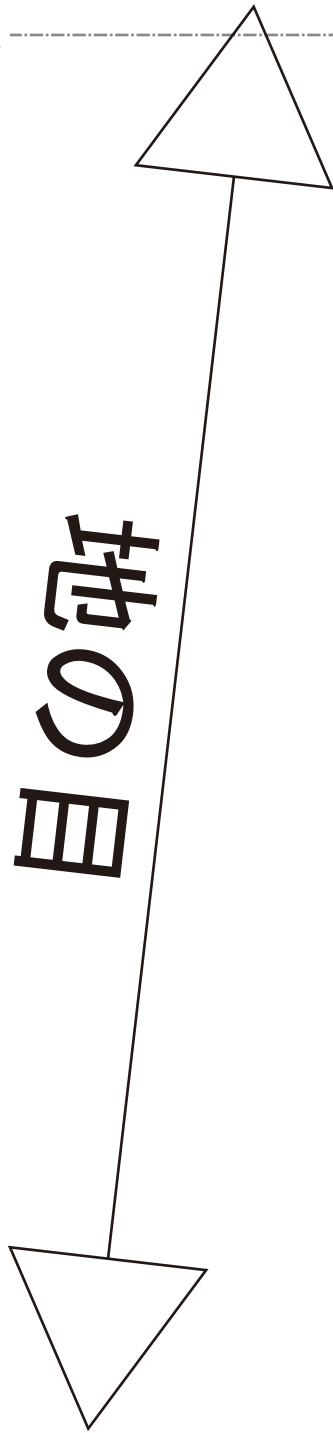
貼り合せ線 AIV

貼り合せ線 AV

貼り合せ線 EA



貼り合せ線 EA



貼り合せ線 BV

貼り合せ線 BV

貼り合せ線 EB

パパイヤスト  
 前身頃 2枚(黒)  
 裏地 2枚(赤)



貼り合せ線 EC

貼り合せ線 DIV

貼り合せ線 DV

貼り合せ線 ED





こちらを参照してください

<http://dr-cos.com/kt-springhook2.htm>

ネット止めにはスプリングホックがお勧め

スプリングホックの取り付け方は

前

貼り合せ線 AV

貼り合せ線 AVI

貼り合せ線 FA

貼り合せ線 FA

貼り合せ線 BV

貼り合せ線 BVI

貼り合せ線 FB

貼り合せ線 FB

貼り合せ線 CV

貼り合せ線 CVI

貼り合せ線 FC

貼り合せ線 FC

貼り合せ線 DV

貼り合せ線 DVI

貼り合せ線 FD

幅17cm

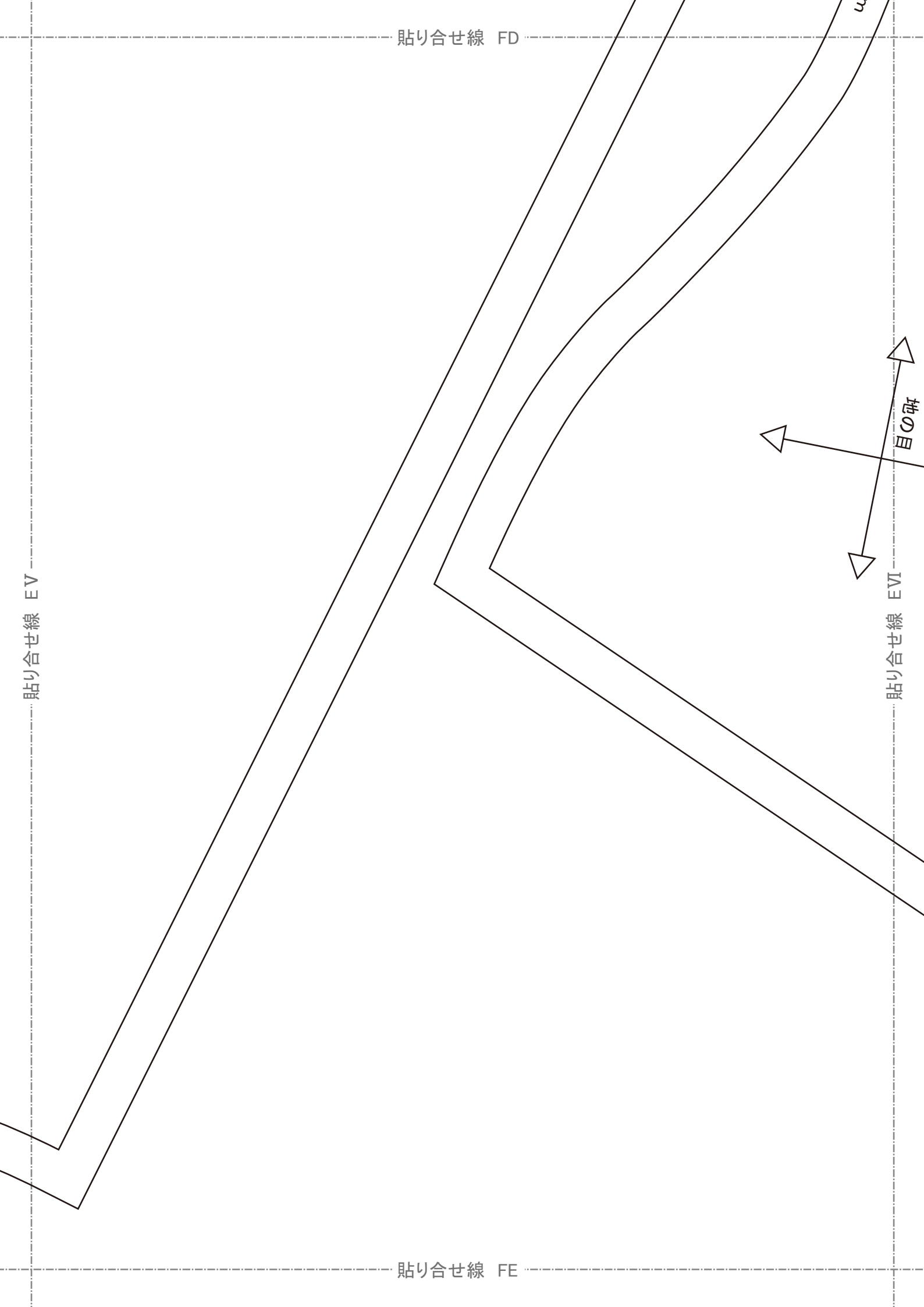
貼り合せ線 FD

貼り合せ線 EV

貼り合せ線 EVI

目の研

貼り合せ線 FE



貼り合せ線 AⅥ

貼り合せ線 AⅦ

貼り合せ線 GA

貼り合せ線 GA

貼り合せ線 BVI

貼り合せ線 BVI

貼り合せ線 GB



貼り合せ線 GB

貼り合せ線 C VI

貼り合せ線 C VII

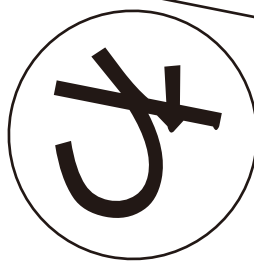
縫い代 1 cm

貼り合せ線 GC

貼り合せ線 GC

貼り合せ線 DVI

貼り合せ線 DVI



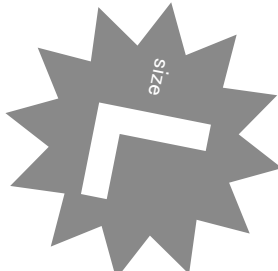
裏地用接着芯 (厚)  
衿裏地  
衿表地

ME

貼り合せ線 GD

縫い代 1 cm

# MEN'S



パンツアタック

① わ で1枚 (黒)

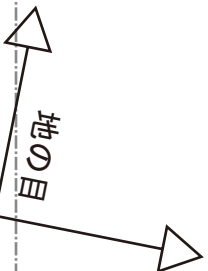
② わ で1枚 (赤)

③ わ (厚手タイプ)

④ わ で1枚

# DRCOS

SITE <http://drcos.com>  
MAIL [info@drcos.com](mailto:info@drcos.com)  
Twitter <https://twitter.com/drcos.com>  
facebook <https://www.facebook.com/drcos.com>



貼り合せ線 AⅧ

貼り合せ線 AⅧ

貼り合せ線 HA

貼り合せ線 HA

貼り合せ線 BVII

貼り合せ線 BVIII

貼り合せ線 HB

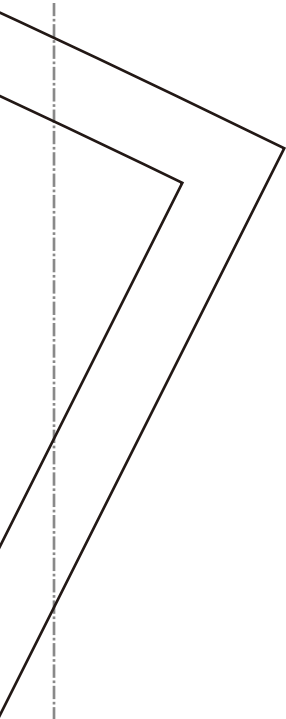
貼り合せ線 HB

貼り合せ線 CVII

貼り合せ線 CVIII

貼り合せ線 HC

貼り合せ線 AⅧ



貼り合せ線 IA