

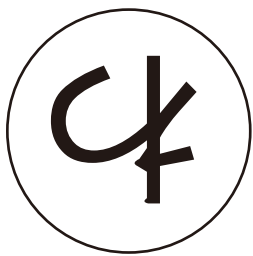
でいあこすのトップページへ
無料型紙ページへ
Tシャツ6のページへ

縫い代1cm

貼り合せ線 A I



貼り合せ線 AA



①わ
後身頃
Tシャツ(ハムライ)



貼り合せ線 AB

facebook <https://www.facebook.com/drcos.com>
Twitter [@drcos_com](https://twitter.com/@drcos_com)
MAIL info@dr-cos.com
SITE <http://dr-cos.com>

DRCOS

メンズTシャツ(ヘムラ
首周りで貼る)



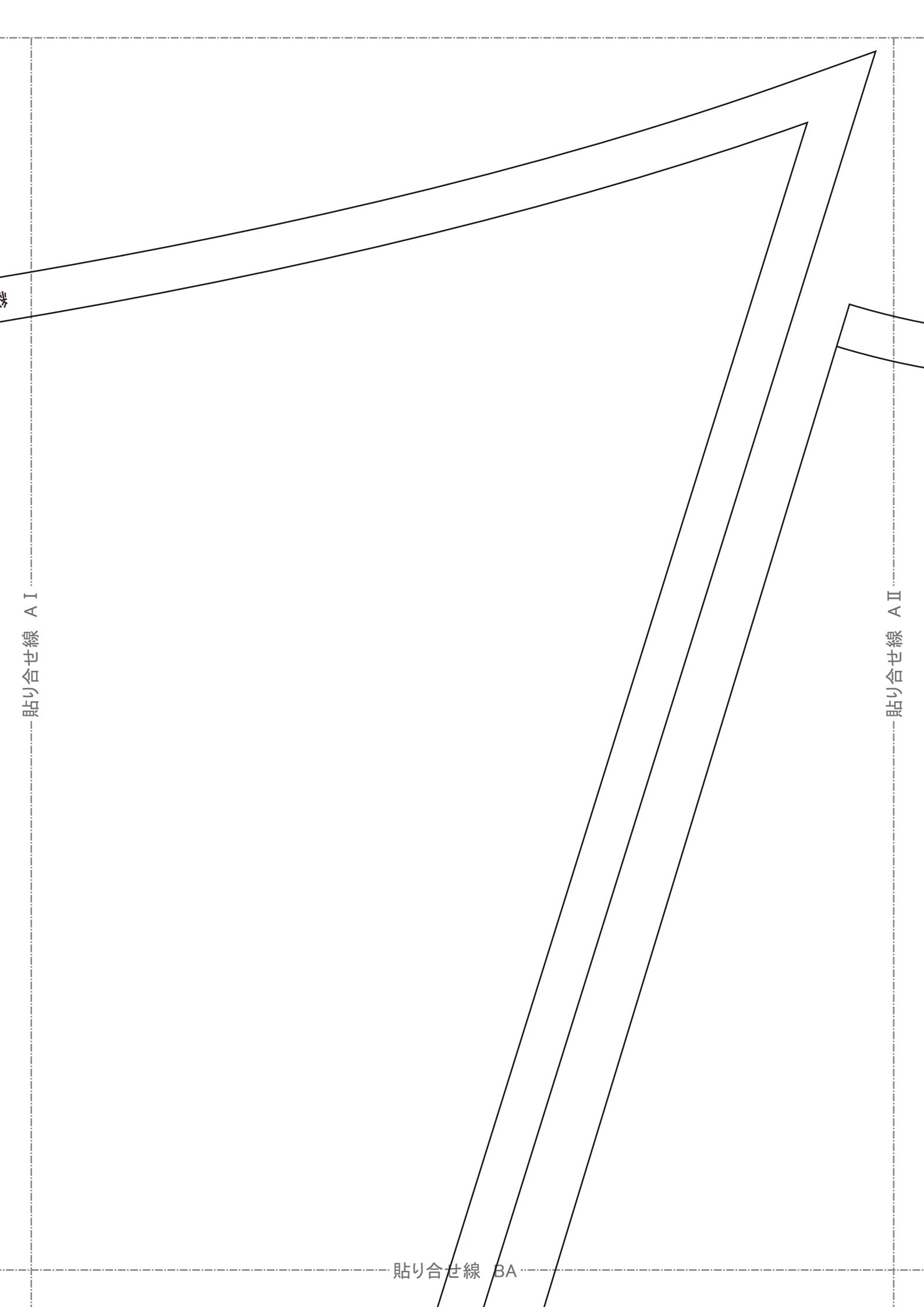
MEN'S S

縫い代1cm

地の目



貼り合せ線 AC

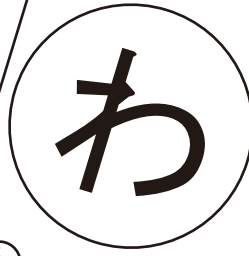


貼り合せ線 A I

貼り合せ線 A II

貼り合せ線 BA

貼り合せ線 BA



①と【地の目】で何?と思われる方は
<http://dr-cos.com/kt-symmetry.html>
こちらを参照してください

貼り合せ線 BI

貼り合せ線 BII

- ①前
- ②袖の
- ③身頃
- ④身頃の
- ⑤首周りを
- ⑥首周りを

裾部分の処理は
<http://dr-cos.com/kt-12boxpleatskirt3.html>
こちらを参照してください



貼り合せ線 BB

（ムライン）
周りで1枚

DRCOS

SITE <http://dr-cos.com>
MAIL info@dr-cos.com
Twitter [@drcos.com](https://twitter.com/@drcos.com)
facebook <https://www.facebook.com/drcos.com>

DRCO

SITE <http://dr-cos.com>
MAIL info@dr-cos.com
Twitter [@drcos.com](https://twitter.com/@drcos.com)
facebook <https://www.facebook.com/drcos.com>

貼り合せ線 C

地の目

MEN

Tシャツ

前

縫い代1cm

DRCOS

SITE <http://dr-cos.com>
MAIL info@dr-cos.com
Twitter https://twitter.com/@drcos_com
facebook <https://www.facebook.com/drcoscom>

MEN'S

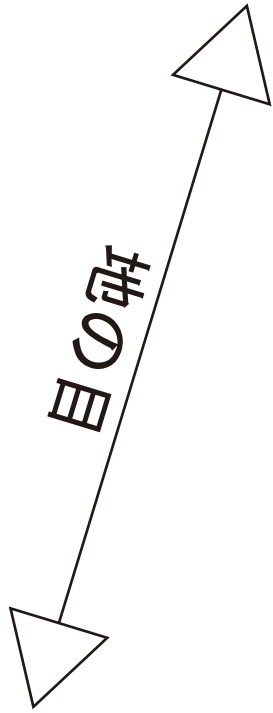
size **S**

Tシャツ(ヘムライン)
前身頃

①で1枚

①で1枚

貼り合せ線 CA



端処理の仕方は

<http://dr-cos.com/kt-hashisyori.html>

こちらを参照してください

工程順

- ①前後身頃の肩・脇を縫い合わせて、端処理
- ②袖の脇を縫い合わせて、端処理
- ③身頃裾と袖裾を端処理して、内側に1cm折ミシンで叩く
- ④身頃に袖を付けて、端処理
- ⑤首周りを輪に縫い合わせる
- ⑥首周りを半分に折り、縫い代部分で挟み縫いする

貼り合せ線 B II

貼り合せ線 B III

貼り合せ線 CB


縫い代1cm

DR COS

www.drcos.com
mailto:info@drcos.com
www.facebook.com/drcoscom

貼り合せ線 C II

貼り合せ線 C III

DR COS MEN'S  size S

シャツ(ヘムライン)

袖
2枚

後

縫い代1cm