

でいあこすのトップページへ  
無料型紙ページへ  
シルクハット の型紙&作り方ページへ

COS

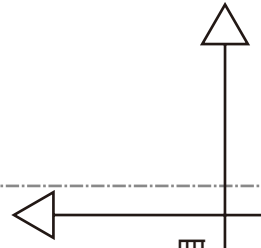
com  
om  
ter.com/@drcos\_com  
www.facebook.com/drcoscom

size  
44  
en's

貼り合せ線 AA

合せ位置

II (コミカライズ)  
1枚



貼り合せ線 A

DRCOS

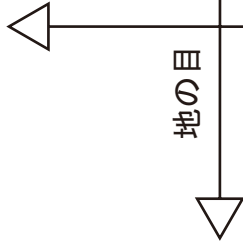
**DRCCO**

SITE <http://dr-cos.com>  
MAIL [info@dr-cos.com](mailto:info@dr-cos.com)  
Twitter <https://twitter.com/@dr-cos>  
facebook <https://www.facebook.com/dr-cos.com>

貼り合せ線 AA

# Children's

## シルクハットⅡ (ニ) トップ 1



地の目

調整マーク



貼り合せ線 B I

**DRCCO**

<http://dr-cos.com>  
[info@dr-cos.com](mailto:info@dr-cos.com)  
<https://twitter.com/@dr-cos>  
<https://www.facebook.com/dr-cos.com>

貼り合せ線 AB

# Children's <sup>size</sup> 44

縫い代1cm

# DRCOS

SITE <http://dr-cos.com>  
MAIL [info@dr-cos.com](mailto:info@dr-cos.com)  
Twitter [https://twitter.com/@drcos\\_com](https://twitter.com/@drcos_com)  
facebook <https://www.facebook.com/drcoscom>

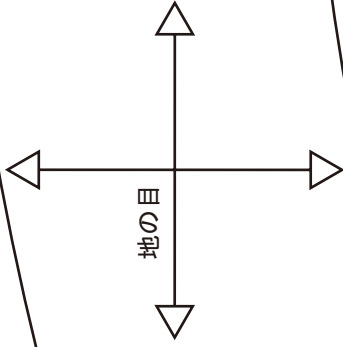
# DRCOS

SITE <http://dr-cos.com>  
MAIL [info@dr-cos.com](mailto:info@dr-cos.com)  
Twitter [https://twitter.com/@drcos\\_com](https://twitter.com/@drcos_com)  
facebook <https://www.facebook.com/drcoscom>

縫い

貼り合せ線 AC

地の目



ニルウカハ(ミシヨ)サヤト(縫)1枚  
コニミカヲラインズ)

貼り合せ線 AD

貼り合せ線 A I

# DRCOS

SITE <http://drcos.com>

MAIL [info@drcos.com](mailto:info@drcos.com)

Twitter [https://twitter.com/drcos\\_com](https://twitter.com/drcos_com)

facebook <https://www.facebook.com/drcoscom>

裏面番号



地の目



## シルクハットⅡ (コミカライズ) ブリム 2枚

縫い代 1cm

合せ位置



size  
**44**

縫い代 1cm

貼り合せ線 BA

貼り合せ線 A II

# DRCOS

貼り合せ線 BA

縫い代 1cm

貼り合せ線 B I

貼り合せ線 B II

DR

SITE <http://d-cos.com>  
 MAIL [info@d-cos.com](mailto:info@d-cos.com)  
 Twitter <https://twitter.com/d-cos>  
 Facebook <https://www.facebook.com/d-cos>

貼り合せ線 BB

貼り合せ線 BB

貼り合せ線 CI

貼り合せ線 CII

SITE h  
MAIL in  
Twitter ht  
facebook h

- ① トッポ・サド・フィルムに接着芯を貼る
- ② サド飾りの上をアロンで1cm折り込んで、サドを縫い合わせ、縫い代を2mm残して切り落とす
- ③ サドを縫い合わせ、縫い代を2mm残して切り落とす
- ④ トップとサドを縫い合わせ、縫い代を2mm残して切り落とす
- ⑤ サドを縫い合わせ、縫い代を2mm残して切り落とす
- ⑥ サドを縫い合わせ、縫い代を2mm残して切り落とす
- ⑦ サドを縫い合わせ、縫い代を2mm残して切り落とす
- ⑧ サドを縫い合わせ、縫い代を2mm残して切り落とす
- ⑨ サドを縫い合わせ、縫い代を2mm残して切り落とす
- ⑩ サドを縫い合わせ、縫い代を2mm残して切り落とす
- ⑪ サドを縫い合わせ、縫い代を2mm残して切り落とす
- ⑫ サドを縫い合わせ、縫い代を2mm残して切り落とす
- ⑬ サドを縫い合わせ、縫い代を2mm残して切り落とす
- ⑭ サドを縫い合わせ、縫い代を2mm残して切り落とす
- ⑮ サドを縫い合わせ、縫い代を2mm残して切り落とす
- ⑯ サドを縫い合わせ、縫い代を2mm残して切り落とす
- ⑰ サドを縫い合わせ、縫い代を2mm残して切り落とす
- ⑱ サドを縫い合わせ、縫い代を2mm残して切り落とす
- ⑲ サドを縫い合わせ、縫い代を2mm残して切り落とす
- ⑳ サドを縫い合わせ、縫い代を2mm残して切り落とす
- ㉑ サドを縫い合わせ、縫い代を2mm残して切り落とす
- ㉒ サドを縫い合わせ、縫い代を2mm残して切り落とす
- ㉓ サドを縫い合わせ、縫い代を2mm残して切り落とす
- ㉔ サドを縫い合わせ、縫い代を2mm残して切り落とす
- ㉕ サドを縫い合わせ、縫い代を2mm残して切り落とす
- ㉖ サドを縫い合わせ、縫い代を2mm残して切り落とす
- ㉗ サドを縫い合わせ、縫い代を2mm残して切り落とす
- ㉘ サドを縫い合わせ、縫い代を2mm残して切り落とす
- ㉙ サドを縫い合わせ、縫い代を2mm残して切り落とす
- ㉚ サドを縫い合わせ、縫い代を2mm残して切り落とす
- ㉛ サドを縫い合わせ、縫い代を2mm残して切り落とす
- ㉜ サドを縫い合わせ、縫い代を2mm残して切り落とす
- ㉝ サドを縫い合わせ、縫い代を2mm残して切り落とす
- ㉞ サドを縫い合わせ、縫い代を2mm残して切り落とす
- ㉟ サドを縫い合わせ、縫い代を2mm残して切り落とす
- ㊱ サドを縫い合わせ、縫い代を2mm残して切り落とす
- ㊲ サドを縫い合わせ、縫い代を2mm残して切り落とす
- ㊳ サドを縫い合わせ、縫い代を2mm残して切り落とす
- ㊴ サドを縫い合わせ、縫い代を2mm残して切り落とす
- ㊵ サドを縫い合わせ、縫い代を2mm残して切り落とす
- ㊶ サドを縫い合わせ、縫い代を2mm残して切り落とす
- ㊷ サドを縫い合わせ、縫い代を2mm残して切り落とす
- ㊸ サドを縫い合わせ、縫い代を2mm残して切り落とす
- ㊹ サドを縫い合わせ、縫い代を2mm残して切り落とす
- ㊺ サドを縫い合わせ、縫い代を2mm残して切り落とす
- ㊻ サドを縫い合わせ、縫い代を2mm残して切り落とす
- ㊼ サドを縫い合わせ、縫い代を2mm残して切り落とす
- ㊽ サドを縫い合わせ、縫い代を2mm残して切り落とす
- ㊾ サドを縫い合わせ、縫い代を2mm残して切り落とす
- ㊿ サドを縫い合わせ、縫い代を2mm残して切り落とす

工程順

貼り合せ線 BC

# DRCOS

SITE <http://dr-cos.com>

MAIL [info@dr-cos.com](mailto:info@dr-cos.com)

Twitter [@drcos\\_com](https://twitter.com/@drcos_com)

facebook <https://www.facebook.com/drcoscom>

貼り合せ線 CA

size  
**44**

# children's

## クハットⅡ (コミカライズ)

### ハット 硬接着芯 1枚

貼り合せ線 AⅡ

バイアスで処理

# DRCOS

SITE <http://dr-cos.com>

MAIL [info@dr-cos.com](mailto:info@dr-cos.com)

Twitter [@drcos\\_com](https://twitter.com/@drcos_com)



Child

シルクハ  
トツプ

シルクハットII (コミカライズ)  
サイド 硬接着芯 1枚

Children's  
44  
size

縫い代1cm



合せ位置

C II

貼り合せ線

- ⑦ 7枚
- ⑥ 6枚
- ⑤ 5枚
- ④ 4枚
- ③ 3枚
- ② 2枚
- ① 1枚

置

工

サント 1枚  
ルック II (コミカブス)



Children's

C III

貼り合せ線

合せ位置



SITE <http://dr-cos.com>

MAIL [info@dr-cos.com](mailto:info@dr-cos.com)

Twitter [@drcos\\_com](https://twitter.com/@drcos_com)

facebook <https://www.facebook.com/drcoscom>



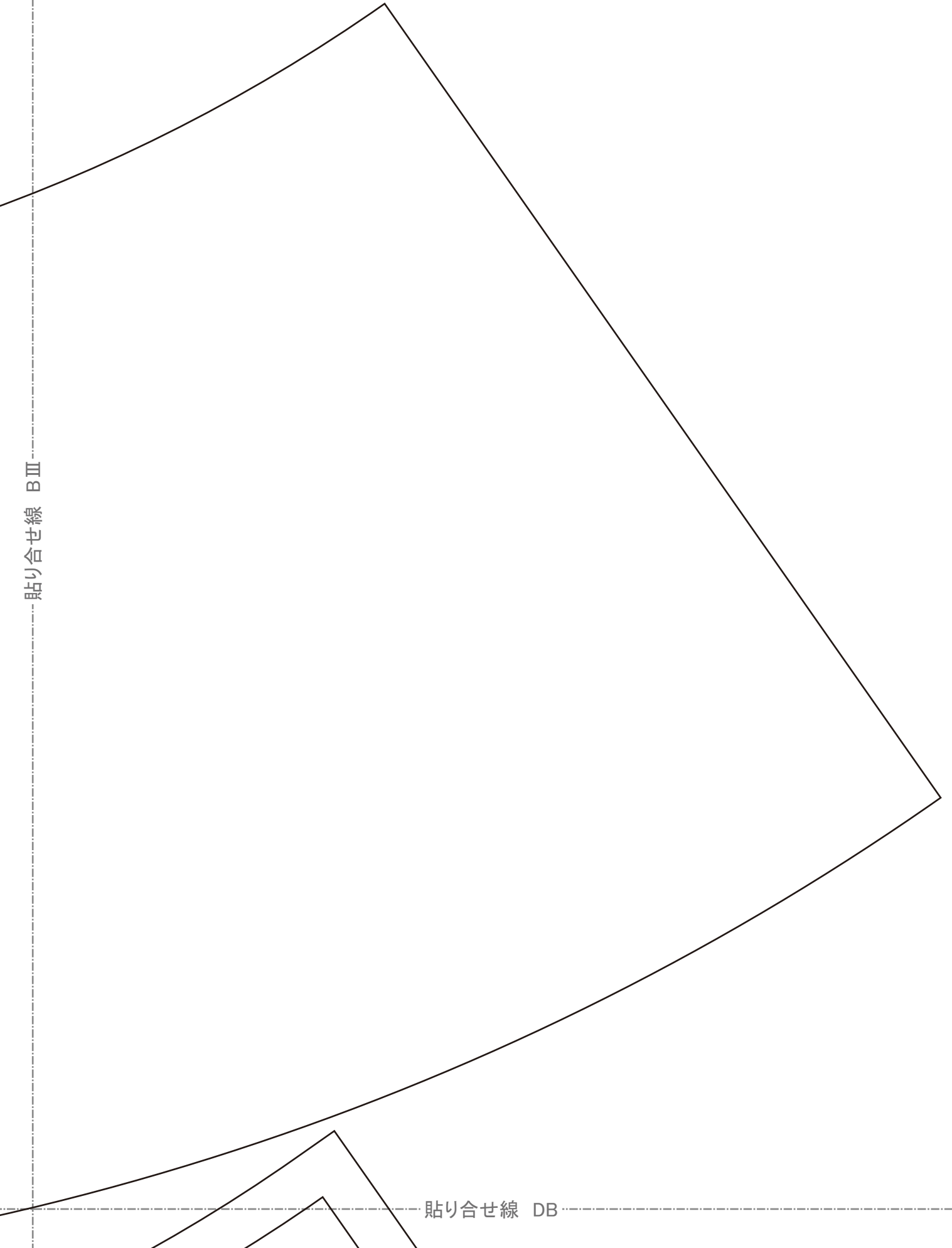
シルクハットⅡ(コミカライズ)  
ブリム 硬接着芯 1枚

貼り合せ線 DA

貼り合せ線 BⅢ

貼り合せ線 BⅣ

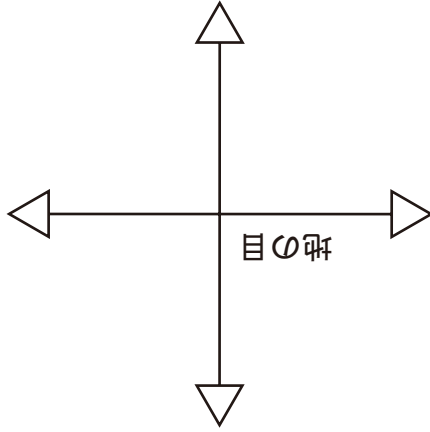
貼り合せ線 DB



貼り合せ線 DB

貼り合せ線 CIII

貼り合せ線 CIV



貼り合せ線 DC

CI