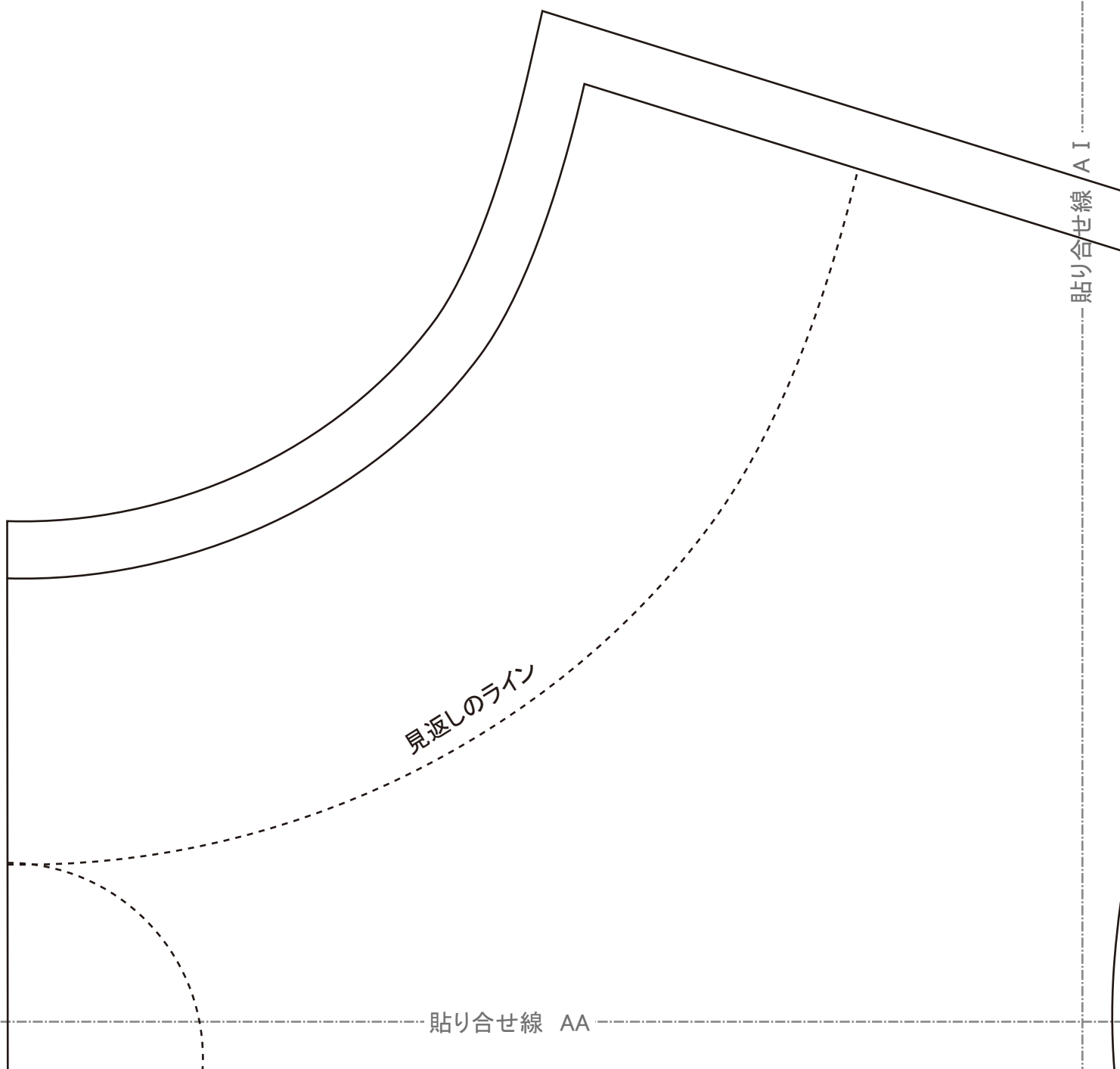


でいあこすのトップページへ
無料型紙ページへ
サンタワンピースの型紙&作り方ページへ

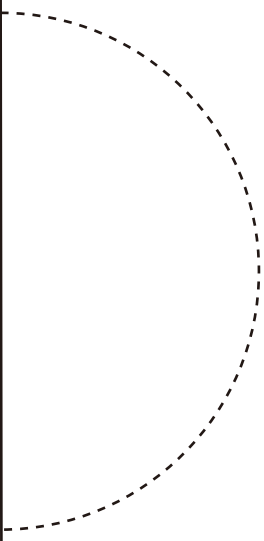
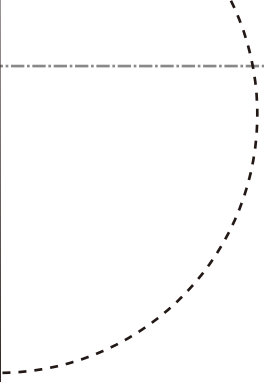


見返しのライン

貼り合せ線 AA

貼り合せ線 AI

貼り合せ線 AA



取付位置



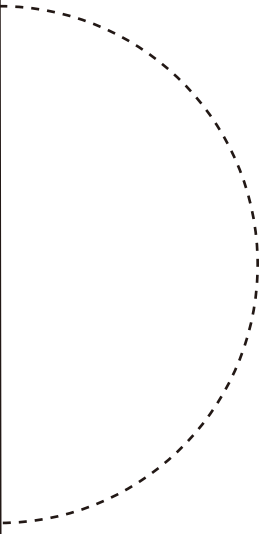
貼り合せ線 AB

貼り合せ線 BI

貼り合せ線 AB

ダーツは中心に向かって倒す

ダーツ



㊦と【地の目】て何?と思われる方は

<http://dr-cos.com/kt-symmetry.html>

こちらを参照してください



貼り合せ線 AC

貼り合せ線 CI

地の目

△

△



MEN'S size L

サンタワンピース
前身頃
①で1枚

縫い代1cm

貼り合せ線 A I

貼り合せ線 A II

貼り合せ線 BA

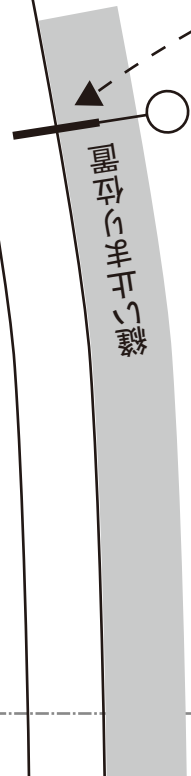
DRCOS
SITE <http://dr-cos.com>
MAIL info@dr-cos.com
Twitter https://twitter.com/drcos_com
facebook <https://www.facebook.com/drcoscom>

貼り合せ線 BA

貼り合せ線 BI



仕付けの仕方は
p://dr-cos.com/kt-shituke.html
を参照してください



貼り合せ線 BB

貼り合せ線 CI

目の研



貼り合せ線 BB



目の研の仕方は
<http://dr-cos.com/kt-hashisyori.html>
こちらを参照してください

BC

コンシールファスナーの取り付け方

コンシールファスナーの取付は

<http://dr-cos.com/kt-12boxpleatskirt2.html>

こちらを参照してください

II



III

ひ方は

nobidome.html

い



貼り合せ線 D I

DRCOS

SITE <http://dr-cos.com>

MAIL info@dr-cos.com

Twitter https://twitter.com/@drcos_com

facebook <https://www.facebook.com/drcoscom>

貼り合せ線 BD

端処理の仕方は
<http://dr-cos.com>
こちらを参照

BC

伸び止めテープの使い方は
<http://dr-cos.com/kt-nobidome>
こちらを参照してください

貼り合せ線 D II



縫い代1cm

貼り合せ線 A II

貼り合せ線 A II

サントラスペース
後身頃2枚



貼り合せ線 CA



印で仕付け
切り仕付け
http://dr-c
こちらを参



手摺りの間に必ずビニール

シート



地の目

貼り合せ線 CB



貼り合せ線 CⅢ

貼り合せ線 CC





貼り合せ線 CC

貼り合せ線 D II

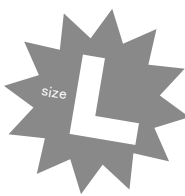
貼り合せ線 D III

見返しのコシ

DRCOS

SITE <http://drcos.com>
MAIL info@drcos.com
Twitter <https://twitter.com/drcos>
facebook <https://www.facebook.com/drcoscom>

MEN'S



サンタワンピース
見返し後2枚
接着芯2枚

幅6目

縫い代1cm

貼り合せ線 CD

貼り合せ線 AⅢ

貼り合せ線 AⅣ

縫い目線

縫い目線

貼り合せ線 DA

貼り合せ線 DA

貼り合せ線 BIII

貼り合せ線 BIV

真

貼り合せ線 DB

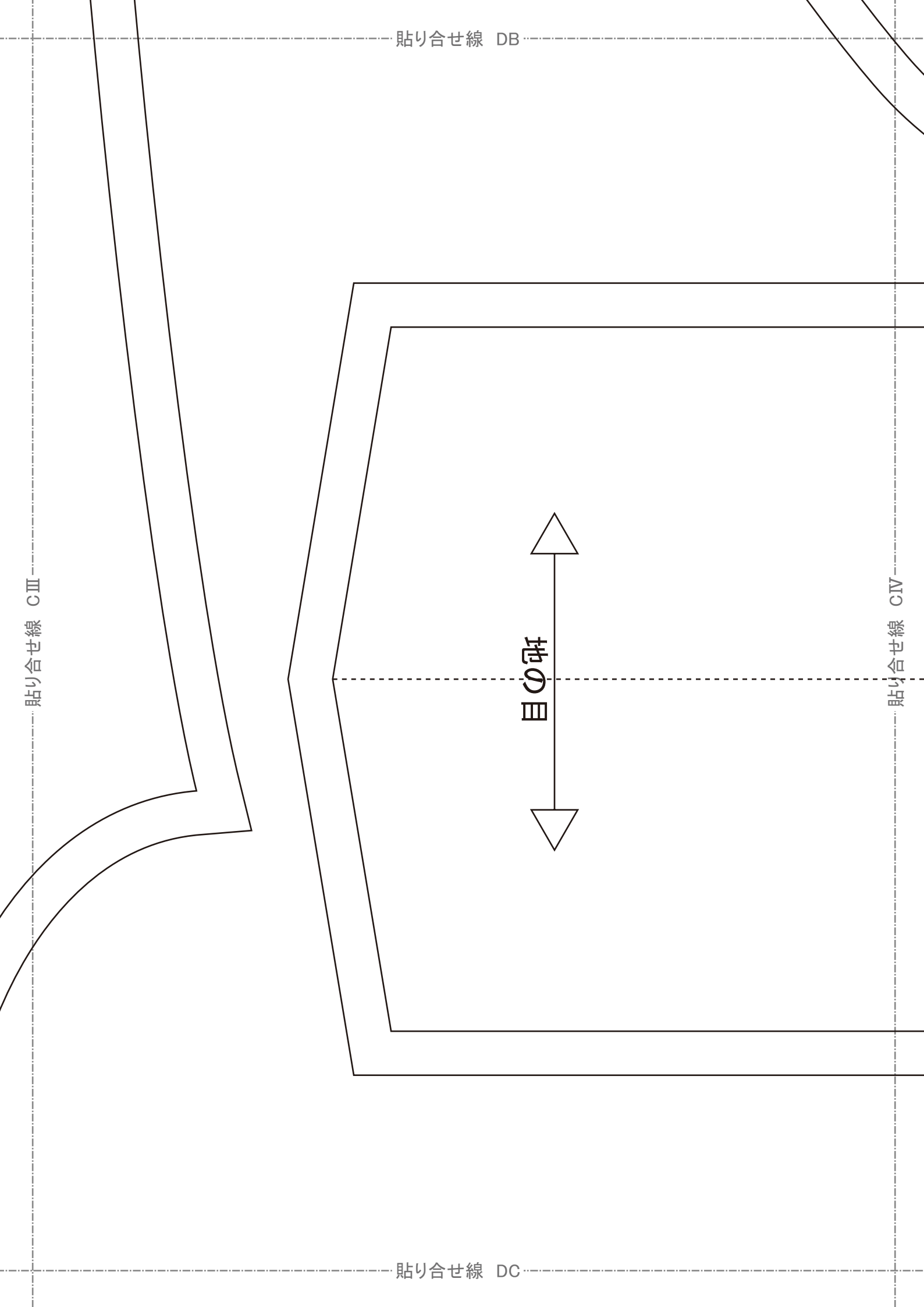
貼り合せ線 DB

貼り合せ線 CⅢ

貼り合せ線 CⅣ

地の目

貼り合せ線 DC



縫い代1cm



⑭身頃前面の取付位置に大きめの白のボンテックカーボンを取付ける

⑬身頃に袖を取付けて、アームホールを端処理する

⑫袖脇を縫い合わせてアイロンで割ったら、裾にフーブルボアをくみ縫いで手縫いで縫いとめる

⑪袖裾のフーブルボアの脇を繋いで輪にして半分に折っておく

⑩身頃の裏側から身頃裾のフーブルボアをくみ縫いで手縫いで縫いとめる

※折り曲げた際に仮縫いで大まかに止めておくとか作業がしやすいです

※ミシンで縫えない場合は手縫いで縫い合わせてください

⑨身頃裾のフーブルボアの前後ろを全て繋いで輪状にして半分に折っておく

その際は先に見返しを付けて裏返した後に、カラ一部分を手縫いで縫いとめてください

※ミシンのパワーによってはフーブルボアを挟んで縫えない場合がありますので

※縫い合わせ裏返す前に縫い代の湾曲部分に切込みを入れておく

⑧身頃にフーブルボアのカラーを見返しで挟み込んで縫い合わせ裏返してアイロンで落ちつか

⑦後身頃に56cmのコンシールヌードを取付ける

⑥後身頃の脇中心から縫い止まり位置まで縫い代をアイロンで割る



サントピア 袖2枚

工程順

①見返しに接着芯を貼り、見返し前と見返し後を縫い合わせてアイロンで割り外側を端処理する

②前身頃(肩・脇)、後身頃(肩・脇・中心)、袖(脇)を端処理する

③ダーツを縫い中心に向かってアイロンで倒す

④フラスナー取付位置に先に伸び止テープを貼っておく

⑤身頃の肩と脇を縫い合わせてアイロンで割っておく

⑥後身頃の裾中心から縫い止まり位置まで縫い合わせてアイロンで割る

⑦後身頃に56cmのコンシールフラスナーを取付ける

⑧身頃にフートルボアのカラーを見返しで挟み込んで縫い合わせ裏返してアイロンで落ちつか

DRGOS

MAIL info@dr-cos.com
SITE http://dr-cos.com

線 EB

サンタワンピース
後身頃裾
プードルボア2枚

貼り合せ線 CIV

貼り合せ線 CV

MEN'S  size L


縫い代1cm

貼り合せ線 EC

貼り合せ線 AV

貼り合せ線

縫い代1

MEN'S 

地の目

縫い代1 cm

貼り合せ線 AVI

サンタアンピース
カラー
ラードルボア1枚



SITE <http://drcos.com>
MAIL info@dr-cos.com
Twitter <https://twitter.com/@drcos.com>
facebook <https://www.facebook.com/drcos.com>

縫い代1cm

貼り合せ線

後

DRCOS

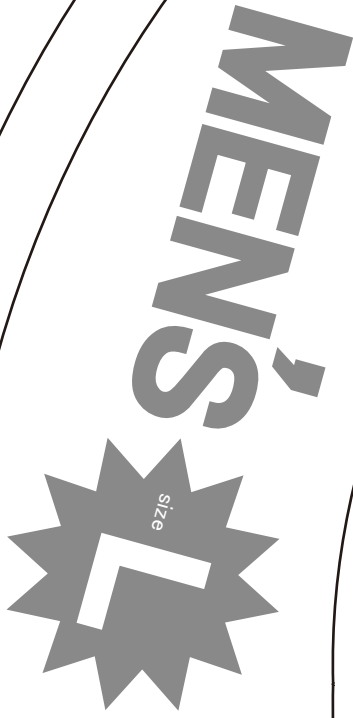
SITE <http://dr-cos.com>

MAIL info@dr-cos.com

Twitter https://twitter.com/@drcos_com

facebook <https://www.facebook.com/drcoscom>

縫い代 1 cm



ワンポイント
前1枚
返し芯
接着
見



貼り合せ線 AVI



サントラウン
袖襦
パードルホ

貼り合せ線 GA

貼り合せ線 AVII

ランピース
袖裾
シルボア2枚

貼り合せ線 GA

DRCOS
SITE <http://dr-cos.com>
MAIL info@dr-cos.com
Twitter [@drcos.com](https://twitter.com/@drcos.com)
facebook <https://www.facebook.com/drcoscom>

貼り合せ線 BVI

貼り合せ線 BVII

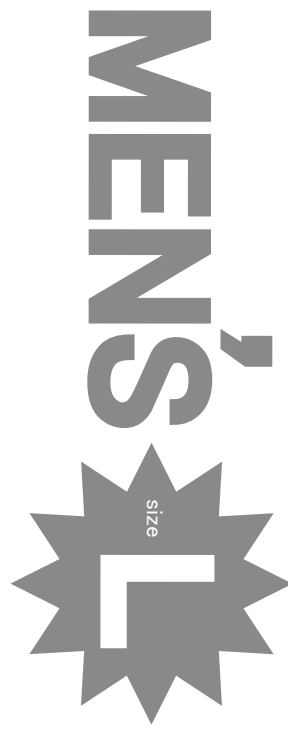
地の目

貼り合せ線 GB

貼り合せ線 CⅥ

縫い代1cm

貼り合せ線 GB



貼り合せ線 GC

貼り合せ線 CⅦ

貼り合せ線 GC

サンタコンピース
前身頃裾
フードルボア1枚

DRCOS

SITE <http://dr-cos.com>
MAIL info@dr-cos.com
Twitter [@dr-cos.com](https://twitter.com/@dr-cos.com)
facebook <https://www.facebook.com/drcoscom>

貼り合せ線 DVI

貼り合せ線 DVII

貼り合せ線 GD