

でいあこすのトップページへ  
無料型紙ページへ  
サンタクロースの型紙&作り方ページへ

見返しのライン

**DRCOS**

SITE <http://dr-cos.com>

MAIL [info@dr-cos.com](mailto:info@dr-cos.com)

Twitter <https://twitter.com/@drcos.com>

facebook <https://www.facebook.com/drcoscom>

Children's **size 100**

サンタクロース  
後身頃 **わ** で 1枚

①と【地の目】て何?と思われる方は

<http://dr-cos.com/kt-symmetry.html>

こちらを参照してください



貼り合せ線 AA

貼り合せ線 AI



工程順

- ①全ての見返しとカラーの裏地に接着芯を貼り、左前用見返しのマジックテープ位置にマジックテープを縫い止める
- ②カラーの身頃側の部分をあけて、生地を内表で縫い合わせ、縫い代に切り込みを入れて裏返しアイロンで形を整えて、挟み込めるようにしておく
- ③前身頃左前に前身頃前立て（左前）を縫い止まり位置まで、縫い合わせて縫い代を割る  
※身頃側がほつれやすい生地の際は端処理しておく
- ④見返しを縫い合わせて、アイロンで割り、外側になる部分を端処理する
- ⑤身頃の肩と脇を縫い合わせて、縫い代を端処理して、アイロンで後側に片倒しする
- ⑥カラーをつけ止まり位置で合わせて、身頃に見返しで挟み込みながら、見返しを縫い止め、裏返してアイロンで落ち着かせる  
※裏返す際に縫い代で生地がつる部分には切り込みや、カットで裏返しても生地がつかないように処理してから裏返す
- ⑦裾飾りを全て繋げて身頃に挟み込みながら手縫いで縫い止める  
※ボア生地などが手縫いで挟み込みにくい際は、半分に折ったものを縫い合わせて、裏側に縫い代が出てもOKです
- ⑧前立ての空いている部分と、裾飾りを手縫いで縫い合わせる
- ⑨前身頃右側にマジックテープをつけ、スナップボタンも取り付ける
- ⑩袖脇を端処理して縫い合わせ、アイロンで縫い代を割る
- ⑪カフスのボア生地を縫い繋いで輪にして、袖に挟み込みながら手縫いで縫い止める  
※こちらも手縫いが難しい際はミシンで縫い止めて縫い代を内側に出す作り方でもOKです
- ⑫身頃に袖を取り付けて、アームホールを端処理する

貼り合せ線 B I

縫い代1cm

+

スナップボタン取付位置  
(※取り付けは左前側の見返しののみ)

マジックテープ取付位置

※この面が見返しの表側  
(裏返して内側になる面)

裏側に接着芯を貼り  
そのあとマジックテープ  
(柔らかい方)を縫い止める



**DRCOS**  
SITE <http://dr-cos.com>  
MAIL [info@dr-cos.com](mailto:info@dr-cos.com)  
Twitter <https://twitter.com/@drcos.com>  
facebook <https://www.facebook.com/drcos.com>

**DRCOS**

SITE <http://dr-cos.com>  
MAIL [info@dr-cos.com](mailto:info@dr-cos.com)  
Twitter <https://twitter.com/@drcos.com>  
facebook <https://www.facebook.com/drcos.com>

1cm折り込みライン

3cm折り込みライン

貼り合せ線 AC

貼り合せ線 CI

貼り合せ線 AI

縫い代1cm

胸位置取りマーク (背中)

胸位置取りマーク (前)

背中

貼り合せ線 BA

地の目

貼り合せ線 AII

フロントクロス  
身頃(右前) 1枚



drens'





こちらを参照してください

<http://dr-cos.com/kt-shituke.html>

印で仕付けをして下さい  
切り仕付けの仕方は

貼り合せ線 BA

マシナクロープ

位置取りを止める



マシナクロープの取付位置

取付位置

貼り合せ線 B I

貼り合せ線 B II

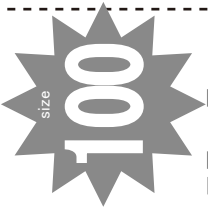
音かせる

マシナクロープの取付位置



地の目

サントクロース  
左前用見返し1枚  
接着芯1枚



Children's

位置

貼り合せ線 BB

貼り合せ線 BB

貼り合せ線 CI

size  
**Children's 100**

サンタクロース  
パンツ  
後身頃 2枚



地の目

貼り合せ線 CII

貼り合せ線 BC

Childr  
サンタクロー  
前身頃

貼り合せ線 A II

SITE <http://dr-cos.com>  
MAIL [info@dr-cos.com](mailto:info@dr-cos.com)  
Twitter <https://twitter.com/@drcos.com>  
facebook <https://www.facebook.com/drcoscom>

**DRCOS**

貼り合せ線 CA

Children's

サンタクロー  
前身頃(左前)

貼り合せ線 A III

見返しのライン

**DRCOS**

SITE <http://dr-cos.com>  
MAIL [info@dr-cos.com](mailto:info@dr-cos.com)  
Twitter <https://twitter.com/@drcos.com>  
facebook <https://www.facebook.com/drcoscom>

貼り合せ線 CA



目の研

貼り合せ線 B III

縫い代

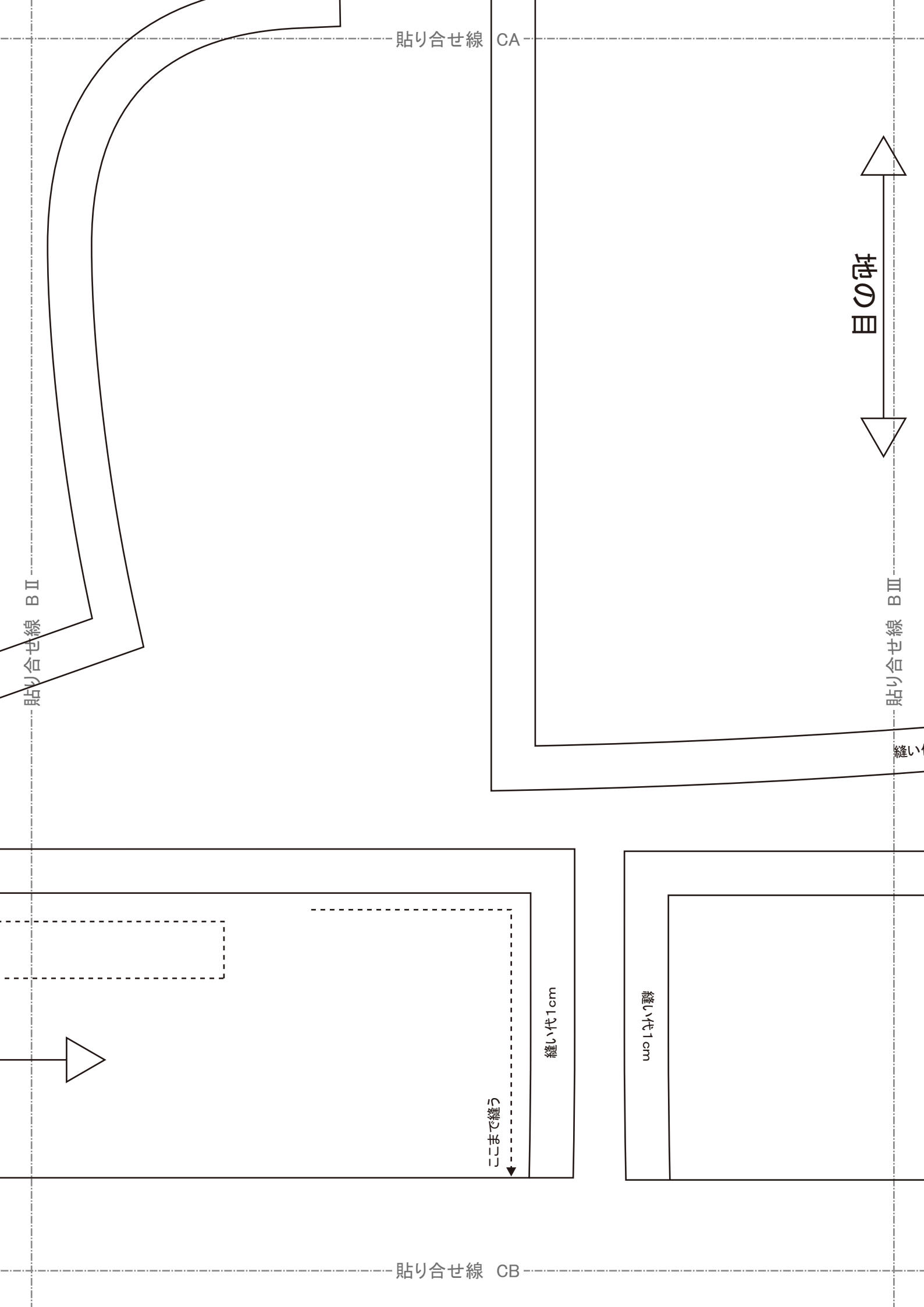
貼り合せ線 B II

貼り合せ線 CB

縫い代 1cm

ここまで縫う

縫い代 1cm







工程順

- ①前後身頃の股下を縫い、端処理する
- ②脇を縫い合わせて、端処理する
- ③股上を縫い合わせて、端処理する  
※股上は2回縫って補強しておく
- ④ベルト部分をアイロンで1cm折り、さらに3cm折ってミシンでたく  
※ゴムを通す穴を1か所あけておく
- ⑤裾飾りを輪に縫い合わせ、裾に手縫いで挟み込みながら縫い止める  
※ミシンで縫って、縫い代を裏側に出す方法でもOKです
- ⑥ゴムを通す

縫い代1cm

OS

os.com  
com/drcoscom

貼り合せ線 AⅢ

en's



ワロス  
(前) 1枚

貼り合せ線 DA

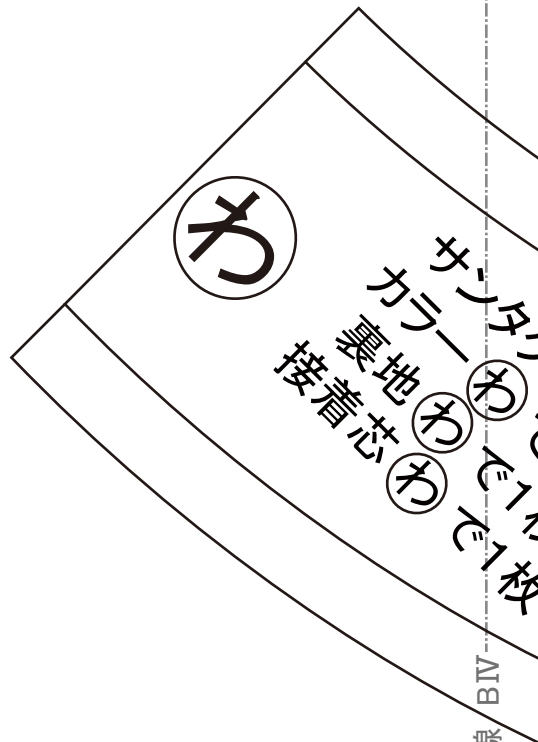
貼り合せ線 AⅣ



サンタクロース  
右前用見返し1枚  
接着芯1枚



貼り合せ線 DB



貼り合せ線 BIV

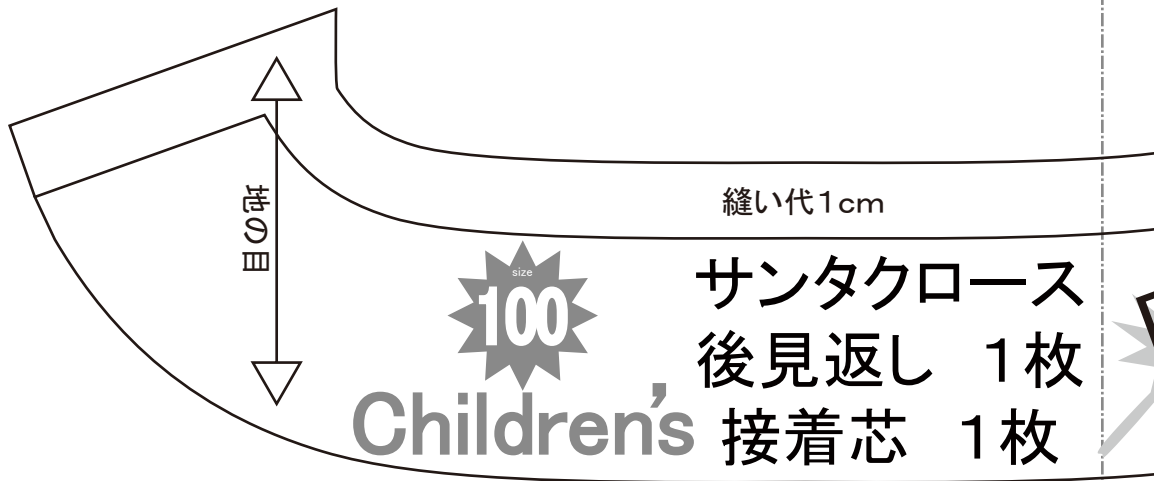


貼り合せ線 BIII

縫い代1cm

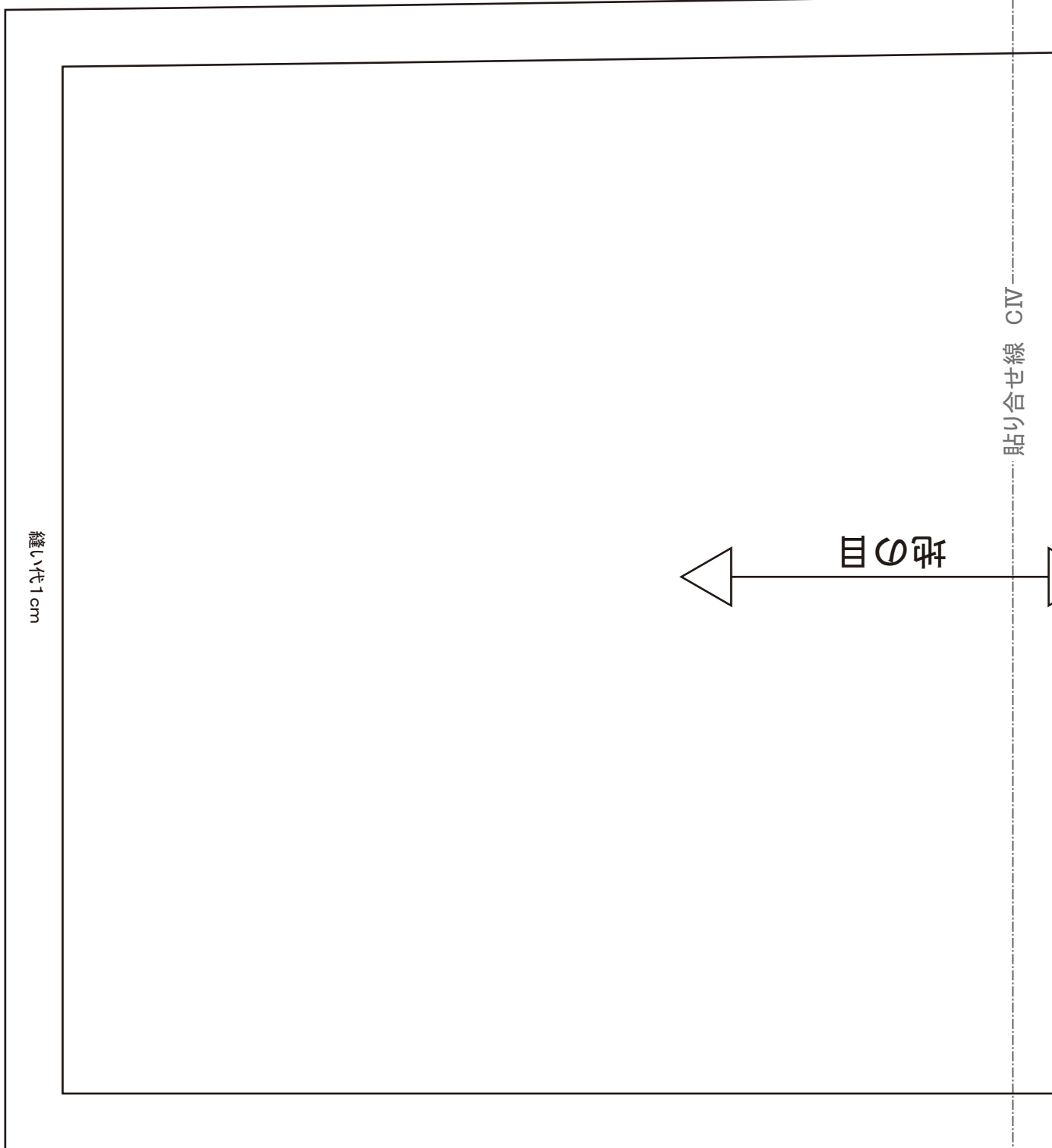
貼り合せ線 DA

貼り合せ線 DB



サンタクロース  
後見返し 1枚  
接着芯 1枚

貼り合せ線 CⅢ



貼り合せ線 CⅣ

貼り合せ線 DC

縫い代 1 cm

貼り合せ線 AV

縫い代 1cm



サックロース  
袖 2枚

Children's



貼り合せ線 EA

Twitter <https://twitter.com/drcos.com>  
facebook <https://www.facebook.com/drcos.com>

貼り合せ線 EA

facebook <https://www.facebook.com/drcos.com>

Twitter [@drcos.com](https://twitter.com/drcos.com)

MAIL [info@dr-cos.com](mailto:info@dr-cos.com)

SITE <http://dr-cos.com>

DRCOS

センタークロスで1枚  
①②③④⑤⑥⑦⑧⑨⑩⑪⑫⑬⑭⑮⑯⑰⑱⑲⑳㉑㉒㉓㉔㉕㉖㉗㉘㉙㉚㉛㉜㉝㉞㉟㊱㊲㊳㊴㊵㊶㊷㊸㊹㊺  
1枚  
1枚  
1枚

身頃側

size  
100

地の目

白米ア生地

DRCOS

SITE <http://dr-cos.com>  
MAIL [info@dr-cos.com](mailto:info@dr-cos.com)  
Twitter [@drcos.com](https://twitter.com/drcos.com)  
facebook <https://www.facebook.com/drcos.com>

縫い代1cm

貼り合せ線 BIV

貼り合せ線 BV

Children's

size  
100

貼り合せ線 EB

facebook <https://www.facebook.com/drcos.com>

Twitter [@drcos.com](https://twitter.com/drcos.com)

MAIL [info@dr-cos.com](mailto:info@dr-cos.com)

DRCOS

SITE <http://dr-cos.com>  
MAIL [info@dr-cos.com](mailto:info@dr-cos.com)  
Twitter [@drcos.com](https://twitter.com/drcos.com)  
facebook <https://www.facebook.com/drcos.com>

貼り合せ線 C V

# Children's 100

サンタクロース  
パンツ

前身頃 2枚

貼り合せ線 EC

貼り合せ線 C IV



貼り合せ線 EB

DRCOS  
SITE <http://dr-cos.com>  
MAIL [info@dr-cos.com](mailto:info@dr-cos.com)  
Twitter [@drcos.com](https://twitter.com/@drcos.com)  
facebook <https://www.facebook.com/drcoscom>

DRCOS

SITE <http://dr-cos.com>  
MAIL [info@dr-cos.com](mailto:info@dr-cos.com)  
Twitter [@drcos.com](https://twitter.com/@drcos.com)  
facebook <https://www.facebook.com/drcoscom>

ス  
改  
ス

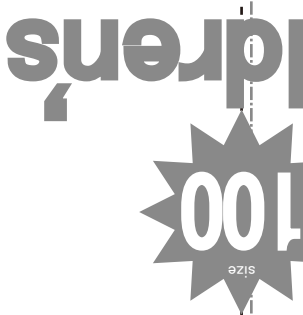
縫い代1cm

福島の絆をこよひに



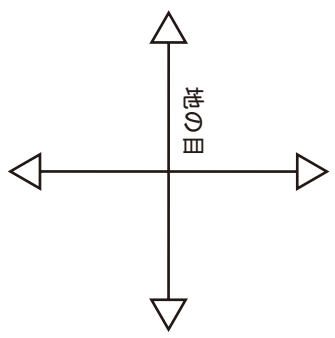
貼り合せ線 AVI

タクロース  
頃前立て  
(前)1枚



サンタクロース  
前身頃裾飾り(右前) 1枚

中央折線



白ボア生地

縫い代1cm

VA 襟片号作箱

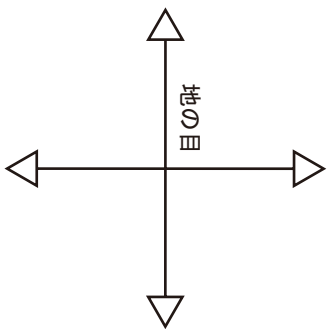
貼り合せ線 FA



Children's  
Size 100



中央折線



サンタクロース  
袖カフス 2枚

白ボア生地

縫い代1cm

貼り合せ線 FB

貼り合せ線 CVI

1cm折り込みライン

3cm折り込みライン

片側の脇部分にコムを通す部分を縫わずに開けておく→

貼り合せ線 FC

貼り合せ線 CV



縫い代1cm

facebook: https://www.facebook.com/uricos.com

貼り合せ線 AVI

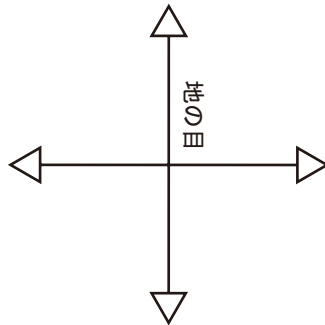
白木ア生地

サンタクロース  
前身頃前 (左前)

Children

100  
size

縫い代1cm



中央折線

サンタクロース  
後身頃裾飾り 1枚

Children



貼り合せ線 GA

貼り合せ線 AVII

rens'  
100

Size

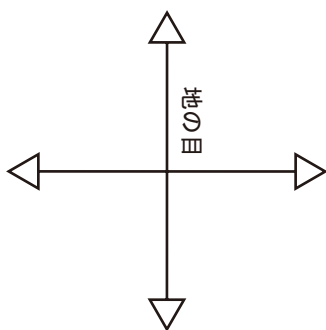


貼り合せ線 GA  
おボア生地



地の目

サンタクロ  
パンツ  
裾飾り 2枚



地の目

ドレス  
ツ  
2枚

貼り合せ線 GB

Children's  
100  
size

中央折線



自ボア生地

縫い代1cm

貼り合せ線 GC

サンタクロース  
前身頃裾飾り(左前) 1枚

**DRGOS**  
SITE <http://dr-cos.com>  
MAIL [info@dr-cos.com](mailto:info@dr-cos.com)  
Twitter <https://twitter.com/@drCOS>  
facebook <https://www.facebook.com/drCOScom>

白ボア生地

中央折線



縫い代 1 cm