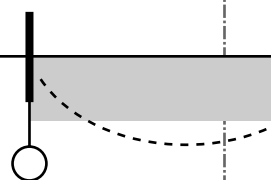


でいあこすのトップページへ  
無料型紙ページへ  
かぼちゃパンツのページへ



2重に縫う

貼り合せ線 A I

地の

後



端処理の仕方は

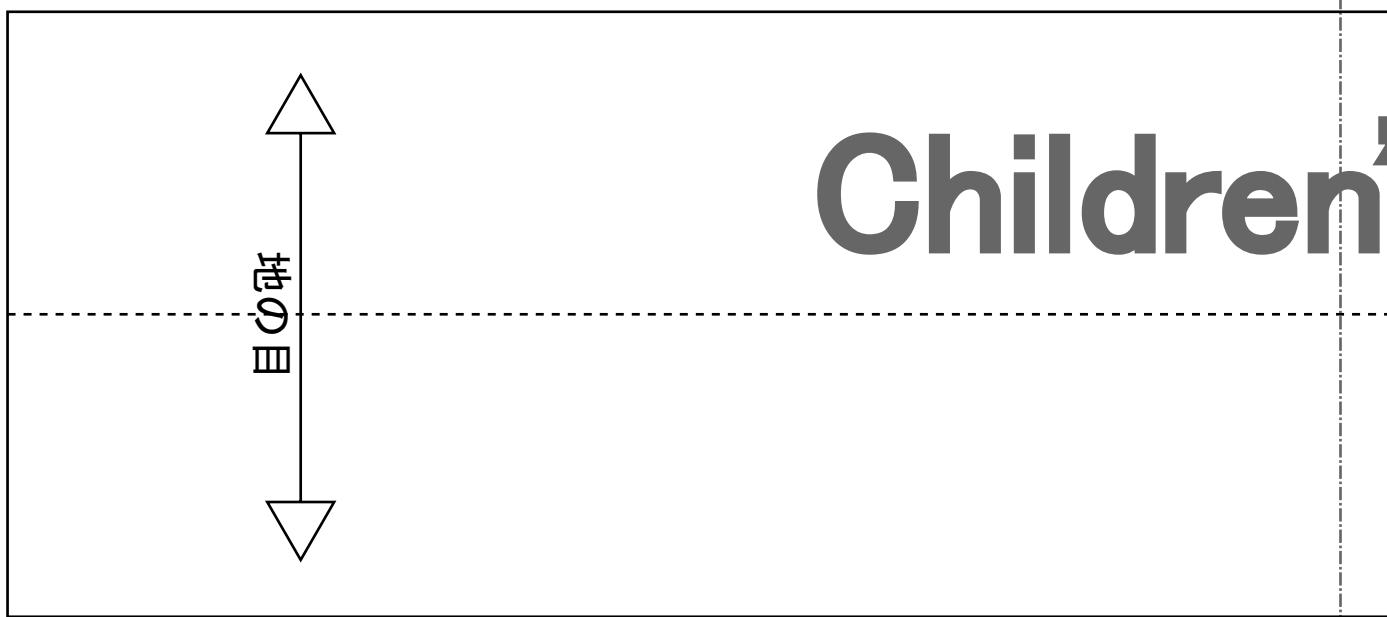
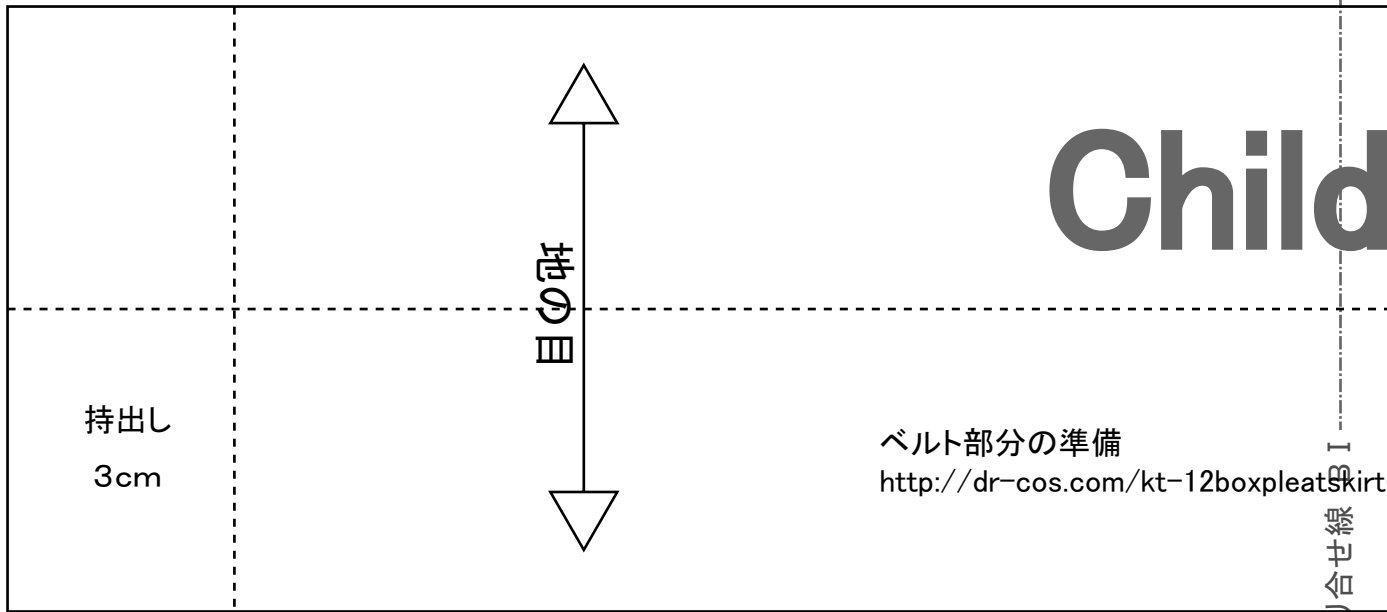
<http://dr-cos.com/kt-hashisyori.html>

こちらを参照してください

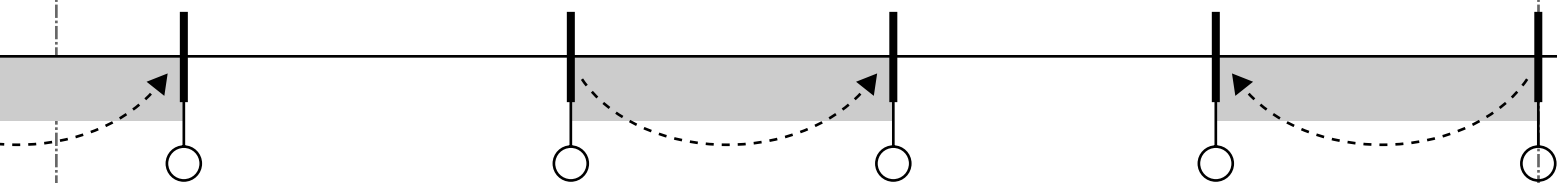
貼り合せ線 AA

端処理の仕方は <http://dr-cos.com/kt-hashisyori.html> 貼り合せ線 AA

こちらを参照してください



貼り合せ線 AB

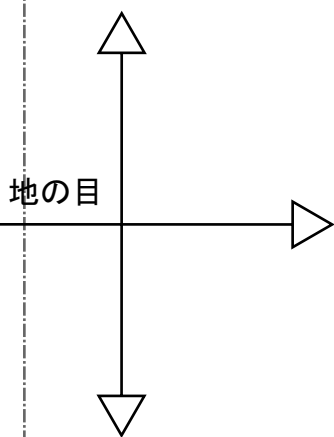


貼り合せ線 A I

貼り合せ線 A II

# Children's **140**

かぼちゃパンツ  
身頃 2枚



貼り合せ線 BA

ギャザー部分

縫い代 1cm

Children's **size 140**

かぼちゃ  
ベル  
接着



ベルトの縫い付け方

<http://dr-cos.com/kt-12boxpleatskirt7.html>



ホックの

<http://dr-cos.com/kt-12boxpleatskirt7.html>

ホックの

<http://dr-cos.com/kt-12boxpleatskirt7.html>

縫い代 1cm

Children's **size 140**

かぼちゃパンツ  
裾カフス 2枚



裾カフスの準備は

<http://dr-cos.com/kt-cuffs.html>

のカフスの準備と同じです

縫い代 1cm

タック位置

印で仕付けをして下さい

切り仕付けの仕方は

<http://dr-cos.com/kt-shituke.html>

こちらを参照してください



パンツの前開きファスナーの縫い方は  
<http://dr-cos.com/kt-frontopening.html>  
 を参照してください



工程順

- ①身頃両脇を端処理して縫い合わせアイロンで割る
- ②裾にギャザーを入れて裾カフを取り付ける
- ③あき止まりから股下を縫い合わせ、端処理する  
 ※股下は強度を上げるために2重に縫っておく
- ④持出しに接着芯を貼り、ファスナー片側を付けて、身頃に取り付ける
- ⑤見返しに接着芯を貼り、外側を端処理する
- ⑥見返しを身頃に付けて、反対側のファスナーを取付ける
- ⑦タック位置のタックを入れながらズボンにベルトを取付ける

※タックは先に仮止めしておくとし縫いやすくなります

①メッシュ位置のメッシュを入れながらスポンジにベルトを取付ける  
※タックは先に仮止めしておくとし縫いやすくなり貼合せ線 CA

ぼちやパンツ  
ベルト 1枚  
接着芯 1枚

ホックの付け方①「鉤(カギ)」編  
<http://dr-cos.com/kt-hook.html>  
ホックの付け方②「輪」編  
<http://dr-cos.com/kt-hook2.html>



**DRCOS**

SITE <http://dr-cos.com>  
MAIL [info@dr-cos.com](mailto:info@dr-cos.com)  
Twitter <https://twitter.com/>  
facebook <https://www.facebook.com/>

**DRCOS**

SITE <http://dr-cos.com>  
MAIL [info@dr-cos.com](mailto:info@dr-cos.com)  
Twitter [https://twitter.com/@drcos\\_com](https://twitter.com/@drcos_com)  
facebook <https://www.facebook.com/drcoscom>

貼合せ線 CB

貼り合せ線 AⅢ

フラスナーの前に伸び止めテープを！  
伸び止めテープの使い方は  
<http://dr-cos.com/kt-nobidome.html>  
こちらを参照してください



あきんちん



2重に縫う

前

# DRCOS

SITE <http://dr-cos.com>

MAIL [info@dr-cos.com](mailto:info@dr-cos.com)

貼り合せ線 DA

縫い代 1cm



あきんちん



かぼちやパンツ

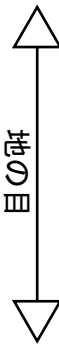
見返し 1枚

接着芯 1枚

## DRCOS

SITE <http://dr-cos.com>  
MAIL [info@dr-cos.com](mailto:info@dr-cos.com)  
Twitter <https://twitter.com/@dracos>  
facebook <https://www.facebook.com/dracos>

目の研



貼り合せ線 AⅣ

# DRCOS

貼り合せ線 DA

SITE <http://dr-cos.com>  
MAIL [info@dr-cos.com](mailto:info@dr-cos.com)  
Twitter [https://twitter.com/@drcos\\_com](https://twitter.com/@drcos_com)  
facebook <https://www.facebook.com/drcoscom>

# COS

s.com  
.com  
twitter.com/@drcos\_com  
www.facebook.com/drcoscom

貼り合せ線

size  
**140**

かぼちゃパンツ  
持出し 1枚  
接着芯 1枚

# DRCOS

SITE <http://dr-cos.com>  
MAIL [info@dr-cos.com](mailto:info@dr-cos.com)  
Twitter [https://twitter.com/@drcos\\_com](https://twitter.com/@drcos_com)  
facebook <https://www.facebook.com/drcoscom>

目の目

あき止まり

縫い代 1cm

貼り合せ線 DB

貼り合せ線 BIV