

19cmカットライン

貼り合せ線 I V

16cmカットライン

13cmカットライン

10cmカットライン

7cmカットライン

4cmカットライン

でいあこのトップページへ
無料型紙ページへ
プリンセスドレスのページへ

貼り合せ線 AA

貼り合せ線 AA

見返しのライン

DRCOS

http://drcos.com
MAIL info@drcos.com
Twitter https://twitter.com/drcoscom
facebook https://www.facebook.com/drcoscom

貼り合せ線 B I

貼り合せ線 AB

貼り合せ線 AB

貼り合せ線 CI

16cmカットライン

13cmカットライン

10cmカットライン

7cmカットライン

4cmカットライン

貼り合せ線 AC

貼り合せ線 AC

前伸び止テープを貼る

コンシールファスナーの取付は
<http://dr-cos.com/kt-12boxpleatskirt2.html>
こちらを参照してください

スプリングホックの取付は
<http://dr-cos.com/kt-springhook.html>
こちらを参照してください



見返しのライン

貼り合せ線

貼り合せ線 AD

貼り合せ線 A II

縫い代1cm

製作工程、必要生地m数、加工の際の参考数値は
<http://dr-cos.com/fp-princessdress-1m.html>

こちらのページを参照してください



貼り合せ線 BA

25cmカットライン

22cmカットライン

19cmカットライン

貼り合せ線 A I

貼り合せ線 BA

貼り合せ線 B I

貼り合せ線 B II

MAIL in
Twitter <https://twitter.com/...>
facebook <https://www.facebook.com/...>

貼り合せ線 BB

端処理の仕方は

<http://dr-cos.com/kt-hashisyori.html>

こちらを参照してください



貼り合せ線 CI

貼り合せ線 CII

19cmカットライン

22cmカットライン

25cmカットライン

貼り合せ線 BC

52cm コンシールフラスナーを取り付ける前に
フラスナーを取り付ける前に

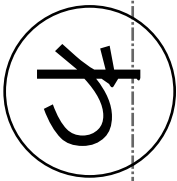
伸び止めテープの使い方は
<http://dr-cos.com/kt-nobidome.html>
こちらを参照してください



貼り合せ線

貼り合せ線 D II

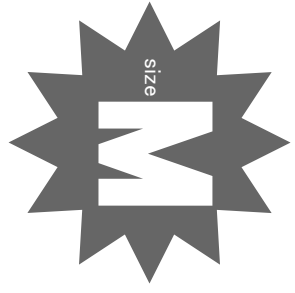
貼り合せ線 BD



④と【地の目】で何？と思われる方は

<http://dr-cos.com/kt-symmetry.html>

こちらを参照してください



プリンセスドレス

前身頃

④で1枚

貼り合せ線 AII

貼り合せ線 AIII

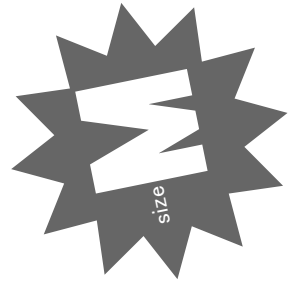
貼り合せ線 CA

縫い

貼り合せ線 CA

貼り合せ線 B II

地の目



貼り合せ線
プリンセスドレス

白
色
の
花
柄

貼り合せ線 CB

貼り合せ線 CB

貼り合せ線 CII

2枚
後身頃 横
ワンピース



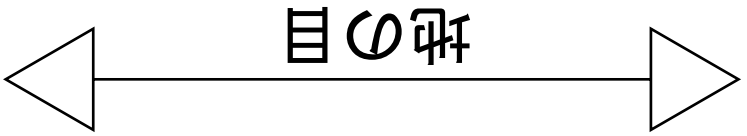
貼り合せ線 CIII

縫い代1cm

貼り合せ線 CC

縫い代1cm

5



貼り合せ線 AⅢ

貼り合せ線 AⅣ

縫い代1cm

貼り合せ線 DA

貼り合せ線 DA

プリンセス
前身頃 横
2枚



<http://dr-cos.com/kt-12boxpleatskirt3.html>

裾部分の処理は

<http://dr-cos.com/kt-12boxpleatskirt3.html>

こちらを参照してください

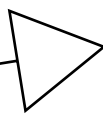
25cmカッタライン

貼り合せ線 BIV

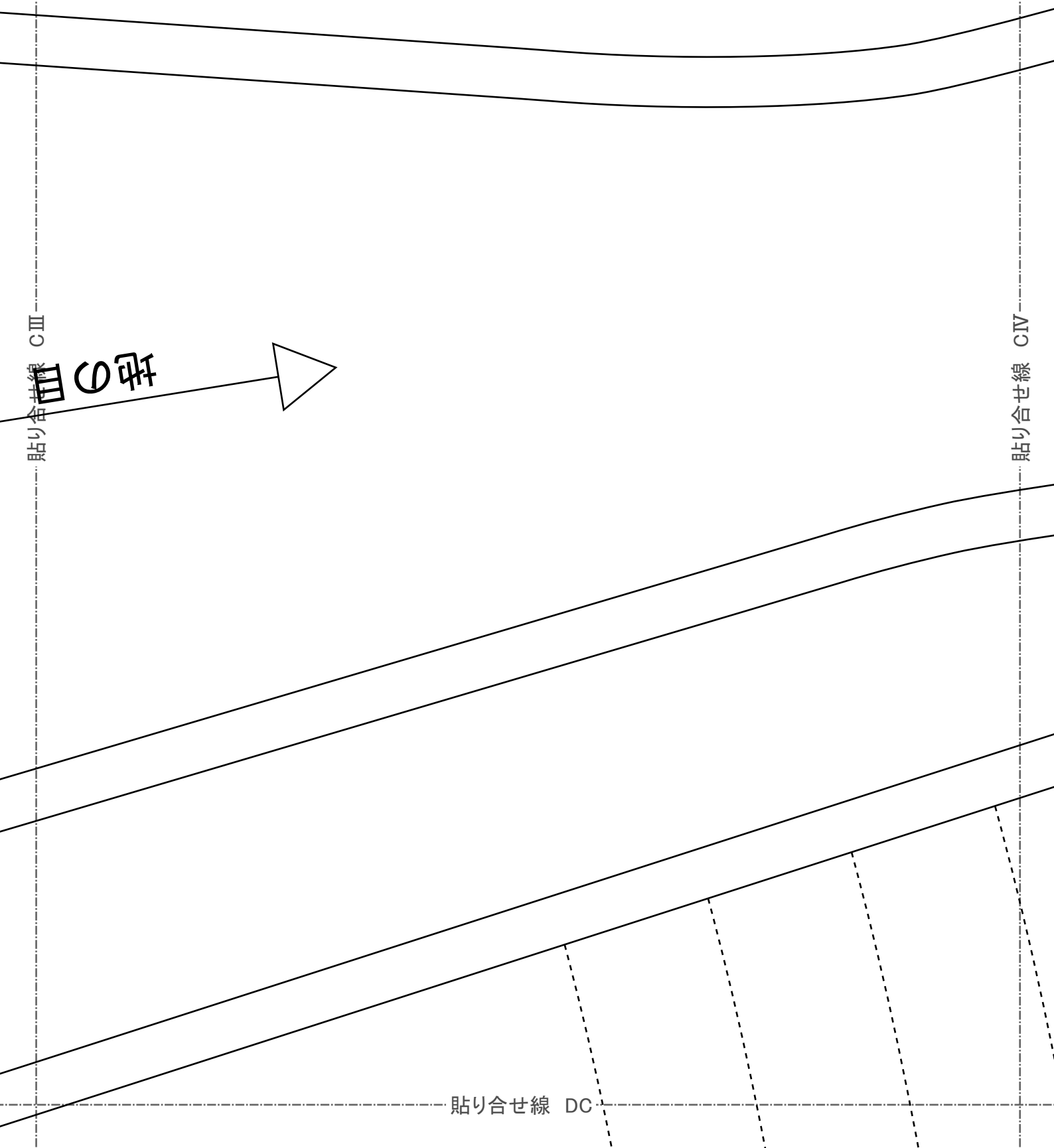
貼り合せ線 DB

貼り合せ線 CIII

自由の壁



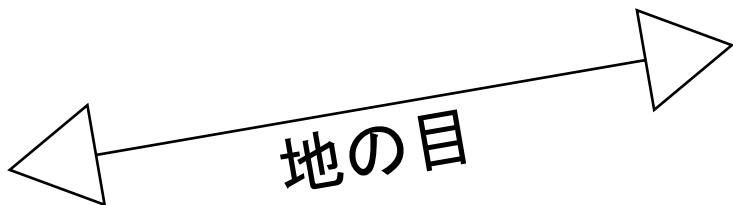
貼り合せ線 CIV



貼り合せ線 DC

こちらを参照してください

貼り合せ線 DⅢ



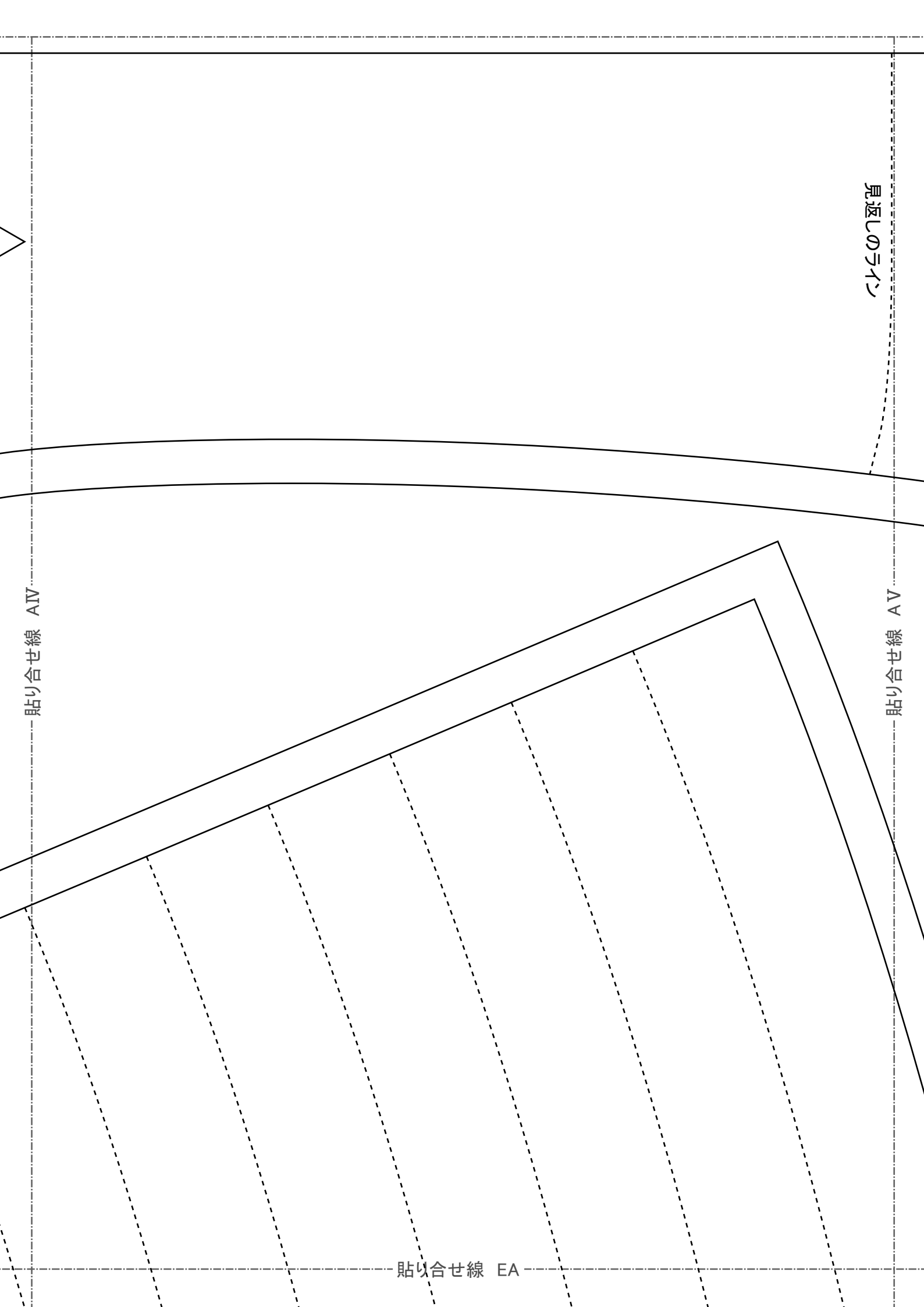
25cmカットライン

22cmカットライン

19cmカットライン

貼り合せ線 DⅣ

貼り合せ線 DD



貼り合せ線 AV

戻りのライン

貼り合せ線 AV

貼り合せ線 EA

貼り合せ線 EA

22cmカットライン

19cmカットライン

16cmカットライン

13cmカットライン

10cmカットライン

7cmカットライン

4cmカットライン

貼り合せ線 BIV

貼り合せ線 BV

貼り合せ線 EB

見返しのライン

SITE <http://dr-cos.com>
MAIL info@dr-cos.com
Twitter [@dr-cos.com](https://twitter.com/@dr-cos.com)
facebook <https://www.facebook.com/dr-cos.com>

DRCOS

19cmカットライン

貼り合せ線 DIV

16cmカットライン

13cmカットライン

10cmカットライン

7cmカットライン

4cmカットライン

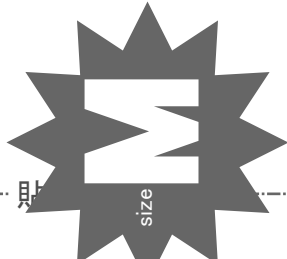
貼り合せ線 EC

貼り合せ線 DV

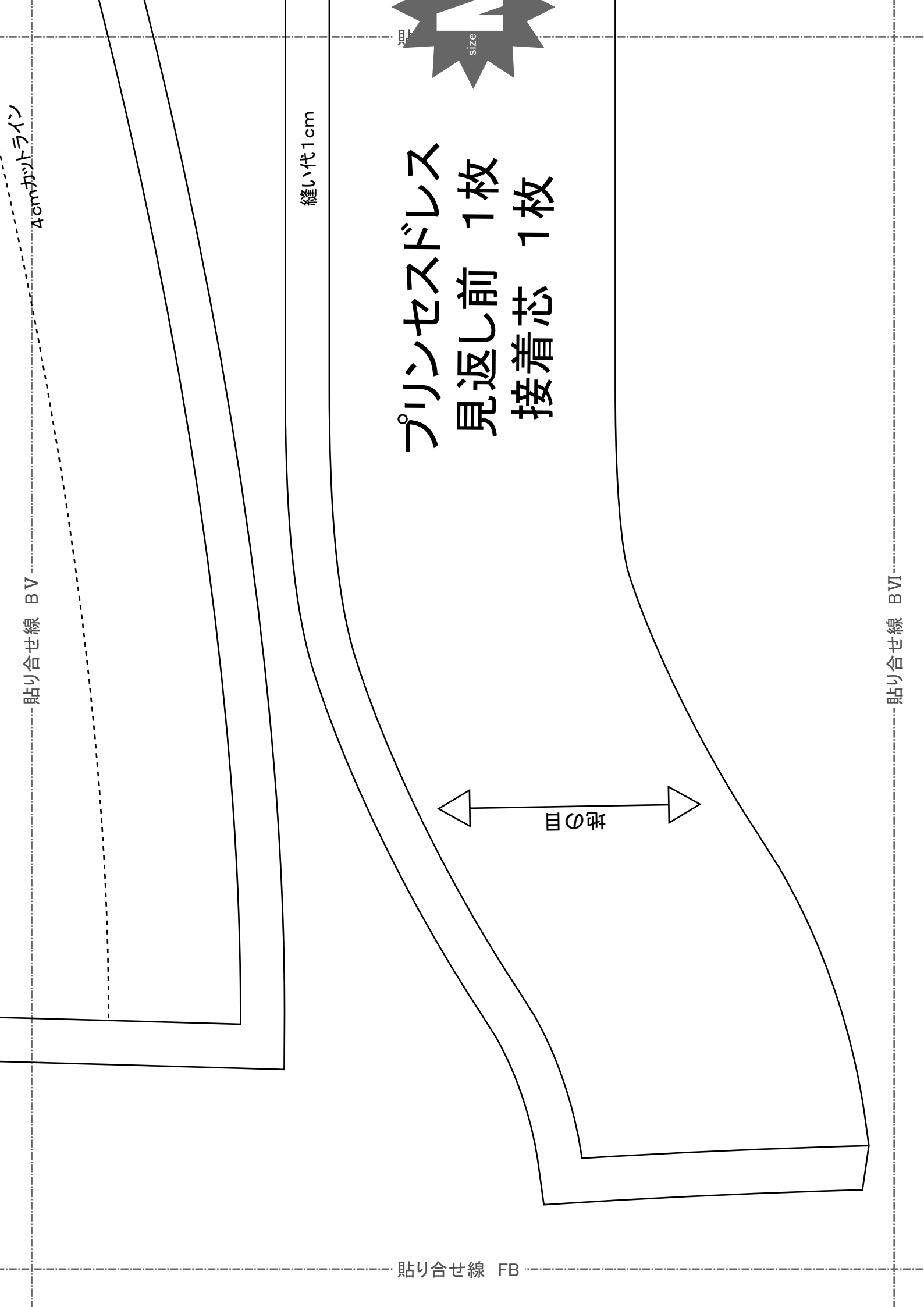
貼り合せ線 ED

見返しのライン

貼り合せ線 AV



貼り合せ線 AVI



プリンセスドレス
見返し前 1枚
接着芯 1枚

貼り合せ線 FB

貼り合せ線 BV

貼り合せ線 BVI

4cmカットライン

縫い代1cm

