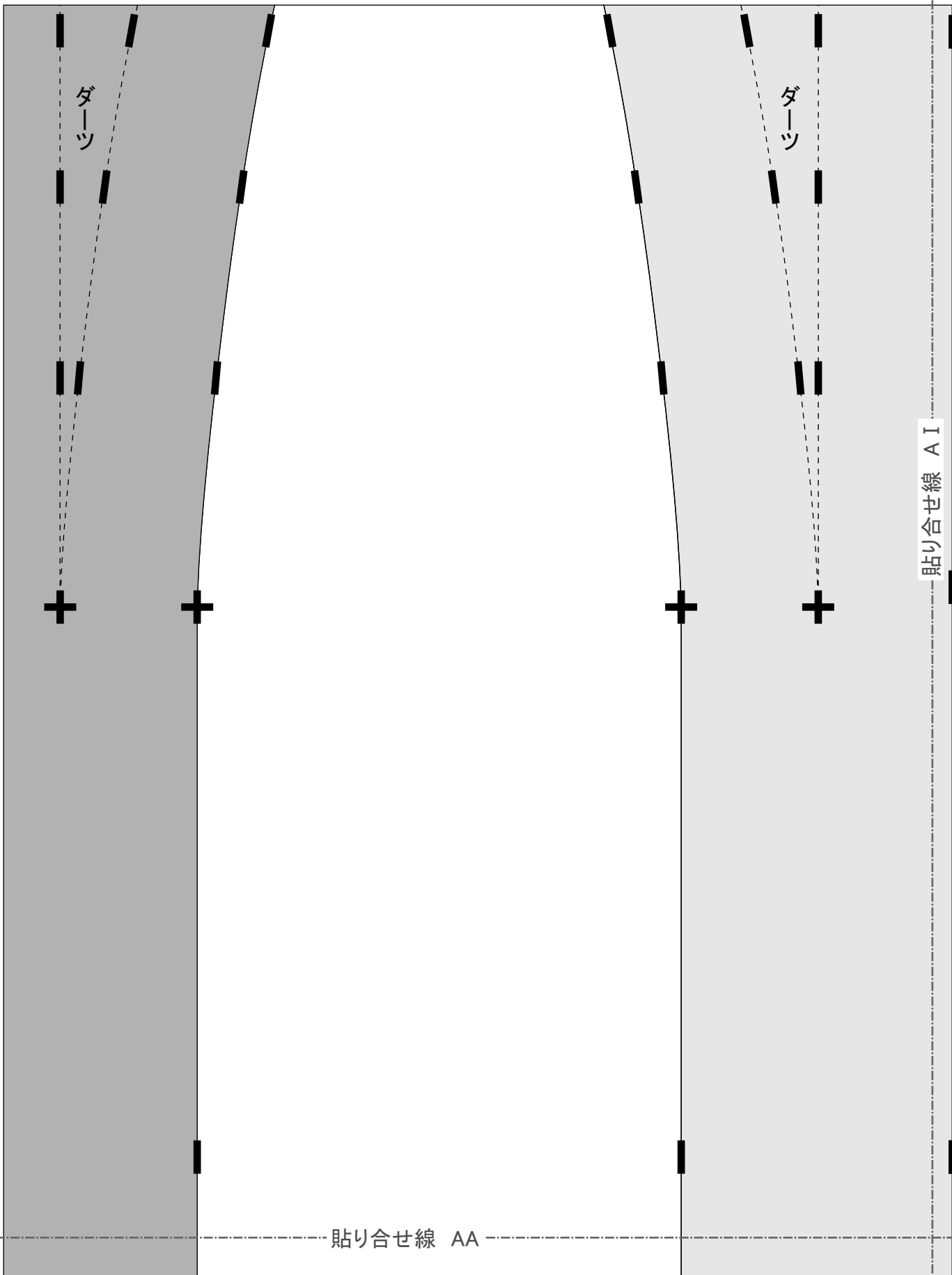


でいあこすのトップページへ
無料型紙ページへ
フリースカートの型紙&作り方ページへ



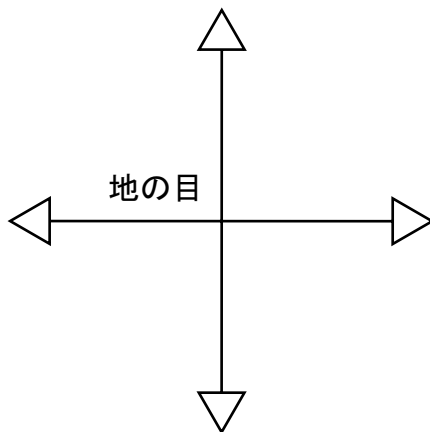
ダーツ

ダーツ

貼り合せ線 A I

貼り合せ線 AA

貼り合せ線 AA



ひだ前

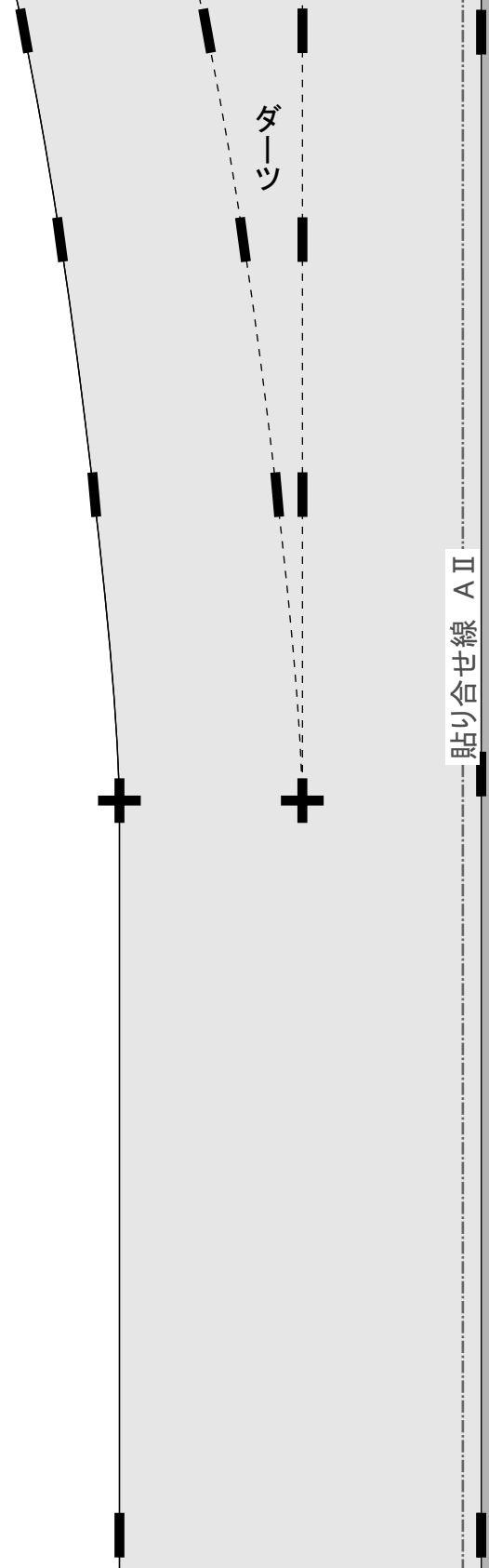
貼り合せ線 BI

ひだ奥

貼り合せ線 AB

貼り合せ線 A II

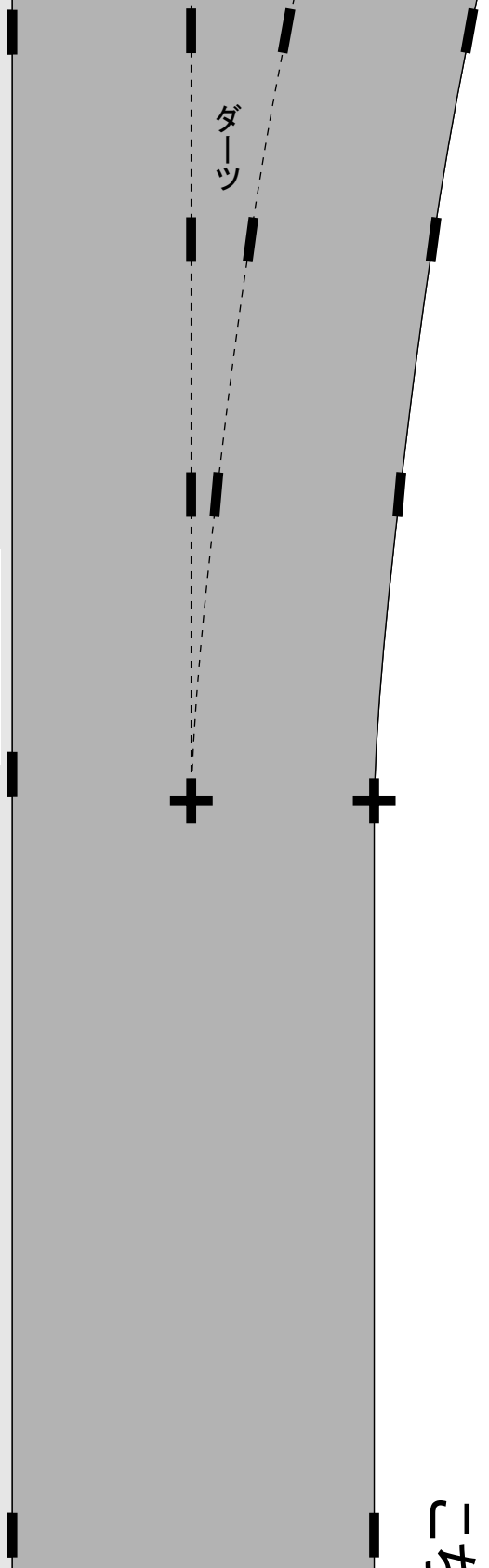
ダーツ



タイムスタ
無駄()で
修正・カ
http://dl
こちらの

貼り合せ線 BA

ダーツ



貼り合せ線 A I

貼り合せ線 B II

ひだ
奥

裾の縫い代（折り返し）

ひだ
前

トスカートの作り方

太()でない裁断方法

E加工の際の参考数値は



<http://dr-cos.com/fp-pleatedskirt2-c100.html>

らのページを参照してください

貼り合せ線 BB

貼り合せ線 B I

ひだ
奥

貼り合せ線 AⅡ

ダーツ

ダーツ

貼り合せ線 AⅢ

Children's

size
100

プリーツスカート

前身頃

貼り合せ線 CA

1枚

貼り合せ線 CA

1枚

貼り合せ線 BII

ひだ奥

貼り合せ線 BII

ひだ奥

ひだ前

(折り返し分) は3cmになっています

貼り合せ線 CB

貼り合せ線 AⅢ

ダーツ

ダーツ

DRCOS

SITE <http://dr-cos.com>

MAIL info@dr-cos.com

Twitter https://twitter.com/@drcos_com

facebook <https://www.facebook.com/drcoscom>

貼り合せ線 AⅣ

貼り合せ線 DA

縫い代込みになっています

貼り合せ線 DA

貼り合せ線 BIII
ひだ奥



端処理の仕方は
<http://dr-cos.com/kt-hashisyori.html>
こちらを参照してください

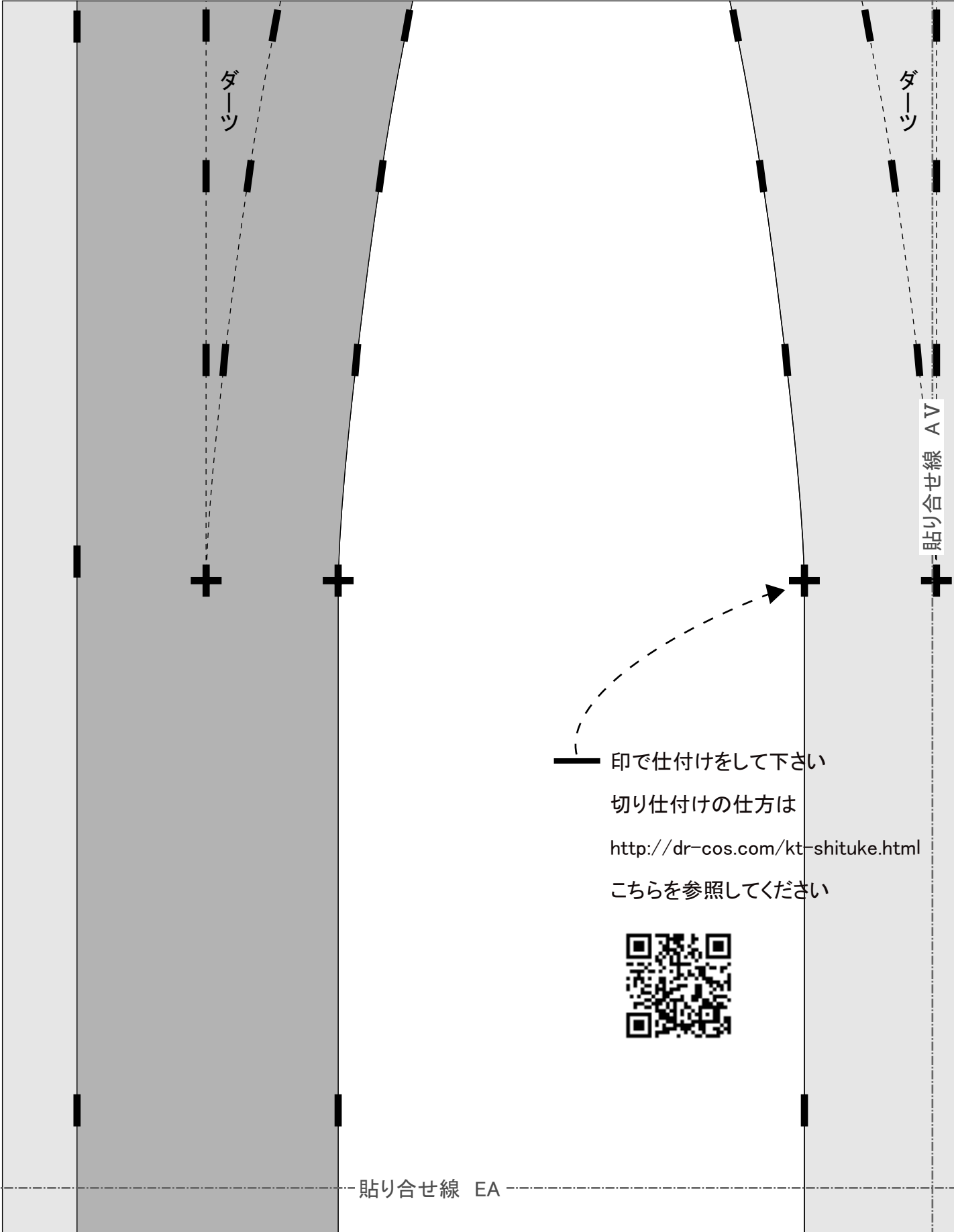
ひだ前

この型紙は1cmの縫い代込

貼り合せ線 BIV

貼り合せ線 DB

貼り合せ線 AV



印で仕付けをして下さい

切り仕付けの仕方は

<http://dr-cos.com/kt-shituke.html>

こちらを参照してください

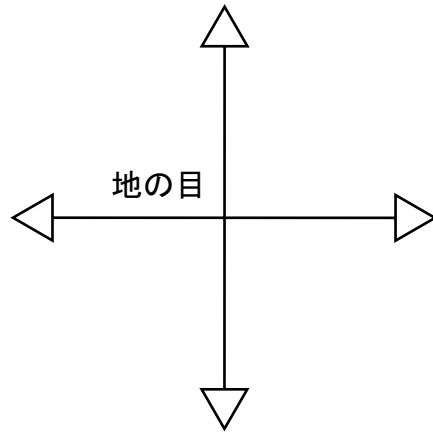


貼り合せ線 EA

貼り合せ線 EA

貼り合せ線 BIV

ひだ
奥



ひだ
前

貼り合せ線 BV

貼り合せ線 EB

ダーツ

ダーツ

ダーツ

貼り合せ線 AV

貼り合せ線 AVI

ダーツの縫い方は
<http://dr-cos.com/kt-darts.html>
を参照してください



DRCOS

SITE <http://dr-cos.com>
MAIL info@dr-cos.com
Twitter <https://twitter.com/@drcos.com>
facebook <https://www.facebook.com/drcoscom>

貼り合せ線 FA

貼り合せ線 FA

貼り合せ線 BV

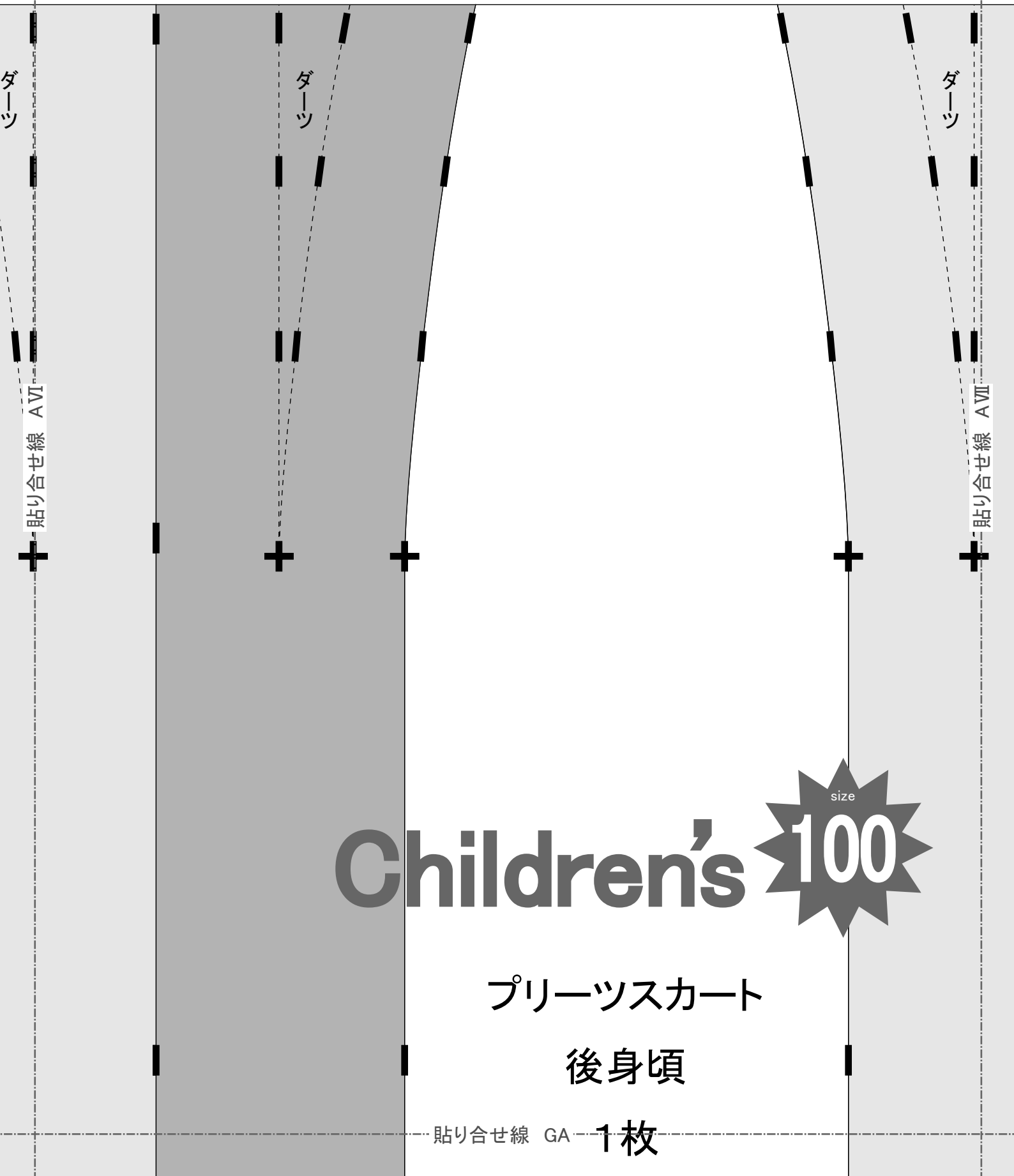
ひだ
奥

貼り合せ線 BVI

ひだ
前

裾の縫い

貼り合せ線 FB



ダーツ

ダーツ

ダーツ

貼り合せ線 AVI

貼り合せ線 AVI

Children's **100**
size

プリーツスカート
後身頃

貼り合せ線 GA 1枚

貼り合せ線 GA 1枚

貼り合せ線 BVI

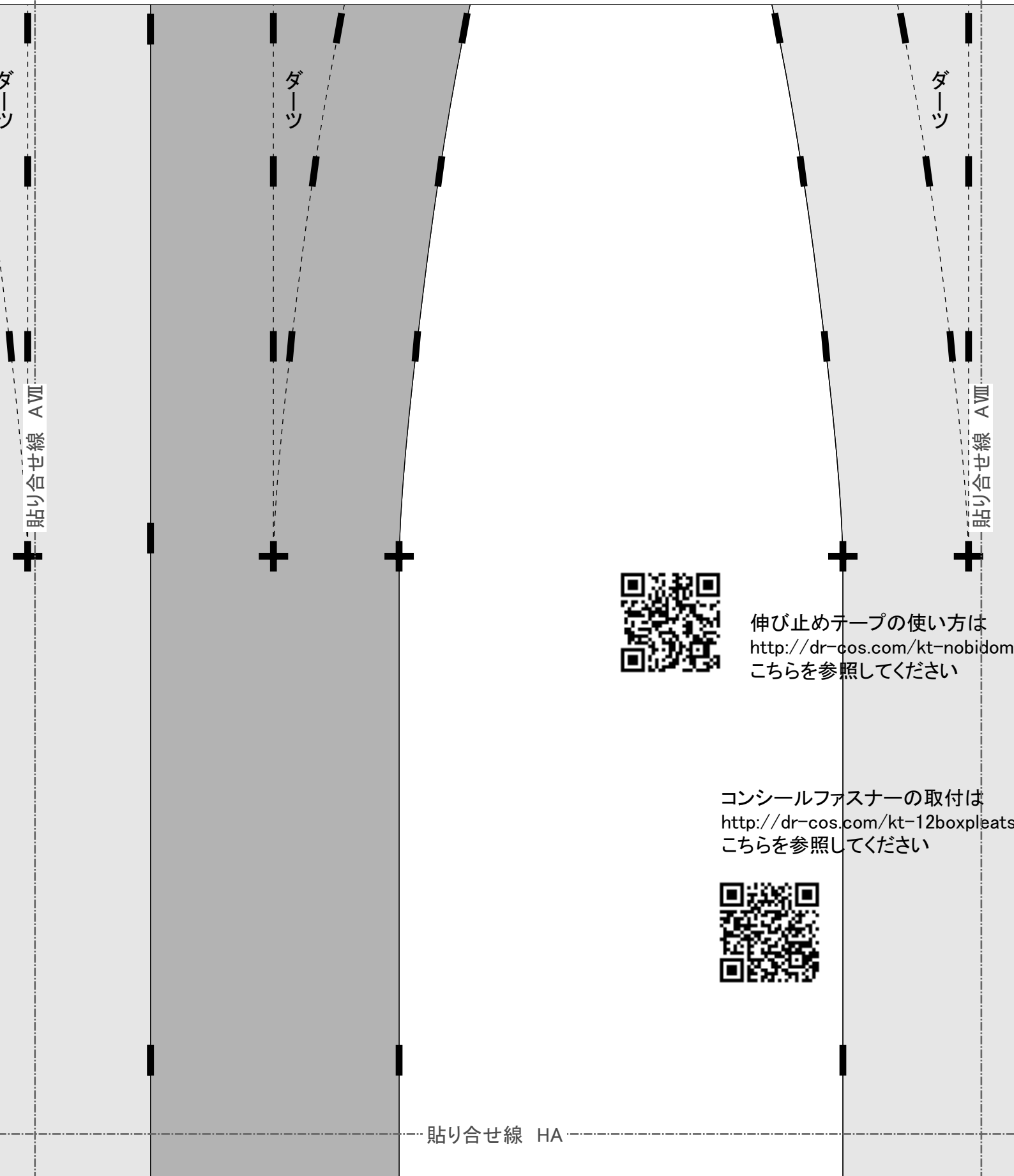
ひだ
奥

貼り合せ線 BVI

ひだ
前

裾の縫い代（折り返し分）は3cmになっています

貼り合せ線 GB



伸び止めテープの使い方は
<http://dr-cos.com/kt-nobidom>
こちらを参照してください

コンシールファスナーの取付は
<http://dr-cos.com/kt-12boxpleats>
こちらを参照してください



貼り合せ線 HA

貼り合せ線 HA

貼り合せ線 BVII

ひだ
奥

貼り合せ線 BVIII

ひだ
前

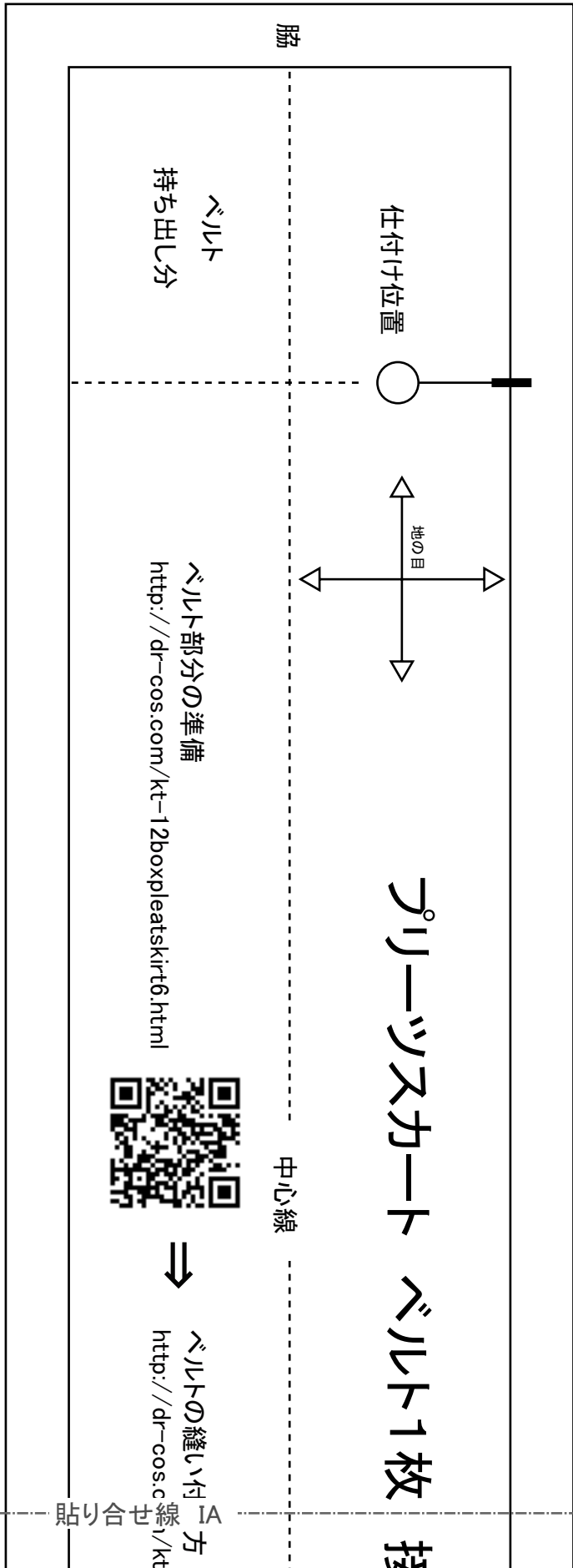
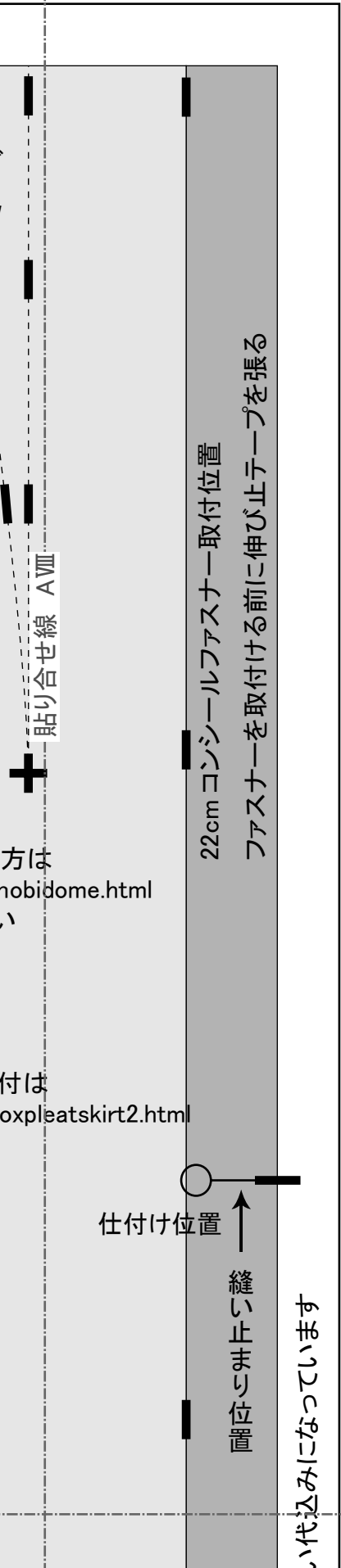
裾部分の処理は

<http://dr-cos.com/kt-12boxpleatskirt3.html>

こちらを参照してください



貼り合せ線 HB



サイド

枚 接着芯1枚

Children's 100 size

DRCC
SITE <http://dr-cos.com>
MAIL info@dr-cos.co.jp
Twitter <https://twitter.com/dr-cos>
facebook <https://www.facebook.com/dr-cos>

IA
方
貼り合せ線

<http://dr-cos.com/kt-12boxpleatskirt7.html>



ホックの付け方①「鉤(カギ)」編
<http://dr-cos.com/kt-hook.html>
ホックの付け方②「輪」編
<http://dr-cos.com/kt-hook2.html>



スナップボタンの付け方
<http://dr-cos.com/kt-s>

IB
方
貼り合せ線

サイド

縫い代1cm

この型紙は1cmの縫い代込み



ひだ奥

貼り合せ線 B VIII

DRICOS

dricos.com
dricos.co.jp

/twitter.com/@dricos.com

:/www.facebook.com/dricoscom

脇



貼り合せ線 IB
t-s.html

貼り合せ線 IC
厚み1 cm

貼り合せ線 IC

貼り合せ線 C VIII