



DRCOS

SITE <http://dr-cos.com>

MAIL info@dr-cos.com

Twitter [@drcos_com](https://twitter.com/@drcos_com)

facebook <https://www.facebook.com/drcoscom>

でいあこすのトップページへ
無料型紙ページへ
忍者服の型紙&作り方ページへ

貼り合せ線 AA

貼り合せ線 BI

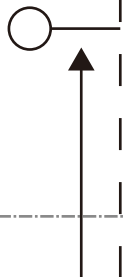


貼り合せ線 AB

貼り合せ線 AB

貼り合せ線 C I

貼り合せ線 AC



貼り合せ線 AC

縫い止め範囲



貼り合せ線 AD

貼り合せ線 D I

貼り合せ線 AD

貼り合せ線 EI

貼り合せ線 AE

貼り合せ線 AE

貼り合せ線 FI

貼り合せ線 AF

貼り合せ線 AF

貼り合せ線 GI

貼り合せ線 AG

貼り合せ線 AG

貼り合せ線 HI

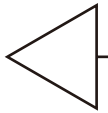
この型紙は10mmの縫い代になっています

貼り合せ線 AH

貼合せ線 AH

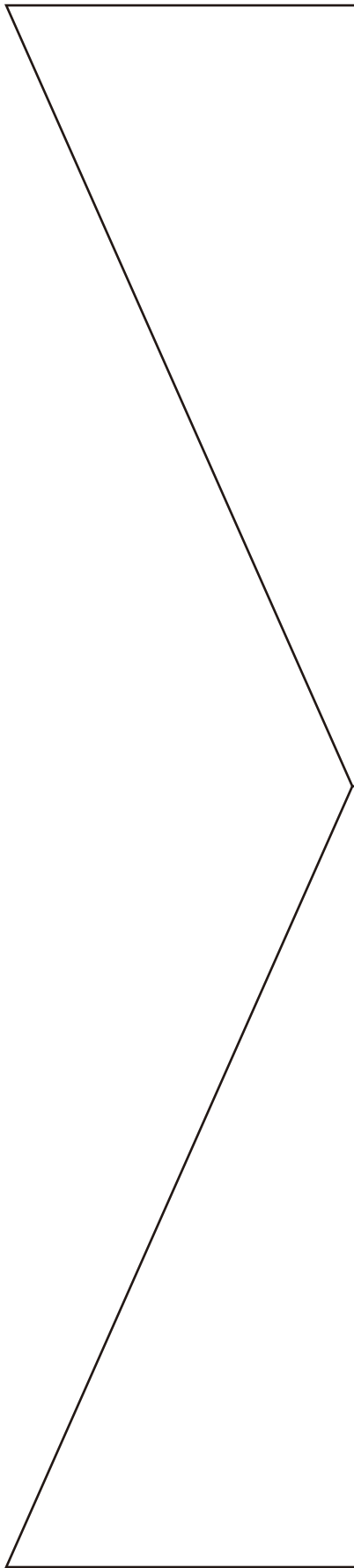
貼合せ線 AH

貼合せ線 II

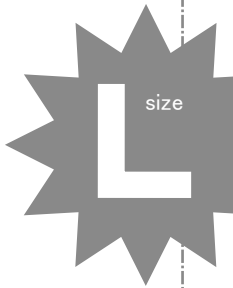


貼合せ線 AI

貼り合せ線 AI



貼り合せ線 J I



忍者服
ハードタイプ接着

貼り合せ線 AJ

なっていますが、かなり昔に作ったものなので
 意です。(▽; A

紐、袴脛部下紐、頭巾用紐、帯を先に加工しておく
 形をつけた後、ステッチで周囲を叩いて紐にしてください
 を端処理し、アイロンで1cm折り込んでミシンで叩く
 置に紐を縫いとめる

とめ範囲だけ

を折りアイロンをかけ、中心線で折り（片側を出す感じで）、脇を縫ってひっくり返す
 を張り、腰板紐通しを作り、腰板に縫いとめる

中心線で折る（片側を出す感じで）、脇を縫ってひっくり返し挟み込める形を作る
 先に折り込みます

こ内側に織り込んでミシンで落ち着かせる

患者袴前後脛部全周囲を先に端処理しておく

付けておきます

アイロンで形を付けつけ、奥ひだはステッチで落ち着かせる
 固定液を使用してしっかり折り目を付けてください

い合わせて筒状する

りりり付け位置に紐を取り付け、前後を縫い合わせ筒状にして袴部分に取り付ける
 してミシンで叩く

合わせズボン状にして、端処理する

工程順

※この型紙は簡易式になっていて製作工程が少しうる覚えです。

- ①手甲用紐、袴脛部上紐、袴
- ※紐はアイロンで折って形をつ
- ②頭巾とマスクの周囲を端処理
- ③頭巾の紐取り付け位置に紐を
- ※縫いとめるのは縫いとめ範囲
- ④衿と袴ベルトのサイドを折りア
- ⑤腰板にハード接着芯を張り、
- ⑥腰板のサイドを折り、中心線
- ⑦袴の脇の空き部分を先に折り
- 脇3つ折り線①②の順に内側に
- ⑧両脇、股下、裾と忍者袴前

※ひだ部分は先に形を付けてお

⑨ひだ前・ひだ奥にアイロンで

※前ひだ部分は折り目固定液を

⑩前後の股下と脇を縫い合わせ

⑪忍者袴前脛部の紐取り付け位

袴部分裾は1cm折り返してミシ

手甲用⑫また上を縫い合わせ

貼り合せ線 BB

貼り合せ線 C I

貼り合せ線 C II

貼り合せ線 BC

貼り合せ線 BC

忍者服
頭巾 1枚

貼り合せ線 DI

貼り合せ線 DII

貼り合せ線 BD

貼り合せ線 BD

貼り合せ線 EI

貼り合せ線 EII



貼り合せ線 BE

貼り合せ線 BE



貼り合せ線 F I

貼り合せ線 F II

貼り合せ線 BF

貼り合せ線 BF

貼り合せ線 GI

貼り合せ線 GII

腰板紐通し 2枚

貼り合せ線 BG

貼り合せ線 BG

貼り合せ線 H I

貼り合せ線 H II

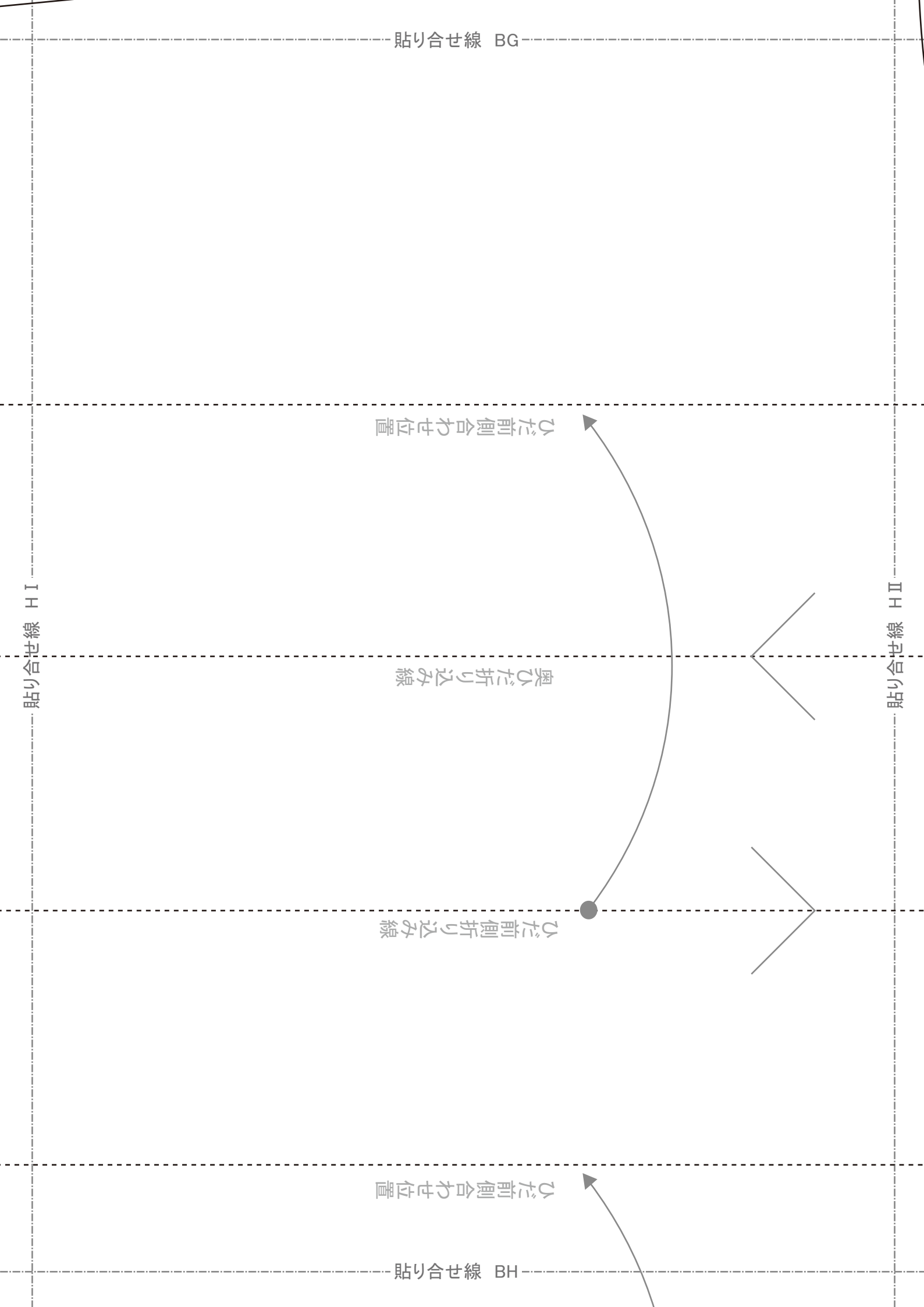
ひだ前側合わせ位置

奥ひだ折り込み線

ひだ前側折り込み線

ひだ前側合わせ位置

貼り合せ線 BH



貼り合せ線 BH

奥ひだ折り込み線

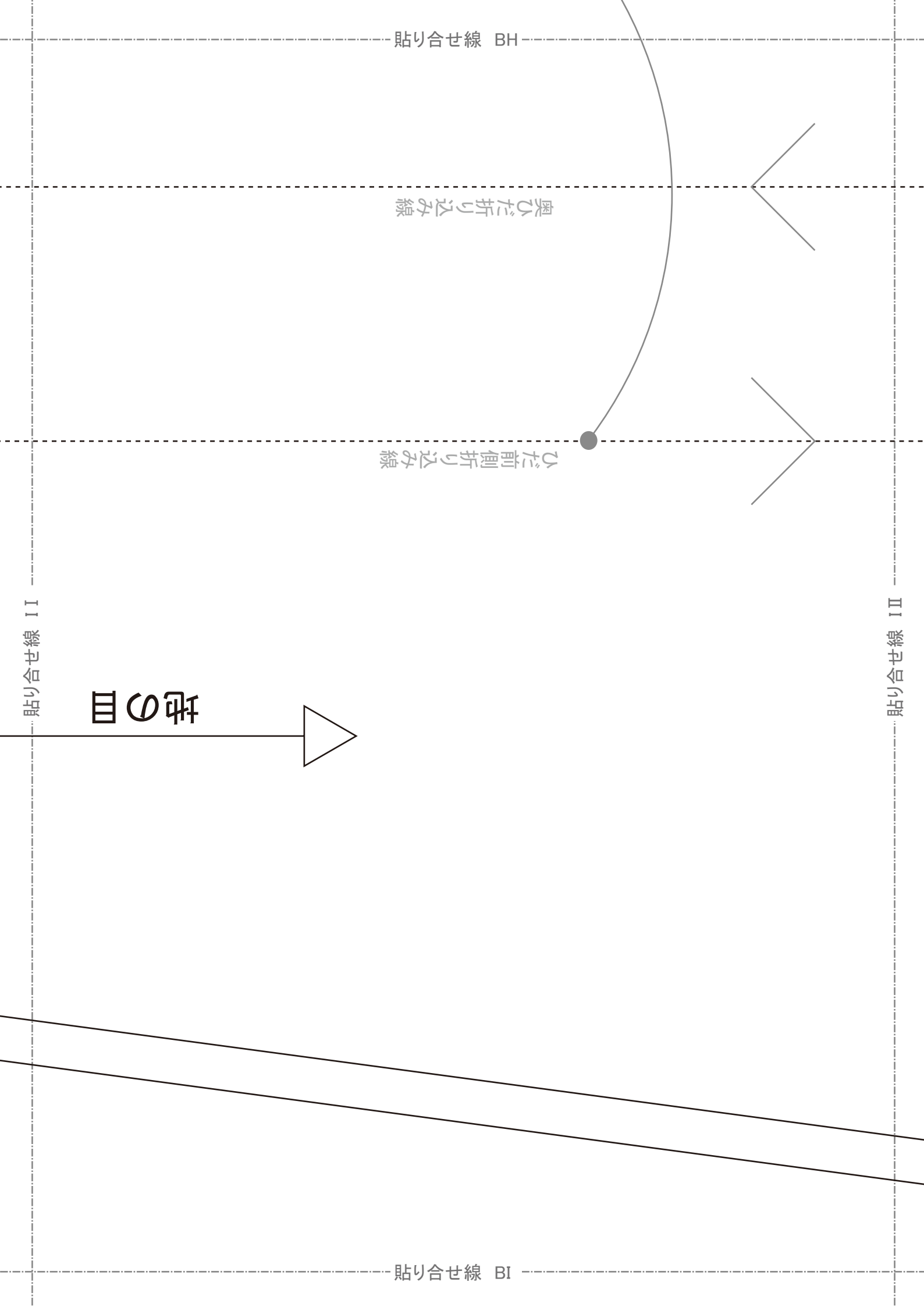
ひだ前側折り込み線

貼り合せ線 II

貼り合せ線 II

地の目

貼り合せ線 BI



DRCOS

SITE <http://dr-cos.com>

MAIL info@dr-cos.com

Twitter https://twitter.com/@drcos_com

facebook <https://www.facebook.com/drcoscom>

貼り合せ線 J I

貼り合せ線 J II

size

者服
接着芯 1枚

えて2重に縫っておきます

み込んで取り付ける

分が内側にくるようにする

挟み込んで縫いとめる

がら、手甲カバーを袋縫いにして、周囲をステッチで縫い形を落ち着かせる。

には切り込みを入れるか、縫い代を2mmほど残して切り落としてください

中指に合わせて適当な紐を使用してください

り付け位置に取り付ける

位置以外全て・袖の全周囲を先に端処理する

縫い合わせアイロンで割り、衿取付位置下～裾周囲にかけて1cm折込ミシンで叩く

り付ける

アイロンで割り、袖裾を1cm織り込んで、身頃に袖を取り付ける

CA

- 手甲⑫また上を縫い合わせます
- ※股上部分は強度を考慮して2重
- ⑬袴後身頃に腰板を挟み込んで
- ※この際腰板紐通し部分が内側
- ⑭袴ベルトを前身頃に挟み込んで
- ⑮中指通し紐を挟みながら、手
- ※裏返す際につる部分には切り
- ※中指通し紐は自分の中指に合
- ⑯裏返し手甲用紐を取り付け位
- ⑰忍者服身頃の衿付け位置以
- ⑱身頃の脇・後中心を縫い合
- ⑲衿取付位置に衿を取り付け
- ⑳袖脇を縫い合わせアロンで

CA

貼り合せ線 CB

貼り合せ線 C II

サイド

貼り合せ線 C III

貼り合せ線 CC

貼り合せ線 D II

貼り合せ線 CC

この型紙は10mmの縫い代になっています

この型紙は10mmの縫い代になっています

貼り合せ線 CD

貼り合せ線 D III

貼り合せ線 CD

貼り合せ線 EII

貼り合せ線 EIII

貼り合せ線 CE

貼り合せ線 CE

貼り合せ線 F II

貼り合せ線 F III

貼り合せ線 CF

貼り合せ線 CF

貼り合せ線 G II

貼り合せ線 G III

手甲用紐12枚

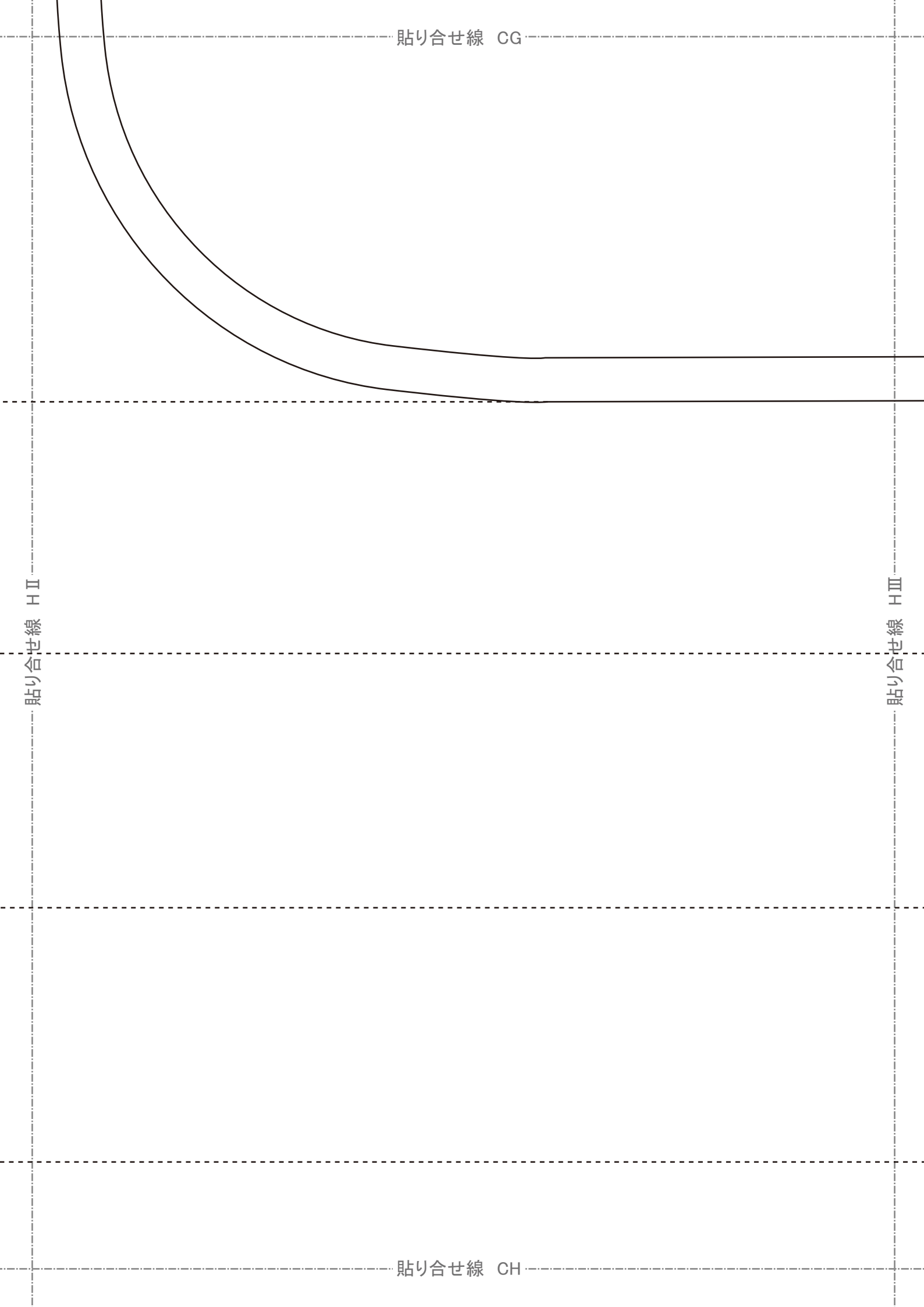
貼り合せ線 CG

貼り合せ線 CG

貼り合せ線 HII

貼り合せ線 HIII

貼り合せ線 CH



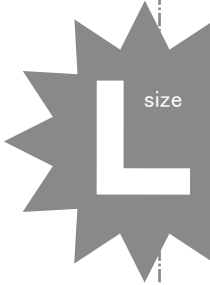
忍者服
忍者袴
後身頃 2枚



貼り合せ線 CI

この型紙は10mmの縫い代になっています

サイド



忍者服 後腰板

JII

中心線

貼り合せ線

貼り合せ線 JII

脇

地の目



腰板の内側にベルト紐通し部



サイド

貼り合せ線 CJ

目の目



脇

脇

DRCOS

SITE <http://dr-cos.com>

MAIL info@dr-cos.com

Twitter [@drcos_com](https://twitter.com/@drcos_com)

facebook <https://www.facebook.com/drcoscom>

貼り合せ線 DA

貼り合せ線 BⅢ

貼り合せ線 BⅣ

貼り合せ線 DB

井ノノ

貼り合せ線 CⅢ

中心線

サイド

貼り合せ線 DB

貼り合せ線 DC

貼り合せ線 CⅣ

貼り合せ線 DⅢ

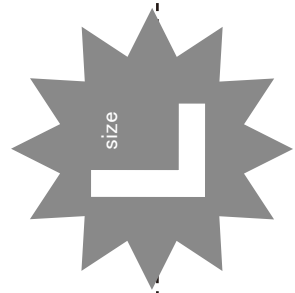
貼り合せ線 DC



忍者服
帯 1枚

貼り合せ線 DD

忍者服
忍者袴ベルト 1枚



○ 前中心

この型紙は10mmの縫い代になっています

貼り合せ線 DⅣ

貼り合せ線 EⅢ

貼り合せ線 DD

サイド

中心線

サイド

貼り合せ線 DE

貼り合せ線 EⅣ

貼り合せ線 DE

貼り合せ線 FⅢ

貼り合せ線 FⅣ

貼り合せ線 DF



貼り合せ線 DF

貼り合せ線 GⅢ



脇

貼り合せ線 DG



脇

貼り合せ線 GⅣ

貼り合せ線 DG

貼り合せ線 HⅢ

貼り合せ線 HⅣ

貼り合せ線 DH

貼り合せ線 DH

貼り合せ線 III

SITE <http://dr-cos.com>
 MAIL info@dr-cos.com
 Twitter [@drcos_com](https://twitter.com/@drcos_com)
 facebook <https://www.facebook.com/drcoscom>

DRCOS

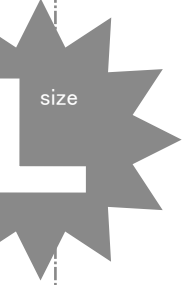
② 糊付の折り線

① 糊付の折り線

貼り合せ線 DI

貼り合せ線 IV

サイド



者服
板 1枚

JIII

中心線

貼り合せ線

DRCOS

SITE <http://dr-cos.com>

MAIL info@dr-cos.com

Twitter https://twitter.com/@drcos_com

facebook <https://www.facebook.com/drcoscom>

脇

JIV

貼り合せ線

紐通し部分を取り付けます



サイド

貼り合せ線 AIV

貼り合せ線 AV

貼り合せ線 EA

貼り合せ線 EA

貼り合せ線 BIV

貼り合せ線 BV

着服
2枚

貼り合せ線 EB

Size

貼り合せ線 EB

size

貼り合せ線 CIV



袖口止まり

貼り合せ線 CV

貼り合せ線 EC

貼り合せ線 EC

SITE <http://dr-cos.com>
MAIL info@dr-cos.com
Twitter [@dr-cos.com](https://twitter.com/dr-cos.com)
facebook <https://www.facebook.com/drcoscom>



貼り合せ線 DIV

貼り合せ線 DV

貼り合せ線 ED

リボ

貼り合せ線 EIV

貼り合せ線 ED



袖つけ止まり

貼り合せ線 EV

貼り合せ線 EE

貼り合せ線 EE

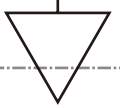
貼り合せ線 FIV

貼り合せ線 FV

目次



貼り合せ線 EF



貼り合せ線 EF

貼り合せ線 GIV

貼り合せ線 GV



忍者服

忍者袴前脛部

接着芯 2枚

下紐位置

縫い止め範囲



この型紙は10mmの縫い代にな

貼り合せ線 EG

脛部 2枚

、 2枚

置

範囲



貼り合せ線 EG

新しい代になっていきます

忍者袴脛部下紐 2枚

貼り合せ線 HIV

貼り合せ線 HV

貼り合せ線 EH

貼り合せ線 EH

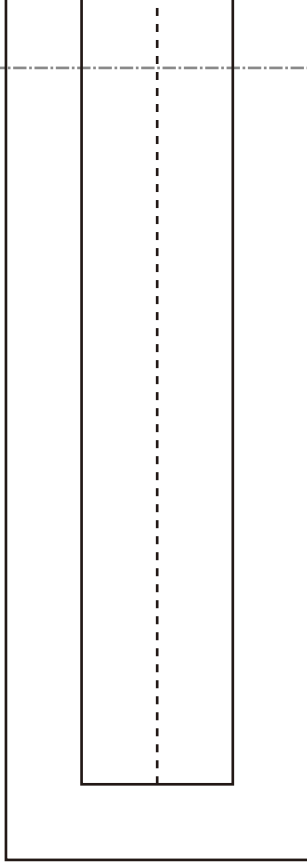
貼り合せ線 IV



貼り合せ線 IV

貼り合せ線 EI

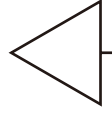
貼り合せ線 JV



貼り合せ線 EI

この型紙は10mmの縫い代になっています

貼り合せ線 EJ



貼り合せ線 JV

この型紙は15mmの縫い代になっています



貼合せ線 AV

貼合せ線 AVI

貼合せ線 FA

貼り合せ線 FA

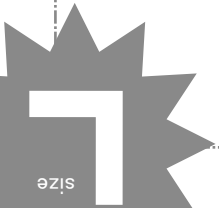
位置(付)

貼り合せ線 BV

貼り合せ線 BV

忍孝服
身頃 2

貼り合せ線 FB





eZIS

貼り合せ線 FB

貼り合せ線 CV

貼り合せ線 FC

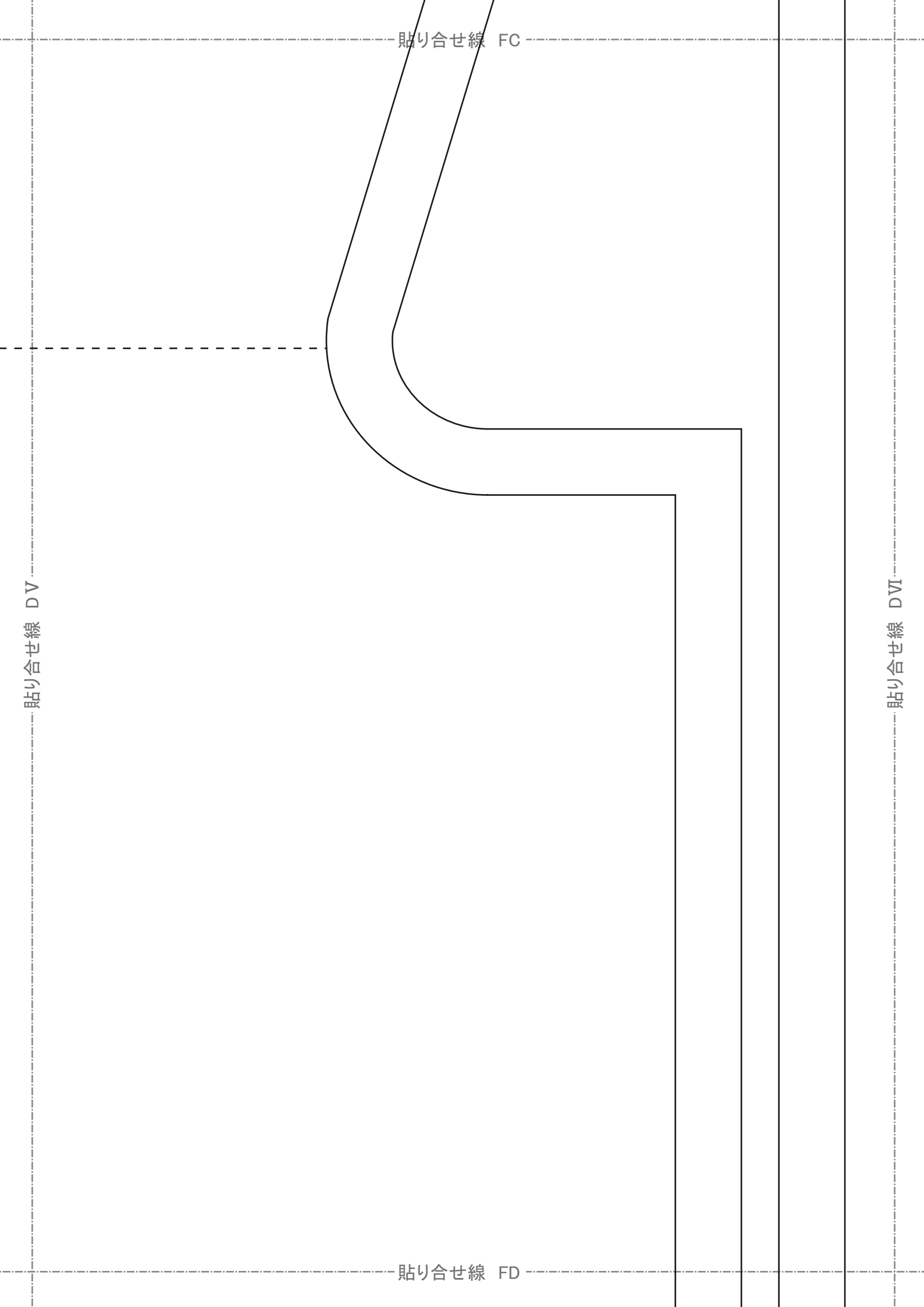
貼り
DPOC

貼り合せ線 FC

貼り合せ線 DV

貼り合せ線 DVI

貼り合せ線 FD



貼り合せ線 FD

貼り合せ線 EV

貼り合せ線 EVI



忍者服

貼り合せ線 FE

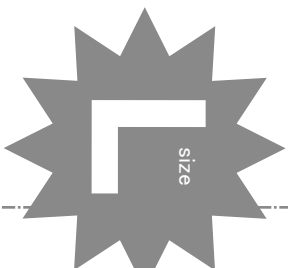
貼り合せ線 FE

貼り合せ線 FV

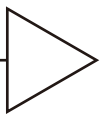
貼り合せ線 FVI

貼り合せ線 FF

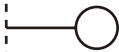
忍者服



地の目



上紐位置



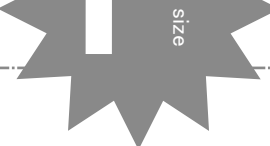
縫い止め範囲

貼り合せ線 FG

貼り合せ線 GV

貼り合せ線 FF

貼り合せ線 GVI



size

貼り合せ線 FG

範囲



DRGOS

SITE <http://dr-cos.com>
MAIL info@dr-cos.com
Twitter [@drCOS.com](https://twitter.com/@drCOS.com)
facebook <https://www.facebook.com/drCOS.com>

貼り合せ線 HVI

貼り合せ線 FH

貼り合せ線 HV

貼り合せ線 IV

貼り合せ線 FH

貼り合せ線 IVI

DRCOS

SITE <http://dr-cos.com>

MAIL info@dr-cos.com

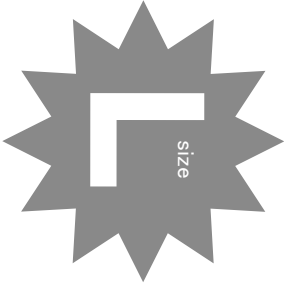
Twitter [@drcos_com](https://twitter.com/@drcos_com)

facebook <https://www.facebook.com/drcoscom>

脇3つ折り位置②

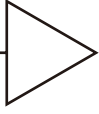
脇3つ折り位置①

貼り合せ線 FI



忍者服
 忍者袴後脛部 2枚
 接着芯 2枚

地の目



貼り合せ線 AVI

貼り合せ線 AVI

貼り合せ線 GA

貼り合せ線 GA

襟付け位



貼り合せ線 BVI

貼り合せ線 GB

貼り合せ線 BVII

貼り合せ線 GB

貼
DRCOS

SITE <http://dr-cos.com>

MAIL info@dr-cos.com

Twitter [@drcos_com](https://twitter.com/@drcos_com)

facebook <https://www.facebook.com/drcoscom>

貼り合せ線 GC

この型紙は10mmの縫い代になっています

貼り合せ線 DVI

貼り合せ線 GC

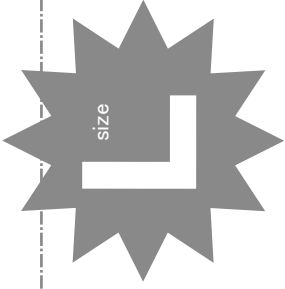
貼り合せ線 DVI

貼り合せ線 GD

忍者服

衿1枚

接着芯1枚



貼り合せ線 E VI

貼り合せ線 GD

貼り合せ線 GE

この型紙は15mmの縫い代になっていきます

貼り合せ線 E VII

貼り合せ線 FVI

貼り合せ線 GE

ついでに

側面

貼り合せ線 FVII

目の目



貼り合せ線 GF

貼り合せ線 GVI



地の目

この型紙は15mmの縫い代になっています

貼り合せ線

GF

貼り合せ線

GG

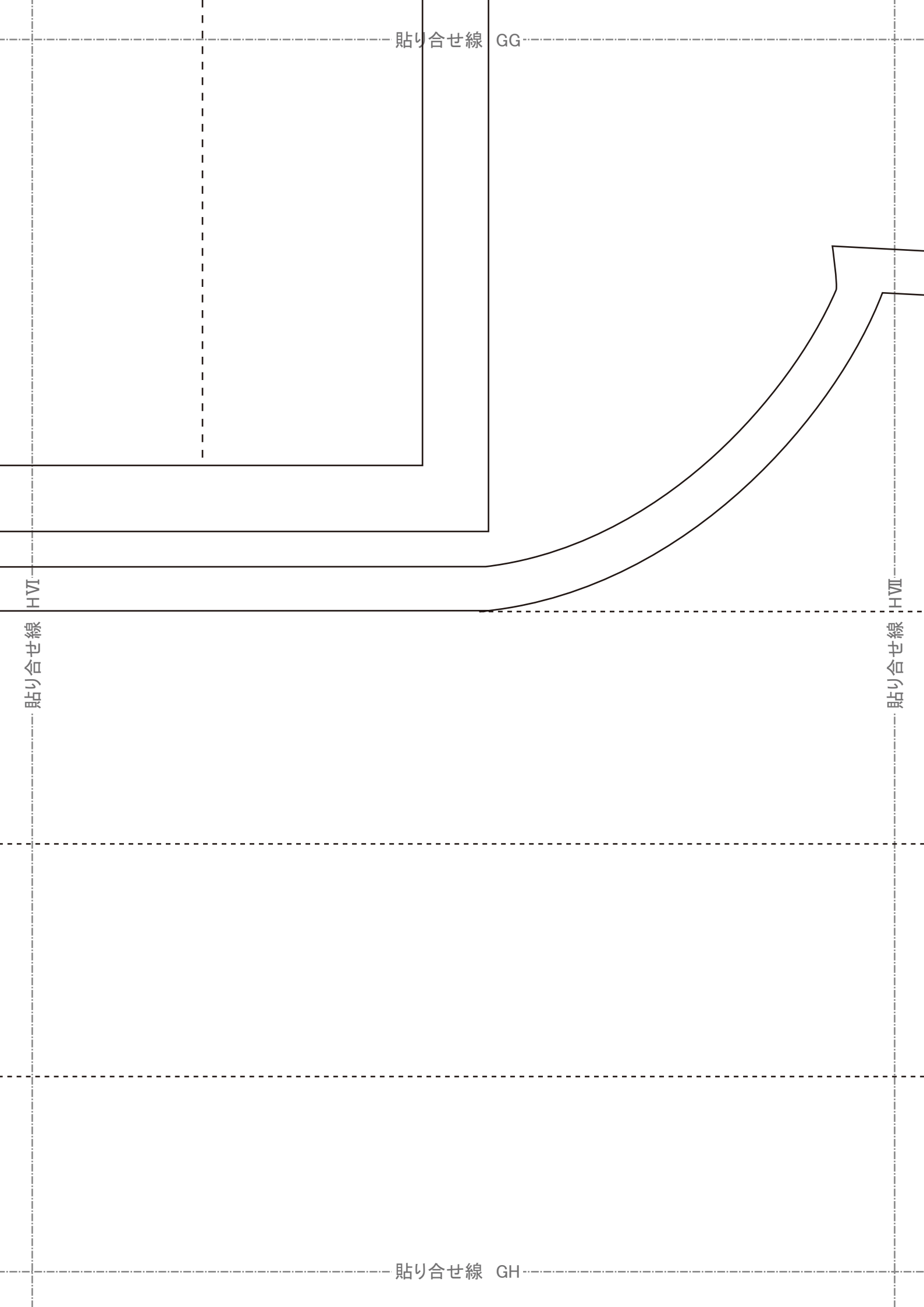
貼り合せ線 GVII

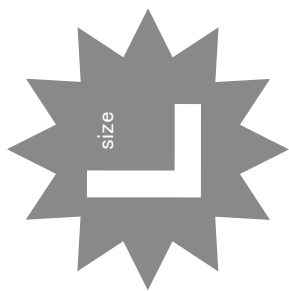
貼り合せ線 GG

貼り合せ線 HVI

貼り合せ線 HVI

貼り合せ線 GH





忍者服
忍者袴
前身頃 2枚

目の研



上紐 2枚 頭巾用紐 1枚

貼り合せ線 BⅦ

貼り合せ線 HA

忍者袴脛部上紐

貼り合せ線 BⅧ

貼り合せ線 HB

貼り合せ線 HB

忍者服
マスク 1枚

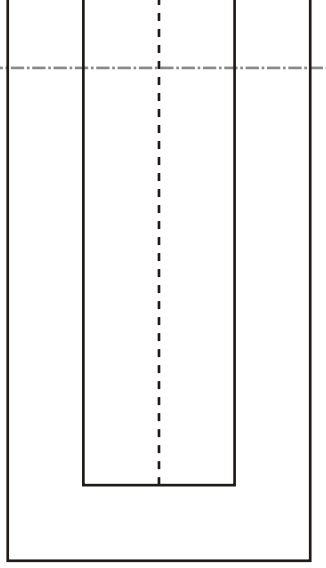
貼り合せ線 CVII



貼り合せ線 CVIII

貼り合せ線 HC

貼り合せ線 HC



貼り合せ線 DⅦ

貼り合せ線 DⅧ

貼り合せ線 HD



貼り合せ線 HD

DRCOS
SITE <http://dr-cos.com>
MAIL info@dr-cos.com
Twitter <https://twitter.com/@dr-cos.com>
facebook <https://www.facebook.com/drcoscom>

貼り合せ線 E VII

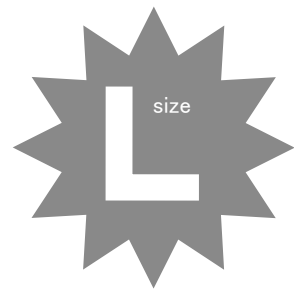
貼り合せ線 E VIII

貼り合せ線 HE

貼り合せ線 HE

貼り合せ線 FVII

貼り合せ線 FVII



忍者服
袖 2枚

貼り合せ線 HF



中指通し紐

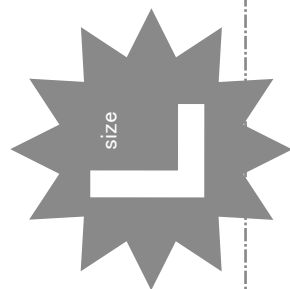
DRCOS

SITE <http://dr-cos.com>

MAIL info@dr-cos.com

Twitter https://twitter.com/@drcos_com

facebook <https://www.facebook.com/drcoscom>



貼り合せ線 HG

貼り合せ線 HⅦ

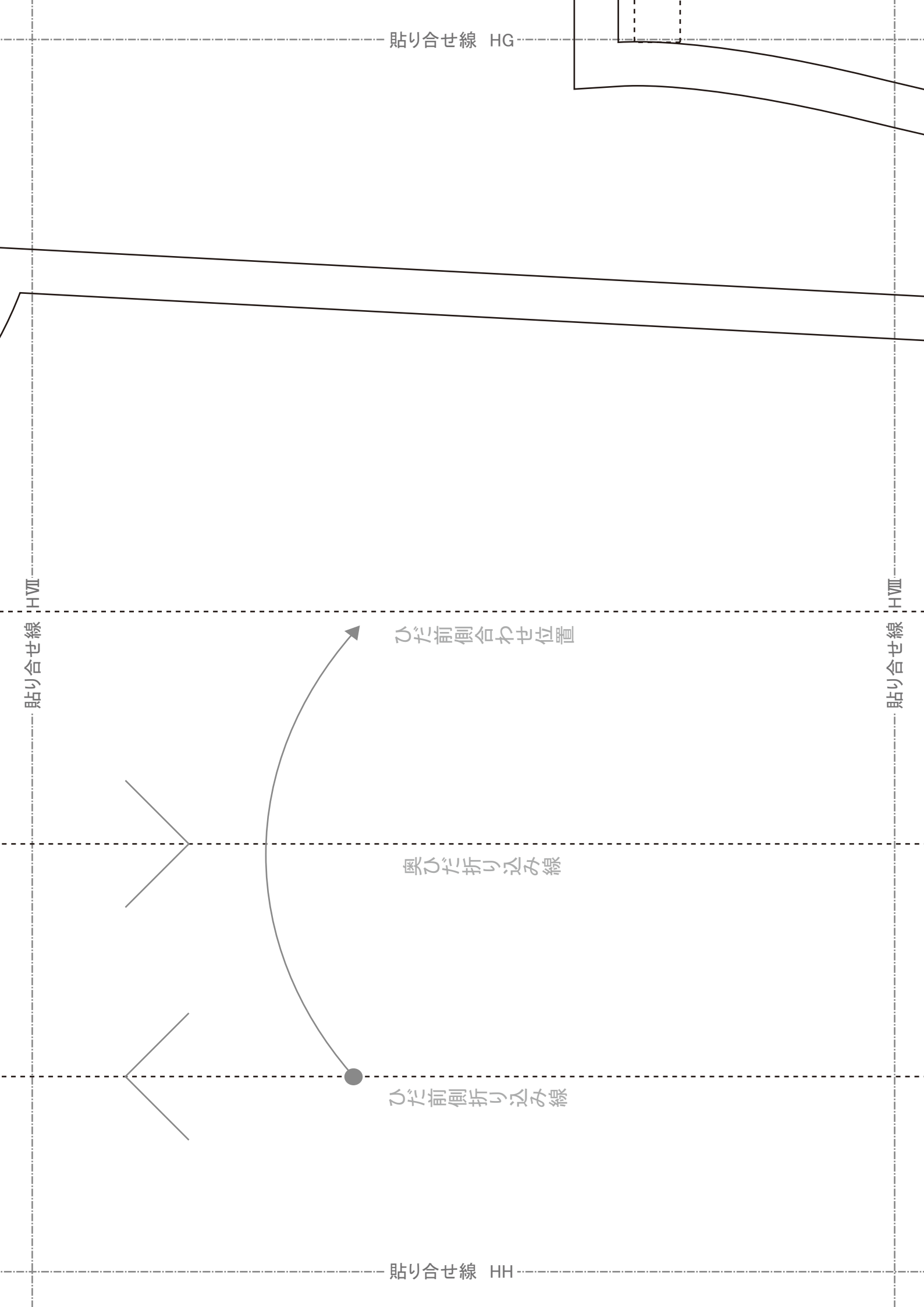
貼り合せ線 HⅧ

ひだ前側合わせ位置

奥ひだ折り込み線

ひだ前側折り込み線

貼り合せ線 HH



貼り合せ線 HH

ひだ前側合わせ位置

奥ひだ折り込み線

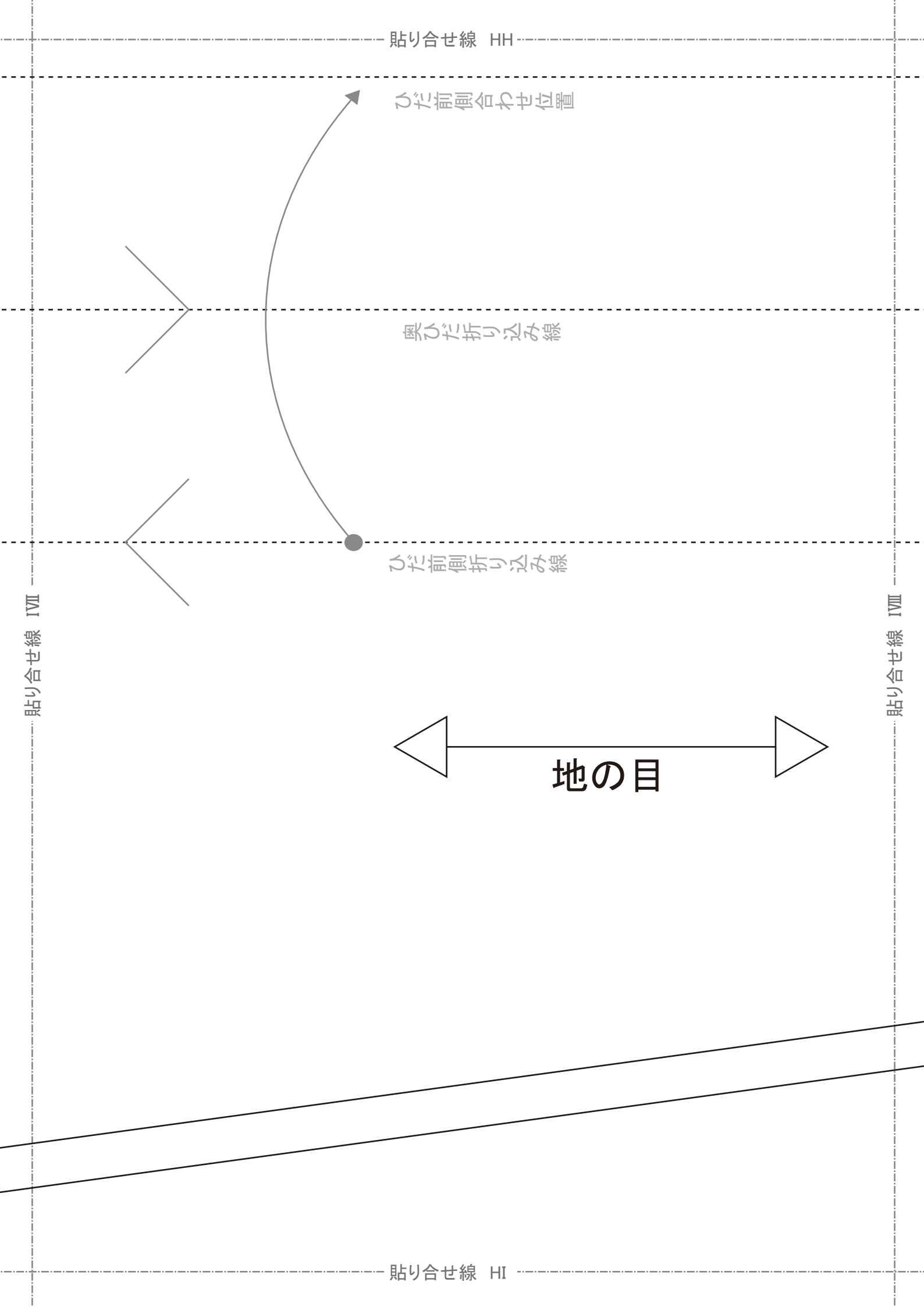
ひだ前側折り込み線

貼り合せ線 IVI

貼り合せ線 IVIII

地の目

貼り合せ線 HI



貼り合せ線 ID

貼り合せ線 EⅧ

貼り合せ線 EⅨ

貼り合せ線 IE

貼り合せ線 IE

貼り合せ線 FⅧ



DRCOS

SITE <http://dr-cos.com>

MAIL info@dr-cos.com

Twitter https://twitter.com/@drcos_com

facebook <https://www.facebook.com/drcoscom>

貼り合せ線 FⅨ

貼り合せ線 IF

貼り合せ線 IF

貼り合せ線 GⅧ

忍者服 手甲カバー 4枚



地の目

この型紙は10mmの縫い代になっています

手甲用紐取付位置

貼り合せ線 IG

貼り合せ線 GⅨ

貼り合せ線 IG

貼り合せ線 HⅧ

貼り合せ線 HⅨ

貼り合せ線 IH

の縫い代になっています

貼り合せ線 IH

この型紙は10mmの縫い代

貼り合せ線 IV

貼り合せ線 IX

貼り合せ線 II

