

縫い代1cm

でいあこすのトップページへ  
無料型紙ページへ  
台襟付きブラウスの型紙 & 作り方ページへ

こちらを参照してください

<http://dr-cos.com/kt-mikaeshisusoh.html>



見返しと裾の処理は



こちらを参照してください

<http://dr-cos.com/kt-button.html>



しかりとしたボタンの付け方は

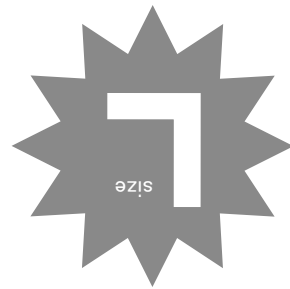


前身頃  
2枚

台衿付ブラウス

貼合せ線 AA

貼合せ線 AI

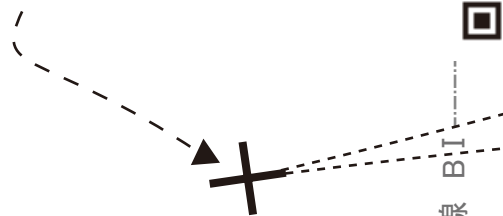


こちらを参照してください

<http://dr-cos.com/kt-shituke.html>

切り仕付けの仕方は

印で仕付けをして下さい



貼り合せ線 BI



ボタンの位置

貼り合せ線 AB



衿位置



SITE <http://dr-cos.com>  
MAIL [info@dr-cos.com](mailto:info@dr-cos.com)  
Twitter <https://twitter.com/drcos.com>  
facebook <https://www.facebook.com/drcos.com>

# DRCOS

貼り合せ線 C I

袖の作  
<http://>  
こちら

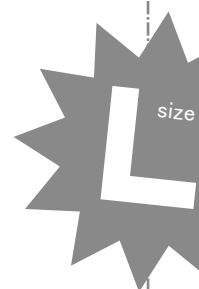
**DR**  
SITE <http://d>  
MAIL [info@dr](mailto:info@dr)  
Twitter <https://>  
facebook <https://>

貼り合せ線 AC

貼り合せ線 AC

前

貼り合せ線 DI



台衿付ブ  
袖  
2枚

貼り合せ線 AD

貼り合せ線 AD



貼り合せ線 EI

縫い代 1 cm

貼り合せ線 AE

貼り合せ線 A I



端処理の仕方は

<http://dr-cos.com/kt-hashisyori.html>

こちらを参照してください

貼り合せ線 BA

貼り合せ線 A II

貼り合せ線 BA



①と【地の目】て何?と思われる方は  
<http://dr-cos.com/kt-symmetry.html>  
こちらを参照してください

こちらを参照してください

<http://dr-cos.com/kt-darts.html>



ダーツの縫い方は

ダーツ

ダーツは下向きに倒す

貼り合せ線 BI

貼り合せ線 B II

貼り合せ線 BB

### 工程順

- ①前身頃のダーツを縫い、ア
- ②前後身頃の肩・脇を端処理
- ③衿・台衿・見返しに接着芯を
- ④衿を内表にして、台衿部分を
- ⑤台衿を内表にして、衿を衿位
- ※台衿の身頃部分は縫い代の1
- 先にアイロンで1cm折っておくと1
- ⑥見返しの端処理側を端処理
- ⑦見返しを身頃縫い合わせる
- ⑧身頃に台衿を挟み込んでミシン
- ⑨袖の脇を端処理して、衿



貼り合せ線 BB

- ⑧ 先返しを身頃縫い合わせる
- ⑨ 袖の脇を端処理して、縫い合わせる
- ⑩ カフスの脇を縫い合わせて、折る
- ⑪ 袖の裾にカフス挟み込んで縫い合わせる
- ⑫ 身頃に袖を付けて、端処理する
- ⑬ 身頃裾を端処理して、1cm織り上げ
- ⑭ ボタンホールを作り、ボタンを縫い合わせる

貼り合せ線 CI

貼り合せ線 CII

袖の付け方は

<http://dr-cos.com/kt-armhole.html>

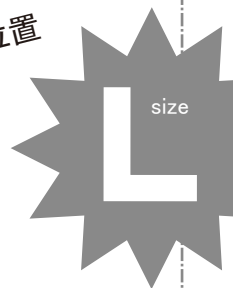
こちらを参照してください



襟位置



ボタン位置



# DRCOS

E <http://dr-cos.com>

L [info@dr-cos.com](mailto:info@dr-cos.com)

ter [https://twitter.com/@drcos\\_com](https://twitter.com/@drcos_com)

book <https://www.facebook.com/drcoscom>

貼り合せ線 BC

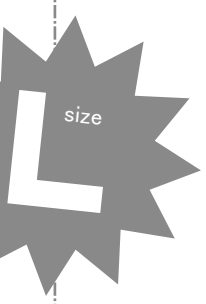


貼り合せ線 BC

後

貼り合せ線 D I

貼り合せ線 D II



ブラウス  
袖  
枚

貼り合せ線 BD

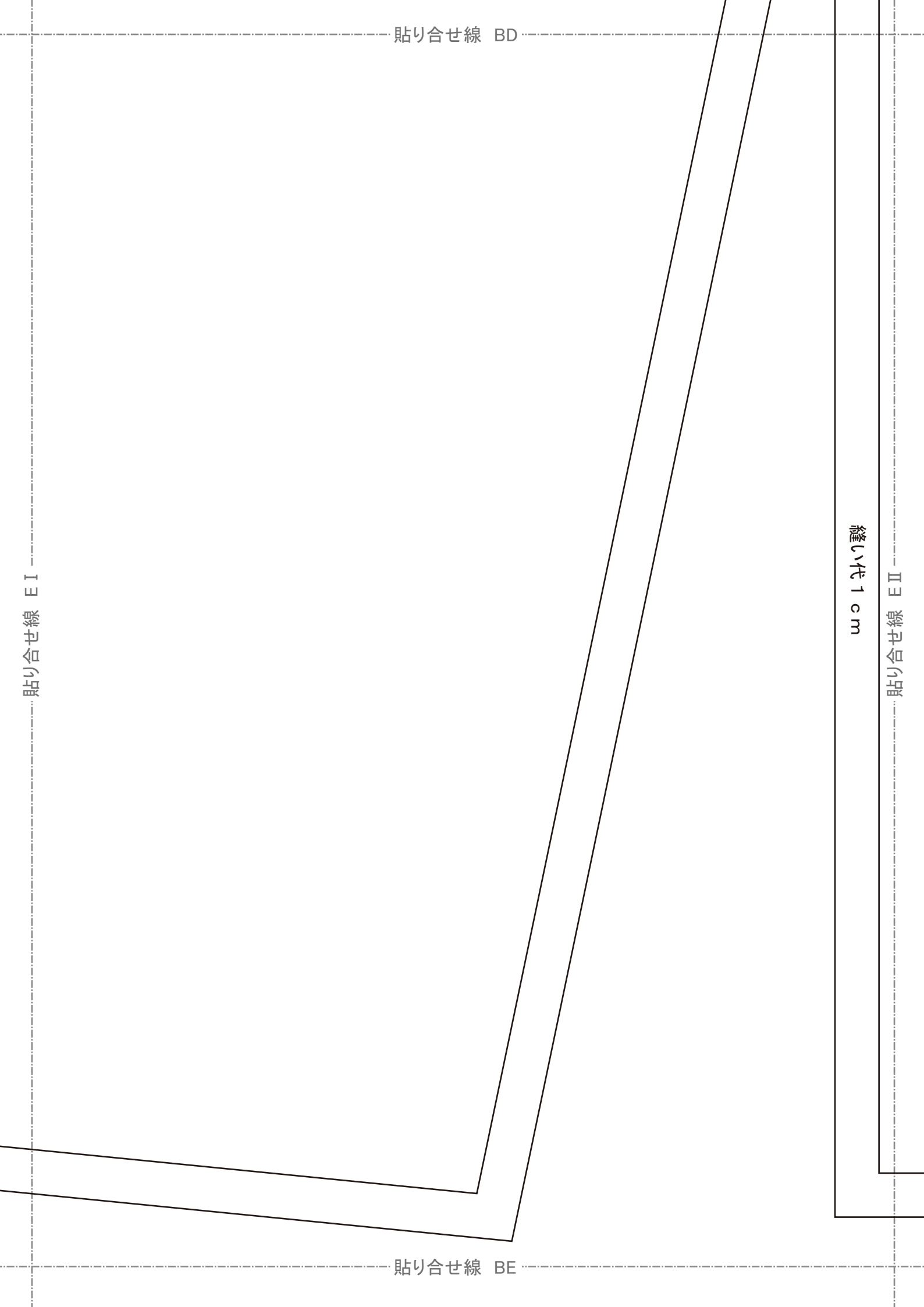
貼り合せ線 BD

貼り合せ線 EI

縫い代 1 cm

貼り合せ線 EII

貼り合せ線 BE

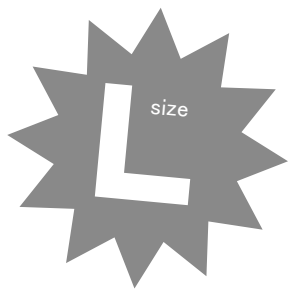


貼り合せ線 AⅡ

# DRCOS

SITE <http://dr-cos.com>  
MAIL [info@dr-cos.com](mailto:info@dr-cos.com)  
Twitter [https://twitter.com/@drcos\\_com](https://twitter.com/@drcos_com)  
facebook <https://www.facebook.com/drcoscom>

貼り合せ線 AⅢ



台衿付ブラウス  
後身頃  
①わで1枚

貼り合せ線 CA

貼り合せ線 CA

貼り合せ線 BII

貼り合せ線 BIII

地の目



しい、アイロンで倒す  
 端処理して、縫い合わせ、アイロンで割る  
 接着芯を張る  
 衿部分を開けて縫い合わせ、裏返してアイロンをあてる  
 衿を衿位置に挟み込んで縫い合わせ、裏返してステッチでおさえる  
 代の1cmを開けて縫い始める  
 ておくと作りやすい  
 処理  
 せる  
 でミシンでたたく

貼り合せ線 CB

せる

貼り合せ線 CB

でミシンでたたく

縫い合わせ、アイロンで割る

て、折りまげて縫い代を1cm折りこんで、挟める状態にしておく

で縫いつける

理する

m織り上げて、ミシンでたたく

ンを縫いとめる

縫い代1cm

貼り合せ線 CII

貼り合せ線 CIII

台衿付ブラウス  
台衿

②で2枚

接着芯

②で1枚

**DRCOS**

SITE <http://dr-cos.com>

MAIL [info@dr-cos.com](mailto:info@dr-cos.com)

Twitter [@drcos.com](https://twitter.com/@drcos.com)

facebook <https://www.facebook.com/drcoscom>



縫い代1cm

size

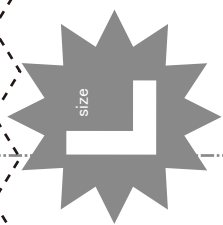
端処理側

貼り合せ線 CC

縫い代1cm

縫い代1cm

# 台衿付ブラウス 見返し 2枚 接着芯 2枚



貼り合せ線 DIII

貼り合せ線 CC

台衿付ブラウス  
 衿  
 わで2枚  
 接着芯  
 わで1枚

size

縫い代1cm

地の目

わ

DRGOS

SITE <http://dr-cos.com>  
 MAIL [info@dr-cos.com](mailto:info@dr-cos.com)  
 Twitter! [https://twitter.com/@dracos.com](https://twitter.com/@dracos)  
 facebook <https://www.facebook.com/dracos.com>

貼り合せ線 DII

DRGOS

SITE <http://dr-cos.com>  
 MAIL [info@dr-cos.com](mailto:info@dr-cos.com)  
 Twitter! [https://twitter.com/@dracos.com](https://twitter.com/@dracos)  
 facebook <https://www.facebook.com/dracos.com>

size

紙



SITE <http://dr-cos.com>  
MAIL [info@dr-cos.com](mailto:info@dr-cos.com)  
Twitter [@drcos.com](https://twitter.com/@drcos.com)  
facebook <https://www.facebook.com/drcoscom>

# DRCOS

SITE <http://dr-cos.com>  
MAIL [info@dr-cos.com](mailto:info@dr-cos.com)  
Twitter [@drcos.com](https://twitter.com/@drcos.com)  
facebook <https://www.facebook.com/drcoscom>

台衿付ブラウス  
袖カフス  
2枚

地の目



※袖カフスに張りを出したい場合は接着芯を張ってください。

