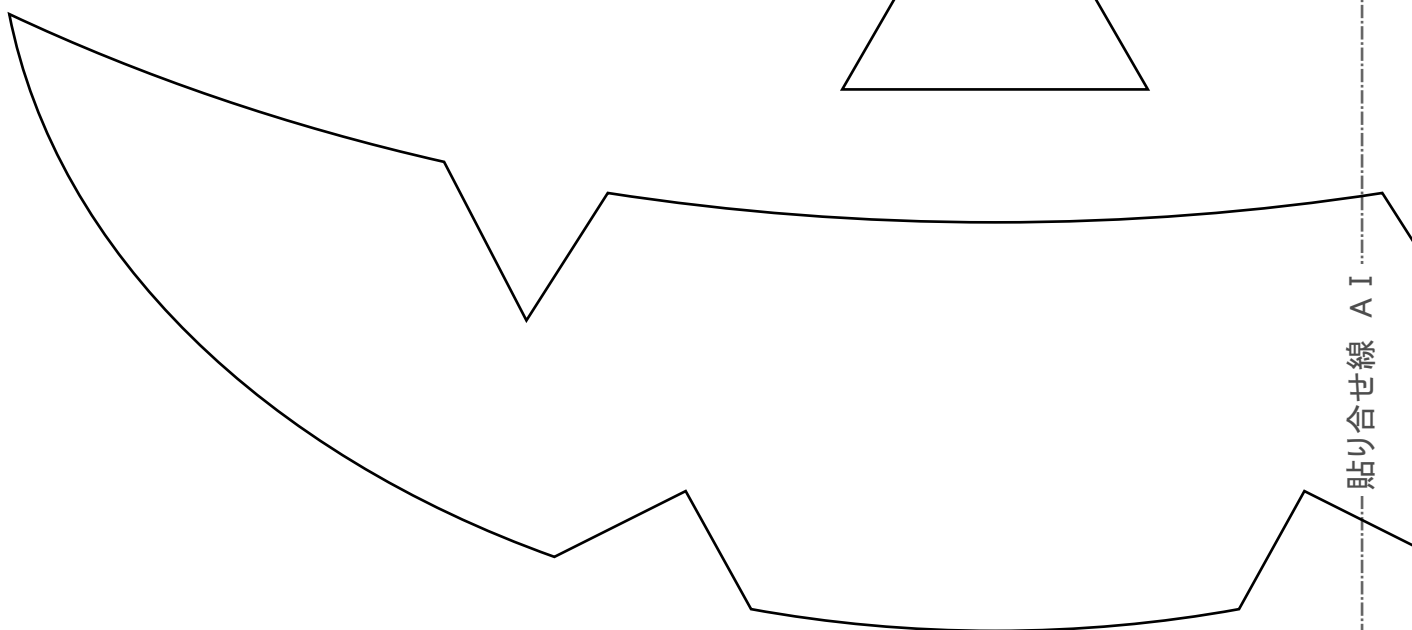
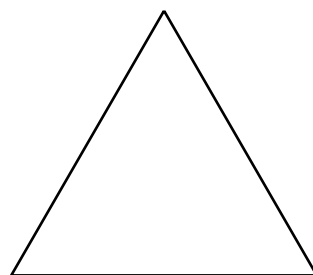
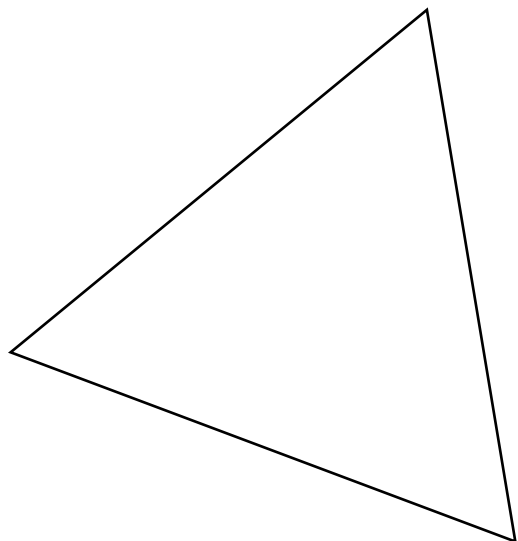


でいあこすのトップページへ
無料型紙ページへ
ハロウィンポンチョのページへ



貼り合せ線 A I

貼り合せ線 AA

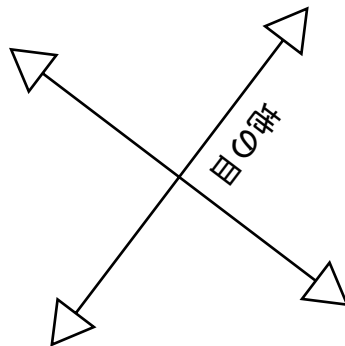
貼り合せ線 AA

貼り合せ線 BI

貼り合せ線 AB

貼り合せ線 AB

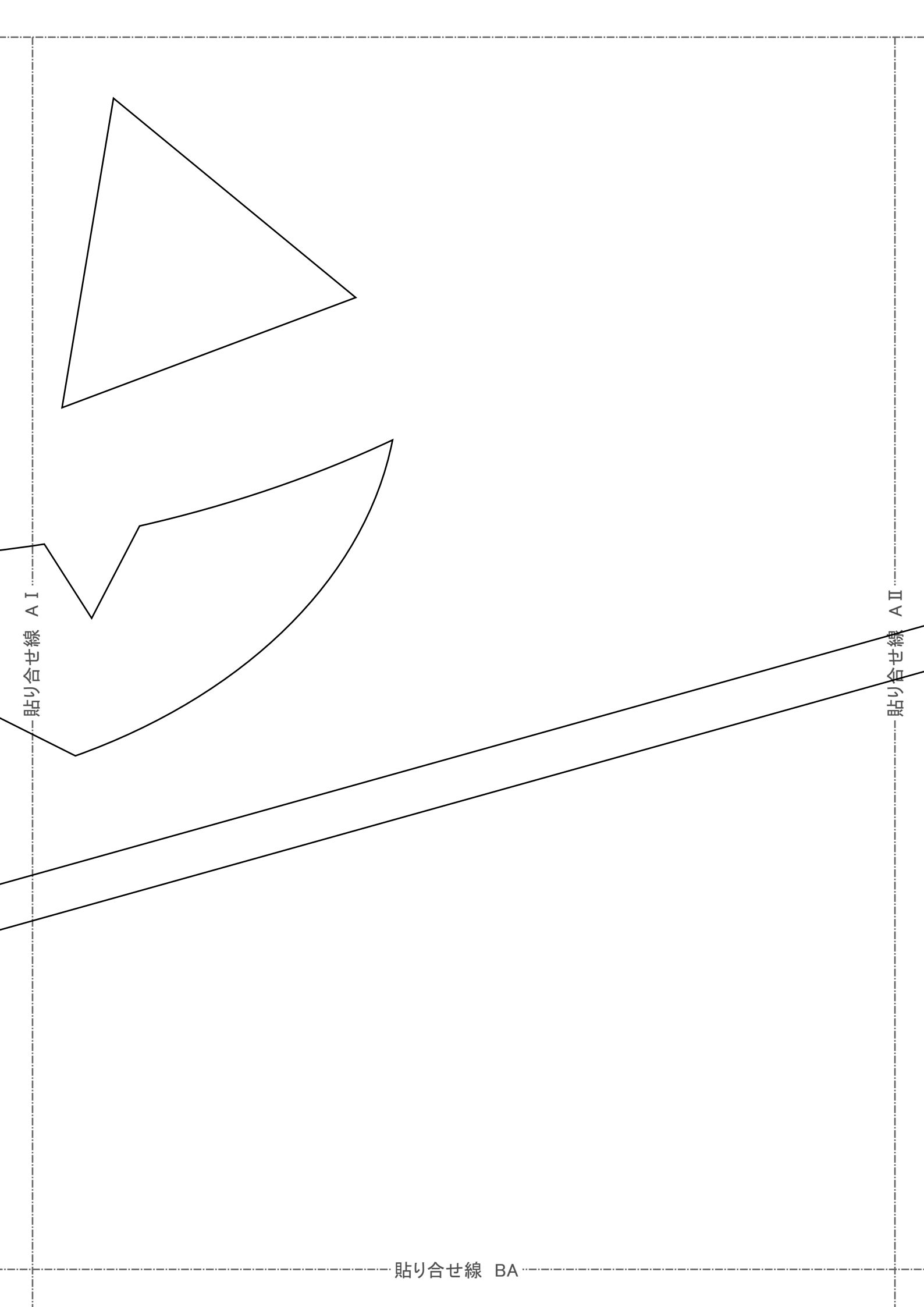
縫い代 1cm



貼り合せ線 CI

貼り合せ線 AC

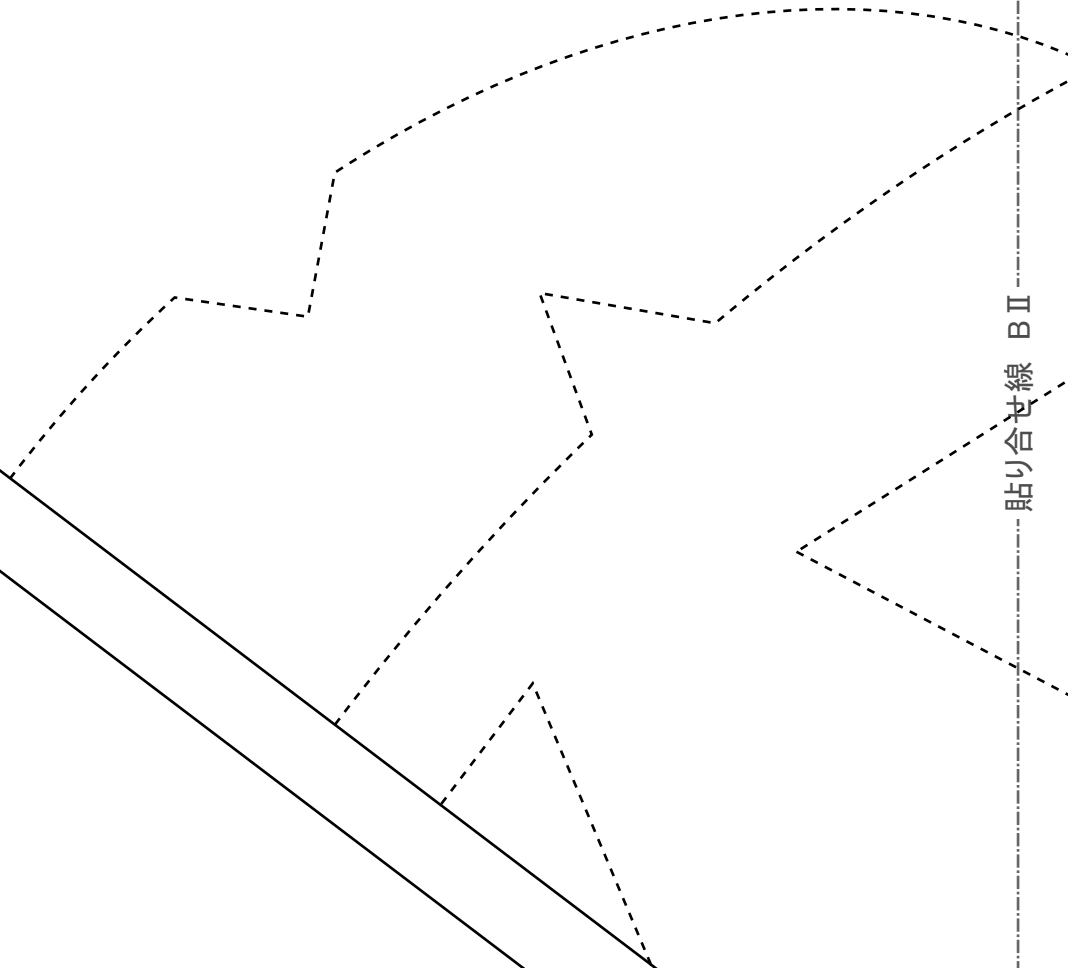




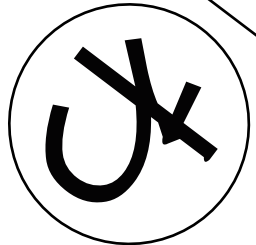
貼り合せ線 A I

貼り合せ線 A II

貼り合せ線 BA



④と【地の目】で何々と思われの方は
<http://dr-cos.com/kt-symmetry.html>
 こちらを参照してください。





工程順

- ① 前身頃・後身頃の首周り以外を先に端処理しておく
 - ② ツツヤツツカラーは端処理のいらない位置に縫い止める
 - ③ 模様とカラーは接着芯を貼って、周囲に端処理をかける
 - ④ 身頃に縫い合わせ、その際にカラーも挟んでおく
 - ⑤ 身頃に縫い合わせ、その際にカラーも挟んでおく
 - ⑥ ポーチヨの裾周りを1cmで折り返しておくと綺麗です
- ※裾周りはバイアスで処理しても綺麗です

後身頃 (わ)

貼り合せ線 BC

（株）天ヨ
で丁株



貼り合せ線 D I

貼り合せ線 D II

貼り合せ線 BD

貼り合せ線 A II

貼り合せ線 A II

縫い代 1cm

貼り合せ線 CA

貼り合せ線 CA

貼り合せ線 BII

ジャックランタン模様取付位置

貼り合せ線 BIII

あ

貼り合せ線 CB

貼り合せ線 CB

貼り合せ線 C II

貼り合せ線 C III

後身
入口

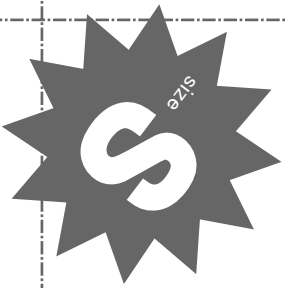
貼り合せ線 CC

カラー重なり位置



貼り合せ線 CC

重なり位置



貼り合せ線 D II

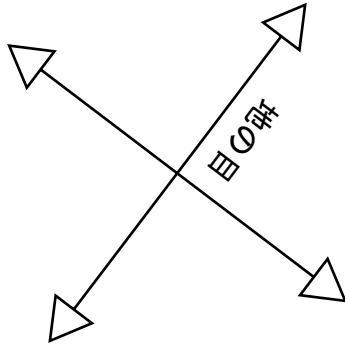
貼り合せ線 D III

貼り合せ線 CD

貼り合せ線 AⅢ

貼り合せ線 AⅣ

貼り合せ線 DA



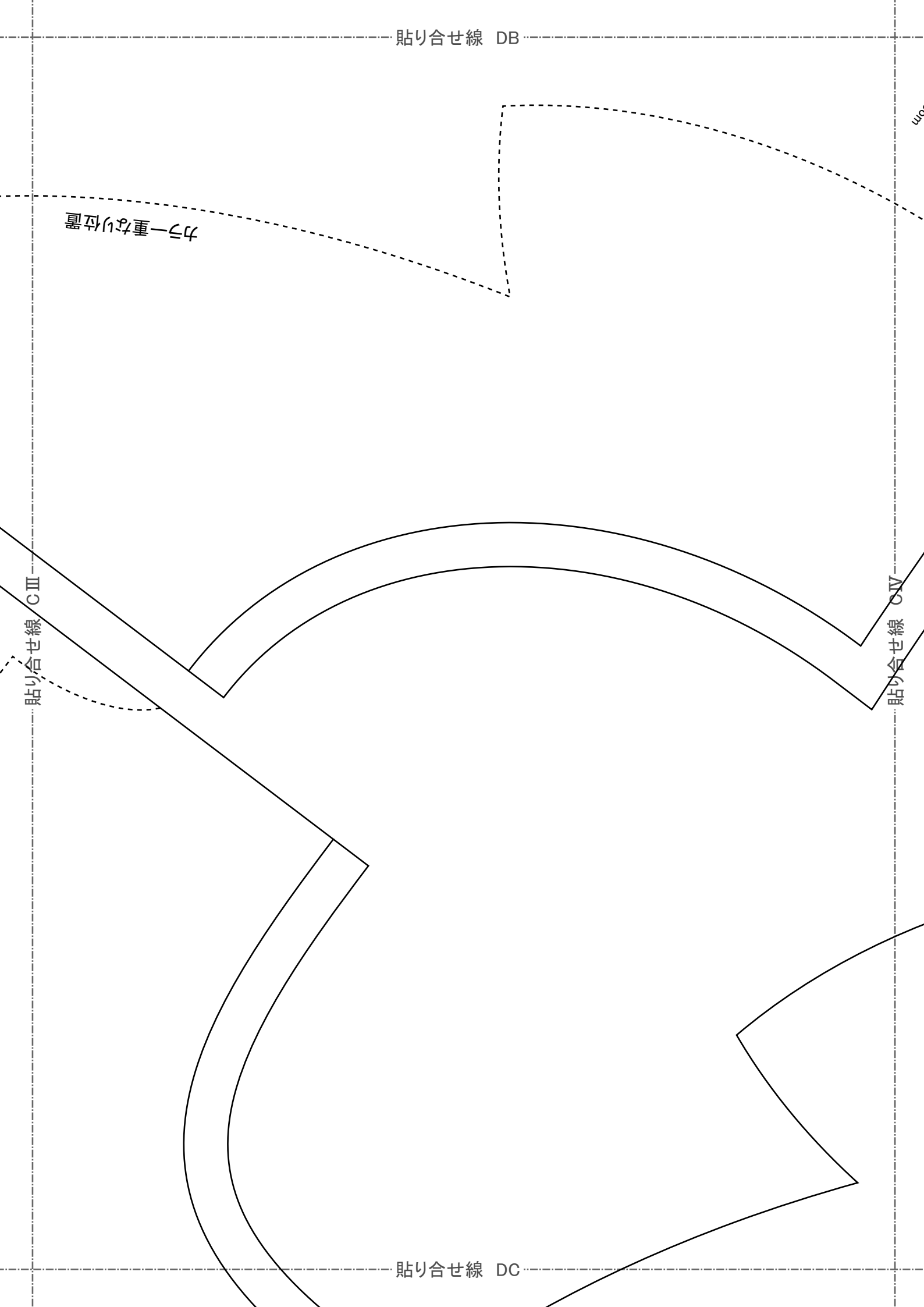
貼り合せ線 DB

カク一重なり位置

貼り合せ線 CIII

貼り合せ線 CIV

貼り合せ線 DC



貼り合せ線 DC

DRCOS
SITE <http://dr-cos.com>
MAIL info@dr-cos.com
Twitter [@drcos.com](https://twitter.com/@drcos.com)
facebook <https://www.facebook.com/drcoscom>

貼り合せ線 D III

貼り合せ線 D IV

貼り合せ線 DD

貼り合せ線 AIV

貼り合せ線 AV

貼り合せ線 EA

貼り合せ線 EA

貼り合せ線 BIV

貼り合せ線 BV

DRC
 SITE <http://dt-cos.com>
 MAIL info@dt-cos.com
 Twitter <https://twitter.com/dt-cos>
 Facebook <https://www.facebook.com/dt-cos>

貼り合せ線 EB

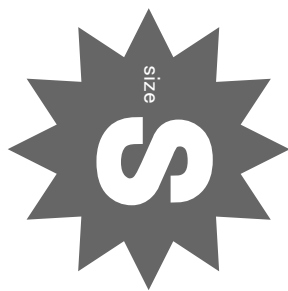
貼り合せ線 EB



ハロウインポンチヨ
見返し1枚
接着芯1枚

貼り合せ線 CV

貼り合せ線 CV



貼り合せ線 EC

カラー1枚

貼り合せ線 DV

縫い代1cm

貼り合せ線 EC

貼り合せ線 DIV

目の巾

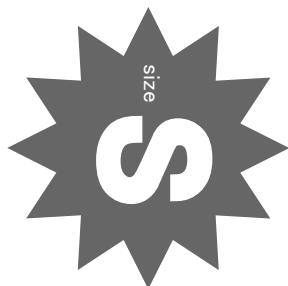


貼り合せ線 ED

貼り合せ線 FA

貼り合せ線 BV

貼り合せ線 BVI



貼り合せ線 FB

貼り合せ線 FB

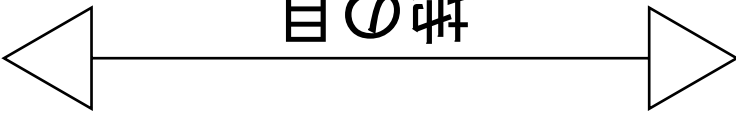


縫い代1cm

貼り合せ線 CV

貼り合せ線 CVI

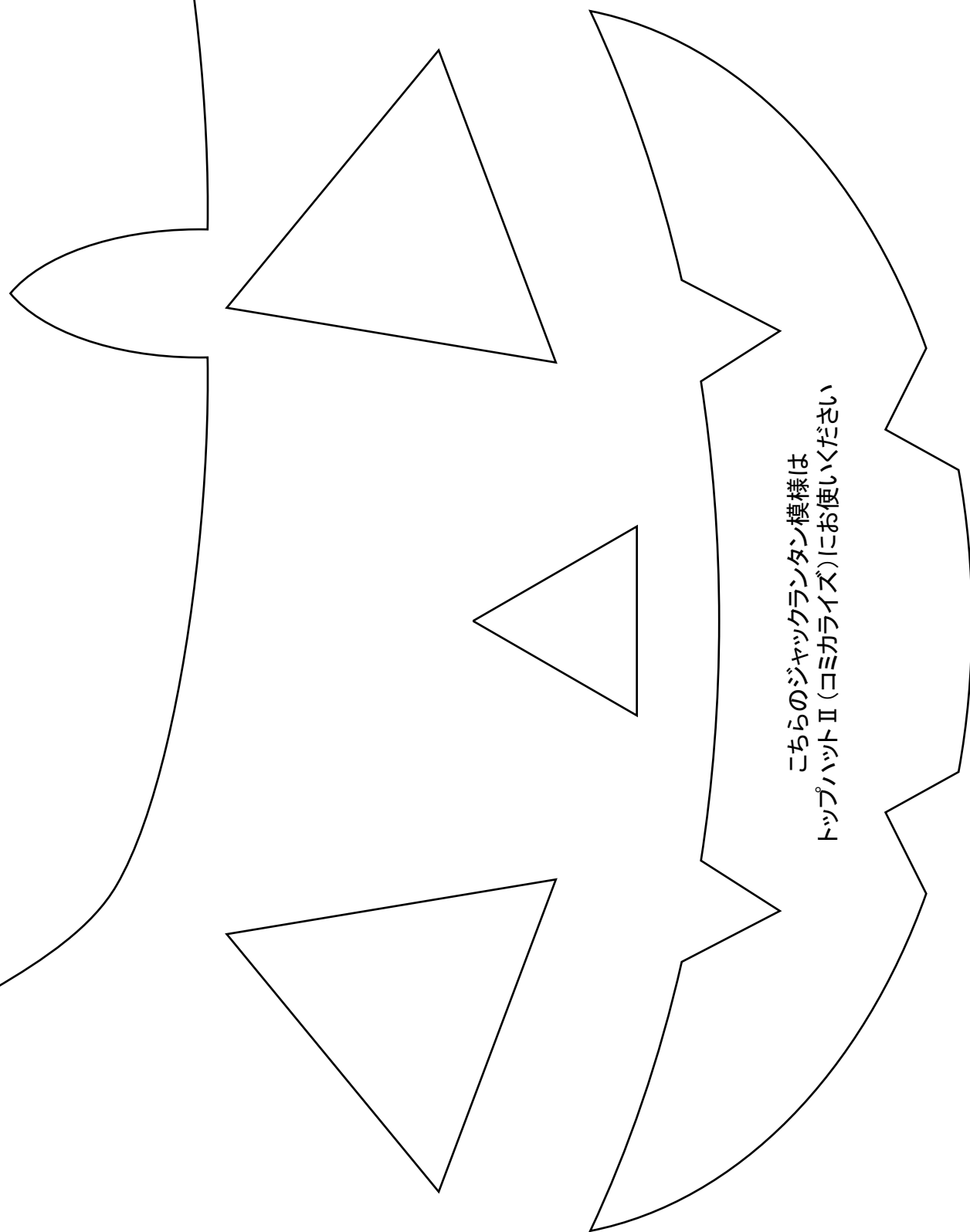
目の巾



貼り合せ線 FC

ハロウィンポンチヨ カラー1枚

貼り合せ線 DV



こちらのジャックランタン模様は
トップハットII(コミカライズ)にお使いください

貼り合せ線 DVI