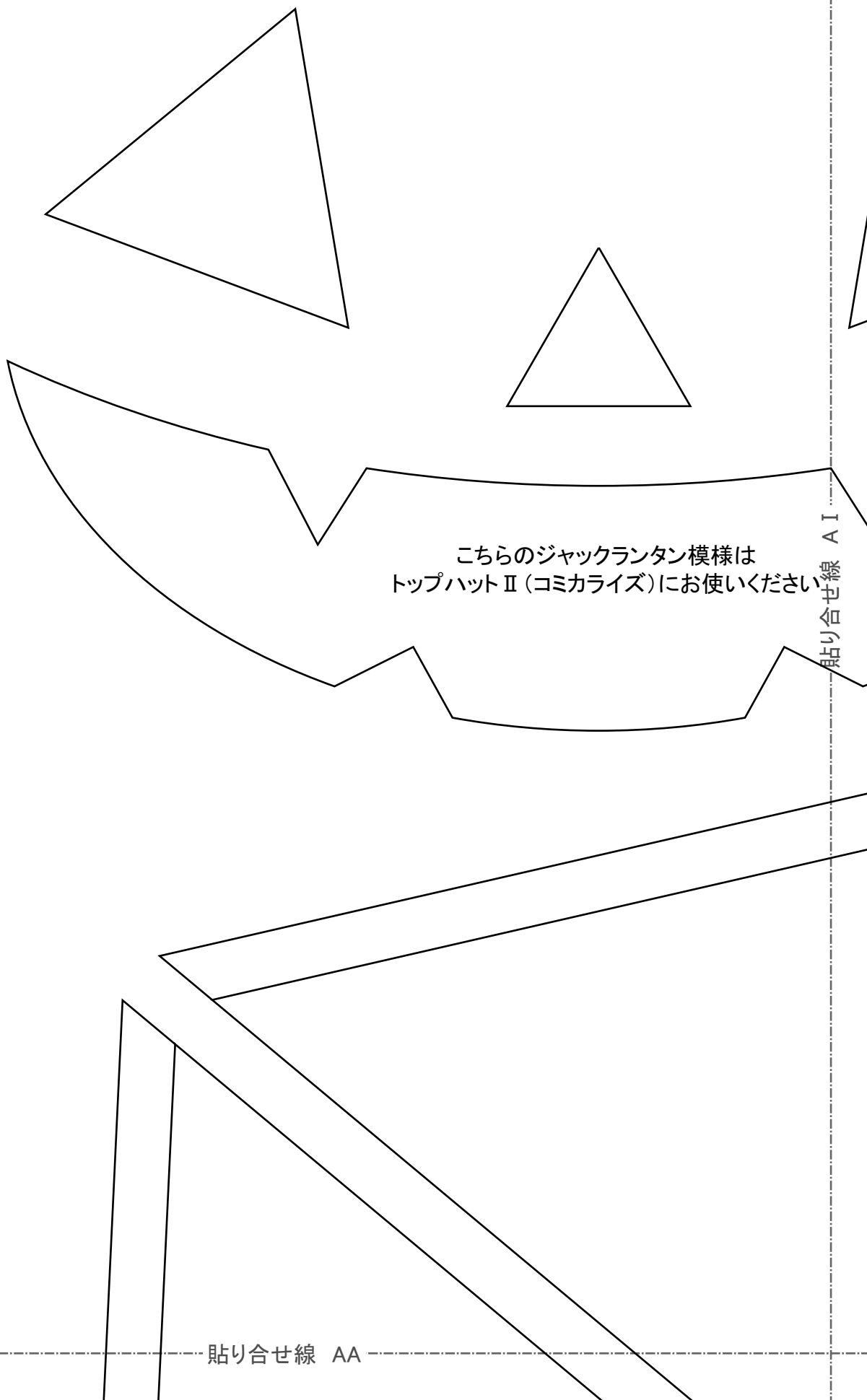


でいあこすのトップページへ
無料型紙ページへ
ハロウィンポンチョのページへ



こちらのジャックランタン模様は
トップハットII (コミカライズ) にお使いください

貼り合せ線 AI

貼り合せ線 AA

貼り合せ線 AA

貼り合せ線 BI

貼り合せ線 AB

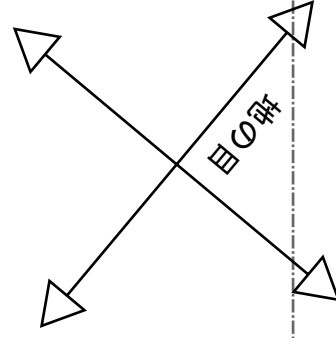
貼り合せ線 AB

縫い代 1cm

貼り合せ線 AC

貼り合せ線 CI

目の罫

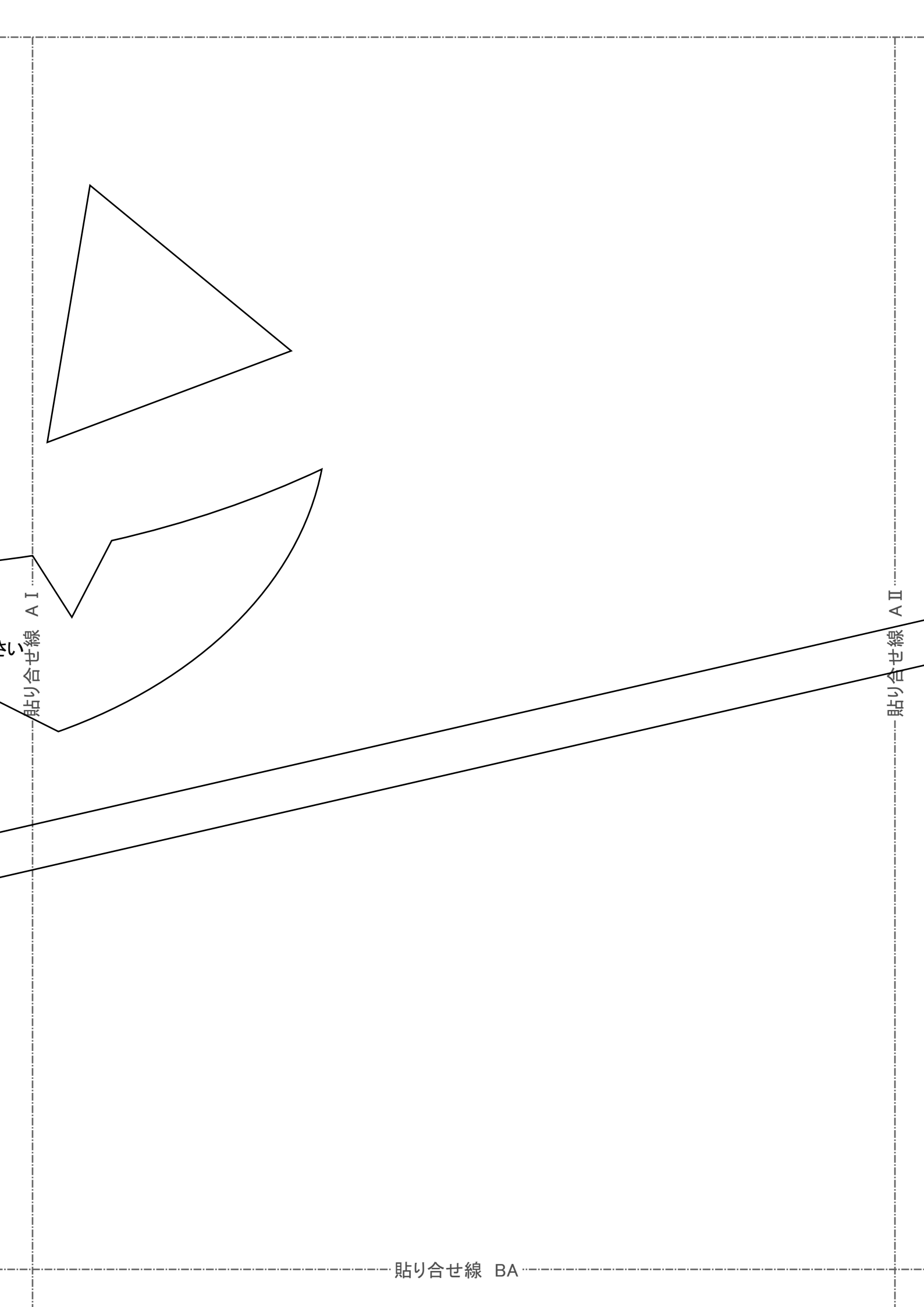


貼り合せ線 AC



貼り合せ線 DI

貼り合せ線 AD



貼り合せ線 A I

貼り合せ線 A II

貼り合せ線 BA

貼り合せ線 BA

貼り合せ線 BI

貼り合せ線 BII

貼り合せ線 BB

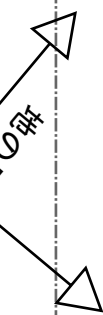
【他の目】で何々と思われの方は
こちらを参照してください。
<http://dr-cos.com/kt-symmetry.html>





工程順

- ① 前身頃・後身頃の首周り以外を先に端処理しておく
 - ② ツマツクカラーは端処理のいらいらない生地を使用します
 - ③ 模様を縫い合わせ、その際にカラーも挿んでおく
 - ④ 身頃を縫い合わせ、その際にカラーも挿んでおく
 - ⑤ 身頃に縫い合わせ、その際にカラーも挿んでおく
 - ⑥ ポーチヨの裾周りを1cmで折り返し、その際にカラーも挿んでおく
- ※ 模様が縫い合わせ、その際にカラーも挿んでおく
- ※ 裾周りはバイアスで処理しても綺麗です



貼り合せ線 BC

折り目

貼り合せ線 D I

貼り合せ線 D II

貼り合せ線 BD

貼り合せ線 A II

貼り合せ線 A II

縫い代 1cm

貼り合せ線 CA

貼り合せ線 CA

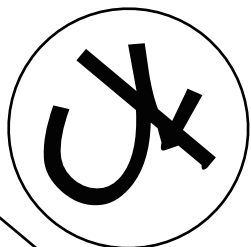
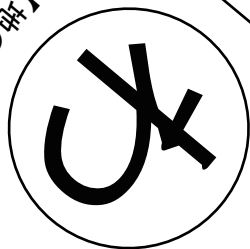
貼り合せ線 BII

ジャックランタン模様取付位置

貼り合せ線 BIII

【目の解】
http://www.
557

④



貼り合せ線 CB





貼り合せ線 CB

貼り合せ線 C II

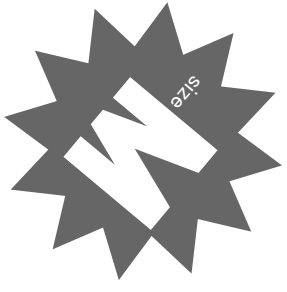
貼り合せ線 C III

後身櫃
（お）
（お）
（お）

貼り合せ線 CC

カラー

株式会社
エフエフ



貼り合せ線 CC

貼り合せ線 D II

貼り合せ線 D III

貼り合せ線 CD

ハゲ

貼り合せ線 AⅢ

貼り合せ線 AⅣ

貼り合せ線 DA

貼り合せ線 DB

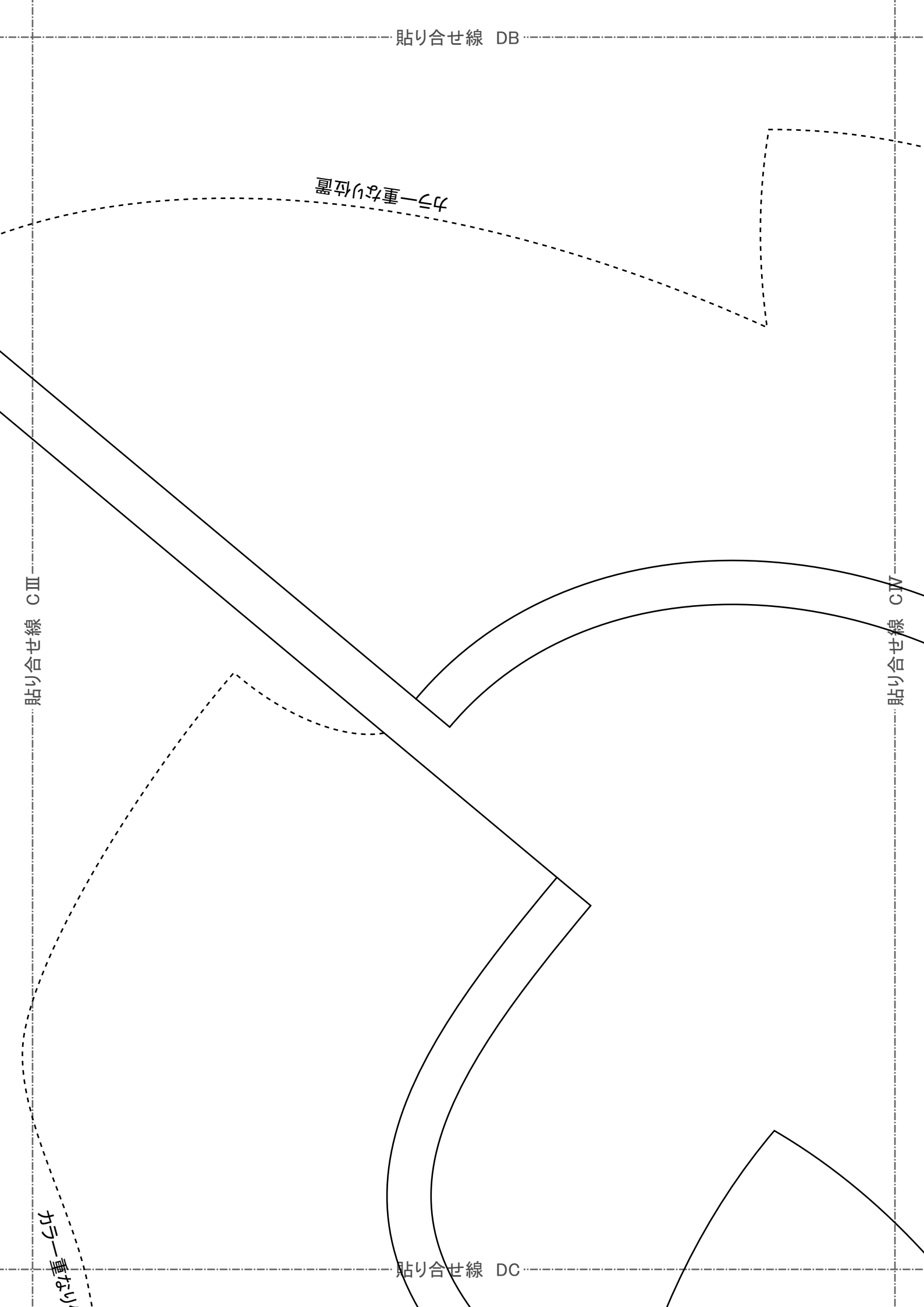
カー重なり位置

貼り合せ線 CⅢ

貼り合せ線 CⅣ

貼り合せ線 DC

カー重なり位置



貼り合せ線 DC

重ね位置

貼り合せ線 D III



貼り合せ線 D IV

貼り合せ線 DD

貼り合せ線 AIV

貼り合せ線 AV

貼り合せ線 EA

貼り合せ線 EA

貼り合せ線 BIV

貼り合せ線 BV

貼り合せ線 EA

DR
SITE <http://dr-00.com>
MAIL info@dr-00.com
T witter <https://twitter.com/dr00>
facebook <https://www.facebook.com/dr00>

貼り合せ線 EC

DRCOS

SITE <http://dr-cos.com>
MAIL info@dr-cos.com
Twitter <https://twitter.com/@drcos.com>
facebook <https://www.facebook.com/drcos.com>

貼り合せ線 CV

貼り合せ線 CW

DRCOS

SITE <http://dr-cos.com>
MAIL info@dr-cos.com
Twitter <https://twitter.com/@drcos.com>
facebook <https://www.facebook.com/drcos.com>

貼り合せ線 EC

貼り合せ線 DIV

貼り合せ線 DV

縫い代1cm

ハロウィンポーチヨ
カラー1枚

貼り合せ線 ED

貼り合せ線 FB

貼り合せ線 CV

貼り合せ線 CVI

ハロウインポンチヨ
見返し1枚
接着芯1枚

貼り合せ線 FC

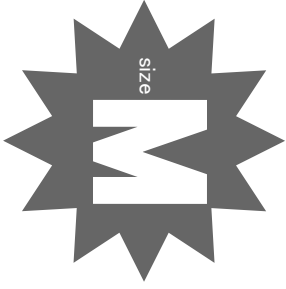
貼り合せ線 FC



貼り合せ線 DV

貼り合せ線 DVI

貼り合せ線 FD



貼り合せ線 C VI

縫い代 1 cm

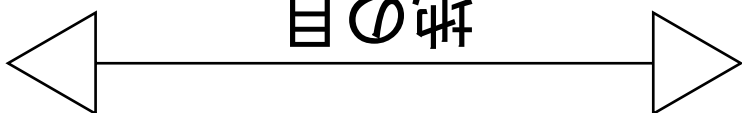
DRCOS

SITE <http://dr-cos.com>
 MAIL info@dr-cos.com
 T [twitter https://twitter.com/@drcos.com](https://twitter.com/@drcos.com)
 facebook <https://www.facebook.com/drcoscom>

貼り合せ線 C VII

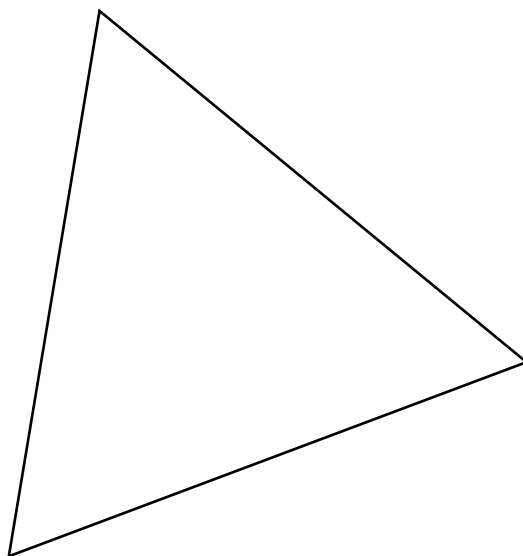
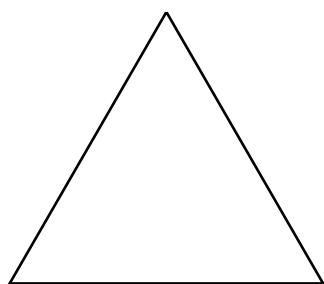
貼り合せ線 GC

目の巾



貼り合せ線 DVI

貼り合せ線 DⅦ



貼り合せ線 GD