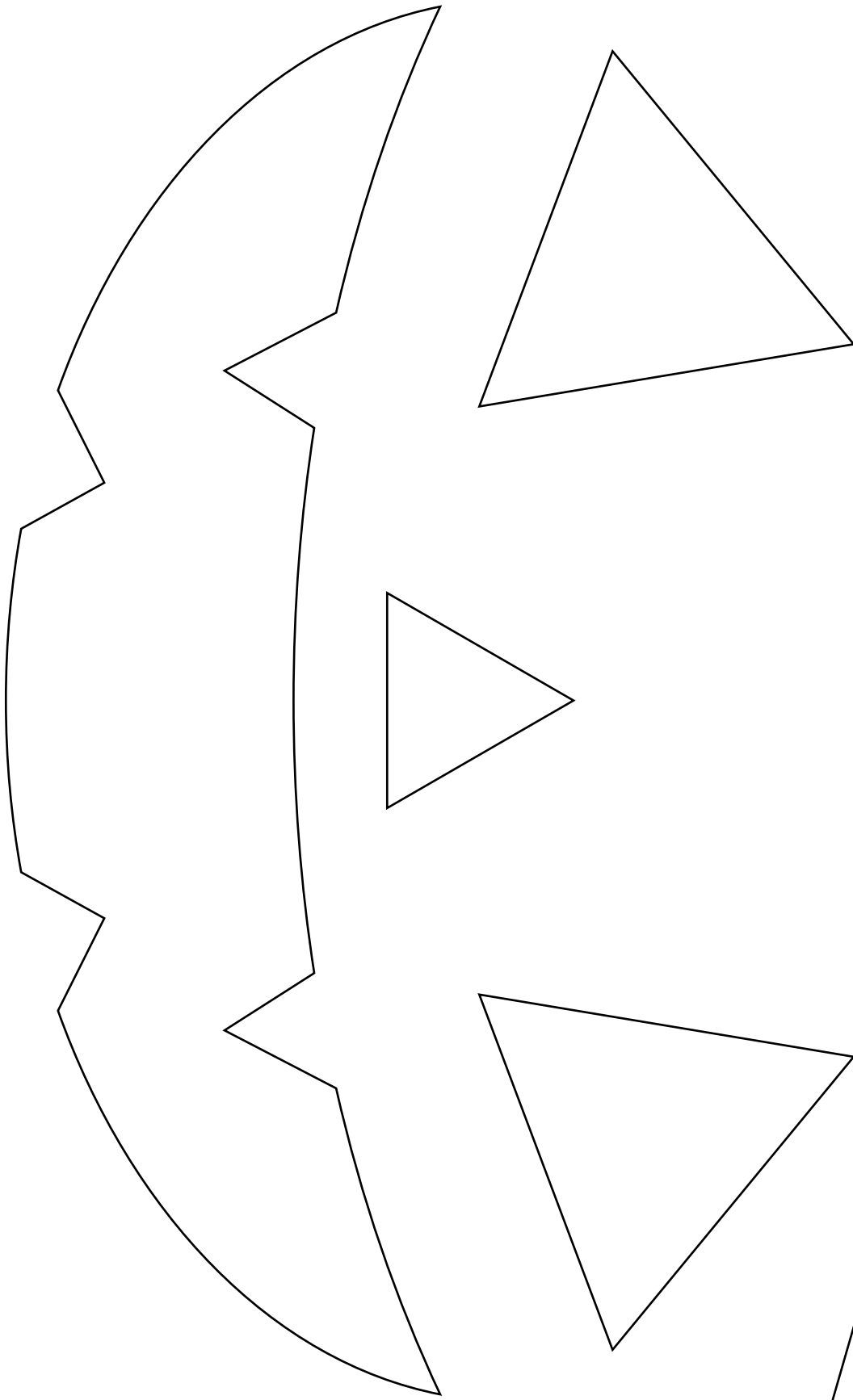


でいあこすのトップページへ  
無料型紙ページへ  
ハロウィンポンチョのページへ



貼合せ線 AI

貼合せ線 AA

貼り合せ線 AA

縫い代1cm

貼り合せ線 BI

処理してお  
縫い止めます  
印を使用します  
処理をかける  
処理にカラーも使っても  
の際におくミシンで縫  
理しておくとミシンで縫  
折り返して縫います  
しても綺麗です

貼り合せ線 AB

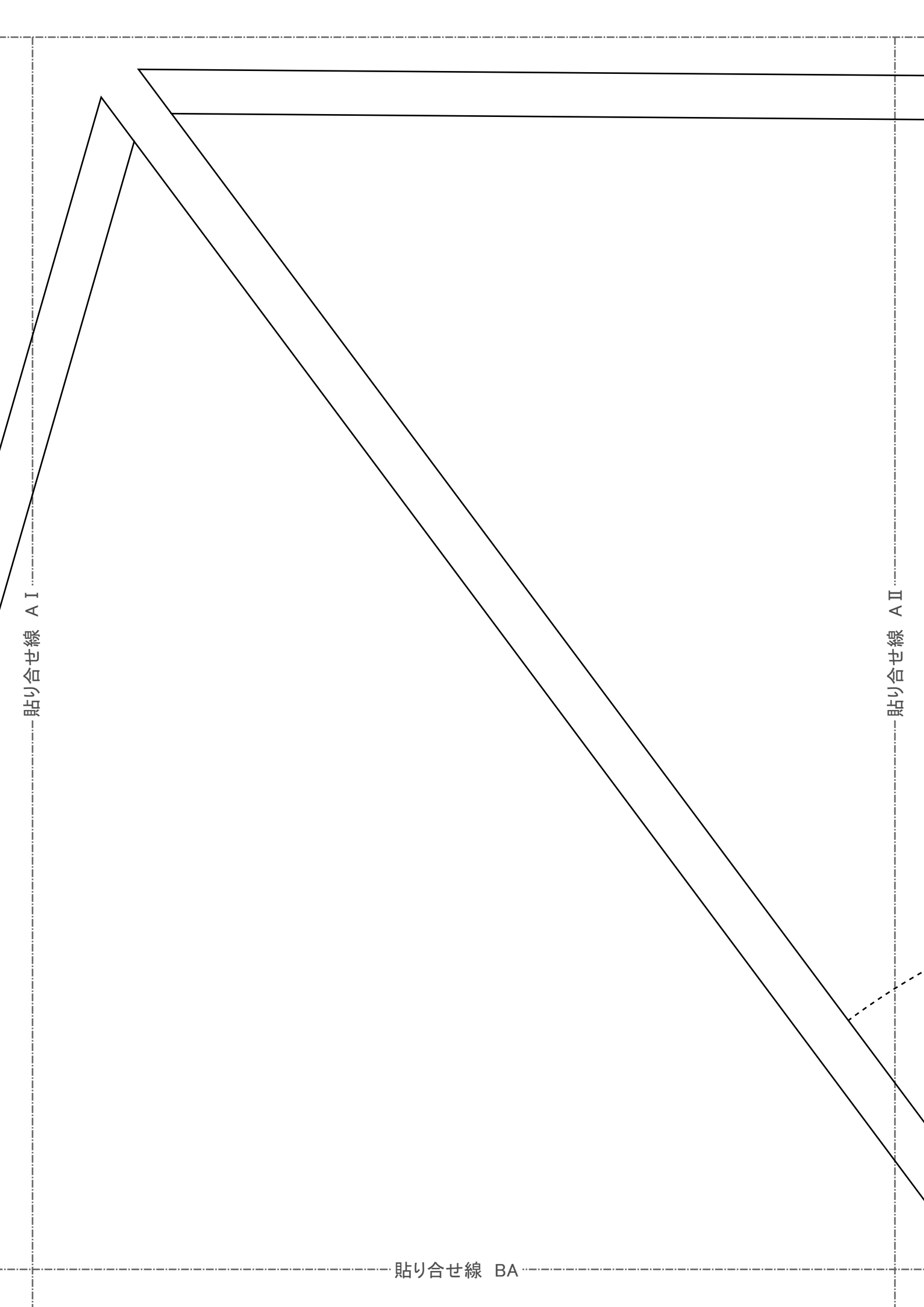
貼り合せ線 AB

facebook <https://www.facebook.com/drcos.com>  
Twitter <https://twitter.com/drcos.com>  
MAIL [info@drcos.com](mailto:info@drcos.com)  
SITE <http://drcos.com>

**DRCOS**

貼り合せ線 CI

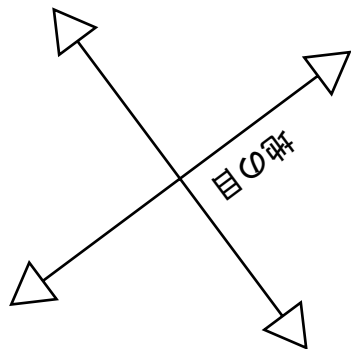
貼り合せ線 AC



貼り合せ線 A I

貼り合せ線 A II

貼り合せ線 BA



貼り合せ線 B I

貼り合せ線 B II

と置かれる方は  
[kt-symmetry.html](http://kt-symmetry.html)  
 をご覧ください。



- 工程順
- ① 前身頃・後身頃の模様を縫い合わせ、周囲に端処理をします。
  - ② ショッククォーツは端処理のいらない生地を使用してください。
  - ③ 模様とカラーは端処理のいらない生地を使用してください。
  - ④ 前身頃に縫い合わせ、周囲に端処理をします。
  - ⑤ 前身頃に縫い合わせ、周囲に端処理をします。
  - ⑥ ポップコムの裾周りを1cmで折り返し、周囲に端処理をします。

ハロウイン  
 (わ)

貼り合せ線 BB

子ども服  
キッズウェア

140  
size

Children's

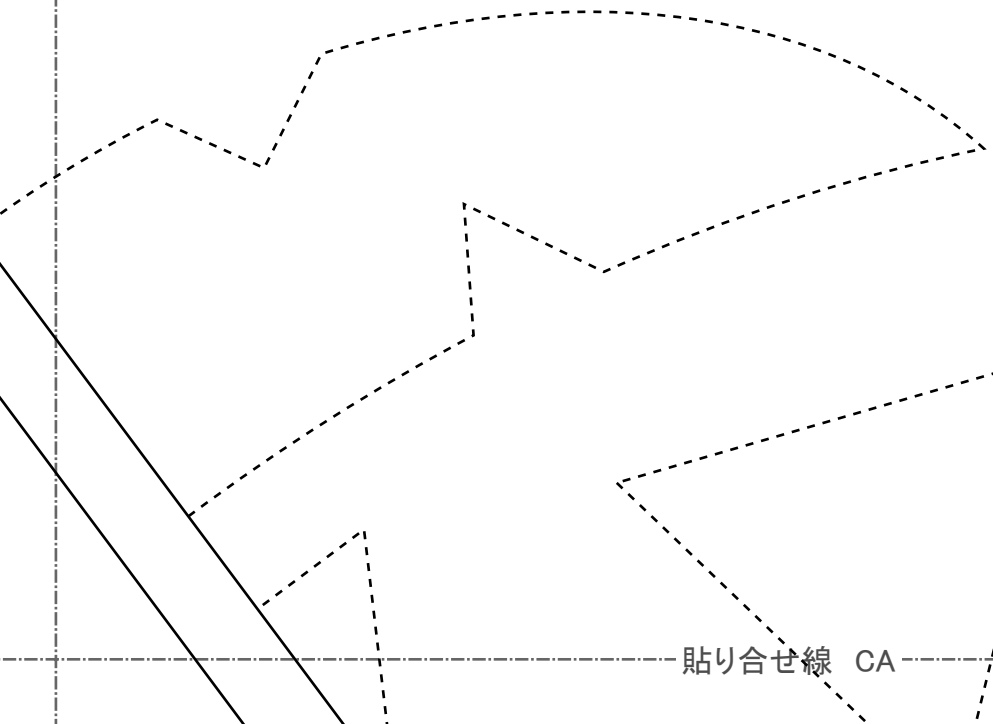
貼り合せ線 CI

貼り合せ線 CII

貼り合せ線 BC

貼り合せ線 A II

貼り合せ線 A III



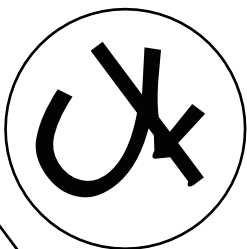
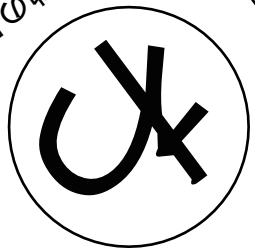
貼り合せ線 CA

ツヤツクランタン模様取付位

貼り合せ線 CA

模様取付位置

こちらを参照してください  
http://dr-cos.com/kt-symme  
【目のマーク】  
のマークを何回か繰り返して



貼り合せ線 BII

貼り合せ線 BIII

貼り合せ線 CB

Chin



Child

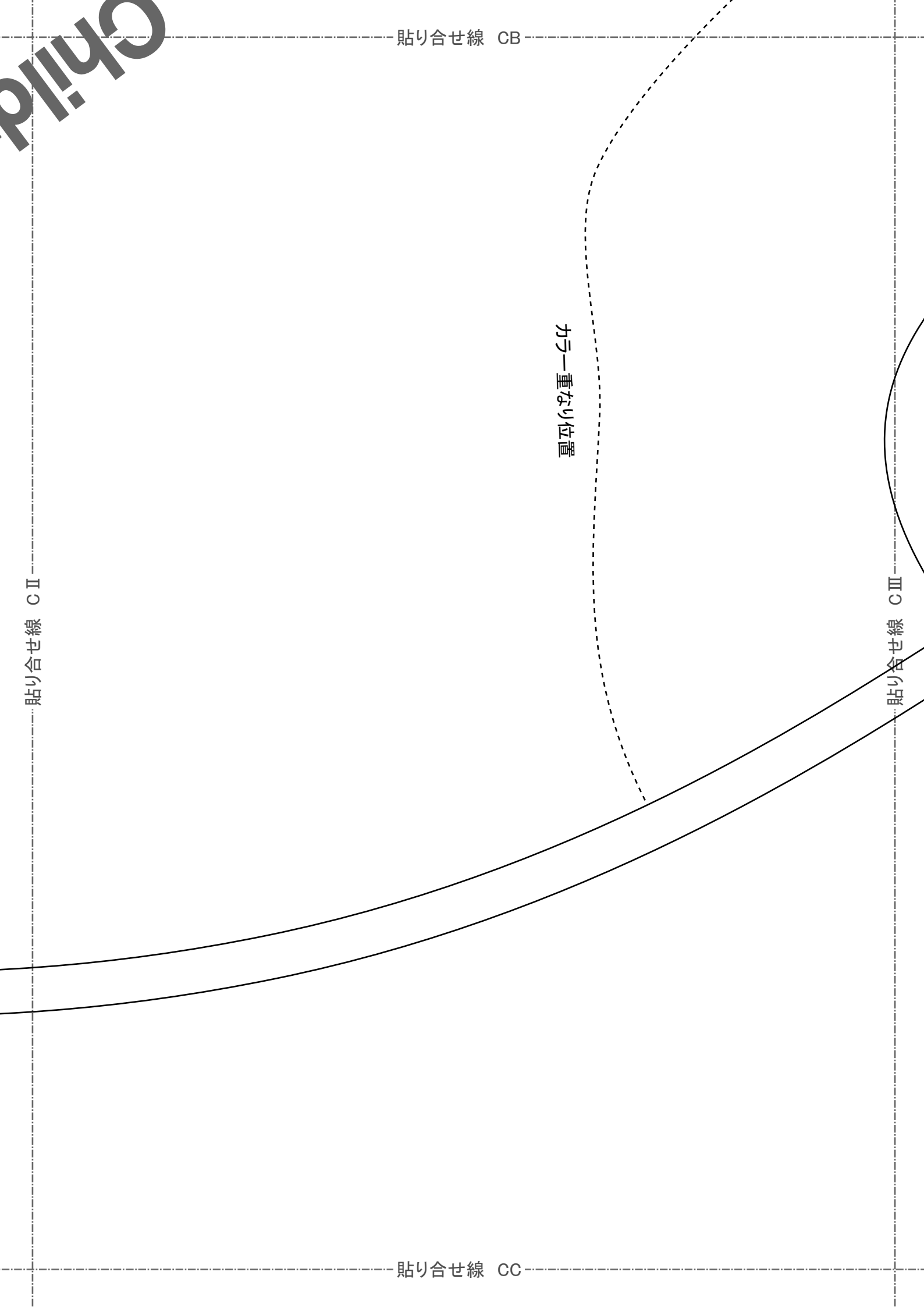
貼り合せ線 CB

貼り合せ線 C II

カラー重なり位置

貼り合せ線 C III

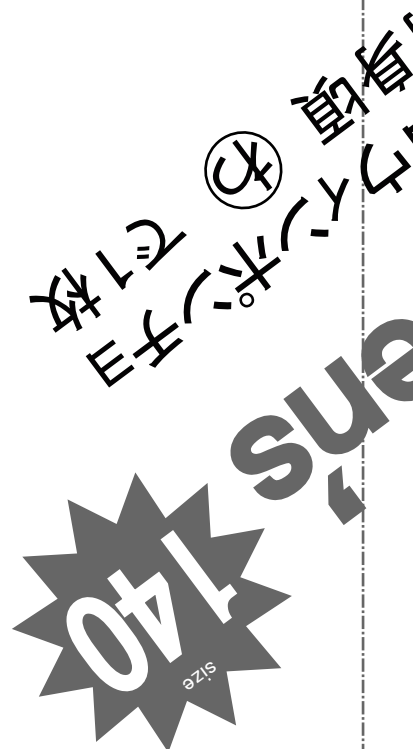
貼り合せ線 CC



縫い代1cm

貼り合せ線 AⅢ

貼り合せ線 AⅣ



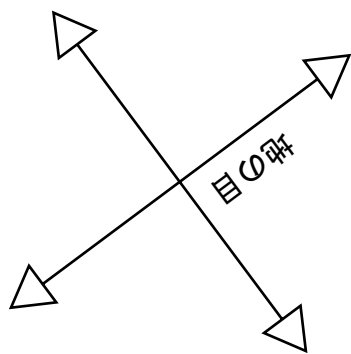
貼り合せ線 DA

貼り合せ線 DA

貼り合せ線 BⅢ

貼り合せ線 BⅣ

カー重なり位置



貼り合せ線 DB

貼り合せ線 CⅢ

貼り合せ線 CⅣ

こちらのジャックランタン模様は  
トップハットⅡ(コミカライズ)にお使いください

**DRCOS**

SITE <http://dr-cos.com>  
 MAIL [info@dr-cos.com](mailto:info@dr-cos.com)  
 T [twitter.com/dr-cos.com](https://twitter.com/dr-cos.com)  
 facebook <https://www.facebook.com/dr-cos.com/>

SS

貼り合せ線 DC

貼り合せ線 DⅢ

貼り合せ線 DⅣ

目印

貼り合せ線 DD

貼り合せ線 AV

貼り合せ線 AV

児童館  
ハロウズ

Children's

貼り合せ線 EA

貼り合せ線 EA

貼り合せ線 BIV

facebook <https://www.facebook.com/drcos.com>  
Twitter <https://twitter.com/drcos.com>  
MAIL [info@drcos.com](mailto:info@drcos.com)  
SITE <http://drcos.com>

**DRCOS**

貼り合せ線 BV

貼り合せ線 EB

貼り合せ線 CIV  
はくたい

貼り合せ線 CV

Children's **140**  
size

Children's **140**  
size



貼合せ線 EC

Children's

貼合せ線 DIV

縫い代1cm

エディンバラ  
カウチ  
1枚

貼合せ線 DV

貼合せ線 ED

# DRCOS

SITE <http://dr-cos.com>

MAIL [info@dr-cos.com](mailto:info@dr-cos.com)

Twitter [https://twitter.com/@drcos\\_com](https://twitter.com/@drcos_com)

facebook <https://www.facebook.com/drcoscom>

縫い代1cm

目の目



ハロウィンポンチョ  
見返し1枚  
接着芯1枚