

貼り合せ線 A I

貼り合せ線 AA

㊦と【地の目】て何?と思われる方は
<http://dr-cos.com/kt-symmetry.html>
こちらを参照してください





コルセットスカートⅡ(円形)

前身頃わで1枚

裏地わで1枚

接着芯わで1枚



DRCOS

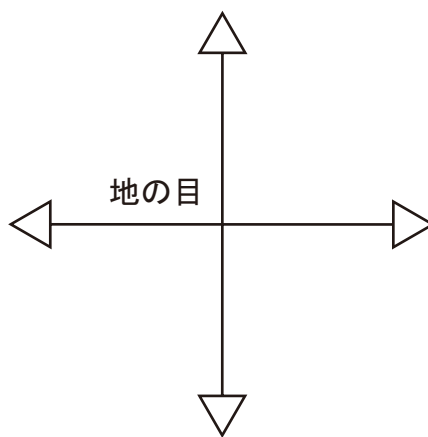
SITE <http://drcos.com>
MAIL info@drcos.com
Twitter <https://twitter.com/drcos.com>
facebook <https://www.facebook.com/drcos.com>

縫い代1cm



コルセットスカートⅡ(円形)
前スカート(わ)で1枚

貼り合せ線 BA



貼り合せ線 BI

貼り合せ線 BII

貼り合せ線 BB



コルセットスカートII(円形)

前身頃横 2枚

裏地 2枚

接着芯 2枚



DRCOS

SITE <http://dr-cos.com>
 MAIL info@dr-cos.com
 Twitter https://twitter.com/drcos_com
 facebook <https://www.facebook.com/drcoscom>

縫い代1cm

窪み代1cm

貼り合せ線 A II

貼り合せ線 A III

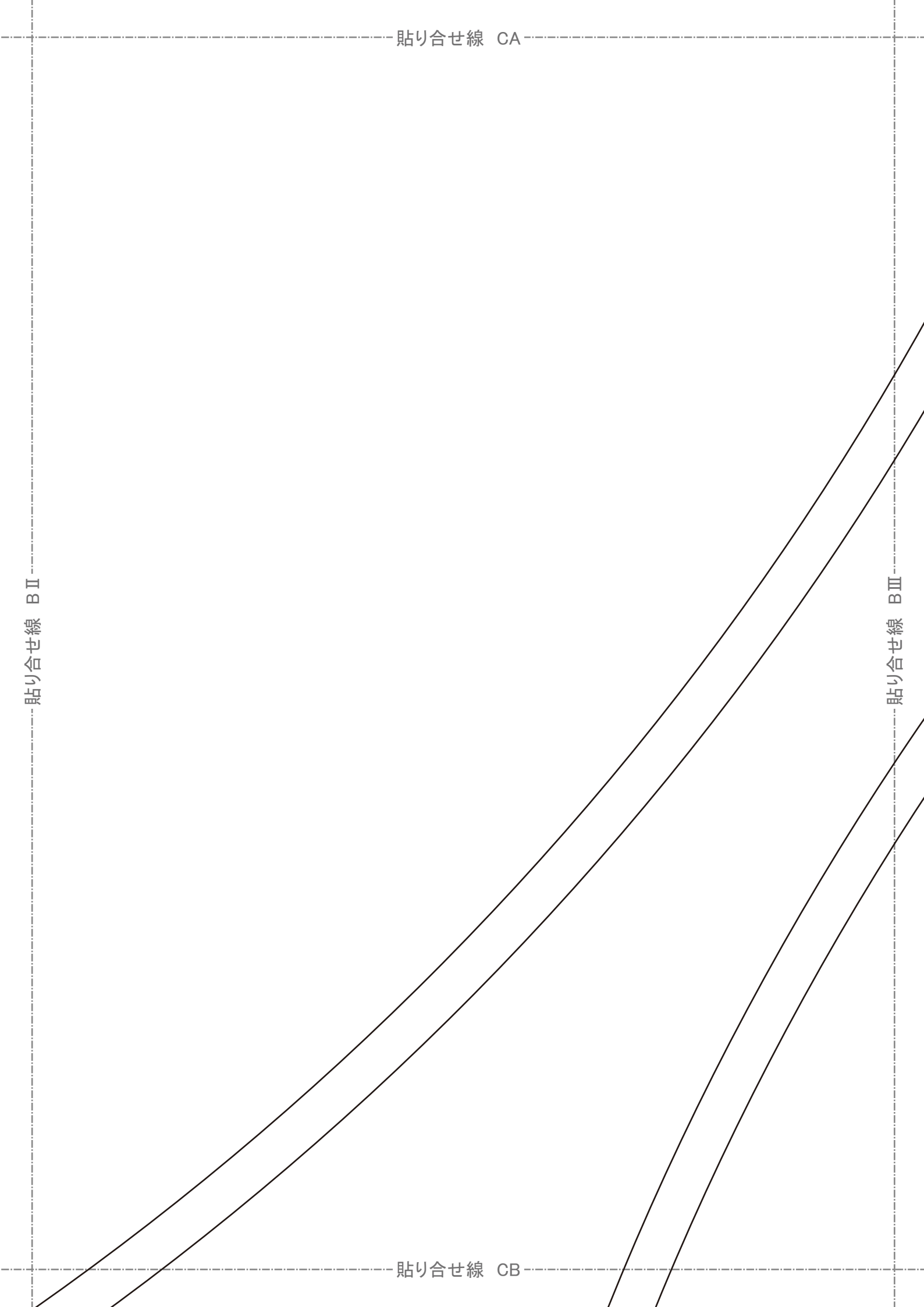
貼り合せ線 CA

貼り合せ線 CA

貼り合せ線 BⅡ

貼り合せ線 BⅢ

貼り合せ線 CB

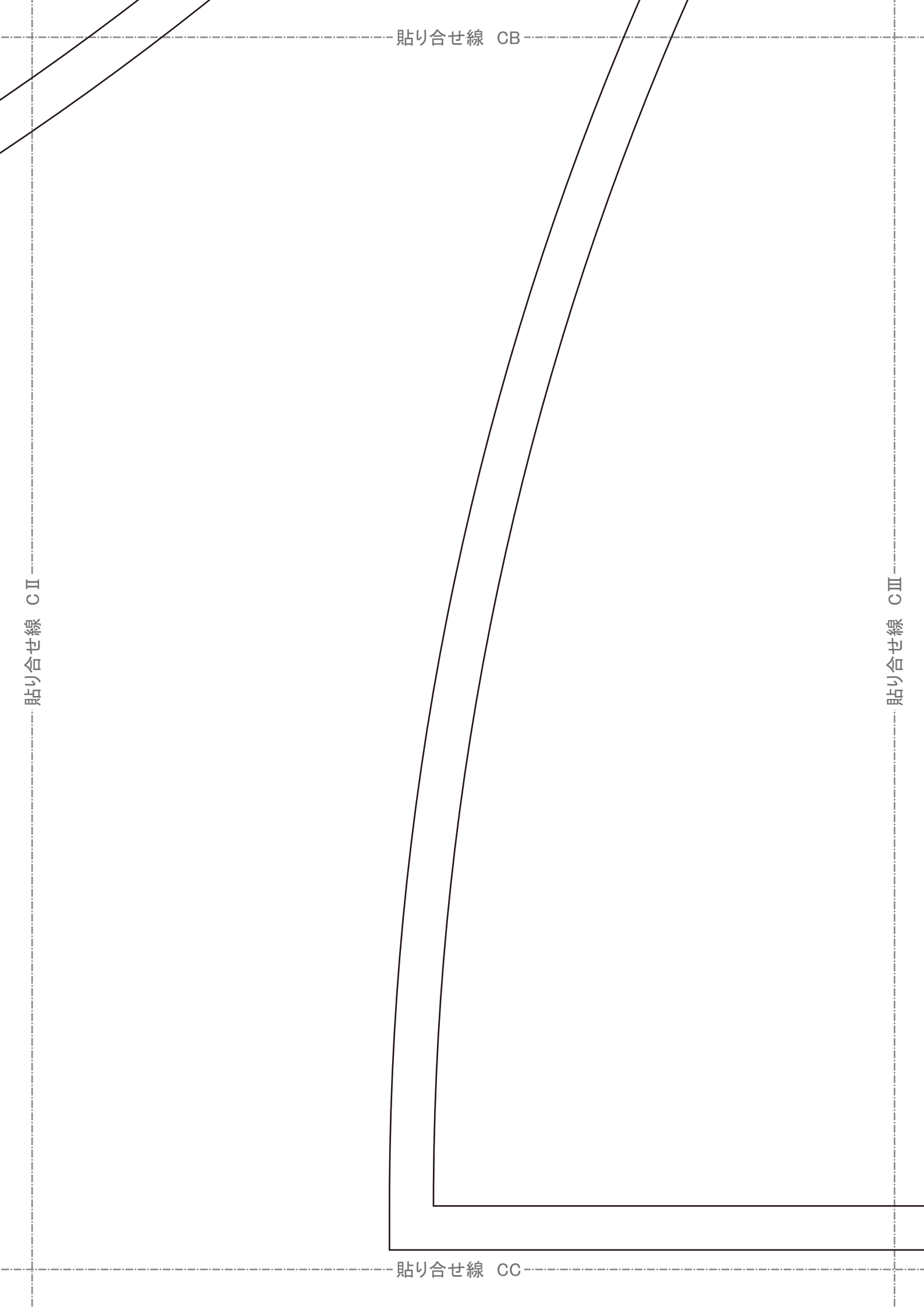


貼り合せ線 CB

貼り合せ線 CII

貼り合せ線 CIII

貼り合せ線 CC



DRCOS

SITE <http://dr-cos.com>

MAIL info@dr-cos.com

Twitter https://twitter.com/@drcos_com

facebook <https://www.facebook.com/drcoscom>

貼り合せ線 AⅢ

貼り合せ線 AⅣ

貼り合せ線 DA

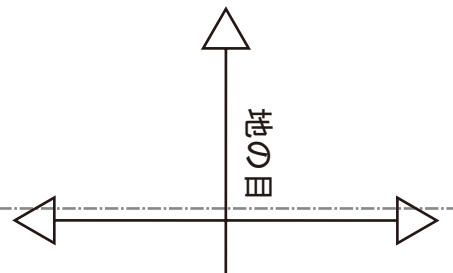
貼り合せ線 DA

貼り合せ線 BⅢ

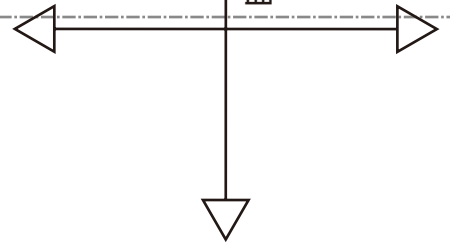
貼り合せ線 BⅣ

貼り合せ線 DB

地の目



貼り合せ線 DB



貼り合せ線 CIII

貼り合せ線 CIV

貼り合せ線 DC



size **S**

コルセットスカートⅡ(円形)
後身頃 2枚
裏地 2枚
接着芯 2枚

目の研





DRCOS

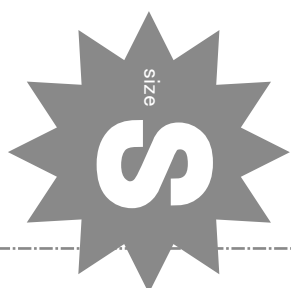
SITE <http://dr-cos.com>
MAIL info@dr-cos.com
Twitter [@drcos.com](https://twitter.com/drcos.com)
facebook <https://www.facebook.com/drcos.com>

縫い代1cm

フラスナーの前に伸び止めテープを貼る

フラスナーの前に伸び止めテープを！
伸び止めテープの使い方は
<http://dr-cos.com/kt-nobidome.html>
こちらを参照してください

コルセットの作り方
無駄のない！裁断方法
修正や加工の際の参考数値は
<http://dr-cos.com/fp-corsetskirt2-ls.html>
こちらのページを参照してください



コルセットスカートⅡ 後スカート 2枚



トII(円形)

2枚

貼り合せ線 EB

貼り合せ線 CIV

貼り合せ線 CV

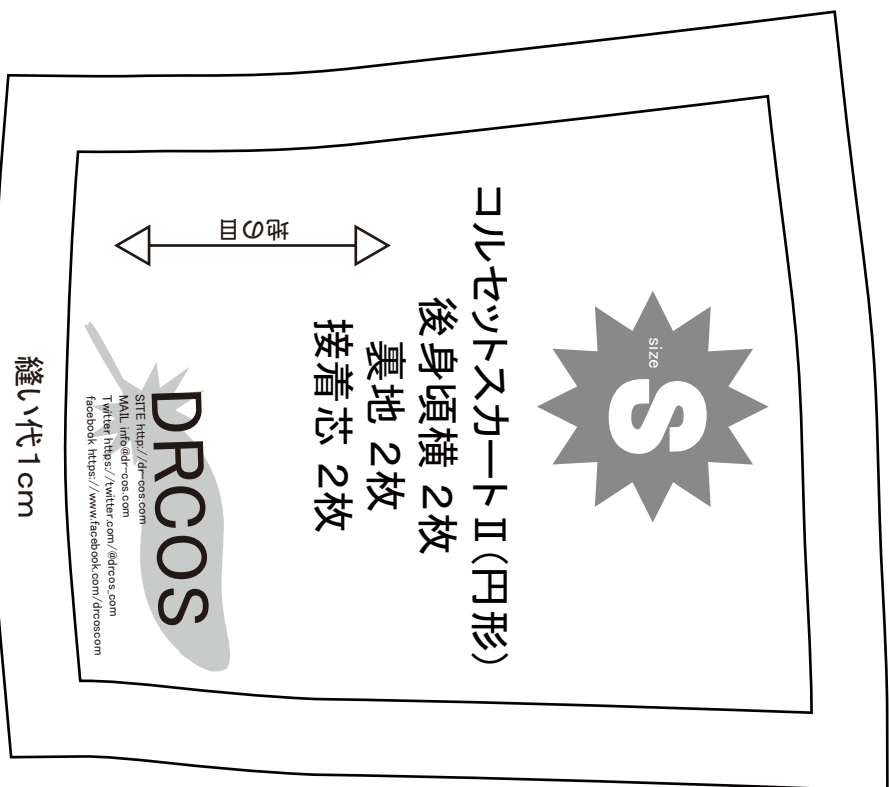
仕付け位置



縫じどまり位置



貼り合せ線 EC



貼り合せ線 FA

貼り合せ線 BV

貼り合せ線 BVI

縫い代 1cm

貼り合せ線 FB

貼り合せ線 FB

貼り合せ線 CV

貼り合せ線 CVI

貼り合せ線 FC

蓋

