

貼り合せ線 AA

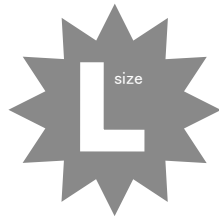
貼り合せ線 AI

㊦と【地の目】て何？と思われる方は  
<http://dr-cos.com/kt-symmetry.html>  
こちらを参照してください



貼り合せ線 AB

貼り合せ線 CI



コルセットスカートⅡ(円形)

前身頃(わ)で1枚

裏地(わ)で1枚

接着芯(わ)で1枚



貼り合せ線 AC

産

接着芯 ① 2枚

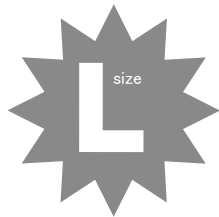
地の目



**DRCOS**

SITE <http://dr-cos.com>  
MAIL [info@dr-cos.com](mailto:info@dr-cos.com)  
Twitter <https://twitter.com/drcos.com>  
facebook <https://www.facebook.com/drcoscom>

縫い代1cm



コルセットスカートⅡ(円形)  
前身頃横 2枚  
裏地 2枚  
接着芯 2枚

地の目



**DRCOS**

SITE <http://dr-cos.com>  
MAIL [info@dr-cos.com](mailto:info@dr-cos.com)  
Twitter <https://twitter.com/drcos.com>  
facebook <https://www.facebook.com/drcoscom>

縫い代1cm

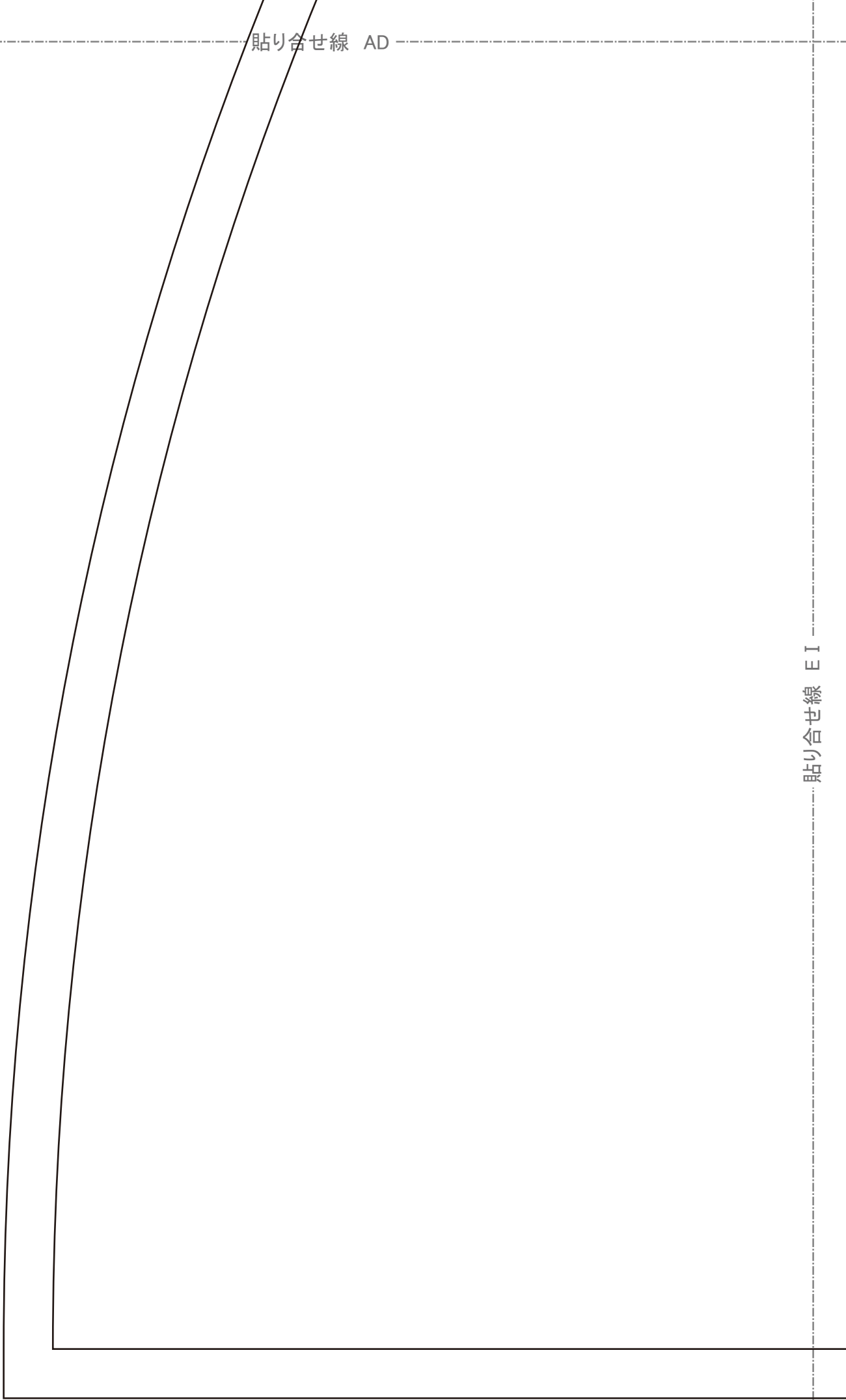
貼り合せ線 DI

貼り合せ線 AD

貼り合せ線 AD

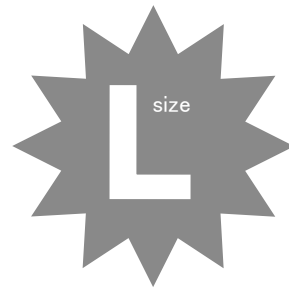
貼り合せ線 EI

貼り合せ線 AE



貼り合せ線 A I

貼り合せ線 A II

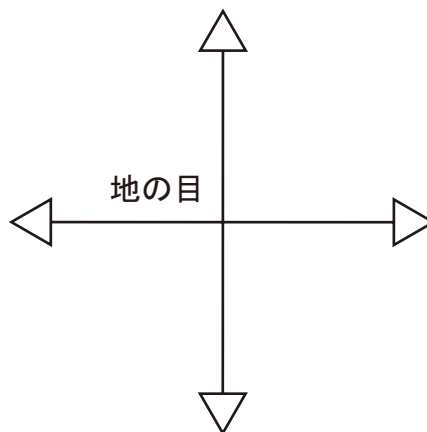


コルセットスカートⅡ(円形)  
前スカート(わ)で1枚

貼り合せ線 BA

貼り合せ線 BA

貼り合せ線 BI



貼り合せ線 BII

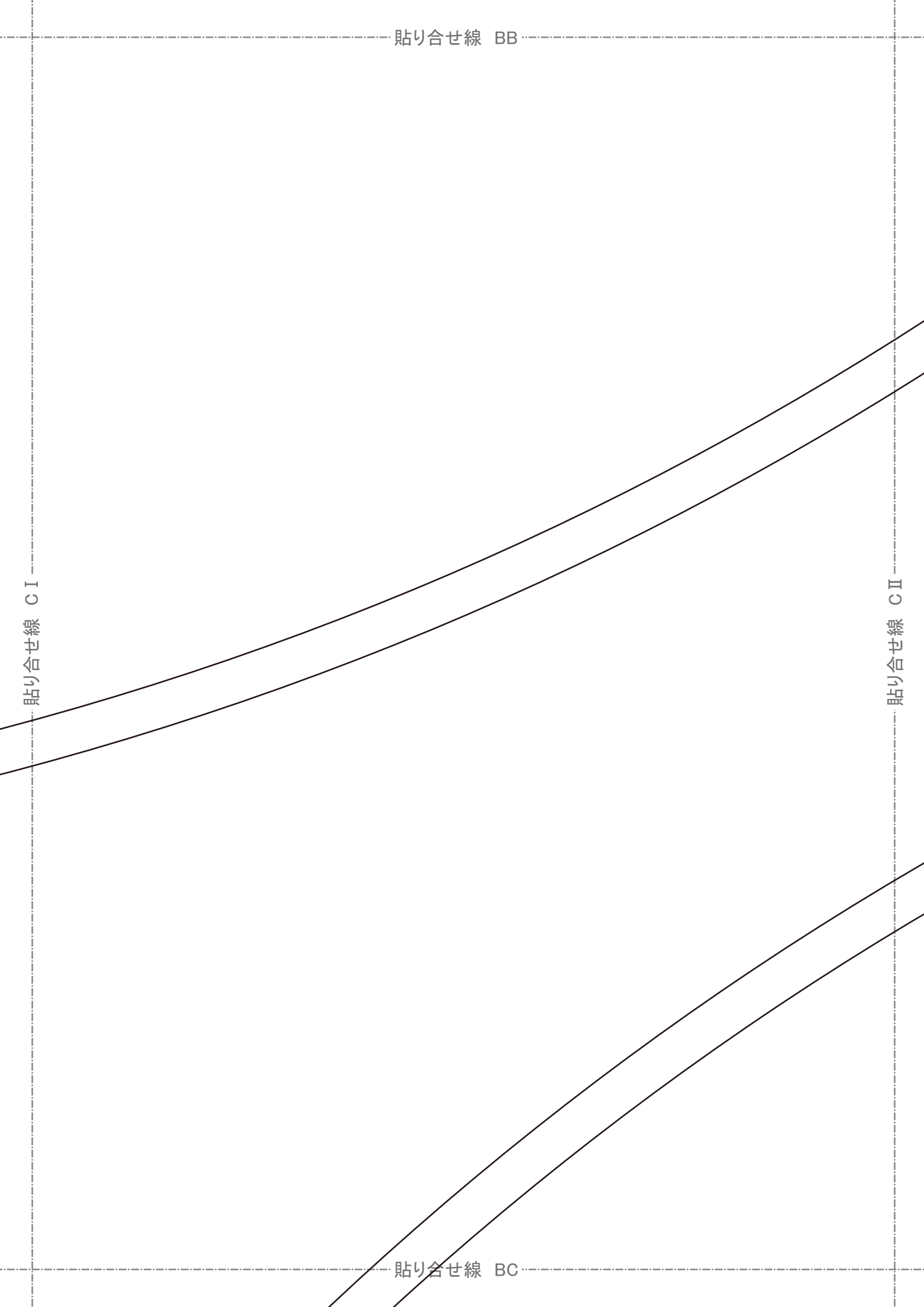
貼り合せ線 BB

貼り合せ線 BB

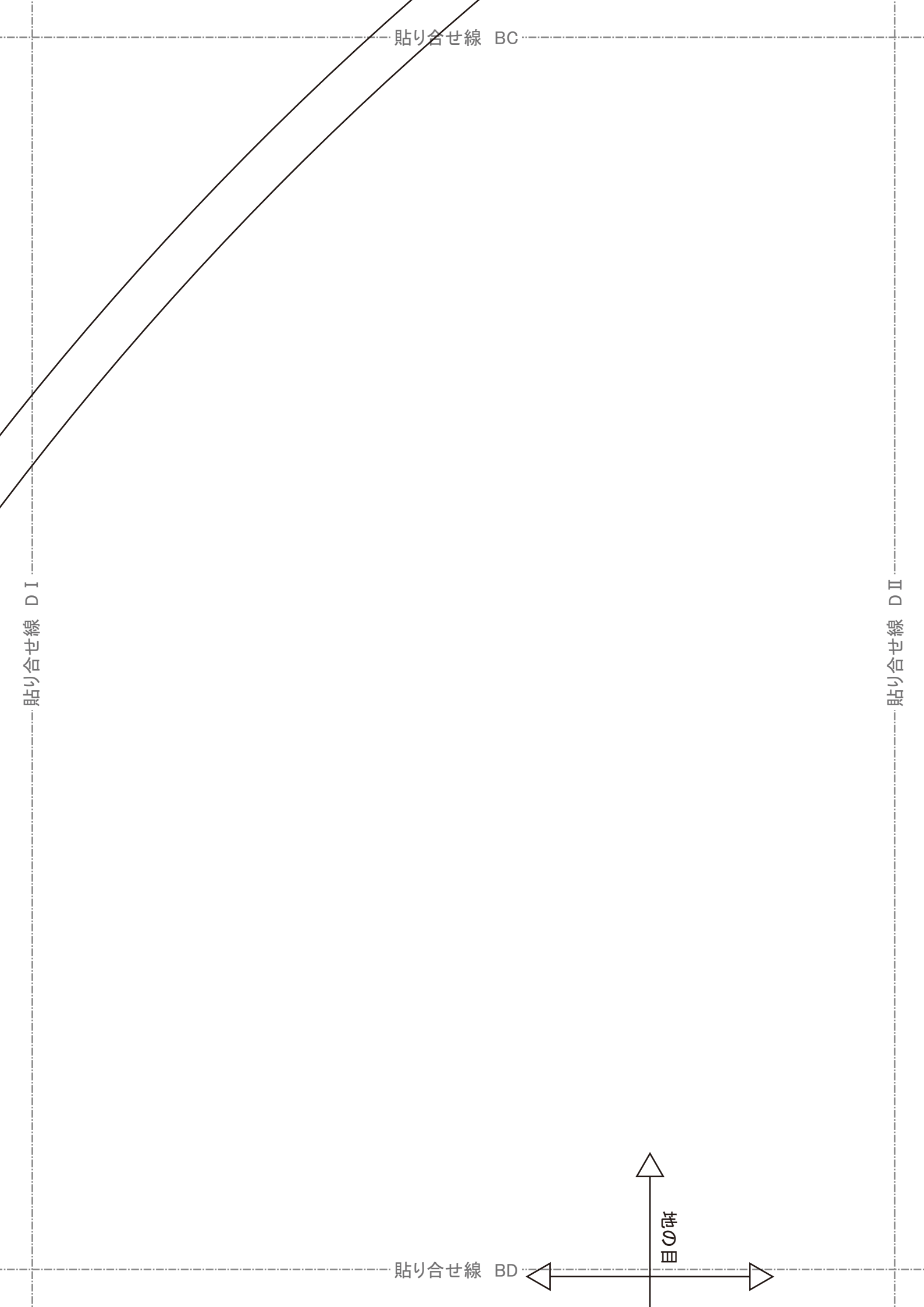
貼り合せ線 CI

貼り合せ線 CII

貼り合せ線 BC







貼り合せ線 BC

貼り合せ線 D I

貼り合せ線 D II

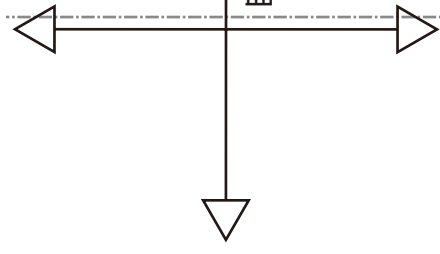
貼り合せ線 BD

地の高

貼り合せ線 E I

貼り合せ線 E II

貼り合せ線 BD



貼り合せ線 BE

縫い代1cm

貼り合せ線 A II

貼り合せ線 A III

貼り合せ線 CA

貼り合せ線 CA

貼り合せ線 BⅡ

貼り合せ線 BⅢ

貼り合せ線 CB

目の眼

L

コルセットスカートⅡ(円形)

後身頃横 2枚

裏地 2枚

接着芯 2枚

地の目



**DRCOS**

SITE <http://dr-cos.com>  
MAIL [info@dr-cos.com](mailto:info@dr-cos.com)  
Twitter [@dr-cos.com](https://twitter.com/@dr-cos.com)  
facebook <https://www.facebook.com/drcos.com>

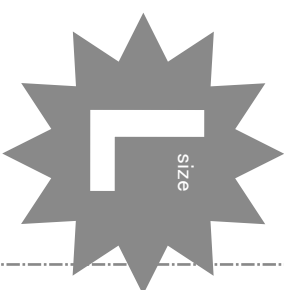
縫い代 1 cm

貼り合せ線 CB

貼り合せ線 CⅡ

貼り合せ線 CⅢ

貼り合せ線 CC



# コルセットスカートII 後スカート 2枚

コルセットの作り方  
無駄のない裁断方法  
修正や加工の際の参考数値は  
<http://dr-cos.com/fp-corsetskirt2-11.html>  
こちらのページを参照してください



貼り合せ線 CD

下II(円形)  
2枚

貼り合せ線 EII

貼り合せ線 EIII

仕付け位置



縫いどまり位置

貼り合せ線 CE

# DRCOS

SITE <http://dr-cos.com>

MAIL [info@dr-cos.com](mailto:info@dr-cos.com)

Twitter [https://twitter.com/@drcos\\_com](https://twitter.com/@drcos_com)

facebook <https://www.facebook.com/drcoscom>

貼り合せ線 AⅢ

貼り合せ線 AⅣ

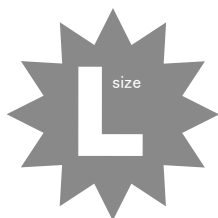
貼り合せ線 DA



貼り合せ線 DA

貼り合せ線 BⅢ

貼り合せ線 BⅣ



### コルセットスカートⅡ(円形)

後身頃 2枚

裏地 2枚

接着芯 2枚



フラスナーの前に伸び止めテープを！  
伸び止めテープの使い方は  
<http://dr-cos.com/kt-nobidome.html>  
こちらを参照してください

フラスナーを取付ける前に伸び止めテープを貼る

## DRCOS

SITE <http://dr-cos.com>  
MAIL [info@dr-cos.com](mailto:info@dr-cos.com)  
Twitter [@drcos.com](https://twitter.com/@drcos.com)  
facebook <https://www.facebook.com/drcoscom>

縫い代1cm

貼り合せ線 DB

L

貼り合せ線 DB



コルセットスカートII(円形)

後身頃横2枚

貼り合せ線 CIV

# DRCOS

SITE <http://dr-cos.com>

MAIL [info@dr-cos.com](mailto:info@dr-cos.com)

Twitter [https://twitter.com/@drcos\\_com](https://twitter.com/@drcos_com)

facebook <https://www.facebook.com/drcoscom>

貼り合せ線 DC

貼り合せ線 CIII

貼り合せ線 DC

貼り合せ線 D III

縫い代 1 cm

貼り合せ線 D IV

貼り合せ線 DD

貼り合せ線 DD

貼り合せ線 EIII

貼り合せ線 EIV

貼り合せ線 DE

