

でいあこすのトップページへ
無料型紙ページへ
ロングコートの型紙&作り方ページへ

貼合せ線 A I



貼合せ線 AA

て、端処理する

の裾をアイロンで1cm折ってミシンでたたく

裾を端処理する

いたら、後身頃裾中心から→身頃前→フード前→身頃前→身頃裾と

り付け、端処理して、アイロンで割る

両脇を端処理して縫い合わせ、アイロンで割る

肩部分を端処理して縫い合わせ、アイロンで割る

なものをつけていますが、不要な際は省いてください

ット位置にホックを付ける

貼り合せ線 B



こちらを参照してください

<http://dr-cos.com/kt-symmetry.html>

①と【地の目】で何々と思われの方は

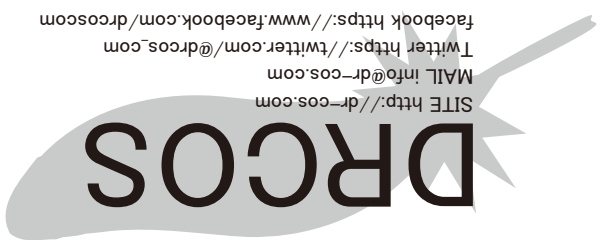


コート
後身頃
わで1枚



貼り合せ線 AC

貼り合せ線 DI



SITE <http://dr-cos.com>

MAIL info@dr-cos.com

TWITTER https://twitter.com/drcos_com

FACEBOOK <https://www.facebook.com/drcoscom>

貼り合せ線 AD

継ぎ目

貼り合せ線 A I



端処理の仕方は

<http://dr-cos.com/kt-hashisyori.html>

こちらを参照してください

貼り合せ線 BA

貼り合せ線 A II

貼り合せ線 BA

貼り合せ線 B II

貼り合せ線 BB

工程順

- ①先に身頃のホケツト位置
- ②前後身頃両脇と肩部分を
- ③フード中心線、袖両脇を
- ④身頃にフードを取り付け、
- ⑤身頃にフードがついたら、
- ⑥周囲すべてと袖の裾をフ
- ⑦身頃に袖を付けて、端処

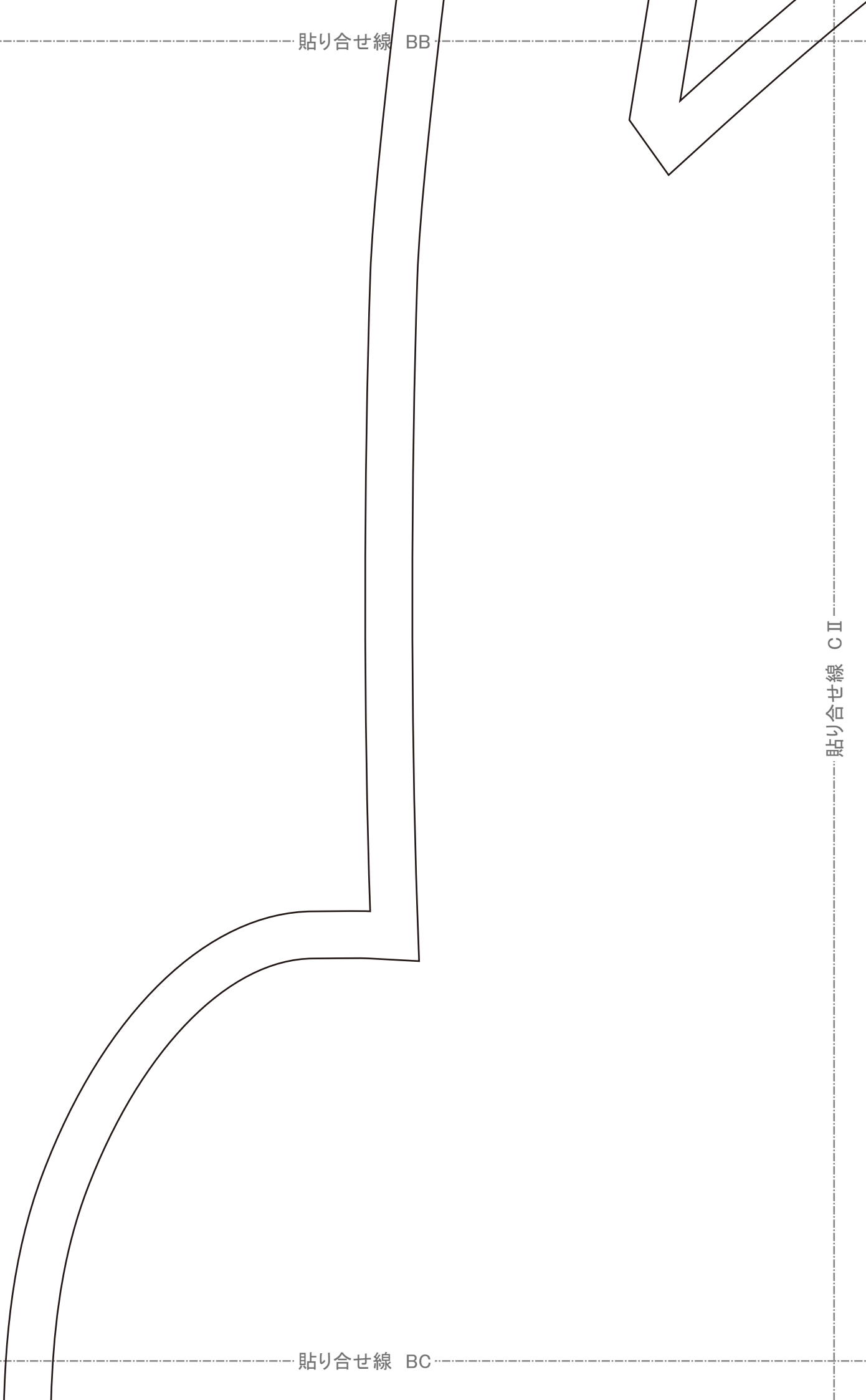
貼り合せ線 B

貼り合せ線 BB

貼り合せ線 C I

貼り合せ線 C II

貼り合せ線 BC



貼り合せ線 BC

貼り合せ線 D I

DF

SITE <http://>
MAIL info@
Twitter [htt](http://)
facebook [h](http://)

MEN'S  size L

貼り合せ線 D II

コート
ポケット
2枚

縫い代1cm

貼り合せ線 BD

縫い代1cm

貼り合せ線 A II

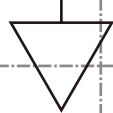
貼り合せ線 A II

地の目

貼り合せ線 CA



貼り合せ線 CA



貼り合せ線 B II

2枚
本
1
貼り合せ線 B II



貼り合せ線 CB

貼り合せ線 CB

貼り合せ線 C II

貼り合せ線 C III

貼り合せ線 CC

貼り合せ線 CC

DRCOS

SITE <http://dr-cos.com>

MAIL info@dr-cos.com

Twitter [@drcos_com](https://twitter.com/@drcos_com)

facebook <https://www.facebook.com/drcoscom>

貼り合せ線 D II

目次



貼り合せ線 D III

貼り合せ線 CD

縫い代

貼り合せ線 AⅢ

貼り合せ線 AⅣ

地の目

貼り合せ線 DA

貼り合せ線 DA

貼り合せ線 BIV

コート
2枚
2枚

MENS

SITE <http://dr-cos.com>
MAIL info@dr-cos.com
Twitter <https://twitter.com/dr-cos.com>
facebook <https://www.facebook.com/dr-cos.com>

DRCOS

DRCOS

SITE <http://dr-cos.com>



こちらを参照してください

<http://dr-cos.com/kt-armhole.html>

袖の付け方は

貼合せ線 CⅢ

貼合せ線 CⅣ

DRCOS

SITE <http://dr-cos.com>

MAIL info@dr-cos.com

Twitter https://twitter.com/@drcos_

facebook <https://www.facebook.com/>

MEN'S  size DC

コート
フード
2枚



貼り合せ線 D III

貼り合せ線 D IV

縫い代1cm

貼り合せ線 DD

縫い代1cm

貼り合せ線 AIV

貼り合せ線 AV

貼り合せ線 EA

1.html

貼り合せ線 EA

貼り合せ線 BIV

貼り合せ線 BV

ネット位置

貼り合せ線 EB

貼り合せ線 EB

貼り合せ線 CIV

OS

om/@drcos_com
facebook.com/drcoscom

貼り合せ線 CV

貼り合せ線 EC

貼り合せ線 EC

貼り合せ線 DIV

com
er.com/@drcos_com
w.facebook.com/drcoscom

SOC

貼り合

貼り合せ線 ED

貼り合せ線 AV

貼り合せ線 AVI

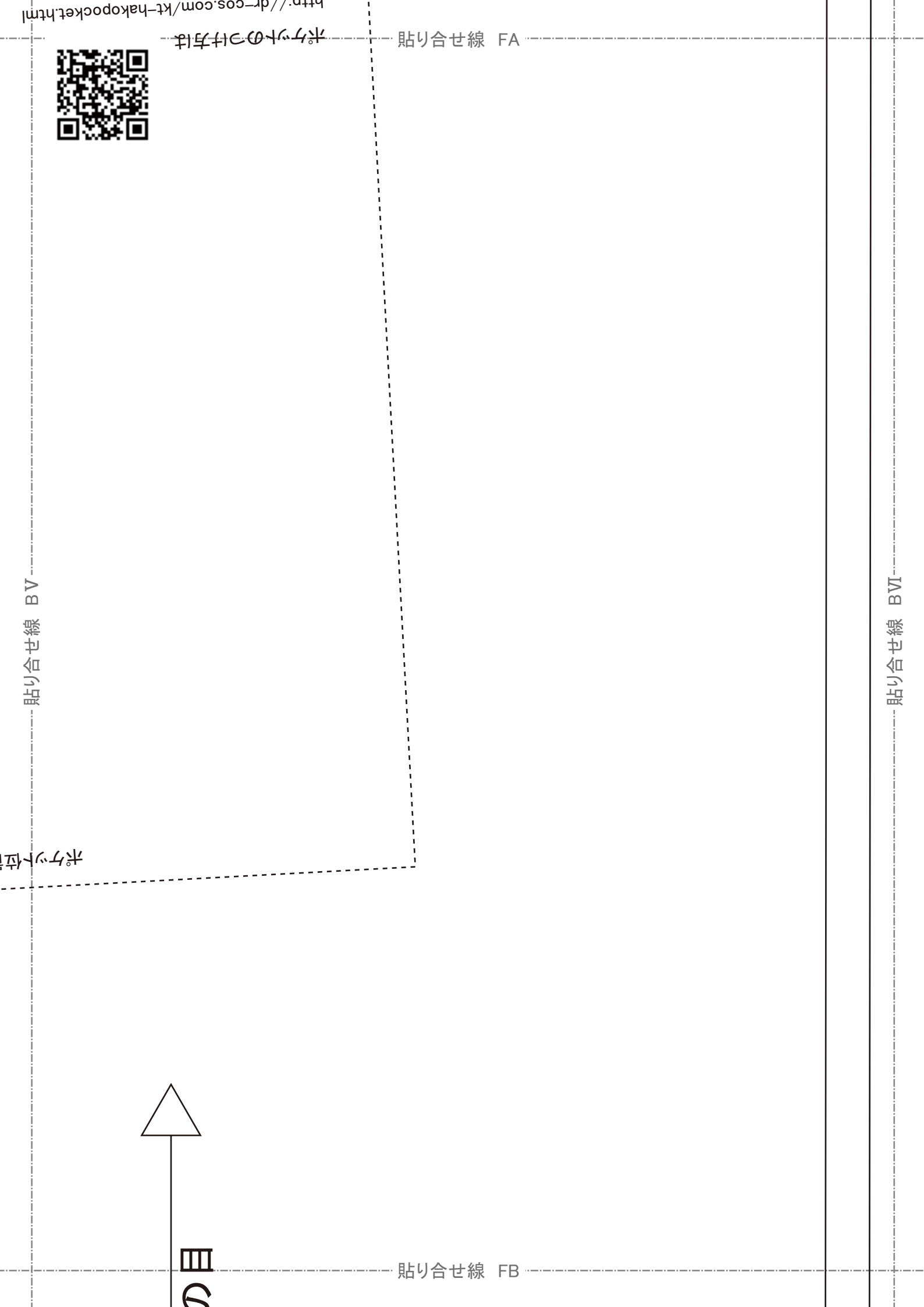
こちらを参照してください

<http://dr-cos.com/kt-hakopocket.html>

ホケットのつ方は

貼り合せ線 FA





貼り合せ線 BV

貼り合せ線 FA

貼り合せ線 BVI

貼り合せ線 FB

の目



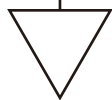
ホケツ位の
ホケツ位の

ホケツ位の

http://dr-cos.com/kt-hakopocket.html

貼り合せ線 FB

地の目



コート
前身頃
2枚



貼り合せ線 CV

貼り合せ線 CVI

貼り合せ線 FC

貼り合せ線 FC

貼り合せ線 DVI

貼り合せ線 FD

facebook <https://www.facebook.com/dr-cos>
twitter <https://twitter.com/dr-cos>
MAIL info@dr-cos.com
SITE <http://dr-cos.com>

DRCC

貼り合