

貼り合せ線

でいあこすのトップページへ
無料型紙ページへ
チャイニーズシャツの型紙&作り方ページへ

DRCOS

SITE <http://dr-cos.com>

MAIL info@dr-cos.com

Twitter https://twitter.com/@drcos_com

貼り合せ線

貼り合せ線



チャイニーズシャツ

後身頃

わで1枚

貼り合せ線

貼り合せ線



貼り合せ線



ダーツ

貼り合せ線

貼り合せ線

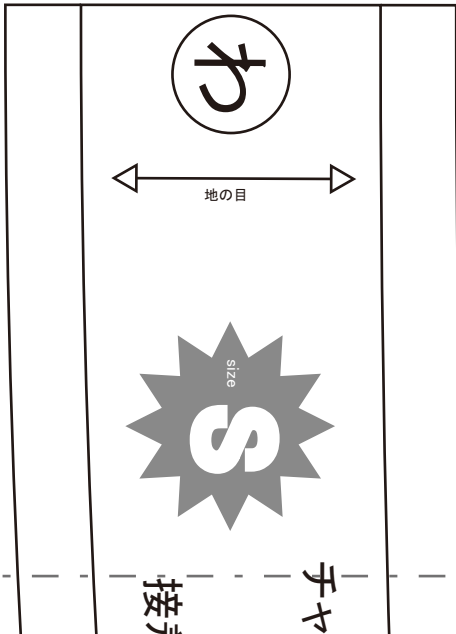
工程順

- ①前後身頃のダーツを縫い、アイロンで倒す
- ②持出し・衿に接着芯を張ってから縫い合わせて、裏返しアイロンをかける
- ③見返しに接着芯を張って、端処理する
- ④前身頃脇と肩と裾、後身頃脇と肩と後中心と裾、袖脇を端処理する
- ⑤後身頃の後中心を縫い合わせアイロンでわる
- ⑥身頃の脇をスリット位置まで縫い合わせて、アイロンでわる
- ⑦身頃の肩を縫い合わせ、アイロンで割る
- ⑧袖を縫い合わせてアイロンで割ってから、裾を端処理して、1cm織り上げて、ミシンでたたく
- ⑨前身頃に持出しを見返しで挟んで縫いとめる
- ※持出しは左前にくるほうのみつける
- ⑩身頃に袖を付けて、端処理する
- ⑪身頃に衿を取付ける
- ※挟み込んで取付ける
- ⑫裾からスリット周りにかけて全体的にステッチで縫いとめる
- ⑬ボタン位置にボタンを取付ける

貼り合せ線

貼り合せ線

この型紙は1cmの縫い代込みになっています



貼り合せ線

チャイニーズシャツ
衿
わで2枚
接着芯わで1枚

この型紙は1cmの縫い代込みになっています

DRCOS
SITE <http://dr-cos.com>
MAIL info@dr-cos.com
Twitter <https://twitter.com/@drcos.com>

DRCOS

SITE <http://dr-cos.com>
MAIL info@dr-cos.com
Twitter <https://twitter.com/@drcos.com>

貼り合せ線

チャイニ

地の目

前

貼り合せ線

貼り合せ線

貼り合せ線



SITE <http://dr-cos.com>
MAIL info@dr-cos.com
Twitter <https://twitter.com/@drcos.com>

地の目



貼り合せ線

貼り合せ線

貼り合せ線

貼り合せ線

ダーツ



チャイニーズジヤツ 見返し 2枚 接着芯 2枚

この型紙は1cm6

貼り合せ線

貼り合せ線

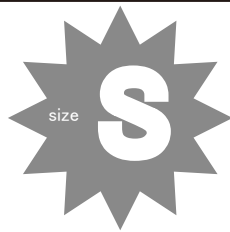
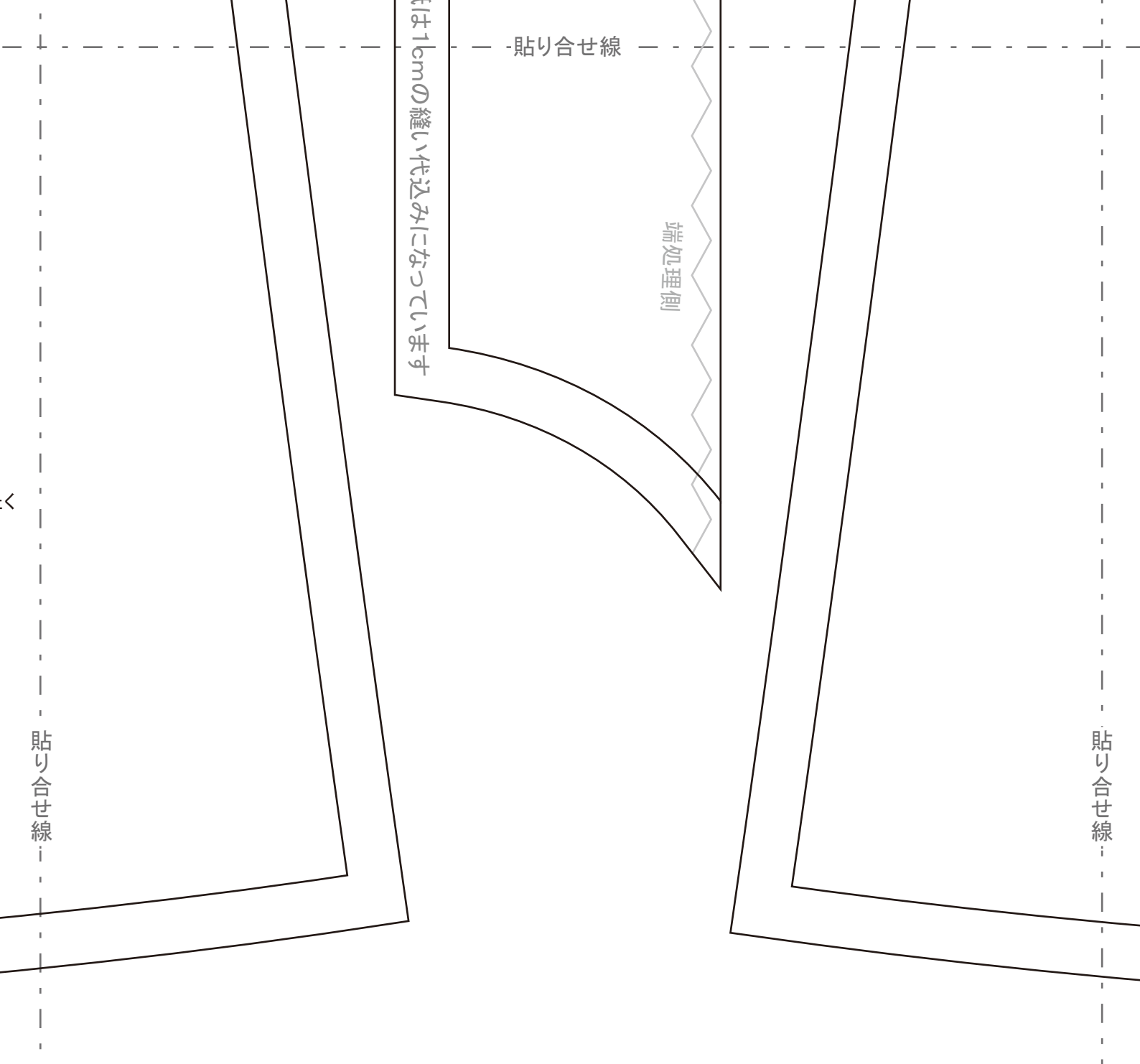
貼り合せ線

縫い止まり

スリット

縫い止まり

スリット



チャイニーズシャツ 持出 1枚 接着芯 1枚



地目

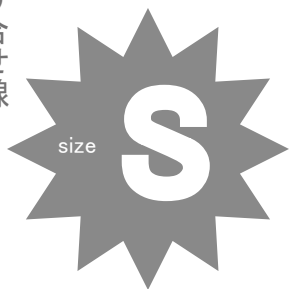
貼り合せ線

貼り合せ線

OS

om/@drcos_com

貼り合せ線



貼り合せ線

ワンピースシャツ

袖
2枚

後

この型紙は1cmの縫い代込みになっています

貼り合せ線

貼り合せ線

DRCOS

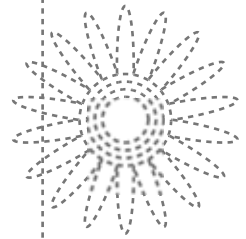
SITE <http://dr-cos.com>

MAIL info@dr-cos.com

Twitter https://twitter.com/@drcos_com

貼り合せ線

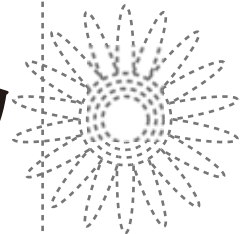
貼り合せ線



ボタン位置



チャイニーズシャツ
前身頃



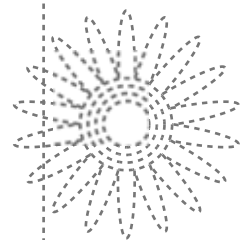
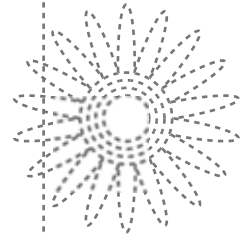
貼り合せ線

削身頃

貼り合せ線

2枚

持出し重なり位置



ダーツ

貼り合せ線

貼り合せ線

貼り合せ線

貼り合せ線



地の目

貼り合せ線

貼り合せ線

この型紙は1cmの縫い代込みになっています

1枚

DRCOS

SITE <http://dr-cos.com>

MAIL info@dr-cos.com

Twitter https://twitter.com/@drcos_com

この型紙は1cmの縫い代込みになっています

貼り合せ線