

貼り合せ線

でいあこすのトップページへ
無料型紙ページへ
ブルゾンパーカーの型紙&作り方ページへ

DRCOS

SITE <http://dr-cos.com>

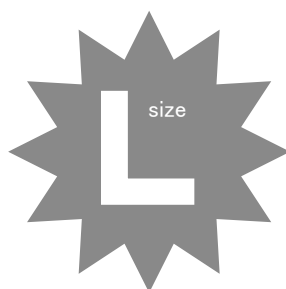
MAIL info@dr-cos.com

Twitter https://twitter.com/@drcos_com

facebook <https://www.facebook.com/drcoscom>

貼り合せ線

貼り合せ線



貼り合せ線

ブルゾンパーカー

貼り合せ線

ブルゾンパーカー

後身頃

①で1枚



貼り合せ線

貼り合せ線



貼り合せ線

貼り合せ線

この型紙には1cmの縫い代を付けています

貼り合せ線

貼り合せ線



地の目



貼り合せ線

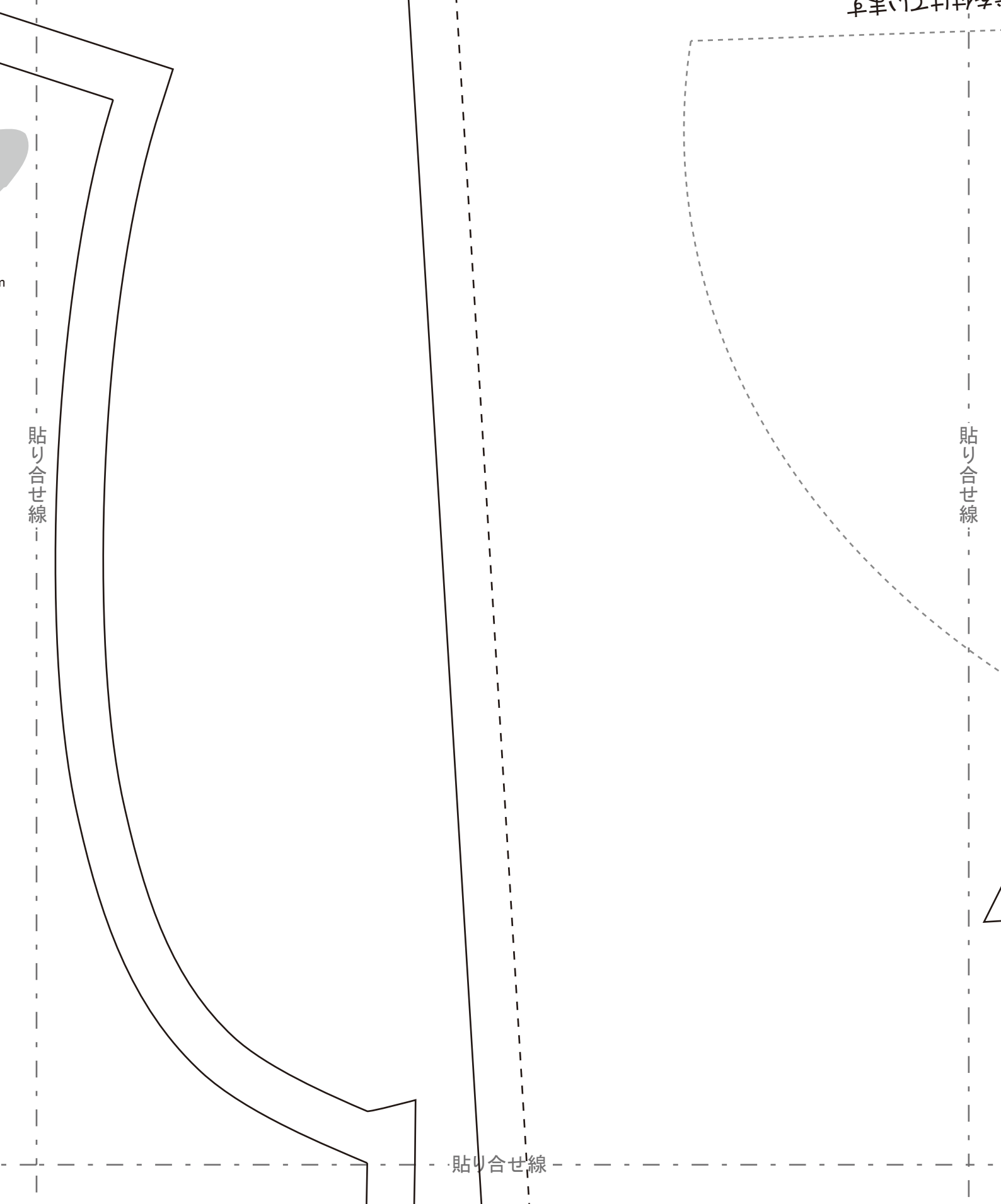
貼り合せ線

貼り合せ線

貼り合せ線

貼り合せ線

貼り合せ線



貼り合せ線

貼り合せ線

貼り合せ線

貼り合せ線

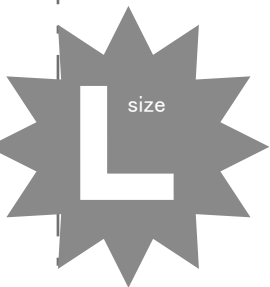
女子
部
—カ—



貼り合せ線

貼り合せ線

貼り合せ線



ブルゾンパーカー リブ身頃裾 ①で1枚

リブ部分を締め付ける場合は5cm小さくして縫いとめます

この型紙には1cmの縫い代を付けています

貼り合せ線

貼り合せ線

この型紙には1cmの縫い代を付け

ポケット取付位置

貼り合せ線

貼り合せ線

貼り合せ線

地の目



貼り合せ線

地の目

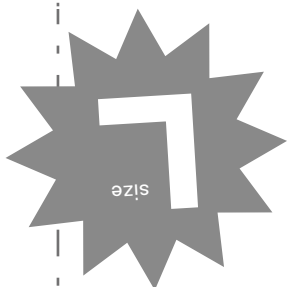


2枚

前身頃

フロント

貼り合せ線



size

貼り合せ線

DRCOS
SITE

貼り合せ線

貼り合せ線

facebook <https://www.facebook.com/drcoscom>
Twitter https://twitter.com/@drcos_com
MAIL info@dr-cos.com
SITE <http://dr-cos.com>

DRCOS

貼り合せ線

貼り合せ線

DRCOS

SITE <http://dr-cos.com>
MAIL info@dr-cos.com
Twitter https://twitter.com/@drcos_com
facebook <https://www.facebook.com/drcoscom>

中央折り線

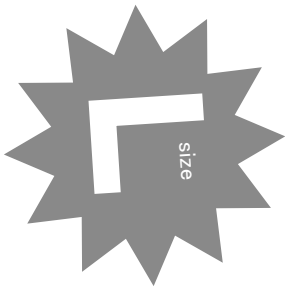
貼り合せ線

貼り合せ線

貼り合せ線

DRGOS

SITE <http://dr-cos.com>
 MAIL info@dr-cos.com
 T writer <https://twitter.com/dr-cos.com>
 facebook <https://www.facebook.com/dr-cos.com>



ダブルジッパーカー
 ポケット
 2枚

地の目

この型紙は1cmの縫い代込みになっています。

貼り合せ線

貼り合せ線

貼り合せ線

貼り合せ線

貼り合せ線

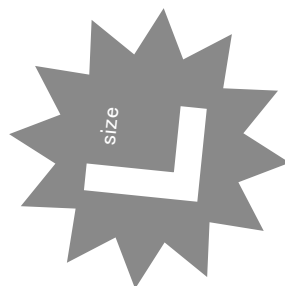
DRCOS

SITE <http://drcos.com>

MAIL info@drcos.com

Twitter [@drcos_com](https://twitter.com/@drcos_com)

facebook <https://www.facebook.com/drcoscom>



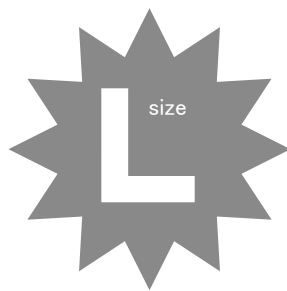
ブルゾンパーカー
袖
2枚

貼り合せ線

貼り合せ線

貼り合せ線

貼り合せ線



地の目



ブルゾンパー リブカフス 2枚

リブ部分を締め付ける場合は2cm小さく

貼り合せ線

貼り合せ線

貼り合せ線

DRCOS

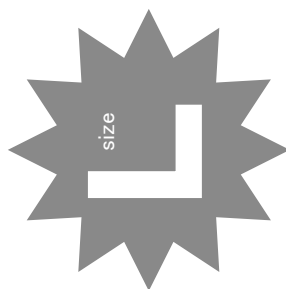
SITE <http://dr-cos.com>

MAIL info@dr-cos.com

Twitter https://twitter.com/@drcos_com

facebook <https://www.facebook.com/drcoscom>

ニヤク



ブルゾンパーカー
フード
2枚

貼り合せ線

貼り合せ線

貼り合せ線

貼り合せ線

貼り合せ線

斜



貼り合せ線

貼り合せ線

貼り合せ線

貼り合せ線

パーカー
フス
攻

DRCOS

SITE <http://dr-cos.com>

MAIL info@dr-cos.com

Twitter https://twitter.com/@drcos_com

facebook <https://www.facebook.com/drcoscom>

中央折り線

m小さくして縫いとめます

この型紙には1cmの縫い代を付けています

貼り合せ線

貼り合せ線

バック

地の目

貼り合せ線

貼り合せ線

この型紙には1cmの縫い代を付けています

貼り合せ線

貼り合せ線

貼り合せ線

貼り合せ線

⑤にポケットを取付ける
⑤を端処理して縫い合わせ、アイロンで割る
⑥合わせ、身頃に縫いとめて端処理する
⑦して縫い合わせ、アイロンで割る
⑧フスを取付け、袖を身頃に縫いとめて端処理
⑨居を取付ける
⑩⑪にフアスナーを取付け、フード周りにバイアスをとリつける

貼り合せ線

⑫型紙には1cmの縫い代を付けています

工程順

- ①ポケット位置にポケッ
- ②前後身頃脇を端処理
- ③フードを縫い合わせ、
- ④袖脇を端処理して縫い
- ⑤袖裾にリブカフスを取付
- ⑥身頃裾にリブ裾を取付
- ⑦フアスナー位置にフアス

貼り合せ線

この型紙に

貼り合せ線

貼り合せ線

貼り合せ線