

縫い代1cm

でいあこすのトップページへ
無料型紙ページへ
ブルソンの型紙&作り方ページへ

アイロンで1cm折りこんで形を付けておく



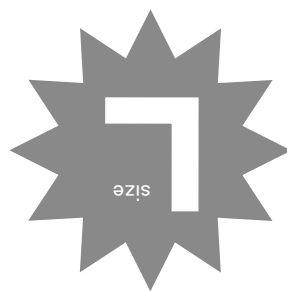
貼り合せ線 AA

貼り合せ線 AI

貼り合せ線 AA

ナテおく (オーブンフラスナーを挟み込む)

置きかへ箇所



ブルー
前身頃
2枚

貼り合せ線 BI

貼り合せ線 AB

貼り合せ線 AB

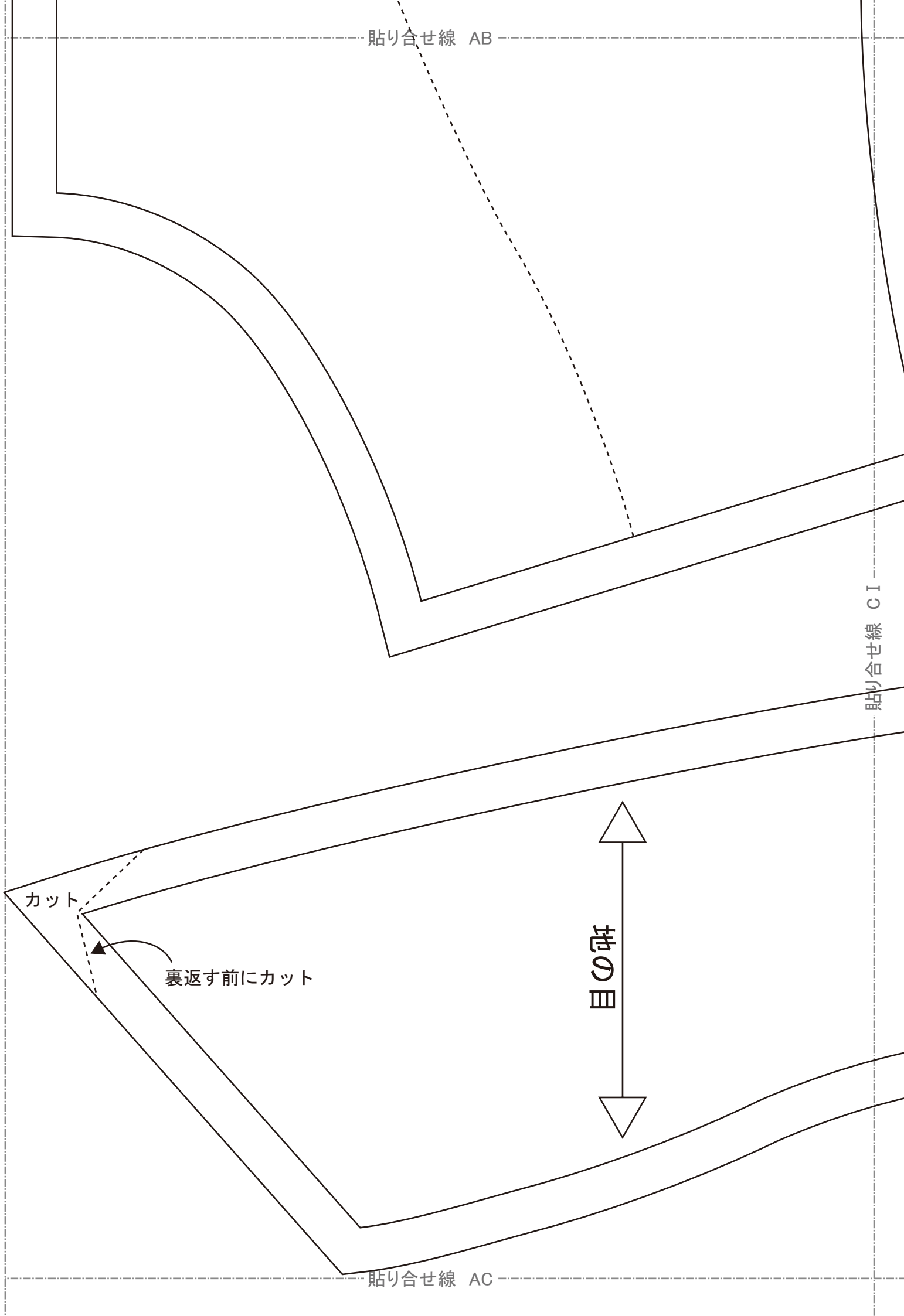
貼り合せ線 CI

カット

裏返す前にカット

地の目

貼り合せ線 AC



貼り合せ線 A I

SITE <http://dr-cos.com>
MAIL info@dr-cos.com
Twitter [@drcos_com](https://twitter.com/@drcos_com)
facebook <https://www.facebook.com/drcoscom>

DRCOS

貼り合せ線 BA

貼り合せ線 A II

<https://dr-cos.com>
[@drcos_com](https://twitter.com/@drcos_com)
<https://www.facebook.com/drcoscom>

DRCOS

貼り合せ線 BA

貼り合せ線 BI

貼り合せ線 BII

後

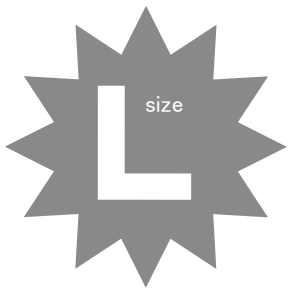
貼り合せ線 BB

貼り合せ線 BB

後

貼り合せ線 CI

貼り合せ線 CII



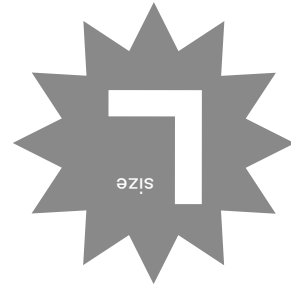
ブルゾン
衿
2枚
接着芯
1枚

縫い代1cm

貼り合せ線 BC

- ① 見返し・衿・カフスに接着芯を貼る
- ② 見返しを縫い合わせフラスナ一部分をあらかじめ1cm折っておく
- ③ 見返しの外側部分に端処理をする
- ④ 衿を縫い合わせて、縫い代をカットして裏返し、アイロンをあて、スリッチをかける
- ⑤ 前後身頃の肩・脇を端処理して縫い合わせ、アイロンで割る
- ※前身頃のフラスナ一位置をあらかじめ1cmアイロンで形を付けておく
- ⑥ 裾を端処理して1cmアイロンで折り上げておく
- ⑦ 身頃と見返しで衿を挟み込んで首回りだけ縫い合わせ、裏返しアイロンをあてる
- ⑧ 身頃裾と見返し裾部分を縫い合わせ裏返し、裾部分も縫いとめる
- ⑨ 身頃と見返しでオーブンフラスナを挟み込み縫い合わせる
- ⑩ 袖脇を端処理して縫い合わせアイロンで割る
- ⑪ カフスを縫い合わせ輪にしたら、中央線をアイロンで折って袖に取り付ける
- ※カフスの取付は挟み込みでも、片方を縫って折り返して反対側を縫う方法でもどちらでもOK
- ⑫ 身頃に袖を縫いとめ、端処理する

縫い代1cm



フリゾン
カフス
2枚

接着芯
2枚

中央折り線

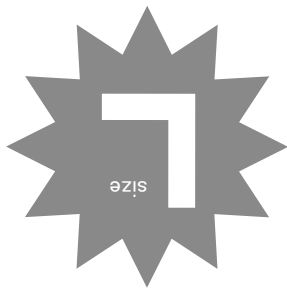
縫い代1cm

SITE <http://dr-cos.co>
MAIL info@dr-cos.co
Twitter <https://twitter.com/dr-cos>
facebook <https://www.facebook.com/dr-cos>

DR



2枚
袖
フリル



SITE <http://dr-cos.com>
MAIL info@dr-cos.com
Twitter [@drcos_com](https://twitter.com/@drcos_com)
facebook <https://www.facebook.com/drcoscom>

DRCOS



こちらを参照してください

<http://dr-cos.com/kt-armhole.html>

袖の付け方は

カット

DRCOS

SITE <http://dr-cos.com>
MAIL info@dr-cos.com
Twitter [@drcos_com](https://twitter.com/@drcos_com)
facebook <https://www.facebook.com/drcoscom>

貼り合せ線 AⅢ



端処理の仕方は
<http://dr-cos.com/kt-hashisyori.html>
こちらを参照してください



貼り合せ線 DA

貼り合せ線 AⅣ

貼り合せ線 DA

貼り合せ線 BⅢ

貼り合せ線 BⅣ



貼り合せ線 DB

貼り合せ線 DB

貼り合せ線 CIII

貼り合せ線 CIV

カット

縫い代 1cm

DRCOS

SITE <http://dr-cos.com>
MAIL info@dr-cos.com
Twitter https://twitter.com/drcos_com
facebook <https://www.facebook.com/drcoscom>

貼り合せ線 DC

縫い代1cm

貼合せ線 AV

貼合せ線 AV



地の目

貼合せ線 EA

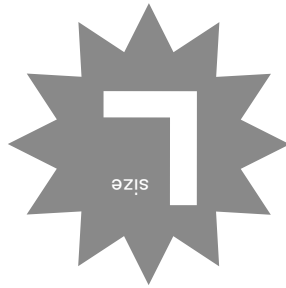
こちらを参照してください

<http://dr-cos.com/kt-symmetry.html>

④と【地の目】で何？と思われる方は



④で1枚
後身頃
ブルゾン



貼り合せ線 EB

SITE <http://dr-cos.com>
MAIL info@dr-cos.com
Twitter https://twitter.com/dr-cos_com
facebook <https://www.facebook.com/drcoscom>

DRCOS

見返し位置

貼り合せ線 CIV

貼り合せ線 CV

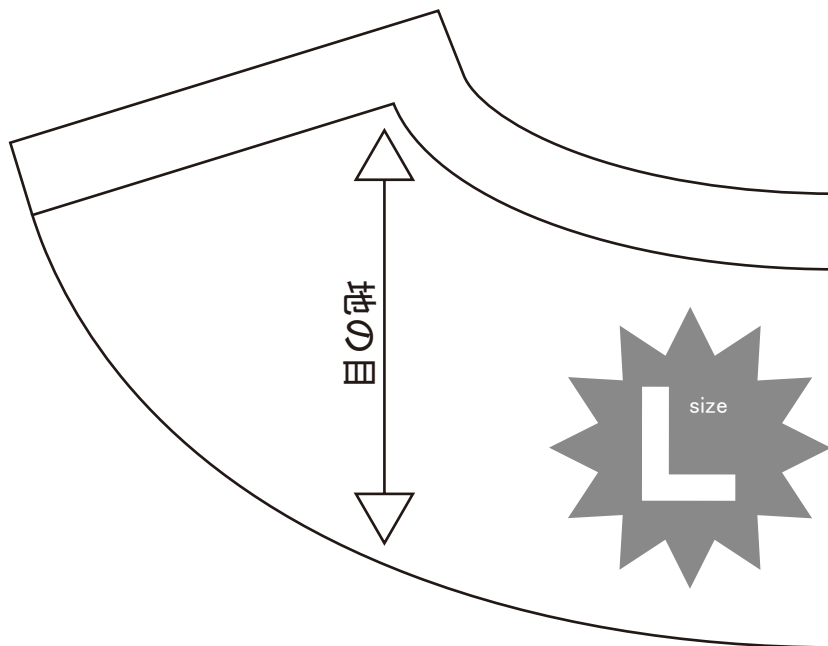
目の巾

接着芯を貼った後にアイロンで1cm折りこんで形を付

貼り合せ線 EC

貼り合せ線 FB

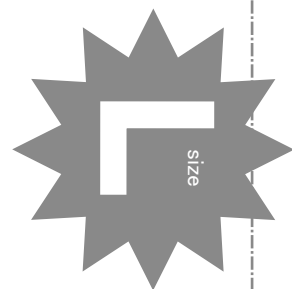
縫い代1cm



ブルゾン
見返し後
接着芯

貼り合せ線 CVI

貼り合せ線 CV



ブルゾン
見返し前
接着芯
2枚

で形を付けておく (オープンファスナーを挟み込む)

貼り合せ線 FC

1cm

ガルゾン
返し後 1枚
着芯 1枚



貼り合せ線 CVI



貼り合せ線 CVII